

RESEAU MARSEILLE ETOILE



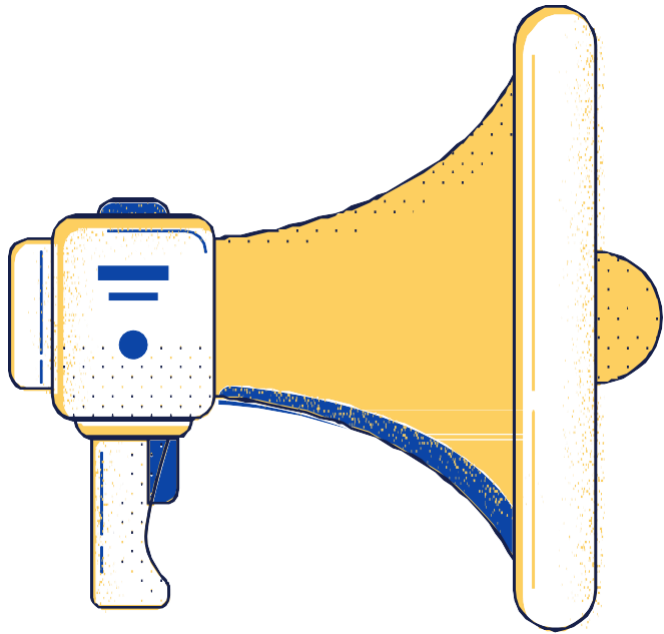
**RÉGION ACADÉMIQUE
PROVENCE-ALPES-
CÔTE D'AZUR**

*Liberté
Égalité
Fraternité*



BILAN FOQUALE 2022/2023

RAPPEL DES AXES DU PROJET DE RESEAU	BILAN DES ACTIONS MENEES	PERSPECTIVES POUR L'ANNEE 2023/2024
AXE DE TRAVAIL N°1:CONTINUITE DU PARCOURS ET DES APPRENTISSAGES SECURISER LEPARCOURS	<ul style="list-style-type: none"> -Participation du 1^{er} degré aux réunions Foquale (évolution outil ADESCO) - Lutte contre l'absentéisme et prévention du décrochage 	<ul style="list-style-type: none"> -Evolution outil ADESCO -Renforcer le lien entre le RDS et le premier degré: Présence du RDS établissement en CEC, commission d'harmonisation. <p>A PREVOIR: Recrutement d'un binôme RDS Réseau</p>
	<ul style="list-style-type: none"> -Mutualiser et harmoniser les pratiques dans l'utilisation des dispositifs institutionnels (dispositifs relais, microstructures ,procédures d'orientation) -Intervention de partenaires institutionnels (Présentation CCTP/TJ/ présentation ADESCO/ ERSEH) - Structuration GPDS Réseau et la fiche saisine Foquale 	<ul style="list-style-type: none"> -Travail sur les stages passerelles -Renforcer le GPDS Réseau par la présence de tous les RDS <p>A PREVOIR: Création d'une Newsletter par des RDS Réseau, Participation de L'IEN IIO</p>
AXE DE TRAVAIL N°3 :Rôle du réseau et place des instances de réseau pour tous les acteurs en établissements	<ul style="list-style-type: none"> -Sensibilisation du RDS à ses propres missions, et recensement des besoins -Intervention de partenaires institutionnels (Réfèrent numérique pour évolution TRIBU) 	<ul style="list-style-type: none"> -Proposition de formations dédiées -Généralisation de la lettre de missions des RDS, en vue de la participation de TOUS les établissements aux réunions Foquales



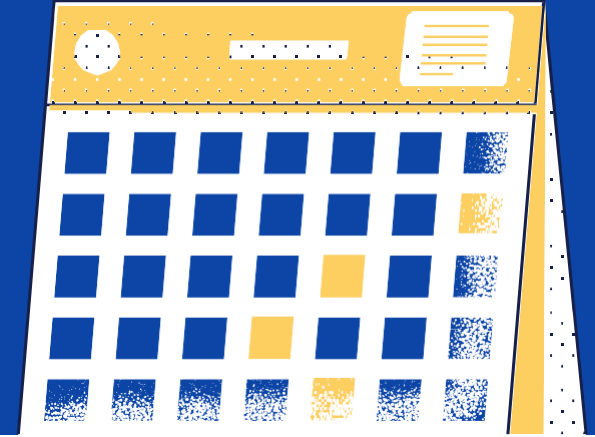
Mise en place du G.P.D.S RESEAU



Mutualisation des bonnes pratiques et des partenaires



OBJECTIFS GENERAUX



Le GPDS de réseau a pour objectif, au sein du réseau FOQUALE :

Traiter les situations non abouties dans les établissements

Apporter une expertise et des pistes d'accompagnement

Faire le suivi des situations

QUI EST CONCERNÉ?



RÉGION ACADÉMIQUE
PROVENCE-ALPES-
CÔTE D'AZUR

*Liberté
Égalité
Fraternité*

Les élèves de moins de 16 ans
Les jeunes de plus de 16 ans sous statut scolaire

Elèves absentéistes :

1^{er} degré : Les élèves signalés dès le seuil 2

2nd degré : Les élèves absentéistes signalés dès le seuil 3

ou

Elèves présents, en décrochage, et dont toutes les procédures internes à l'établissement n'ont pas abouties.



PREALABLES



- **Rencontres avec la famille,**
- **Situations étudiées en GPDS établissement / Cellule de veille....,**
- **Coordonnées à jour de la famille, des intervenants (éducateur, partenaires internes et externes),**
- **Saisie des actions sur ADESCO**



RÉGION ACADÉMIQUE
PROVENCE-ALPES-
CÔTE D'AZUR

*Liberté
Égalité
Fraternité*



QUI SONT LES MEMBRES ?

- **Pluri-catégorielle (personnel de direction, CPE, enseignant, DCIO, AS, infirmière, MLDS, ...)**
- **RDS de l'établissement (présentation des situations)**
- **Partenaires des établissements scolaires**



COMMENT ?

- **Fiche saisine déposée dans un espace collaboratif et sécurisé (TRIBU)**


RÉGION ACADÉMIQUE
PROVENCE-ALPES-
CÔTE D'AZUR
*Liberté
Égalité
Fraternité*

**FICHE SAISINE FOQUALE
GPDS RESEAU ETOILE**



à remplir obligatoirement par l'établissement d'origine

A envoyer sur l'espace TRIBU du réseau FOQUALE du réseau ETOILE

Date de saisine:

1 – IDENTITE

NOM :

Prénom :

Date de naissance :

FILLE

GARCON

Etablissement d'origine :

Classe (préciser la série ou la spécialité en toutes lettres) :

NOM et Prénom du représentant légal (élève mineur) :

MODE OPERATOIRE

- Examen et priorisation des situations
- Présentation de la situation par le RDS de l'établissement
- Analyse de la situation par le collectif
- Proposition de résolution et de pistes d'accompagnement
- Retour du RDS établissement en GPDS Réseau, liaison avec le GPDS Département le cas échéant

Développement de l'expertise partagée

-
- Invitation, à chaque réunion, d'un professionnel présentant son dispositif ou son métier.
 - Déplacement de l'instance dans l'établissement pour une visite in situ de ce dispositif (micro structures, dispositifs relais, ...).

EVALUATION

L'action du GPDS de réseau doit être évaluée.

- Effets des actions sur les élèves concernés (nombre d'élèves signalés, suivis, la qualité de l'accompagnement...)
- Fonctionnement du dispositif (outils proposés, modalités de travail, circulation des informations...)
- Rédaction d'un bilan quantitatif et qualitatif en fin d'année scolaire
- Interaction avec le GPDS départemental et répartition des compétences entre les deux niveaux de GPDS

Des ajustements seront opérés aussi souvent que nécessaires.



PERSPECTIVES



- **Organisation de l'année prochaine**
- **De nouveaux chantiers**

➤ Le fonctionnement du groupe FOQUALE:

- Constitué du groupe de pilotage et des RDS de chaque établissement
- Un planning annuel des réunions définis au début de l'année (nécessité de la présence des RDS de chaque établissement)
- La périodicité d'une réunion toutes les sept semaines sous forme d'une journée de travail*, chaque fois dans des établissements différents
- Un espace TRIBU pour déposer les fiches saisines

*Journée de travail	
9-10h	Groupe de pilotage
10-12h	Groupe de réflexion, invitation des partenaires et d'experts et/ou visite d'ateliers ou de dispositifs au sein de l'établissement
Repas en commun avec les RDS	
13h30-15h30	Etude des cas à partir des saisines déposés par les RDS sur l'espace TRIBU
15h30-17h	Instance GPDS avec convocation des parents sur des situations travaillés antérieurement

➤ Perspectives :

- Consolider la dynamique de travail et de réflexion des référents décrochage scolaire à la fois en GPDS établissement comme en GPDS Réseau
- Maintenir Foquale comme instance de mutualisation et de formation.
- Renforcer le lien entre le RDS et le premier degré: Présence du RDS établissement en CEC, commission d'harmonisation.
- ADESCO : faire évoluer ADESCO pour en faire un outil de suivi et d'accompagnement des GPDS de réseau
- « Inventer » un dispositif innovant (dans le cadre de NEFE) de création d'une « maison des apprentis » éducation nationale dans un collège équipé d'une SEGPA
- Continuer la réflexion sur la lutte contre l'absentéisme dans le premier degré