

SENSIBILISATION AU DECROCHAGE SCOLAIRE

Lundi 7 mars 2022 – collège Daudet - Istres

Lundi 14 mars 2022 – collège Miramaris - Miramas

FoQuale – Réseau La Crau

Sophie Duclos Page – Directrice CIO Istres

Sofia Sessa – Coordinatrice Mission de Lutte contre le Décrochage Scolaire

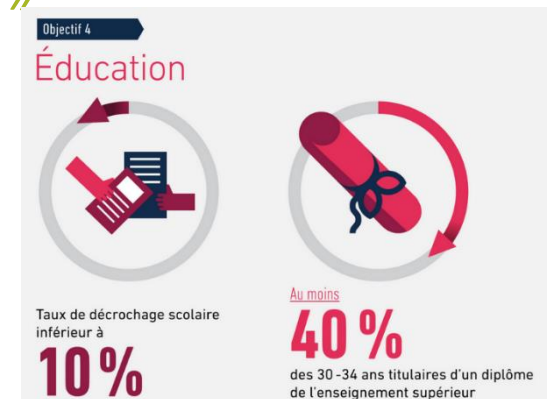
PLAN DE SEANCE

- Textes réglementaires sur le décrochage scolaire
- Le décrochage scolaire : de quoi s'agit-il et de qui parle-t-on ?
- Décrochage scolaire et crise sanitaire
- Quelles réponses et quelques pistes d'action face au décrochage scolaire
- La Mission de Lutte contre le Décrochage Scolaire (MLDS) et les Centres d'Information et d'Orientation (CIO)
- Conclusion – échanges

Textes réglementaires concernant le décrochage scolaire

- **2013** : loi d'orientation et de programmation pour la Refondation de l'École de la République (modification de l'article L.122 du code de l'éducation) :
 - **la lutte contre le décrochage scolaire devient une priorité nationale**
- **2014** : Plan national « Tous mobilisés pour vaincre le décrochage scolaire » objectif : diviser par 2 le nombre de jeunes qui sortent du système scolaire sans diplôme
- **2017** : enjeu européen : « Stratégie Europe 2020 »
 - réduire le taux d'abandon (sous 10%)
 - améliorer les niveaux d'éducation
 - favoriser l'inclusion sociale

En France le taux d'abandon est passé de :
12,6 % en 2010 à 8,2 en 2019



- **2019** : La loi « **Ecole de la confiance** » introduit

l'obligation de formation pour les 16-18 ans

Obligation de formation ≠ obligation scolaire

Obligation de formation :

- Formation initiale
- Formation professionnelle
- Emploi
- Service civique
- Accompagnement par la Mission Locale...

Si un jeune de 16-18 ans ne répond pas à l'obligation de formation = situation illégale

Suivi assuré par les Missions Locales



Décrochage scolaire

De quoi s'agit-il ? De qui parle-t-on ?

Définition administrative:

quitter le système de formation initiale après 16 ans sans qualification (sans obtenir de diplôme de niveau 3 - CAP ou 4 - Bac)

- Les jeunes – 16 ans sortis prématurément sont en infraction quant à **l'obligation scolaire**
- Les jeunes + 16 ans sortis sont en infraction quant à **l'obligation de formation**

Phénomène plus large : qui désigne un processus multifactoriel de perte d'engagement dans les apprentissages, d'intérêt pour l'école, de rupture de liens avec les équipes éducatives, les pairs pouvant aller jusqu'à la déscolarisation.

Les processus du décrochage scolaire

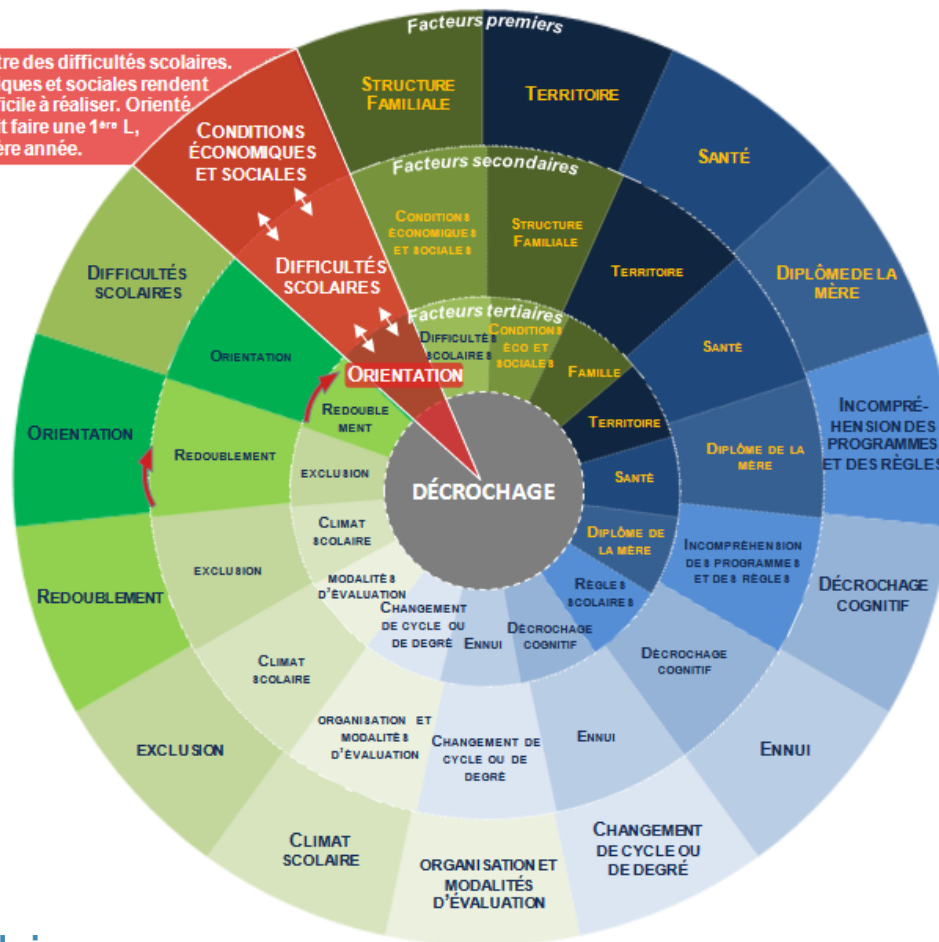
- le décrochage scolaire est un **processus multifactoriel**, produit par **l'interaction complexe** de facteurs **externes et internes** à l'éducation nationale
- Certains facteurs seront **prédominants en fonction du contexte**

Des idées reçues à exclure :

- les conditions socio-économiques familiales et le décrochage
- l'échec scolaire et le décrochage scolaire
- Décrochage scolaire et supposée démission parentale

La roue du décrochage illustre la complexité du processus

Dès la 6^{ème}, Paul rencontre des difficultés scolaires. Ses conditions économiques et sociales rendent le travail à la maison difficile à réaliser. Orienté en CAP alors qu'il voulait faire une 1^{ère} L, il décroche dès la première année.



Facteurs internes au système scolaire

- Difficultés scolaires
- Orientation
- Décrochage cognitif
- Organisation et modalités d'évaluation
- Climat scolaire
- Exclusion
- Redoublement
- Incompréhension des règles

Facteurs externes au système scolaire

- CSP
- Structure familiale
- Territoire
- Santé
- Niveau de diplôme de la mère
- origine

Comment se met-il en place ?

- Processus qui se développe tout au long de la scolarité, à des rythmes divers depuis l'école primaire jusqu'à l'abandon scolaire
- Succession ou combinaison de ruptures
 - Absence de sens à la scolarité
 - Renoncement aux efforts des apprentissages
 - Mauvaises expériences dans la classe et l'école
 - Difficultés de compréhension en classe
 - Stigmatisation par certains professeurs
 - Exclusions de cours/d'établissement...
- Baisse du sentiment d'appartenance à la communauté scolaire.
- Décrochage scolaire → mécanisme de survie sociale

Les facteurs de risque et de protection

- Elèves décrocheurs = population multiforme
- connaître les facteurs de risque pour une meilleure prévention du décrochage scolaire
- Facteurs montrent la probabilité entre un risque de décrochage et une caractéristique dans une situation donnée
- Valeur prédictive du diagnostic fiable si accumulation de facteurs
- Facteurs de risques identifiés = facteurs de protection identifiés à mettre en place

FACTEURS DE RISQUE PERSONNELS

Faible estime de soi
Manque de motivation scolaire
Dépression
Troubles du comportement externalisés (délinquance, agressivité)
Troubles du comportement internalisés (anxiété, état dépressif)
Difficultés d'adaptation
Faible engagement dans la scolarité

FACTEURS DE PROTECTION PERSONNELS

Bonne estime de soi
Bonne motivation
Pas de problèmes de santé mentale et bonnes compétences sociales
Bonnes facultés d'adaptation

FACTEURS DE RISQUE FAMILIAUX

Faible cohésion familiale et fonctionnement global difficile : difficultés de résolution des problèmes au sein de la famille
Faible investissement affectif
Déménagements fréquents
Difficultés familiales d'ordre psychologique et socio-économique
Faible investissement familial dans la scolarité
Distance entre la culture familiale et la culture scolaire
Faible niveau d'études des parents

FACTEURS DE PROTECTION FAMILIAUX

Bonne cohésion, bon fonctionnement global : résolution de problèmes positive, bonne communication et relations basées sur l'affection
Stabilité affective
Bon climat familial et arrière-plan socio-économique favorable
Fort investissement parental dans la scolarité
Proximité culturelle entre le milieu familial et le milieu scolaire
Bon niveau d'études des parents

FACTEURS DE RISQUE SCOLAIRES

Retard scolaire
Echec scolaire
Orientation scolaire inadéquate ou subie
Orientation en classes spécialisées
Attitudes négatives de l'enseignant envers l'élève
Faible sentiment d'appartenance au groupe
Mauvais climat scolaire (règles incohérentes, compétition, renforcement négatif de la part de l'enseignant)
Mauvais climat d'établissement – violences
Règles peu claires, appliquées de façons incohérentes

FACTEURS DE PROTECTION SCOLAIRES

Absence de retard
Réussite scolaire
Bonnes relations avec l'enseignant et les autres adultes de l'établissement
Participation aux activités extra scolaires et fort sentiment d'appartenance à l'école
Climat de classe et d'établissement positifs
Gestion cohérente de la discipline

Typologie des décrocheurs

KRONICK ET HARGIS (1990)	Elèves en difficultés	Difficultés d'apprentissage et troubles du comportement
	Elèves tranquilles	Difficultés d'apprentissage mais pas de troubles du comportement
	Elèves silencieux	Vont jusqu'à l'examen mais échouent
JANOSZ (2000)	Elèves discrets (silencieux) 40%	Pas de troubles du comportement, conformes à la demande scolaire, résultats faibles, issus de familles défavorisées
	Elèves inadaptés 40%	Problèmes d'apprentissages et du comportement, profil psychosocial plutôt négatif, problèmes familiaux, délinquance, comportement déviants
	Elèves sous-performant 10%	Forts problèmes de comportement, faible performance scolaire, en situation d'échec
	Elèves désengagés 10%	Peu de problème de comportement, peu d'aspiration scolaire, performance dans la moyenne. Engagement dans les activités de l'école et la performance est dans la moyenne.
FORTIN (2006)	Elèves à comportements antisociaux cachés	Comportements difficilement observables tels que mensonge, vols, vandalisme, vente de drogue, racket. Rendement scolaire légèrement inférieur à la moyenne. Conformes à la norme scolaire et agissent sans se faire prendre. Milieu familial peu contrôlant et peu de cohésion.
	Elèves peu intéressés et peu motivés par l'école	Bonne performance scolaire. S'ennuient à l'école. Estiment qu'il y a peu d'ordre et d'organisation en classe. Appréciation négative du soutien familial.

Ce que disent les jeunes de leur décrochage scolaire

En 2015 : enquête (MODS 2015) auprès de 3000 jeunes comprenant 91 questions.

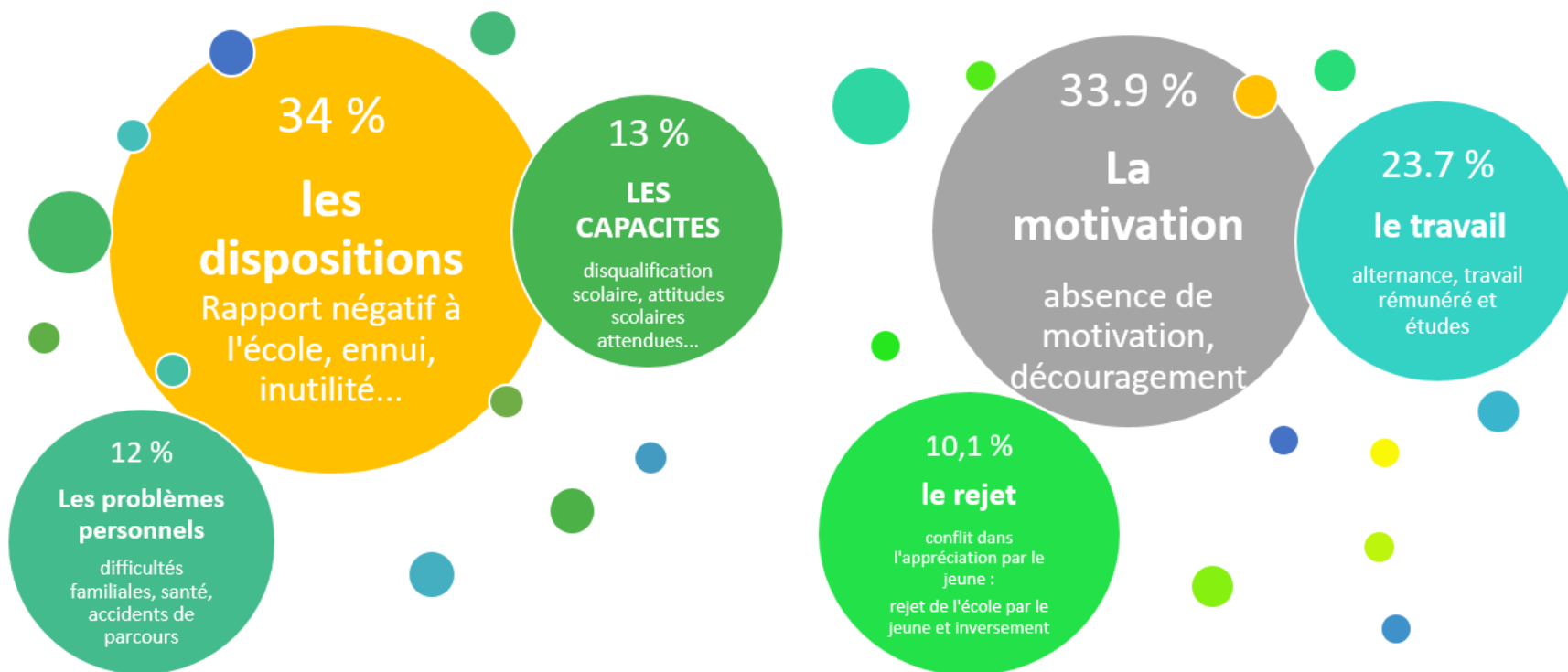
Pourquoi avez-vous interrompu vos études ?

- Quasi absence du mot « décrochage ». Seul le verbe « décrocher » utilisé par 0,3% des jeunes ⇒ non reconnaissance en tant que décrocheur
- Pourquoi ?
 - ✓ Situation de lassitude générale (« marre de l'école »)
 - ✓ Connotation péjorative de l'expression « décrochage scolaire » car l'individu en est le seul responsable.

La fréquence des discours négatifs (« je n'aime pas l'école », « ce n'était pas fait pour moi, je n'étais pas à ma place », etc...

Les jeunes expliquent leur décrochage par des manques de diverses natures.

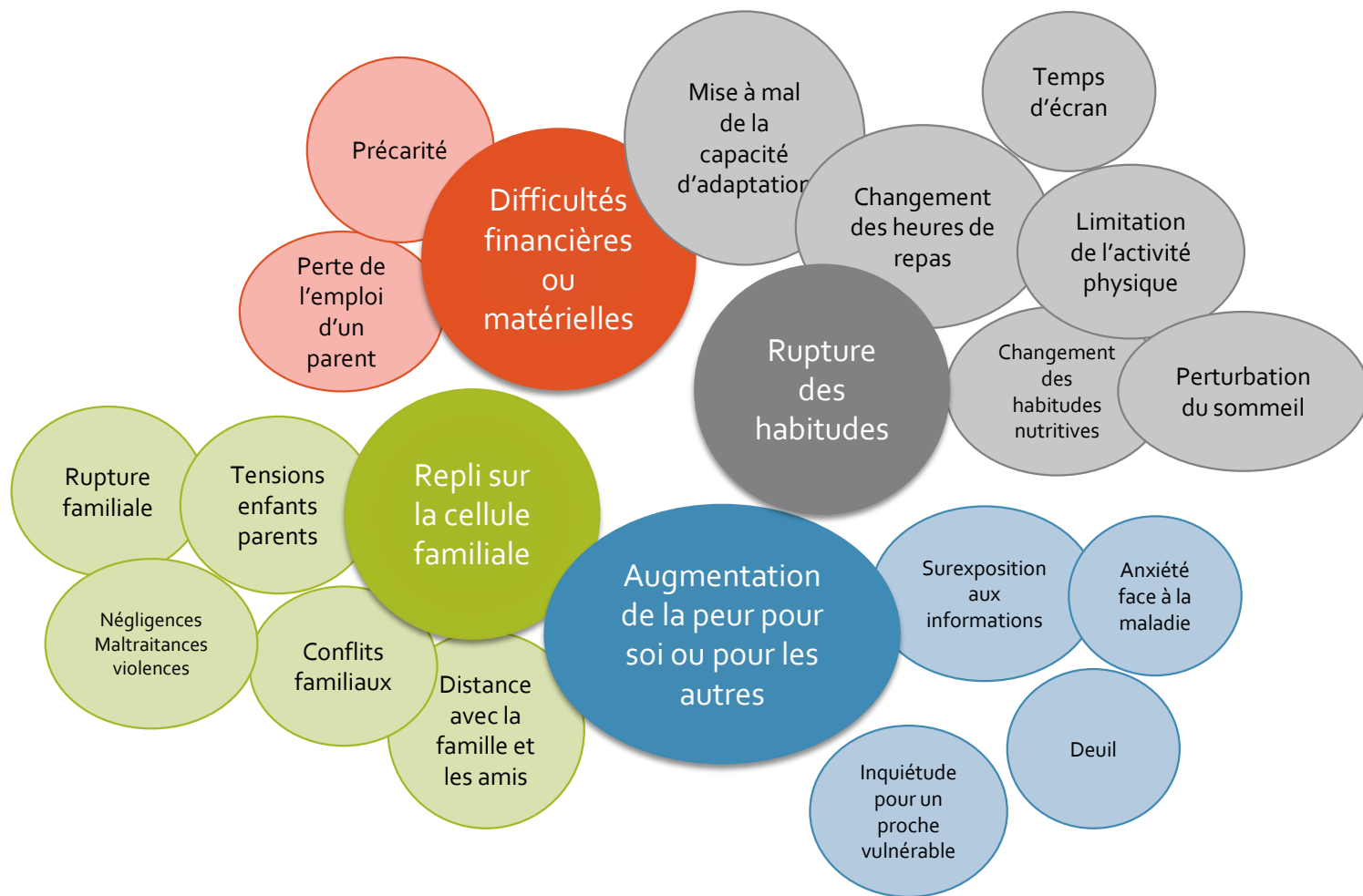
Les motifs de décrochage selon les jeunes – Enquête MODS 2015



Décrochage scolaire et crise sanitaire

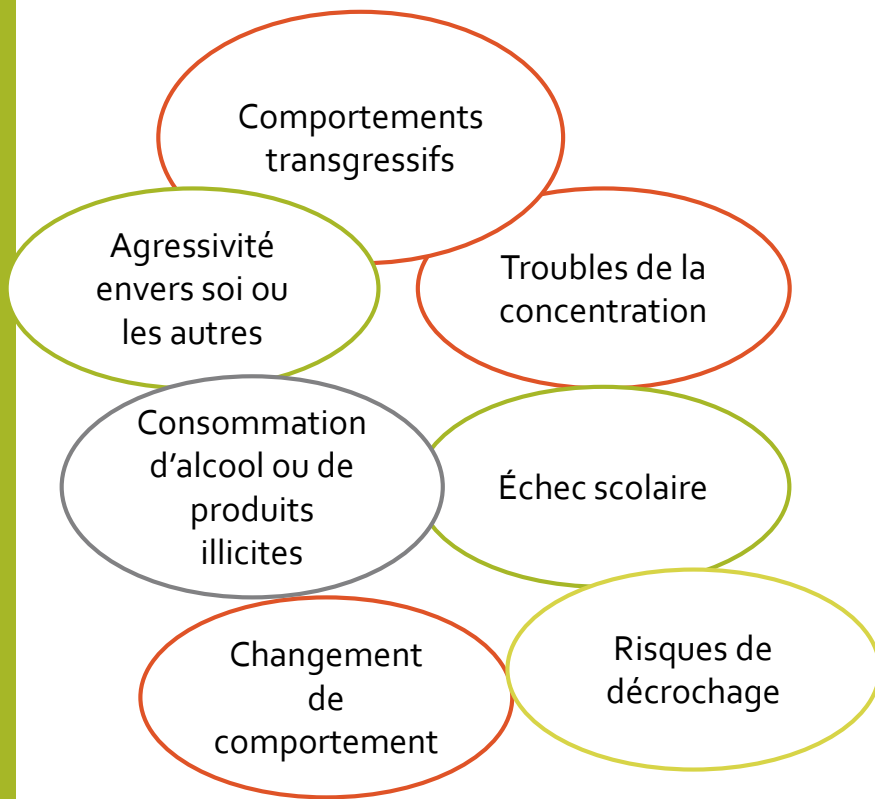
- Crise sanitaire ➡ Ecole comme une institution de continuités pédagogiques.
- Conditions de travail inédites avec des évolutions importantes dans :
 - pratiques,
 - organisations du travail
 - modes de relation
 - représentation
- La crise sanitaire, un miroir grossissant
 - des inégalités face aux apprentissages,
 - Des inégalités sociales,
 - Des difficultés psychologiques...

Depuis septembre 2020, le stress des élèves a augmenté. Certains sont en détresse psychologique Pourquoi ?



Quelles conséquences ?

Comment les détecter ?



Faites-vous confiance, vous connaissez vos élèves.

Activez votre « radar ».

Observez-les !

- Pendant leurs apprentissages
- Leur rapport aux règles
- Leur discours
- Leurs expressions corporelles
- Leur manière d'exprimer leurs émotions
- Leur capacité d'autonomie
- Leur relation aux adultes

Quelles réponses face au décrochage

Plus on intervient tôt, plus on augmente l'efficacité des interventions

Prévenir et contrer efficacement le décrochage scolaire :

- Connaître les causes de l'abandon
- Cibler les causes modifiables par notre action
- Connaître les interventions les plus efficaces pour modifier les facteurs
- Evaluer la qualité de mise en œuvre des actions
- Evaluer l'efficacité des interventions

Renforcer la persévérance scolaire, comment et avec qui ?

Dans la classe

- **Pédagogies dites innovantes**

pédagogie différenciée, du détour, classes inversées ⇒ facteurs d'engagement dans l'activité d'apprentissage.

- **Compétences psychosociales (CPS)** : déterminant clé de santé et de bien-être.

Définition : Capacité à mobiliser un ensemble de ressources (savoirs, savoir-faire, savoir-être) dans une situation donnée.

Cartable des CPS en ligne : www.cartablecps.org

- **interactions en classe** : Elles influencent le rendement scolaire. La classe = système social complexe avec interactions complexes (Selon Fortin et al, 2013) :

- Interactions = modèles observables de comportement entre enseignant et élèves.
- Comportement de l'enseignant influencent l'engagement des élèves.
- Améliorer les interactions en classe = accroître l'engagement des élèves.

Renforcer la persévérance scolaire, comment et avec qui ?

Dans l'établissement :

RDS : Référent décrochage scolaire

2013 : EPLE du 2nd degré ont ou 2 RDS. Souvent CPE mais volonté d'un binôme CPE/enseignant regard croisé éducatif et pédagogique

Missions :

- Coordonner les actions de prévention menées par l'équipe du GPDS
- Faciliter le retour en formation des jeunes repérés par la FOQUALE ou la PSAD
- Assurer le repérage des élèves en risque de rupture et travailler avec les partenaires internes et externes à l'établissement

Le RDS : personne ressource de la prévention du décrochage scolaire pour l'ensemble des personnels de l'établissement et des différentes instances locales

Renforcer la persévérance scolaire, comment et avec qui ?

Dans l'établissement :

GPDS : groupe de prévention du décrochage scolaire

1^{ère} instance à mobiliser dans l'établissement, il réunit des personnels toutes catégories confondues. Il est piloté par le chef d'établissement.

Composition : un personnel de direction, le RDS, le CPE, l'assistant social, le Psy EN, un personnel MLDS, un ou plusieurs professeurs...

Accompagnement de la rupture scolaire doit, dans un 1er temps, être envisagé en interne dans l'établissement

Rôle :

- identifier les difficultés (sociales, scolaires, etc...) des élèves.
- Connaissance partagée des problématiques envisager collégalement la solution la plus appropriée face aux différentes situations exposées.

Quelques pistes de solutions : prises en charge spécifiques individuelles (sociales, santé), solutions scolaires : parcours personnalisé qui est un aménagement de l'EDT, des passerelles vers le lycée GT vers le LP pro ou vers une autre filière etc...).

Renforcer la persévérance scolaire, comment et avec qui ?

Dans l'établissement :

Le climat scolaire

La qualité du climat scolaire contribue à la prévention de l'absentéisme et du décrochage scolaire. Il est favorable au bien-être et à la santé physique et psychologique des élèves. Un climat scolaire serein contribue également à donner aux élèves le goût de l'école, à les motiver en leur permettant notamment de s'impliquer dans la vie de l'établissement.

Des parents associés à la scolarité de leurs enfants avec La mallette des parents

La mallette des parents regroupe un ensemble de ressources visant à renforcer les liens avec les familles et à outiller les équipes éducatives en vue de l'instauration de moments d'échanges privilégiés avec les parents.

Renforcer la persévérance scolaire, comment et avec qui ?

Dans l'établissement :

- Depuis 2014, **semaine de la persévérance scolaire** : mise en valeur des actions positives de la communauté éducative (bon climat scolaire, sentiment d'appartenance).
- Depuis 2016, **Les alliances éducatives** : Elles coordonnent, dans une démarche coopérative impliquant fortement les parents, les interventions des différents professionnels de la sphère éducative et des partenaires extérieurs autour du jeune en risque ou en situation de décrochage.

Objectif commun :

- mise en place d'actions et d'accompagnement pour favoriser l'accrochage de l'élève en difficulté
- mise en place d'une continuité éducative, sociale et pédagogique

Renforcer la persévérance scolaire, comment et avec qui ?

Au niveau du réseau :

Depuis **2017** l'académie d'Aix-Marseille est organisée en 21 **réseaux écoles, collèges, lycées**.

Rôle des réseaux :

- Fluidifier le parcours de l'élève de la maternelle au post-bac.
- Elaboration de stratégies éducatives de proximité
- Développer un partenariat local

Tous les territoires comprennent :

- Un annuaire
- Un conseil pédagogique
- Une FOQUALE

Renforcer la persévérance scolaire, comment et avec qui ?

Au niveau du réseau :

Le Réseau FOQUALE : Formation Qualification Emploi

Le comité de pilotage du réseau La Crau :

- 3 personnels de direction
- 1 inspecteur référent
- La directrice du CIO
- La coordonnatrice de la MLDS

Les réseaux Foquale sont une réponse pour accompagner les élèves dans le cadre de la persévérance scolaire et prévenir le décrochage. Les objectifs sont :

- Impulser au niveau territorial la politique académique en matière de lutte contre le décrochage
- Renforcer les dispositifs de prévention déjà existants
- Analyser et identifier les besoins des jeunes
- Proposer des solutions de raccrochage vers la formation initiale.
- Mise en synergie du travail collaboratif équipes éducatives, CIO, MLDS

Les RDS participent à la FOQUALE 1 fois/6 à 7 semaines

Renforcer la persévérance scolaire, comment et avec qui ?

Au niveau du réseau :

PSAD : Plateforme de suivi et d'appui aux décrocheurs

- Coordonner l'ensemble des acteurs de la formation, de l'orientation et de l'insertion des jeunes afin de **mettre en œuvre des solutions personnalisées face à des situations de décrochage scolaire**, après avoir exploré toutes les ressources internes à l'Education Nationale (CIO, MLDS, Mission Locale)
- **Permettre le retour et l'accompagnement en formation initiale** pour les jeunes qui le souhaitent dans le cadre de l'application du « droit au retour en formation initiale »
- **Assurer le suivi des jeunes mineurs dans le cadre le l'obligation de formation** en vue de trouver des solutions de scolarité, formation, emploi... ainsi que des jeunes repérés dans le système SIEI (Système Interministériel d'échange d'Information)

Réunion 1/mois sur chaque réseau

Renforcer la persévérance scolaire, comment et avec qui ?

Dispositifs :

DARFI : Droit au retour en formation initiale

Le droit au retour en formation initiale permet aux jeunes de 16 à 25 ans sortis du système scolaire sans diplôme ou sans qualification professionnelle de bénéficier d'un retour en formation

Mise en place du dossier DARFI par les CIO

SRE : Structures de Retour à l'école : Microlycées ou Lycées de la Nouvelle Chance

- Permettent à de jeunes décrocheurs de reprendre des études
- Accueillent des jeunes volontaires aux itinéraires complexes et parcours chaotiques

Mission de Lutte contre le Décrochage Scolaire MLDS

DIJEN (1986) : Dispositif Insertion Jeunes de l'Education Nationale

MGI (1995) : Mission Générale Insertion

MLDS (2013) : Mission de Lutte contre le Décrochage Scolaire

Depuis 2013, l'Education Nationale pointe le problème des sortants sans qualification comme un problème relevant du système scolaire

Mission de Lutte contre le Décrochage Scolaire MLDS

Echelon académique

Rattachée à la Direction Régionale Académique de l'information et de l'orientation (DRAIO) du Rectorat Aix-Marseille

- 1 chargée de mission académique
- 9 coordonnateurs de réseaux
- 41 formateurs

Mission de Lutte contre le Décrochage Scolaire MLDS

Quel est son rôle ?

2 finalités :

- Réduire, par des actions de prévention, le nombre de sorties sans diplôme
- Prendre en charge les élèves décrocheurs de plus de 16 ans en vue d'une rescolarisation et/ou d'une qualification reconnue

3 axes de travail :

- **Prévention** : GPDS avec travail commun CPE/MLDS suivi des élèves échanges d'informations, entretiens en binôme, décisions communes. Alliances éducatives, le travail en FOQUALE et en PSAD.
- **Intervention** : Accompagnement des équipes éducatives et pédagogiques
- **Remédiation** : Favoriser le retour en formation initiale ou professionnelle et/ou en emploi.

Mission de Lutte contre le Décrochage Scolaire MLDS

La remédiation

Favoriser le retour en formation initiale ou professionnelle et/ou en emploi.

DAQ : dispositifs d'accompagnement vers la qualification

3 pôles :

- **Pôle scolaire** : jeunes issus de 3^e, remise à niveau, travail sur l'orientation retour en formation initiale. Par an : 80 et 90% poursuite en lycée professionnel

Accueil élèves EANA (élève allophone nouvellement arrivé)

- **Pôle professionnel** : mise en stage entreprise accompagnement vers l'apprentissage
- **DAQ Qualifiant et Diplômant** : re-préparation au Bac pro et Bac GT élève triplant

Centre d'Information et d'Orientation CIO

- service public de l'Éducation nationale
- contribue à la mise en œuvre de la politique d'orientation des élèves et des étudiants définie par l'État (art. 22 de la loi du 5 mars 2014)

Equipe du CIO :

- 12 Psychologues de l'Education Nationale – Psy EN
- 2 Personnels administratifs
- 1 directrice

Fonctionnement du CIO :

- Situé au CEC (Centre Educatif et Culturel) à Istres
- A en charge les réseaux La Crau et Salon
- accueille gratuitement, sur rendez-vous tous les jours du lundi au vendredi y compris pendant les vacances scolaires

Centre d'Information et d'Orientation CIO

Les Psychologues de l'Education Nationale

Spécialité éducation, développement et conseil en orientation scolaire et professionnelle

accompagnent les élèves et les familles au CIO et en établissement

Leur rôle :

- **Favoriser la réussite** de tous les élèves.
- **Accompagner** les élèves rencontrant des difficultés, en situation de handicap ou en risque de rupture scolaire.
- **Aider chacun à définir son parcours d'orientation** à partir de ses centres d'intérêts, compétences et situation personnelle.
- **Participer au GPDS** au sein des établissements

Centre d'Information et d'Orientation CIO

Lieu d'écoute et d'accueil

Les missions des CIO, et de ses personnels, sont définies par le ministère de l'Éducation Nationale, puis déclinées sur le plan académique, départemental et local.

- **Accueillir tout public** - Notamment les jeunes déscolarisés.
- **Conseiller** : aider la personne à mieux se connaître, à retenir les informations utiles, à organiser les éléments de son choix.
- **Observer, analyser** les évolutions locales du système éducatif et du marché du travail.

La DCIO est investie dans les instances et le travail partenarial local afin de suivre et lutter contre le décrochage scolaire :

- Membre de la FOQUALE
- Co-responsable PSAD avec la Mission Locale (+16 ans)

Conclusion

- Le décrochage scolaire : un défi pour les systèmes éducatifs des pays développés
- Juxtaposition de programmes de prévention et de lutte contre le décrochage scolaire sans évaluation réelle de l'efficacité
- La réponse la plus appropriée :
 - travail collectif à l'échelle locale,
 - s'appuyer sur les dynamiques et innovations des enseignants
 - l'échange de pratiques, le partage de savoirs et connaissances
 - collaboration entre pairs et avec les partenaires internes et extérieurs à l'Education Nationale

Le décrochage scolaire et sa prévention est l'affaire de toute la communauté éducative.

Bibliographie

Décrochages scolaires, l'École en difficulté – Catherine Blaya Edition de boeck - 2010

Le décrochage scolaire, enjeux, acteurs et politiques de lutte contre la déscolarisation – Thierry Berthet et Joël Zaffran Edition Presse Universitaire de Rennes - 2014

Au cœur des dispositifs d'accrochage scolaire, continuité et alliances éducatives – Catherine Blaya, Chantal Tièche Christinat et Valérie Angelucci - Edition EME - 2019

Expériences et motifs de décrochage scolaire : entre rejet de l'école et quête du travail rémunéré – Pierre-Yves Bernard, Christophe Michaut – ENS Edition « Revue française de pédagogie » - 2021

Décrochage scolaire, Anticiper et franchir les obstacles – Frédérique Weixler et Christian Enault – Edition Canopé – Janvier 2022

Evaluation partenariale de la politique de lutte contre le décrochage scolaire – Rapport diagnostic – 28 mars 2014 – Frédérique Weixler

Merci pour votre attention

Sophie DUCLOS-PAGE

Directrice du CIO de Istres

Réseaux La Crau et Salon

Sophie.page@ac-aix-marseille.fr

Sofia SESSA

Coordonnatrice MLDS

Réseaux Côte bleue – La Crau –Salon - Camargue

sofia.sessa@ac-aix-marseille.fr