

ON FAIT QUOI AVEC UN BAC STL ?



BUT : BACHELOR UNIVERSITAIRE TECHNOLOGIQUE = 3 ans

BUT chimie

BUT génie biologique

BUT génie chimique et génie des procédés

BUT science et génie des matériaux

BUT mesures physiques

BUT hygiène et sécurité

BUT génie industriel et maintenance

BUT génie civil

BUT génie thermique

BUT réseau télécommunication cybersécurité

BUT multimédia internet

BTS : BREVET DE TECHNICIEN SUPERIEUR = 2 ans

BTS bio-analyses

BTS pilotages de procédés industriels

BTS contrôles industriels et régulation

BTS biotechnologie

BTS métiers de la chimie

BTS métiers de l'eau

BTS diététique

BTS fluide, énergie, domotique

BTS assistant ingénieur

BTS prothésiste dentaire

BTS opticien lunetier

BTS traitement matériau

BTS esthétique cosmétique

BTS systèmes photoniques

BTS métiers de l'environnement

CLASSE PREPARATOIRE = 2 ans de préparation aux concours d'entrée des grandes écoles et des écoles d'ingénieurs (Polytechnique, CentraleSupélec, Cesi École d'ingénieurs, Epita-Ipsa-Esme, Groupe Insa, Mines-Ponts)

Prépa TSI : technologie et sciences industrielles

Prépa TPC : technologie et physique-chimie

AUTRES FORMATIONS

DTS imagerie médicale 3ans (licence)

Brevet professionnel de préparateur en pharmacie 2 ans en alternance

Brevet d'opérateur 1ans

Divers concours : gendarmerie ...

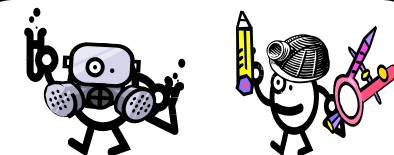
ETC ...



Section STL

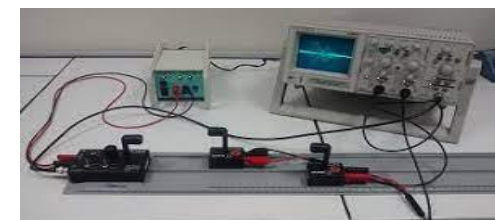
SCIENCES et TECHNIQUES de LABORATOIRE

Options sciences physiques
et chimie de laboratoire



CONTACT- RENSEIGNEMENTS :
stl.langevin.martigues@gmail.com

Orientation, demande de mini-stage,
passerelle de première ...



Pourquoi choisir la filière STL ?

Axée sur les sciences physiques et chimiques

Formation scientifique complète basée sur les activités expérimentales

Travail en demi groupe qui permet un meilleur accompagnement

Adaptée au profil professionnel de la région

Filière ouvrant de nombreuses portes dans l'enseignement supérieur

REPARTITION DES HORAIRES DE COURS

Moins d'heures d'enseignement général

Enseignements	Classe de première Horaire par élève	Classe de terminale Horaire par élève
Français	3 h	-
Philosophie	-	2 h
Histoire-géographie	1 h 30	1 h 30
Enseignement moral et civique	0,5 h	0,5 h
Langues vivantes A et B + enseignement technologique en langue vivante A (1)	4 h (dont 1 h d'ETLV)	4 h (dont 1 h d'ETLV)
Éducation physique et sportive	2 h	2 h
Mathématiques	3 h	3 h

Plus d'heures de sciences en demi-groupe pour aborder et approfondir les notions théoriques par la pratique

Enseignements	Classe de première Horaire par élève	Classe de terminale Horaire par élève
Physique chimie et Mathématiques	5 h	5 h
Biochimie-Biologie	4 h	-
Sciences physiques et chimiques en laboratoire	9 h	13 h

Les maths font partie de l'enseignement général ET de la spécialité
La moitié de l'évaluation de spécialité est faite en travaux pratiques

Contrôle continu en première et terminale

40% de la note du bac

Contrôle continu du Bac technologique (40%)	Première	Terminale	Total du coefficient au baccalauréat
Education morale et civique	1	1	2
LVA et LVB	3 par LV	3 par LV	6 par LV
Education physique et sportive	3	3	6
Histoire-géographie	3	3	3
Mathématique	3	3	6
Biochimie	8	-	8

Les épreuves finales de terminales

60% de la note finale du BAC

L'ACCENT EST MIS SUR LES ÉPREUVES DE SPÉCIALITÉS ÉCRITES, ORALES ET PRATIQUES AVEC DE GROS COEFFICIENTS

Épreuves anticipées			
Intitulé de l'épreuve	Coefficients	Nature de l'épreuve	Durée
Français (écrit)	5	écrite	4 h
Français (oral)	5	orale	20 min
Épreuves finales			
Philosophie	4	écrite	4 h
Grand oral	14	orale	20 min
Physique et chimie de laboratoire	16	écrite et pratique	3 h + 3 h
Physique-chimie et Mathématiques	16	écrite	3 h

