



Association des Professeurs
des classes préparatoires
économiques et commerciales



**Vous êtes lycéen
en voie générale ou
technologique STMG ?**

Choisissez les Classes Préparatoires aux Grandes Écoles de Management

**Les écoles de management françaises font partie
des meilleures du monde.**

**Diplôme
BAC+5**

**Voie d'accès
la plus efficace
aux Grandes
Écoles de
Management**

**Excellence
académique**

**Débouché
professionnel
assuré**



Informez-vous auprès de l'APHEC sur :

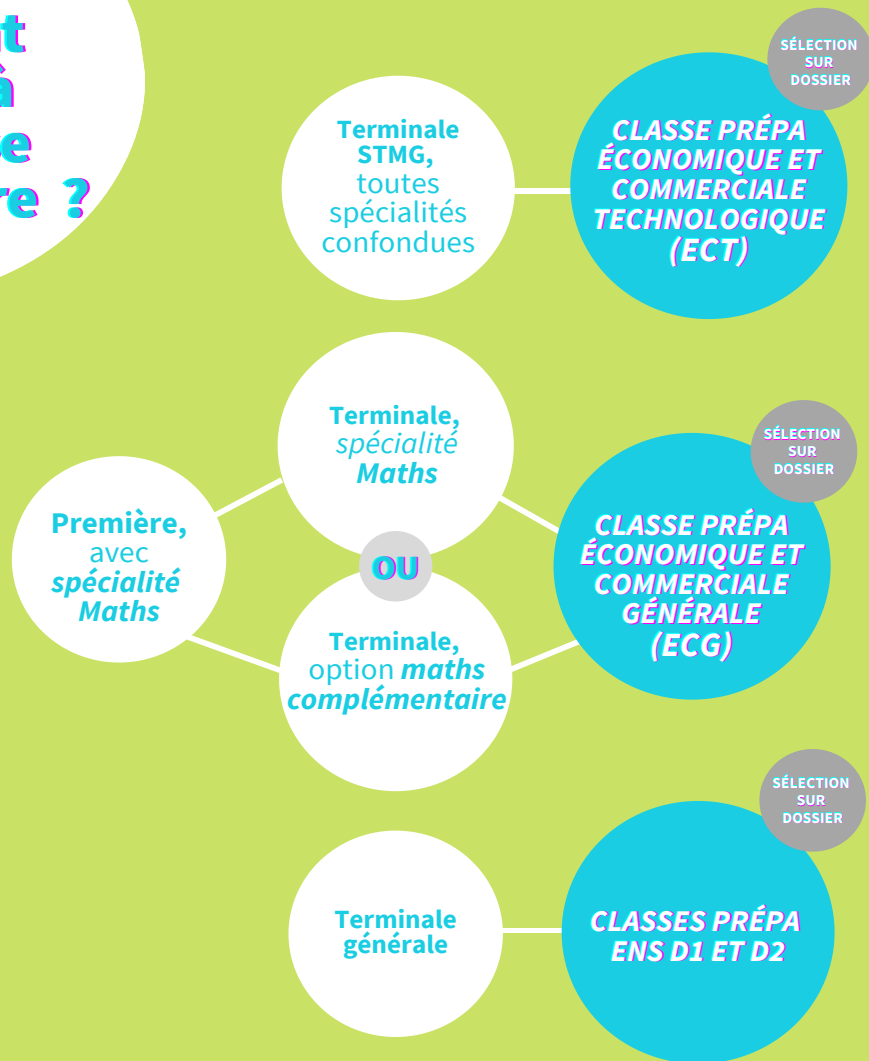


@APHEC_Twit



www.infoprepa.com

Comment accéder à une classe préparatoire ?



Quels contenus en classe prépa ECG ?

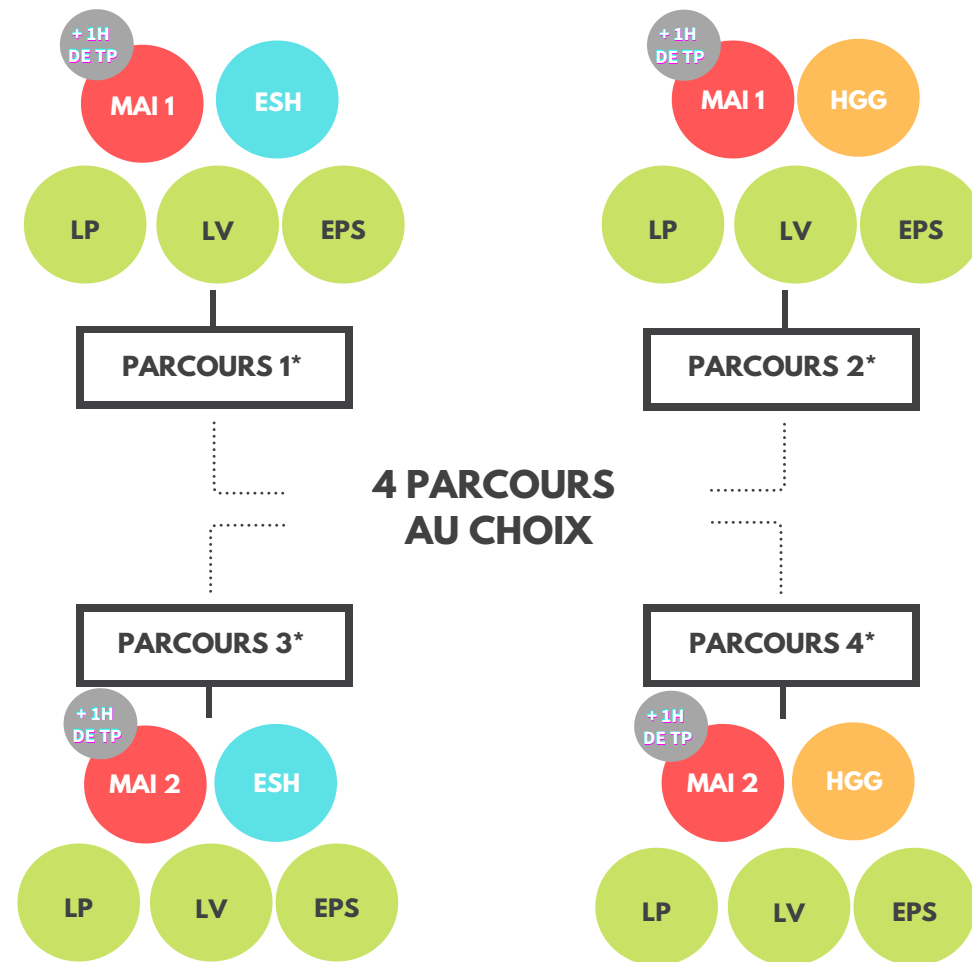
COMMUN

3H LV1 + 3H LV2 : Langues Vivantes
6H de LP : Littérature et Philosophie
2H d'EPS : Éducation Physique et Sportive

OPTIONS

8h de ESH : Économie, Sociologie et Histoire du monde contemporain
OU
7H de HGG : Histoire, Géographie et Géopolitique du monde contemporain

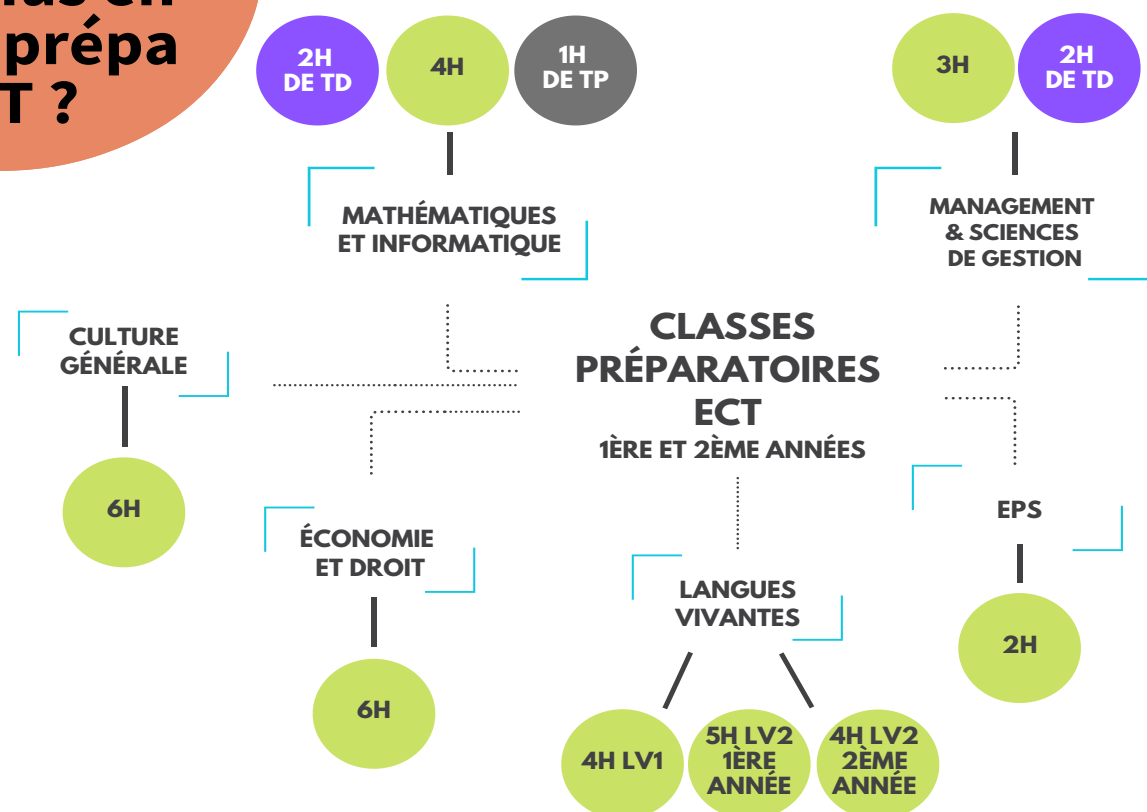
ET
6H + 2H de MAI 1 : Mathématiques Appliquées et Informatique
OU
7H + 2H de MAI 2 : Mathématiques Approfondies et Informatique



4 PARCOURS AU CHOIX

**4 parcours possibles selon l'offre des lycées.*

Quels contenus en classe prépa ECT ?



Quels contenus en classe prépa ENS D1/D2 ?

D1 ENS RENNES

PARCOURS DROIT ÉCONOMIE

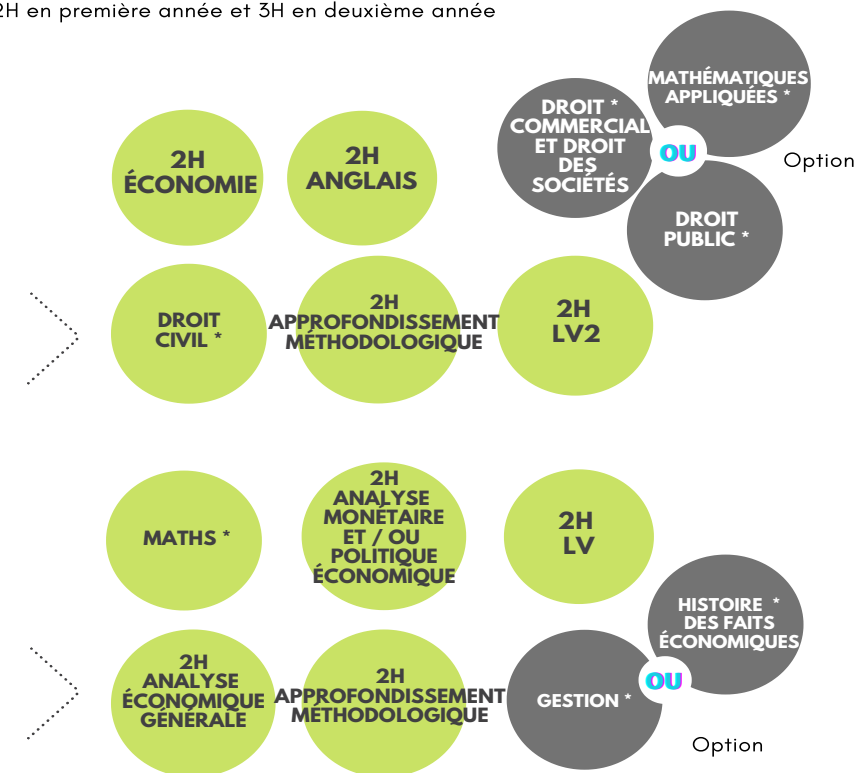
D2 ENS PARIS SACLAY

PARCOURS ÉCONOMIE

Pour réussir en D2, il faut avoir conservé les mathématiques au lycée.

Aux enseignements en CPGE s'ajoutent ceux dispensés à l'université (L1 et L2). Des conventions sont systématiquement signées entre le lycée et son université de rattachement pour organiser au mieux l'emploi du temps des étudiants ainsi que pour organiser de manière égale le partage des ECTS.

*2H en première année et 3H en deuxième année



Pourquoi choisir une classe préparatoire aux Grandes Écoles de Management ?

GRATUITÉ

- Durant les deux années de classe préparatoire

DIPLÔME BAC +5

- Préparation d'un master reconnu internationalement et non d'un Bachelor (Bac +3)

ENVIRONNEMENT DE TRAVAIL STIMULANT

- Culture générale et pluridisciplinarité
- Acquisition de méthodes de travail
- Des compétences reconnues par les entreprises

SOLIDE FORMATION

- Sens du collectif
- Entraide entre étudiants
- Cadre de travail privilégié

ASSURER SON AVENIR

- Emploi dès la sortie de l'École
- Salaire annuel moyen entre 32 000 et 40 000 euros brut, en début de carrière

LIBERTÉ DE CHOIX

- Un concours qui classe les étudiants mais qui ne les élimine pas
- 25 Grandes Écoles de Management accessibles
- Possibilité de poursuivre en 3ème année de licence à la suite de la prépa

“ Système stimulant de notation qui nous pousse à dépasser nos limites et à donner à chaque fois le meilleur de nous-mêmes.

- Jacques -
2ème année en Classe Préparatoire
Économique et Commerciale Générale

C'est une aventure dans laquelle on s'est lancé et dans laquelle on s'est engagé, je pense que cela nous a fait beaucoup mûrir. On a appris sur nous-mêmes, en rigueur, en capacité de travail, en autonomie...

- Assia -
2ème année en Classe Préparatoire
Économique et Commerciale Générale

“ La prépa incarne l'égalité des chances. En effet, en terminale, elle m'est apparue comme un espoir de pouvoir accéder à des métiers hautement qualifiés.

- Juelma -
2ème année de Classe Préparatoire
Économique et Commerciale Technologique

Les professeurs prennent leur temps en dehors des cours pour nous aider, nous motiver. Nous sommes accompagnés.

- Adrien -
2ème année en Classe Préparatoire
Économique et Commerciale Technologique

