



Lycée
Jean
Perrin
Marseille

Section Européenne



Choisir un projet personnel dans les sciences et techniques de laboratoire .

Les sciences et techniques de laboratoire au service de l'innovation et de la conception des produits de demain.

De la démarche expérimentale ...



...à l'analyse et à la production

STL



Sciences Techniques de Laboratoire

Acquérir des compétences scientifiques et technologiques pour analyser, mesurer et fabriquer des produits dans des domaines aussi variés que la santé, l'environnement, les bio industries, la chimie et la pharmacie.

Cet enseignement permet d'aborder plusieurs domaines techniques de manière active au travers de projets concrets et de pratiquer une démarche scientifique.

La spécialité Sciences Physiques et Chimiques de Laboratoire

Cette spécialité permet d'appréhender la diversité des métiers impliquant les sciences et les technologies pratiquées dans les laboratoires

Une éducation scientifique citoyenne

- Une sensibilisation au monde qui nous entoure
- Des projets pour apprendre
- Des activités pratiques pour comprendre
- Un choix des spécialités stabilisé et progressif, sur deux années
- Un renforcement théorique des phénomènes étudiés
- Des poursuites d'étude plus ouvertes

Les domaines scientifiques étudiés

La chimie verte

Etude et réalisation de produits utilisés dans le quotidien.

- Protection de l'environnement .
- Innovations chimiques dans les domaines du quotidien.

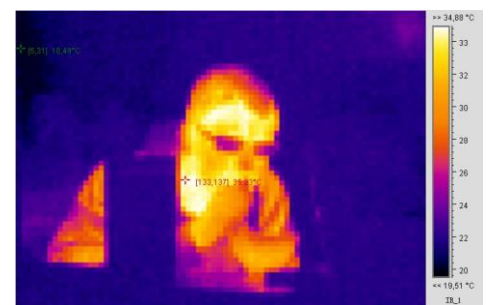
**Chimie
verte**

Blé, Maïs,..

**Bio carburant,
lessives, sangles de
parachute,
panneaux
d'isolation...**

La physique

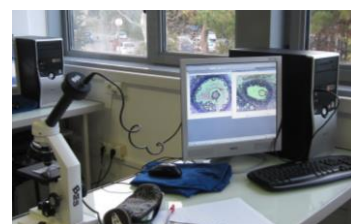
- Etude de l'image
- Mesures des phénomènes
- Outils de diagnostic.



La biochimie-biologie

Etude des systèmes vivants.

- Etude des molécules participant à la vie.
- Etude des écosystèmes et agro-systèmes



Les enseignements

En Première



Possibilité d'intégrer une section européenne

Enseignements obligatoires (26h00 / semaine)

Tronc commun

- Français (3h)
- Histoire Géographie (1,5h)
- Enseignement moral et civique –EMC (18h/an)
- Mathématiques (3h)
- Langues vivantes LV1 et LV2 (4h)
- Education Physique et Sportive-EPS (2h)

Enseignements de spécialité

- Sciences physiques et chimiques de laboratoire (9h)
- Biochimie-biologie (4h)
- Physique – chimie et Mathématiques (5h)



1 enseignement optionnel FACULTATIF (3h/semaine)

- Implantés au lycée Jean Perrin :
- Education Physique et Sportive (EPS)
 - Section sportive Rugby
- Mutualisés avec le lycée Marcel Pagnol :
- LV3 (Italien ou Chinois)
 - Musique
 - Théâtre

Evalués dans le cadre du contrôle continu au cours des 2^{ème} et 3^{ème} trimestres

Biochimie-biologie évaluée en fin de 1ère



Section Européenne FACULTATIF

Cumulable avec les enseignements optionnels

Les élèves bénéficient aussi d'un **accompagnement personnalisé** et d'un accompagnement au **choix de l'orientation**

En Terminale



Enseignements obligatoires (25h00 / semaine)

Tronc commun

- Philosophie (2h)
- Histoire Géographie (1,5h)
- Enseignement moral et civique –EMC (18h/an)
- Mathématiques (3h)
- Langues vivantes LV1 et LV2 (4h)
- Education Physique et Sportive-EPS (2h)

Enseignements de spécialité

- Sciences physiques et chimiques de laboratoire (13h)
- Physique – chimie et Mathématiques (5h)

2 enseignements optionnels maximum (3h/semaine/ opt)

- Implantés au lycée Jean Perrin :
- Education Physique et Sportive (EPS)
 - Section sportive Rugby
- Mutualisés avec le lycée Marcel Pagnol :
- LV3 (Italien ou Chinois)
 - Musique
 - Théâtre

Travaux pratiques en laboratoire

- ✓ Apprentissage des techniques de laboratoire
- ✓ Analyse et synthèse
- ✓ Outils de mesure physique

Travaux pratiques dans un hall de procédés

- ✓ Essais en production
- ✓ Contraintes techniques et énergétiques
- ✓ sécurité

Sensibilisation aux problèmes environnementaux

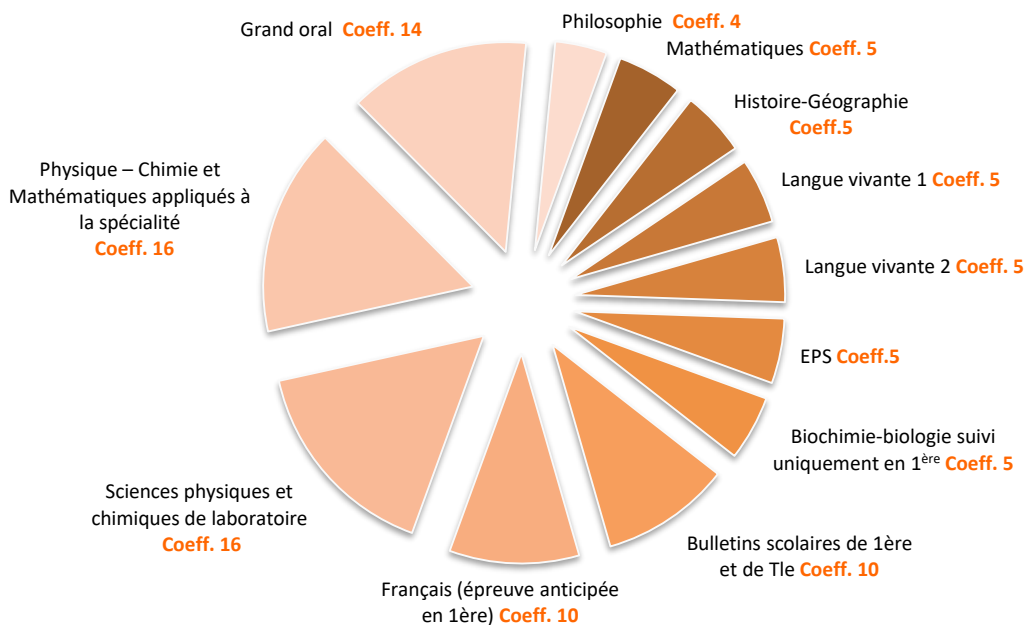
- ✓ Prise en compte des contraintes économiques et environnementales
- ✓ Qualité, sécurité et environnement

Une solide formation théorique

- ✓ Acquisition des savoirs nécessaires pour une bonne maîtrise des phénomènes étudiés
- ✓ Modélisation et représentation

Réalisation de projets innovants pendant toute la durée du cycle.

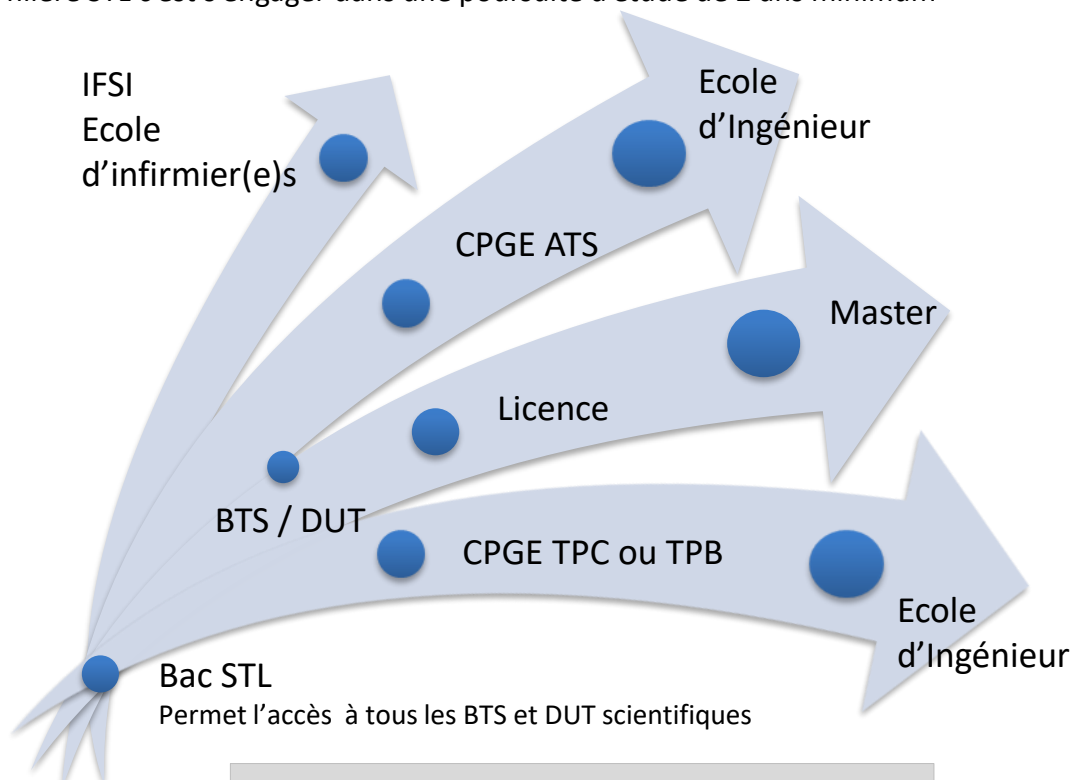
Les épreuves du bac



En résumé, le Baccalauréat est évalué sur les épreuves finales à 60 %, sur les épreuves communes en contrôle continu à 30 % et sur les bulletins scolaires de 1^{ère} et Tle à 10 %.

La poursuite d'études

Choisir la filière STL c'est s'engager dans une poursuite d'étude de 2 ans minimum



Lycée
Jean
Perrin
Marseille

LYCEE JEAN PERRIN

74 rue Verdillon – 13395 MARSEILLE cedex 10

Tél : 04 91 74 29 30

Fax : 04 91 74 70 53

www.lyceejeanperrin.com