



Lycée
Jean
Perrin

Marseille

Après la seconde au lycée Jean Perrin?

Seconde GT



1^{ère}

Générale

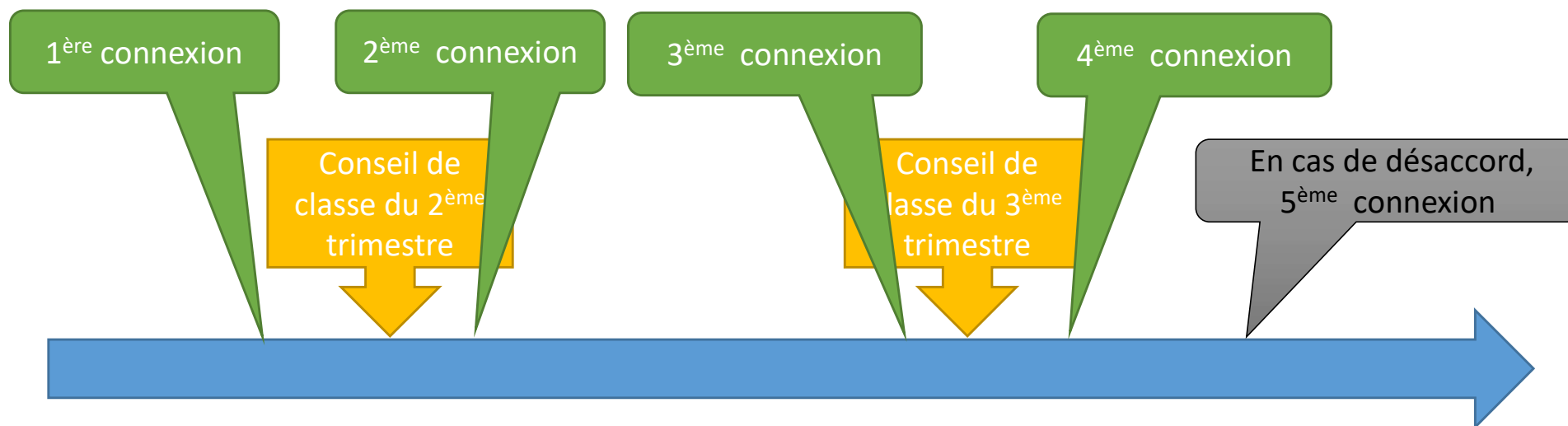


1^{ère}

Technologique
STI ou STL à Jean
Perrin

- Comment ?

Vos vœux d'orientation se font à partir d'une fiche de dialogue dématérialisée, vous devrez tout au long de la procédure indiquer vos choix en vous connectant sur Educonnect.



EduConnect

Un compte unique pour suivre et accompagner
la scolarité de mon enfant

EduConnect remplace
mes anciens comptes :
il simplifie le suivi
et l'accompagnement
de la scolarité
de mes enfants.

À QUOI SERT EDUCONNECT ?

EduConnect est un compte unique qui permet
d'accéder à un ensemble de services et démarches
en ligne pour suivre la scolarité de mes enfants



J'utilise ce compte unique :
— 1 identifiant / 1 mot de passe
pour tous mes enfants
— tout au long de leur scolarité
(de l'école au lycée).



Je peux accéder par exemple :
— aux démarches en ligne
(Scolarité services) comme la fiche
de renseignements, la demande
de bourse, etc.
— à l'espace numérique de travail (ENT)
— au livret scolaire de mes enfants.

COMMENT ÇA MARCHE ?

Sur teleservices.education.gouv.fr



1 Pour créer mon compte unique,
j'ai besoin du numéro de téléphone
portable donné lors de l'inscription
de mes enfants.



2 Une fois que mon compte
est créé, j'accède aux services
et démarches associés
à chacun de mes enfants.

A/ La 1^{ère} générale

Le tronc commun en 1^{ère} (pour tous)

• Français	4h00
• Histoire Géo	3h00
• LV A et B	4h30
• EPS	2H00
• Enseignement scientifique	2h00
• EMC	0h30
	<hr/>
	16h00



Les spécialités : 3 au choix libre en 1^{ère} pour 4 heures d'enseignement pour chacune soit 12h00 au total)



Les options

Les spécialités?

- **QUAND les choisir ?**

Les vœux sont indiqués dans la fiche de dialogue dématérialisée.

- Pour le conseil de classe du 2^{ème} trimestre, les élèves font connaitre **4 vœux** de spécialité et le conseil émet un avis
- Pour le **conseil de classe du 3^{ème} trimestre**, les élèves font connaitre leur choix de **3 enseignements de spécialité** parmi les 9 du lycée

Le choix des spécialités est déconnecté du passage en **1^{ère} générale**

- Comment les choisir ?

- L'intérêt de l'élève pour la ou les spécialités
- Sa capacité potentielle à obtenir des notes convenables en contrôle continu ou en épreuves terminales du bac
- La pertinence de ses choix en terme de poursuite d'études dans le supérieur

SPECIALITÉ MATHÉMATIQUE

POUR QUI ?

- DES ÉLÈVES QUI ONT UN PROJET POST-BAC IMPLIQUANT DES MATHÉMATIQUES
- DES ÉLÈVES MAÎTRISANT LES CALCULS DE COLLÈGE : FRACTIONS, NOMBRES RELATIFS, PUISSANCES, RACINES CARRÉES, CALCUL LITTÉRAL...
- DES ÉLÈVES AIMANT CHERCHER ET RÉSOUDRE DES PROBLÈMES, COMPRENDRE DES PHÉNOMÈNES INCONNUS
- DES ÉLÈVES PRÊTS À PASSER DU TEMPS À S'ENTRAÎNER.

ALLEZ LES FILLES !

MATHÉMATIQUE VIENT DU GREC « MATHÉMA » : CONNAISSANCE

DISCIPLINE DE COMPRÉHENSION MAIS AUSSI DE RÉPÉTITION

BENEFICES DE LA SPE MATHS

- Pour elle-même : développer des qualités personnelles

persévérance, habitudes de travail,

curiosité,

exigence de précision, esprit logique,

synthétisation des idées, argumentation,

expression orale et écrite,

- Pour les autres disciplines scientifiques :

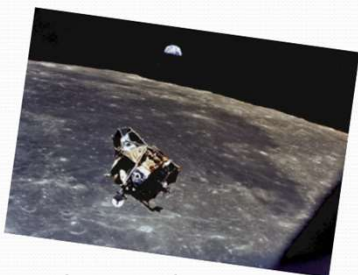
outil indispensable et attendu par les autres sciences,

qui se rattrape difficilement tout seul,

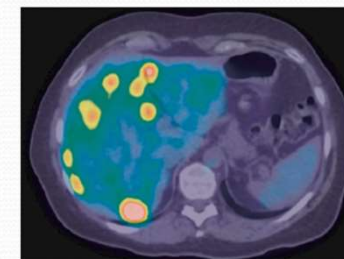
- Pour la poursuite d'études dans le champ des sciences et technologies y compris sciences économiques et sociales : les professeurs d'université se basent sur un niveau solide,

- Pour être compétitifs dans les sélections post-bac où les maths ne sont pas présentes mais où les capacités d'abstraction sont évaluées.

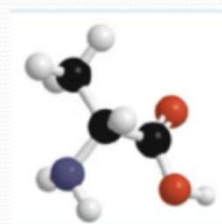
L'enseignement de la spécialité Physique-Chimie en filière générale



Astronomie



Tomographie par émission de positons



Pour qui?

- épreuve de la curiosité pour les sciences.
- aime la pratique expérimentale (TP).
- fait preuve d'une certaine maîtrise des mathématiques.



Les points forts

demi groupe

Lien avec les sciences numériques: simulations, programmation...

Lien avec l'histoire des Sciences et l'actualité scientifique

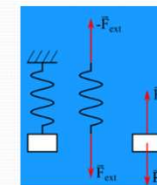


L'évaluation au baccalauréat:

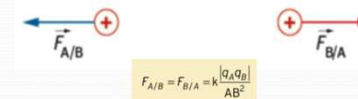
La note attribuée à la spécialité physique-chimie est composée d'une composition écrite pour 75% et d'une épreuve expérimentale pour 25%

L'organisation des enseignements en 1ère: 4h qui se répartissent en:

2h00 de Travaux Pratiques pour la pratique expérimentale



2h00 de cours pour l'étude des concepts scientifiques

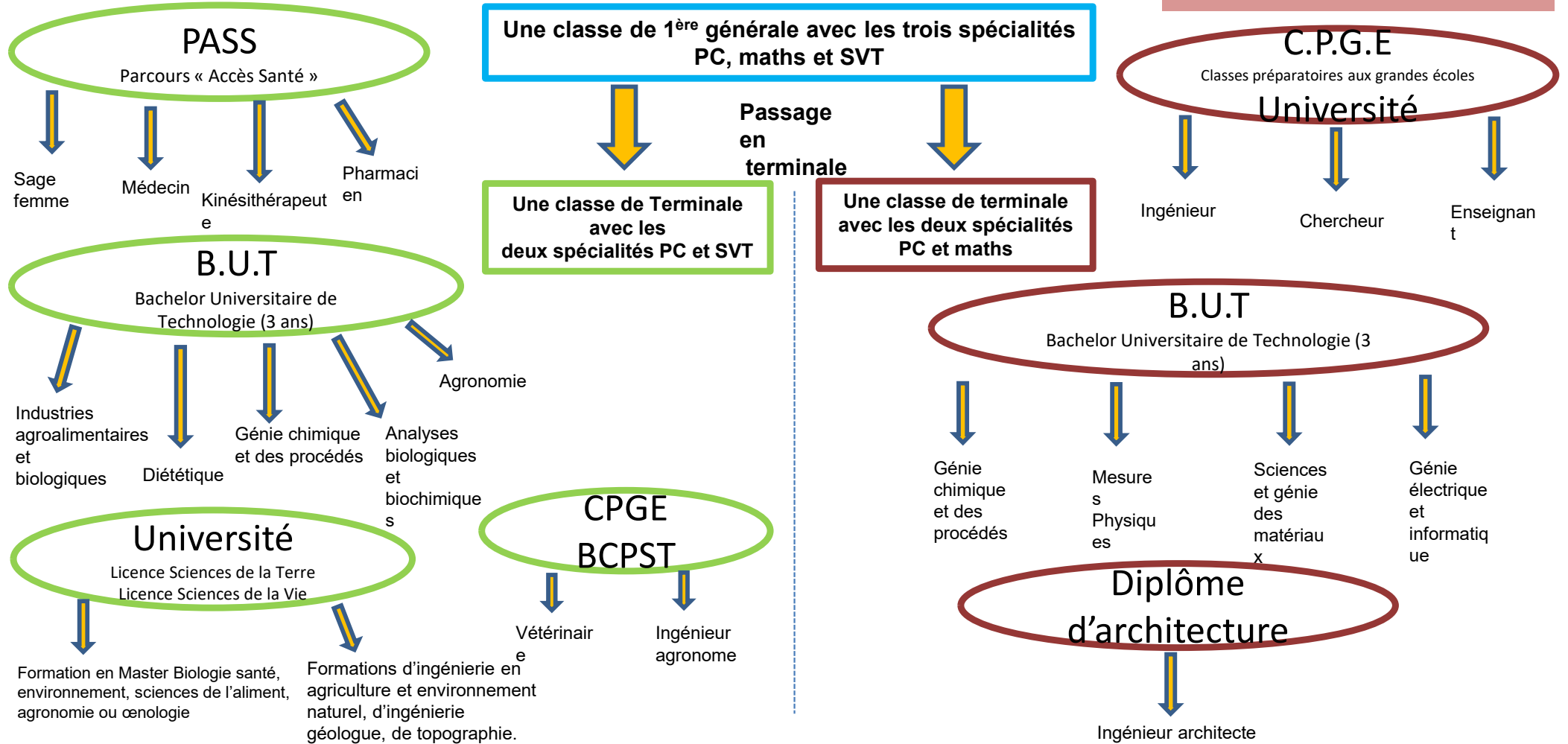


Physique-chimie et SVT

La spécialité PC, pour faire quoi ensuite?

Quelques parcours possibles avec la spécialité Physique-chimie.

Physique-chimie et Maths



SVT et Post Bac

SANTÉ Licence PASS et LAS
(kiné, Sage-femme, dentiste,
médecin, pharmacie
Master Ingénierie santé
Ecole d'infirmière, formations
paramédicales

Animaux (Véto) Ingénieurs Agricole
Classe CPGE BCPST, Licence, BUT

**SPORT, Ergonomie,
Management, coach,
éducateur...**

Licence STAPS

Géologie, environnement

Recherche, Eau et forêt,
Océanographe,
Journaliste scientifique,
Volcanologue, géographie,
aménagement du territoire

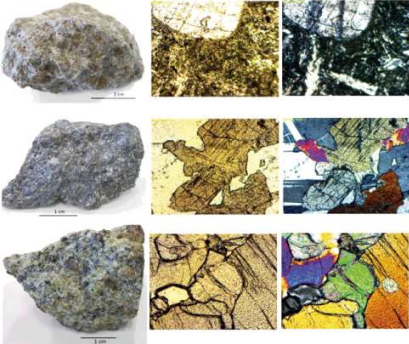
Sciences, Informatique

BUT génie biologique bio-informatique,
diététique, analyses biologiques
Licences Sciences de l'éducation
Licences Sciences du langage,
anthropologie.

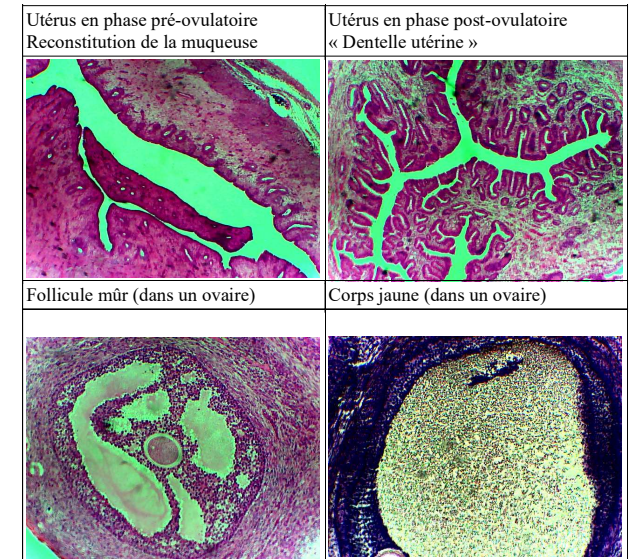
SVT

```
graph TD; SVT((SVT)) --> Sante[SANTÉ]; SVT --> Animaux[Animaux (Véto) Ingénieurs Agricole]; SVT --> Sport[SPORT, Ergonomie, Management, coach, éducateur...]; SVT --> Sciences[Sciences, Informatique]; SVT --> Geo[Géologie, environnement];
```

Roches et Minéraux au microscope polarisant

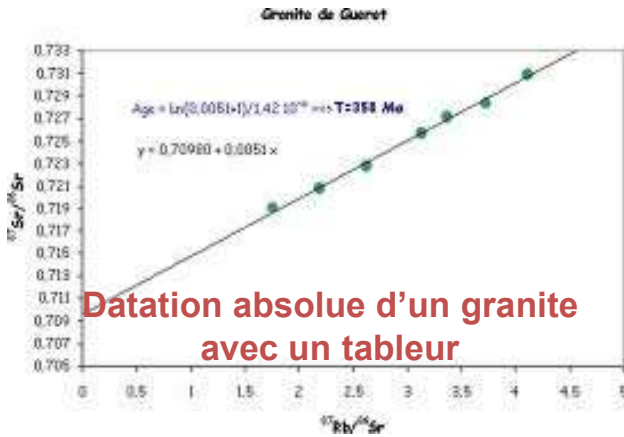


Logiciel de modélisation pour les séismes et la tectonique des plaques



Captures de coupes d'organes :
microscope/webcam

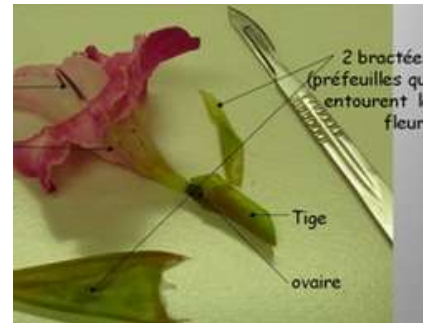
Des TP réalisés en SVT (5pts de la note du bac de speSVT)



Datation absolue d'un granite
avec un tableur



Test de
spécificité
immunitaire



Dissection de fleurs



Les Sciences Economiques et sociales

« Un enseignement de sciences économiques et sociales a pour objet de transmettre des connaissances scientifiques qui, par construction, se différencient d'une opinion » (Pierre Merle)

► *Un enseignement qui forme les élèves aux raisonnements et aux concepts de la science économique, de la sociologie et de la science politique...*

► *Et qui oriente vers une poursuite d'études supérieures en :*

- université (Licences-Masters dans les domaines de l'économie, de la gestion ou du droit en particulier)

- IUT (Institut Universitaire Technologique) dans les domaines de la gestion, la comptabilité, la communication, ...

- les CPGE (Classes Préparatoires aux Grandes Ecoles) vers les écoles de commerce, l'Ecole Normale Supérieure ou l'Institut d'Etudes Politiques)...

► **Pour des carrières professionnelles dans les domaines :**

- de la gestion en entreprise (Ressources Humaines, Comptabilité, Finances, Commerce...)
- de la communication et du journalisme
- du social et paramédical (éducateur, assistant social, ...)
- de l'enseignement et de la recherche ou des métiers de la fonction publique

Les grands thèmes du programme de Sciences Économiques et Sociales

<u>La science économique</u>	<u>La sociologie</u>	<u>La science politique</u>
<p>La rareté</p> <ul style="list-style-type: none"> • Le comportement du producteur • Le fonctionnement du marché • La création monétaire / les politiques monétaires et budgétaires 	<ul style="list-style-type: none"> • Comment devenons nous des acteurs sociaux ? • La socialisation • Création des liens sociaux • Changement social • Déviance et délinquance 	<ul style="list-style-type: none"> • L'opinion publique • Sondages • L'exercice de la démocratie • Le vote • Identification politique

Regards croisés :

==> *Une approche pluridisciplinaire des sciences sociales :*

- La protection sociale et la gestion des risques sociaux

- La gouvernance au sein des entreprises

•Qu'est-ce que HGGSP ?

On croise :

= comprendre les phénomènes
dans la **longue durée**.

HISTOIRE

SCIENCES
POLITIQUES

GÉOGRAPHIE

= rapport entre les **États**
et les **sociétés**.

= **comprendre et situer** les
phénomènes dans l'espace
des sociétés et l'appropriation
de territoire.

GÉOPOLITIQUE

= **relations et pouvoirs** entre États

• Les compétences requises.

- Une aisance en rédaction et argumentation
- Autonomie et organisation
- Confortable à l'oral et pour la prise de parole
- Suivre l'actualité par soi-même

• Les intérêts des sciences politiques et géopolitiques.

- Éclairer l'actualité
- Comprendre les enjeux géopolitique du monde
- Développer un esprit critique

Spécialité **S**ciences de l'**I**ngénieur

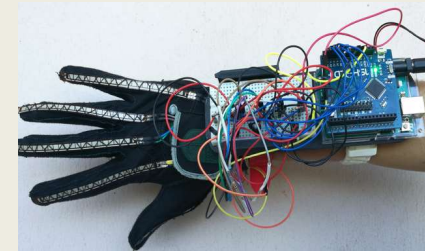
- **Relever les nouveaux défis scientifiques**, numériques environnementaux et sociétaux du monde actuel et de demain c'est la vocation des ingénieurs.
- **Pour cela il faut, imaginer, concevoir, créer, innover :**

Ce sont les compétences demandées aux futurs **ingénieurs** et elles sont développées par le choix de la spécialité **SI**.

« L'imagination est plus importante que le savoir. » Albert Einstein



Choisir la spécialité **S**ciences de l'**I**ngénieur c'est aussi développer des compétences interdisciplinaires pour aborder les enjeux et les thèmes actuels en ingénierie en utilisant la **démarche de projet**. Deux projets avec des réalisations concrètes seront conduits, un en première et un en terminale.



Spécialité **S**ciences de l'**I**ngénieur

- **Pourquoi vous recommander de choisir la spécialité **SI** ?**

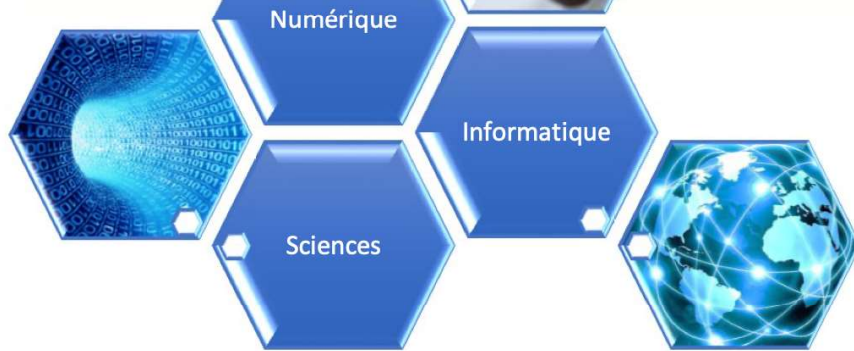
Elle permet d'avoir le parcours le PLUS SCIENTIFIQUE au lycée avec 14 heures d'enseignement de spécialités scientifiques (6+6+2), en Terminale. Le choix de la spécialité **SI** en Terminale est le SEUL permettant de bénéficier de deux heures de physique supplémentaires. La spécialité **S**ciences de l'**I**ngénieur intègre aussi un fort enseignement contextualisé de Mathématiques/Physique/Informatique.

- **FORMATIONS POST-BAC** intégrant les **S**ciences de l'**I**ngénieur :

- **CPGE MP**SI**, PC**SI**, PT**SI**, Ecoles d'ingénieur** à prépas intégrées
- Université, BUT, Licence **SI**, Master **SI**, et tous les BTS industriels

- Parmi les élèves ayant suivi l'enseignement **SI**
 - **90%** continuent dans une voie scientifique
 - **90%** ont une carrière **d'ingénieur**



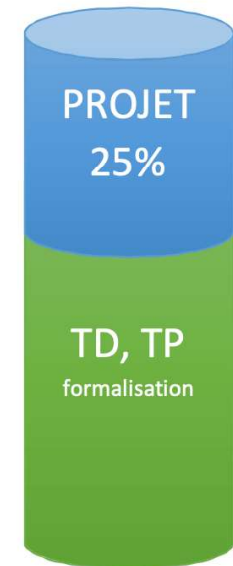


BAC GENERAL SPECIALITE N.S.I.

(Numérique et Sciences Informatiques)

Cet enseignement s'appuie sur quatre concepts :

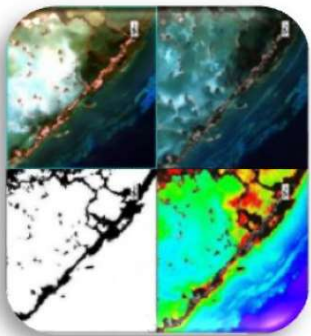
- Les données, qui représentent sous une forme numérique unifiée des informations très diverses : textes, images, sons, mesures physiques, sommes d'argent, etc.
- Les algorithmes, qui spécifient de façon abstraite et précise des traitements à effectuer sur les données à partir d'opérations élémentaires.
- Les langages, qui permettent de traduire les algorithmes abstraits en programmes textuels ou graphiques de façon qu'ils soient exécutables par les machines.
- Les machines, et leurs systèmes d'exploitation, qui permettent d'exécuter des programmes en enchaînant un grand nombre d'instructions simples, assurent la persistance des données par leur stockage et de gérer les communications. On y inclut les objets connectés et les réseaux.



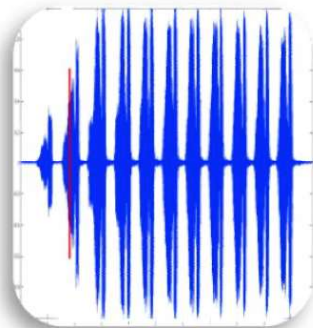
Spécialité NSI

Les poursuites d'étude :

- Ecoles d'ingénieur Informatique
- Licence Informatique
- Finance, e-commerce
- DUT Informatique, MMI
- BTS Informatique, audiovisuel



Traitement image



Traitement du son



Applications



Jeux vidéo



site Web

*Si les textes littéraires
t'intéressent,
Si tu veux apprendre à mieux
t'exprimer,
Si tu aimes écrire,
Si tu veux découvrir la
philosophie, apprendre à
construire un raisonnement,
Si tu veux découvrir la force
d'une culture à la fois ancienne
et contemporaine,
HLP, c'est pour toi !*



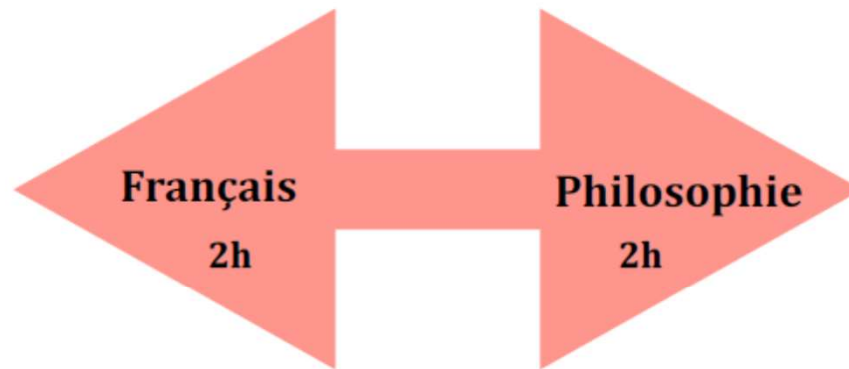
*Deux thèmes en Première :
Les pouvoirs de la Parole
Les Représentations du Monde*



Humanités



Minister Christiane Taubira answers



Spécialité HLP

Pourquoi la parole est-elle précieuse ?
Comment apprend-on à bien parler ?
La Parole est-elle toujours au service de la vérité ?
Quelles sont les paroles qui nous séduisent ?

En HLP, on aime s'interroger :

Quels regards portons-nous sur le Monde, sur l'Autre ?
Comment connaître l'univers ?
Avons-nous besoin de construire d'autres mondes ?
L'animal est-il un être si différent de l'homme ?



Avec HLP, on se dirige vers certaines études ...



HLP te permettra :
D'entrer en licences de Lettres, Philosophie, Langues, Histoire, Géographie, Sociologie, Droit, Administration , Sciences politiques, Art ...
En Classes Préparatoires littéraires, commerciales, en Institut de Sciences politiques.
En BTS Communication édition, Métiers de l'audiovisuel
EN DUT Information et communication, Carrières juridiques, Gestion administratives et commerciale

...

Spécialité LLCE

COMPARAISON LLCER « anglais » et LLCER « anglais. monde contemporain »

Classe	Horaire	Niveau ciblé	Spécialité	Références
Première	 4 heures hebdo.	 B2	Anglais	Programme : https://cache.media.eduscol.education.fr/file/SP1-MEN-22-1-2019/85/0/spe590_annexe2_22-1_1063850.pdf Programme limitatif (BO n°22 du 29/05/2019) : https://www.education.gouv.fr/bo/19/Hebdo22/MENE1914261N.htm?cid_bo=142226 Evaluation : http://ww2.ac-poitiers.fr/langues/spojn.php?article512
			Anglais, monde contemporain	Programme : http://ww2.ac-poitiers.fr/anglais/sites/anglais/IMG/pdf/projet_de_programme_premiere_spe_llcer_anglais_monde_contemporain.pdf
Terminale	6 heures hebdo.	 C1	Anglais	Programme : https://cache.media.eduscol.education.fr/file/SPF8_MEN-25-7-2019/99/9/spe256_annexe2_1158999.pdf Programme limitatif : https://www.education.gouv.fr/bo/20/Hebdo21/MENE2009183N.htm Evaluation (BO n°2 du 13/02/2020) : https://www.education.gouv.fr/bo/20/Special2/MENE2001794N.htm
			Anglais, monde contemporain	Projet de programme : http://ww2.ac-poitiers.fr/anglais/sites/anglais/IMG/pdf/projet_de_programme_terminale_spe_llcer_anglais_monde_contemporain.pdf

	ANGLAIS	ANGLAIS, MONDE CONTEMPORAIN
Objectifs	<p>Explorer la langue, la littérature et la culture de manière approfondie, développer le goût de lire, contribuer à développer les compétences orales.</p> <p>« Cet enseignement cherche à augmenter l'exposition des élèves à la langue étudiée afin qu'ils parviennent progressivement à une maîtrise assurée de la langue et à une compréhension de la culture associée.</p> <p>Comme tous les enseignements, cette spécialité contribue au développement des compétences orales à travers notamment la pratique de l'argumentation »</p> <p>« Le monde anglophone a fait émerger, au cours de l'Histoire, des littératures et des cultures d'une grande diversité. L'enseignement de langues, littératures et cultures étrangères en anglais introduit les élèves à cette diversité, en approfondissant leurs connaissances sur les mondes britannique et américain ainsi que sur l'Irlande et les pays du Commonwealth. »</p>	<p>Explorer la langue anglaise et le monde anglophone contemporain de manière approfondie, développer les compétences communicationnelles, développer le goût de lire.</p> <p>« L'enseignement de spécialité se donne pour objectif d'analyser quelques grands enjeux sociétaux, économiques, politiques, géopolitiques, culturels, scientifiques et techniques du monde anglophone contemporain, en partant de questions actuelles et en les resituant dans leur contexte historique afin de donner aux élèves les repères et les clés de compréhension indispensables.</p> <p>Il contribue au développement des compétences de lecture des élèves, de leur sens critique, leur esprit d'analyse et leur autonomie, ainsi qu'à la maîtrise de la langue dans des contextes usuels, des situations de communication nécessitant une connaissance suffisante des enjeux et des nuances entre les différentes régions qui composent le monde anglophone. »</p>
Supports	<p>Documents littéraires (œuvres et extraits de romans, nouvelles, poésie, théâtre...)</p> <p>Autres formes d'expression artistique et intellectuelle comme des œuvres cinématographiques, picturales ou musicales, des photographies, de l'art statuaire....</p> <p>Articles de presse et documents civilisationnels ou historiques (extraits de littérature scientifique, témoignages, discours...)</p> <p>Deux œuvres complètes en langue originale et une œuvre filmique (facultative en première, obligatoire en terminale) sélectionnées dans un programme limitatif.</p>	<p>Documents (ou extraits) provenant de la presse écrite et audiovisuelle, discours, essais, dossiers journalistiques, rapports d'enquêtes,</p> <p>Œuvres de fiction...</p> <p>Documents extraits de publications scientifiques</p> <p>Documents iconographiques (représentations artistiques, cartes, graphiques, photographies)</p> <p>Documents filmiques (séries télévisées, films documentaires)</p> <p>Chansons et œuvres musicales...</p>
Convergences	<ul style="list-style-type: none"> - Architecture des programmes similaire (des grandes thématiques déclinées en axes) - Même niveau d'exigence (même ambition dans tous les enseignements de spécialité) - Finalités communes : Favoriser une connaissance fine des langues et cultures concernées dans le monde actuel et dans leur rapport à l'Histoire ; Développer le goût de lire des documents divers et développer les compétences communicationnelles écrites et orales ; Amener les élèves à renforcer leur sens critique, leur esprit d'analyse, leur autonomie ; Permettre aux élèves de s'ouvrir et se préparer à la mobilité internationale ; Installer les élèves dans une démarche de projet (en s'appuyant sur une approche actionnelle) ; Accroître l'exposition à la langue dans et hors la classe par le recours aux outils numériques. 	
Evaluation	<p>Constitution par le candidat d'un dossier personnel comprenant des documents vus en classe et d'autres choisis (par le candidat) en lien avec les thématiques du programme.</p> <p>Une épreuve écrite est passée en fin de première pour les élèves qui ne poursuivent pas la spécialité en terminale.</p>	

- **Pour vous aider à choisir :**

Les 9 et 10 février, auront lieu 2 journées de l'orientation pour les élèves de seconde (les cours seront banalisés). Les élèves devront se rendre à différents ateliers selon un planning.

• Pour vous aider à choisir :

- Le professeur principal
- La PSY-EN
- Le site de l'ONISEP :

<http://www.horizons21.fr/>

The screenshot shows the top navigation bar with the ONISEP logo and logos for the Ministry of National Education and Vocational Training, and the Ministry of Higher Education and Research. The main heading is 'HORIZONS21' with the subtitle 'CONSTRUISEZ VOS CHOIX DE SPÉCIALITÉS AU LYCÉE'. Below this, a blue box contains the text: 'Simulez vos combinaisons de spécialités et découvrez les perspectives de formations et de métiers qui s'offrent à vous.' Below that, it says 'Vous êtes actuellement en classe de...' followed by three buttons: 'Seconde générale et technologique', 'Première générale', and 'Première technologique'. At the bottom, there is a footer with the text '© MENJ - MESRI - ONISEP 2019 | Infos légales | Données personnelles'.

The screenshot shows the simulation interface of the Horizons21 website. The main heading is 'HORIZONS21' with the subtitle 'CONSTRUISEZ VOS CHOIX DE SPÉCIALITÉS AU LYCÉE'. Below this, there are navigation links: 'Retour à l'accueil', 'vous êtes en' (with a dropdown menu showing 'seconde générale et technologique'), 'vous voulez poursuivre en' (with a dropdown menu showing 'voie générale'), and 'COMMENT ÇA MARCHE?'. The main content area is divided into two columns. The left column is titled 'Testez vos combinaisons en sélectionnant 3 enseignements de spécialité' and contains a list of subjects with checkboxes: Arts, Biologie-écologie, Histoire-géographie, géopolitique et sciences politiques, Humanités, littérature et philosophie, Langues, littératures et cultures étrangères, Littérature, langues et cultures de l'Antiquité, Mathématiques, Numérique et sciences informatiques, Physique-chimie, Sciences de l'ingénieur, Sciences de la vie et de la Terre, and Sciences économiques et sociales. The right column is titled 'Découvrez les univers formations et les métiers qui s'offrent à vous en cliquant sur les' and contains a list of fields with progress bars and checkboxes: Arts et industries culturelles, Droit et sciences politiques, Informatique, mathématiques et numérique, Lettres, langues et communication, Santé, Sciences du vivant et géosciences, Sciences économiques et de gestion, Sciences humaines et sociales, and Sciences, technologie, ingénierie et mathématiques. At the bottom right, there is a button labeled 'FAIRE UNE NOUVELLE SIMULATION'.

- **Pour vous aider à choisir :**

Les 23 trinômes les plus choisis cette année par les élèves au lycée Jean Perrin

Spécialités au lycée Jean Perrin

23 trinômes en première	18 binômes en terminale	Choix des élèves																																							
<p>COUPLAGE SCIENTIFIQUE en Première</p> <table border="1"> <tr><td>MATH</td><td>PHYS-CH</td><td>SVT</td></tr> <tr><td>MATH</td><td>PHYS-CH</td><td>SI</td></tr> <tr><td>MATH</td><td>PHYS-CH</td><td>NSI</td></tr> <tr><td>MATH</td><td>SVT</td><td>HLP</td></tr> <tr><td>MATH</td><td>PHYS-CH</td><td>LLCE</td></tr> <tr><td>MATH</td><td>SVT</td><td>LLCE</td></tr> <tr><td>MATH</td><td>SVT</td><td>SI</td></tr> <tr><td>MATH</td><td>SI</td><td>NSI</td></tr> <tr><td>MATH</td><td>NSI</td><td>LLCE</td></tr> <tr><td>MATH</td><td>SVT</td><td>LLCE</td></tr> </table>	MATH	PHYS-CH	SVT	MATH	PHYS-CH	SI	MATH	PHYS-CH	NSI	MATH	SVT	HLP	MATH	PHYS-CH	LLCE	MATH	SVT	LLCE	MATH	SVT	SI	MATH	SI	NSI	MATH	NSI	LLCE	MATH	SVT	LLCE	<p>COUPLAGE SCIENTIFIQUE en Terminale</p> <table border="1"> <tr><td>MATH</td><td>PHYS-CH</td></tr> <tr><td>MATH</td><td>SVT</td></tr> <tr><td>MATH</td><td>SI</td></tr> <tr><td>MATH</td><td>NSI</td></tr> <tr><td>PHYS-CH</td><td>SVT</td> + math complémentaire</tr></table>	MATH	PHYS-CH	MATH	SVT	MATH	SI	MATH	NSI	PHYS-CH	SVT
MATH	PHYS-CH	SVT																																							
MATH	PHYS-CH	SI																																							
MATH	PHYS-CH	NSI																																							
MATH	SVT	HLP																																							
MATH	PHYS-CH	LLCE																																							
MATH	SVT	LLCE																																							
MATH	SVT	SI																																							
MATH	SI	NSI																																							
MATH	NSI	LLCE																																							
MATH	SVT	LLCE																																							
MATH	PHYS-CH																																								
MATH	SVT																																								
MATH	SI																																								
MATH	NSI																																								
PHYS-CH	SVT																																								
SI	NSI																																								
PHYS-CH	NSI																																								
PHYS-CH	SI																																								

 17% 8% 12% 3% 20% 2% || **COUPLAGE Hybride Scientifique et Economique** | | | | |------|---------|-------| | MATH | PHYS-CH | SES | | MATH | PHYS-CH | HLP | | MATH | PHYS-CH | HGGSP | | SVT | SES | MATH | | SVT | SES | HGGSP | | SVT | SES | HLP | | **COUPLAGE Hybride Scientifique et Economique en Terminale** | | | |-----|-----| | SVT | SES | |-----|-----| |
| PHYS-CH | SES | + math complémentaire
 5% || **COUPLAGE ECONOMIQUE en Première** | | | | |-----|-------|-------| | SES | MATH | LLCE | | SES | MATH | HGGSP | | SES | HGGSP | LLCE | | **COUPLAGE ECONOMIQUE en Terminale** | | | |-----|-------| | SES | MATH | | SES | HGGSP | |
| SES | LLCE | + math complémentaire
| MATH | HGGSP |
| MATH | LLCE |
 11% 12% 6% || **COUPLAGE Hybride Economique et littéraire en Première** | | | | |-----|-----|-------| | SES | HLP | LLCE | | SES | HLP | HGGSP | | | |
| **COUPLAGE LITERAIRE en Première** | | | | |-----|------|-------| | HLP | LLCE | HGGSP | | HLP | LLCE | LLCE | | **COUPLAGE LITERAIRE en Terminale** | | | |-------|-------| | HLP | LLCE | | HLP | HGGSP | | HGGSP | LLCE | | 3% 2% 2% |
| | | **100%** |

HGGSP	Histoire Géographie Sciences
HLP	Humanité Littérature Philosophie
LLCE	Langues, Littératures et civilisations
MATH	Mathématiques
NSI	Numérique et sciences numériques
PHYS-CH	Physique-Chimie
SES	Sciences économiques et sociales
SI	Sciences de l'ingénieur
SVT	Sciences et vie de la terre

Les options (1 au choix libre en 1^{ère} et 2 au choix en Terminale pour 3 heures)

- En 1^{ère} et Terminale:

- EPS (3H00)
- Arts plastiques

- En Terminale:

- Mathématiques complémentaires (3H00)

- Pour les élèves n'ayant pas choisi la spécialité Mathématiques en Terminale

- Mathématiques expertes (3H00)

- Pour les élèves ayant choisi la spécialité Mathématiques en Terminale

Enseignements optionnels au baccalauréat et leurs coefficients :

	VOIE GENERALE			VOIE TECHNOLOGIQUE		
	Première	Terminale	Total cycle	Première	Terminale	Total cycle
Option 1	2	2	4	2	2	4
Option 2		2	2	2	2	4
LCA Latin	2	2	4			
LCA Grec	2	2	4			
Enseignements optionnels	6	8	14	4	4	8

B/ La 1^{ère} technologique

STI2D/STL = prépa BTS/IUT

Le Bac STI2D...

1 baccalauréat

4 spécificités

STI 2D

Tronc commun
(Ens. Général)

Physique Chimie
et
Mathématiques

Ingénierie et
Développement
Durable

Innovation
Technologique

AC

ITEC

SIN

EE

Architecture et
Construction

Innovation
Technologique et Eco
Conception

Système
d'Information et
Numérique

Energie
Environnement

Les spécificités...



EE

Énergies et environnement

- Analyse et création de solutions techniques relatives à l'énergie et à sa gestion
- Prise en compte de l'efficacité énergétique des systèmes, de leur impact sur l'environnement



SIN

Systèmes d'information et numérique

- Analyse et création de solutions techniques relatives aux flux d'information (voix, données, images)
- Gestion de l'information, développement de systèmes virtuels, transmission et restitution



ITEC

Innovation technologique et éco-conception

- Analyse et création de solutions techniques relatives à la structure et à la matière
- Prise en compte des contraintes techniques, économiques et environnementales



AC

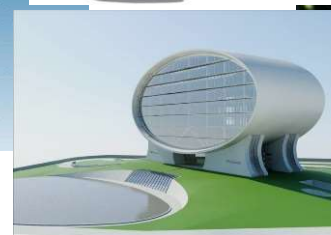
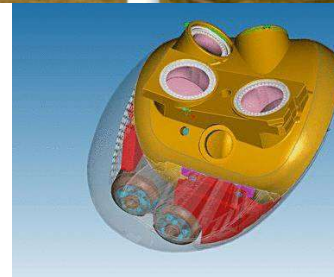
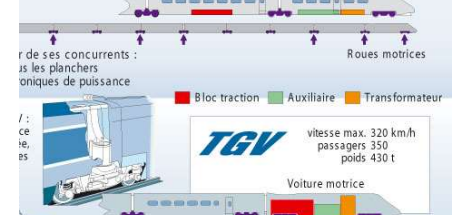
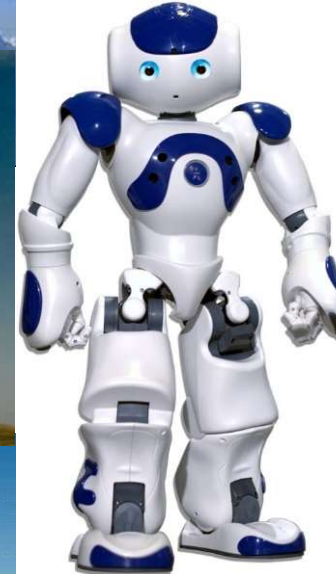
Architecture et construction

- Analyse et création de solutions techniques relatives au domaine de la construction et à la matière
- Prise en compte des contraintes d'usage, réglementaires, économiques et environnementales.

Sciences et Technologies de l'Industrie et du Développement Durable

Les applications

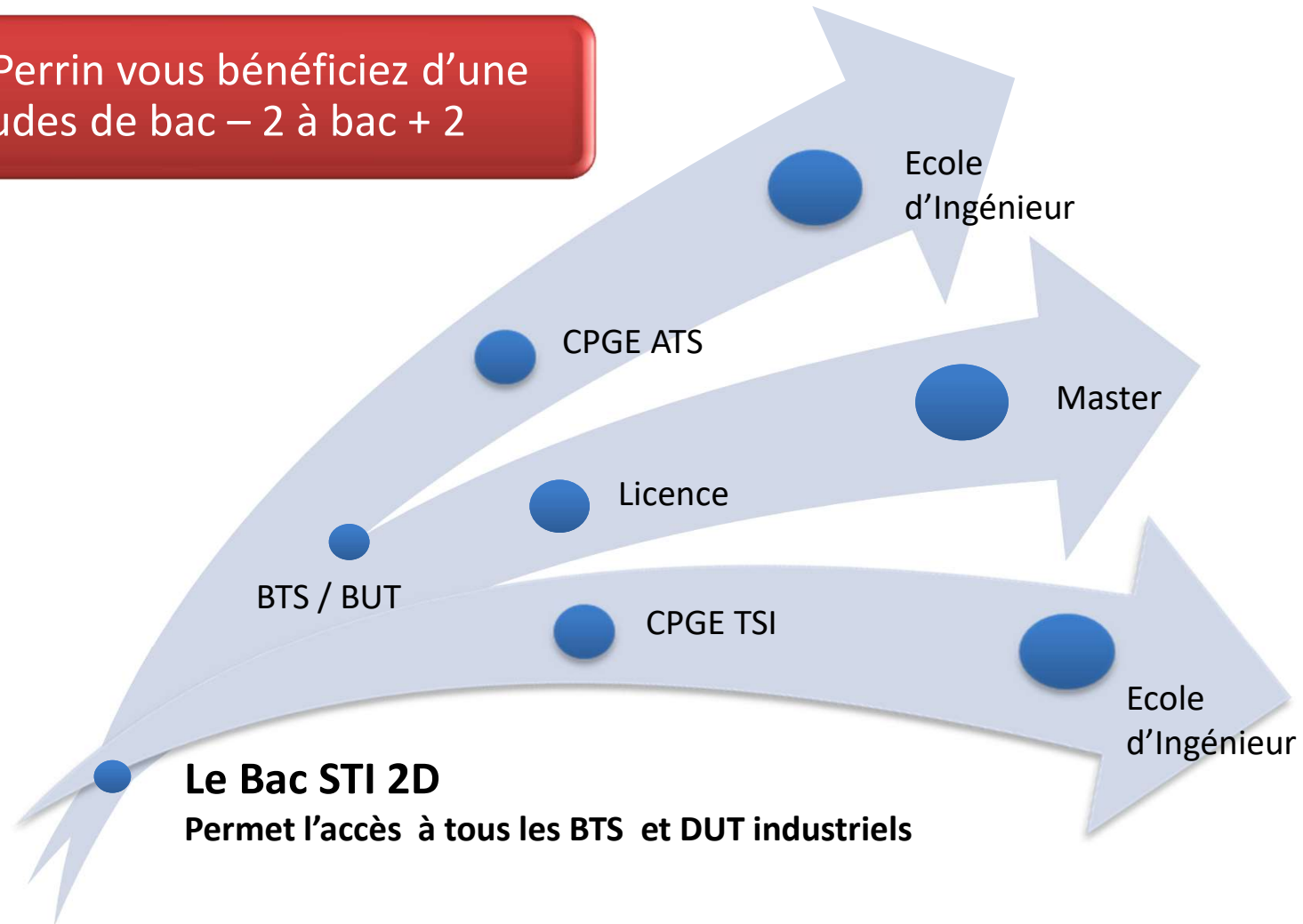
- Aéronautique
- Transports
- Automobile
- Habitat
- Aérospatiale
- Médecine
- Robotique
- Energie
- Télécommunications
- Industries



Et les poursuites d'études...

Choisir la filière STI2D c'est s'engager dans une poursuite d'étude de 2ans minimum

Au lycée Jean Perrin vous bénéficiez d'une poursuite d'études de bac - 2 à bac + 2





Lycée
Jean
Perrin
Marseille



Choisir un projet personnel dans les sciences et techniques de laboratoire .

Les sciences et techniques de laboratoire au service de l'innovation et de la conception des produits de demain.

De la démarche expérimentale

...



...à l'analyse et à la production



STL

Sciences Techniques de Laboratoire

Les domaines scientifiques étudiés

● La chimie verte

Etude et réalisation de produits utilisés dans le quotidien.
- Protection de l'environnement .
- Innovations chimiques dans les domaines du quotidien.

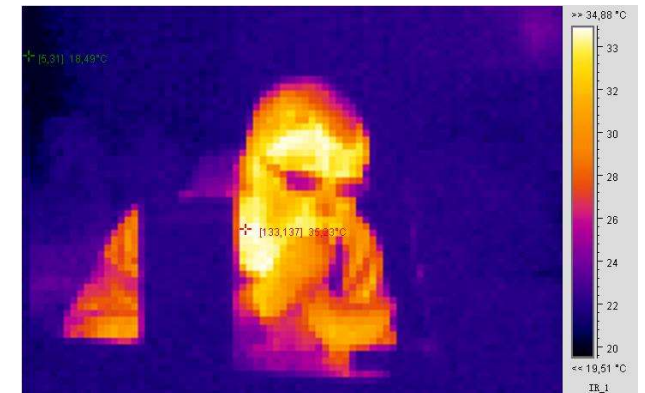
Chimie verte

Blé, Maïs,...

Bio carburant, lessives, sangles de parachute, panneaux d'isolation, ...

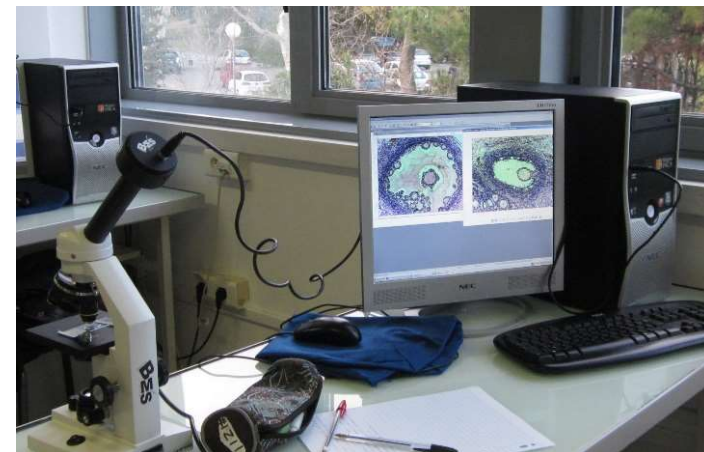
● La physique

- Etude de l'image
- Mesures des phénomènes
- Outils de diagnostic.



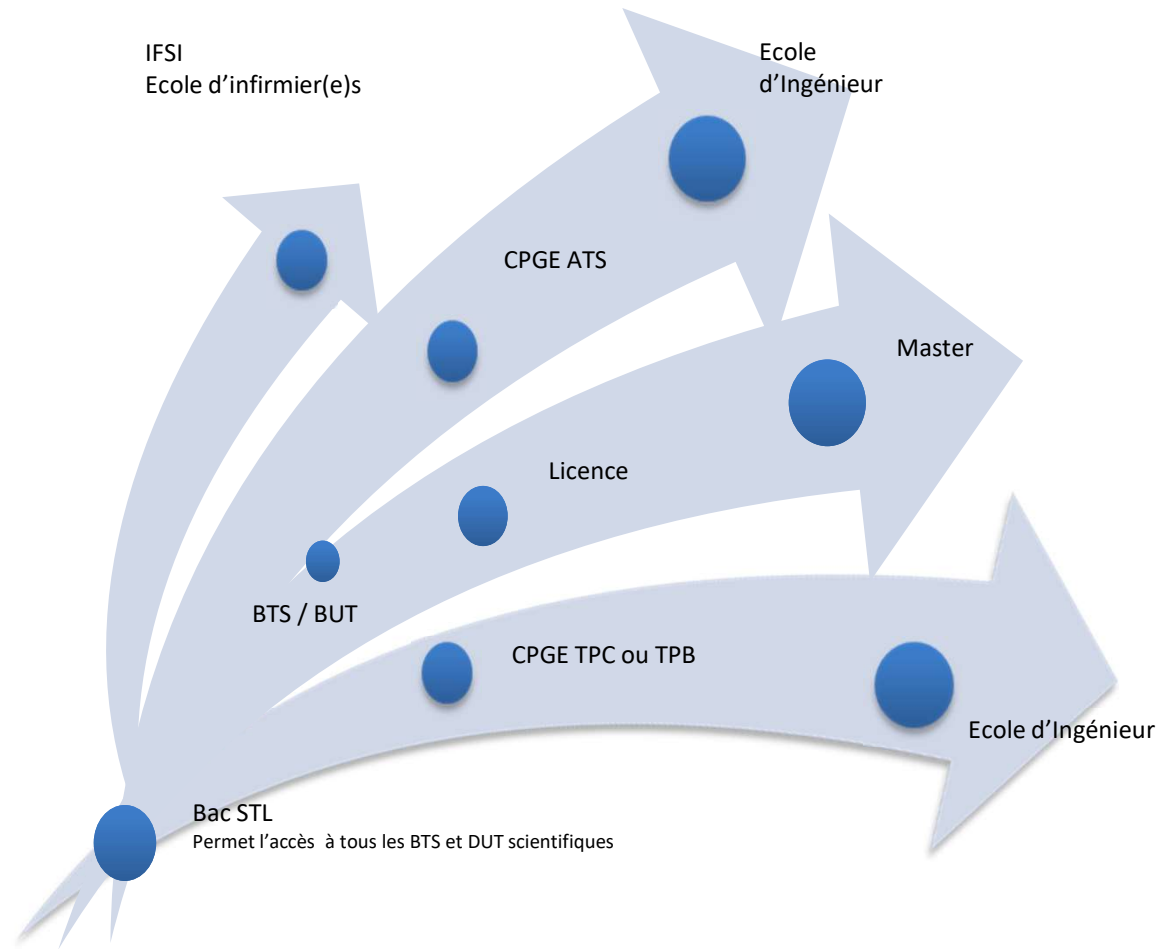
● La biochimie-biologie

Etude des systèmes vivants.
- Etude des molécules participant à la vie.
- Etude des écosystèmes et agro-systèmes



- **La poursuite d'études**

Choisir la filière STL c'est s'engager dans une poursuite d'étude de 2 ans minimum





Lycée
Jean
Perrin

Marseille

**Merci pour votre
attention**