

Maintenance des Systèmes de Production Connectés (Famille de métier PMIA)

Le métier:

Le titulaire du Baccalauréat Professionnel Maintenance des Systèmes de Production Connectés est un technicien polyvalent dont l'objectif est de limiter les pannes des systèmes de production. Il peut intervenir sur des anomalies mécaniques, électriques, pneumatiques, hydrauliques, ... Il est le garant de la disponibilité des équipements pour maintenir la production de l'entreprise.

BAC
PRO

MSPC

Les domaines d'activités:

A l'issue de sa formation, le titulaire du Bac Pro MSPC peut trouver un emploi dans une petite entreprise ou une grande industrie dans de très nombreux secteurs d'activité :

- Toutes entreprises ayant une unité de production :
 - secteur automobile
 - secteur robotique
 - secteur aéronautique et spatiale
 - secteur pétrochimique
 - secteur pharmaceutique
 - secteur agroalimentaire
 - ...
- Toutes entreprises de maintenance :
 - Secteur ferroviaire
 - Ascensoriste
 - Climatisation
 - Fermetures automatisées
 - ...

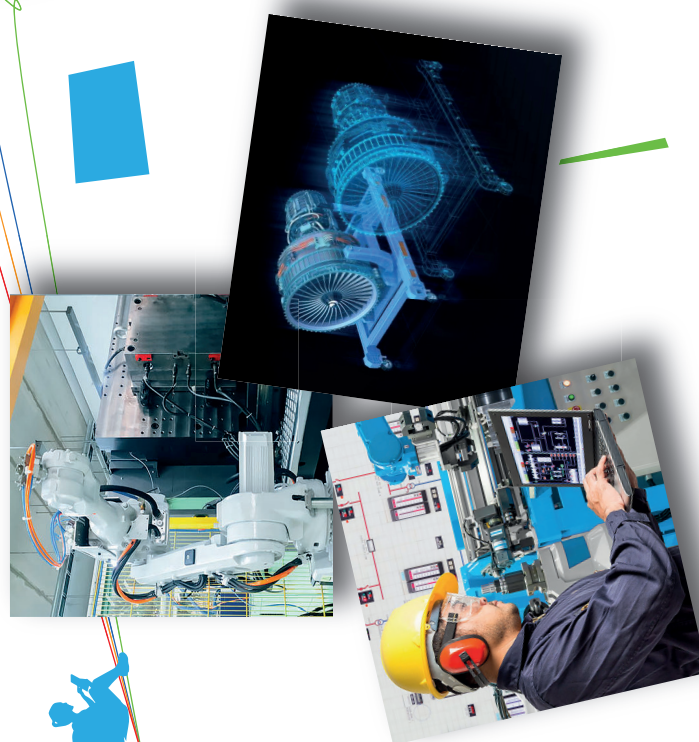


Etudes supérieures possibles:

- Au lycée Jean Perrin :
- BTS Euro-Plastics et Composites (EPC)
 - Option POP : Pilotage et Optimisation de la Production
 - BTS Conception et Réalisation en Chaudronnerie Industrielle (CRCI)
 - BTS Pilotage des Prodédés (PP)
 - BTS Electrotechnique

Dans d'autres lycées :

- BTS ATI
- BTS MMCM
- BTS MS



Maintenance des Systèmes
de Production Connectés





Maintenance des Systèmes de Production Connectés **BAC PRO**



La formation:

Outre les 30 heures de cours par semaine, dont 13 d'enseignements professionnels dans des ateliers ou des salles spécifiques à la spécialité, l'obtention du Bac Pro est conditionnée par 22 semaines de formation en milieu professionnel réalisées sous forme de stages et réparties sur les 3 années :

- 6 semaines en Seconde
- 8 semaines en Première
- 8 semaines en Terminale

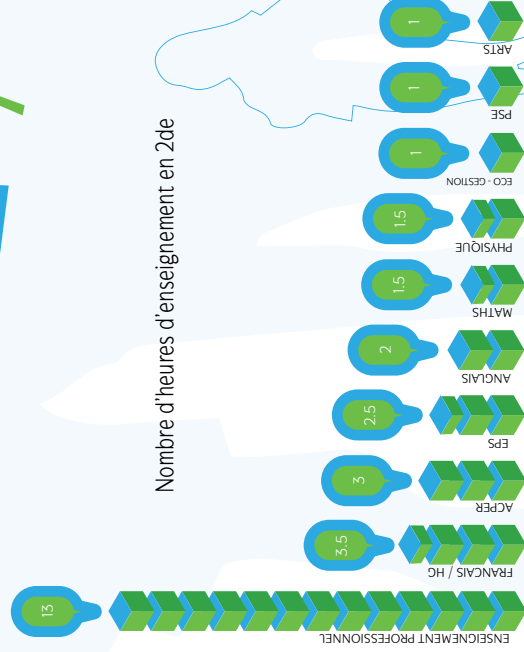


Les conditions d'admission:

Ce Bac Pro se prépare en 3 ans après la classe de 3ème. Pour la 1ère année, l'élève intègre la classe de 2de professionnelle "Pilotage et Maintenance d'Installations Automatisées" (PMIA) puis intègrera en 1ère et Terminale la spécialité MSPC.

Les élèves titulaires de certains CAP du même secteur d'activité peuvent également le préparer en 2 ans sous certaines conditions.

Disciplines:



Nombre d'heures d'enseignement en 2de

... construit en 1963 au cœur du 10ème arrondissement de Marseille, est un site de référence pour l'enseignement secondaire et supérieur. Dans un parc arboré de 7 hectares, son plateau technologique et ses laboratoires spécialisés accueillent des élèves et des étudiants.

Service de restauration

Avec plus de 1000 repas servis chaque jour, le service de restauration offre aux élèves des menus équilibrés réalisés par un Chef Cuisinier.

Internat

L'internat compte 370 places. Il est ouvert du dimanche soir au samedi midi.

Maison des Lycéens

Cafétéria, clubs, la MDL est à la disposition des élèves pour animer la vie sociale et culturelle du campus. Diverses activités y sont proposées.

Partenariats Industriels

Le lycée compte parmi ses partenaires des grands groupes tels que Airbus Helicopters, Dassault Systèmes, EDF ... ainsi qu'un grand nombre de PME - PMI de la région avec lesquelles il collabore au travers de projets techniques.

Ouverture à l'International

Avec une section européenne de langue anglaise, une section de Technicien Supérieur européenne (Europlastic), le lycée est engagé dans une politique de développement des relations internationales. Le lycée a reçu la charte ERASMUS+.

