



Les études à l'Université d'Aix-Marseille

Présentation

UNE OFFRE DE FORMATION PLURIDISCIPLINAIRE



5 CAMPUS

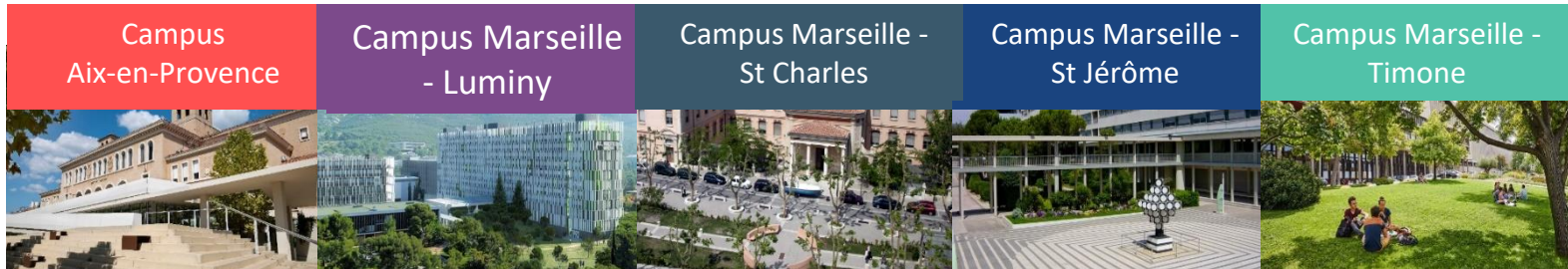
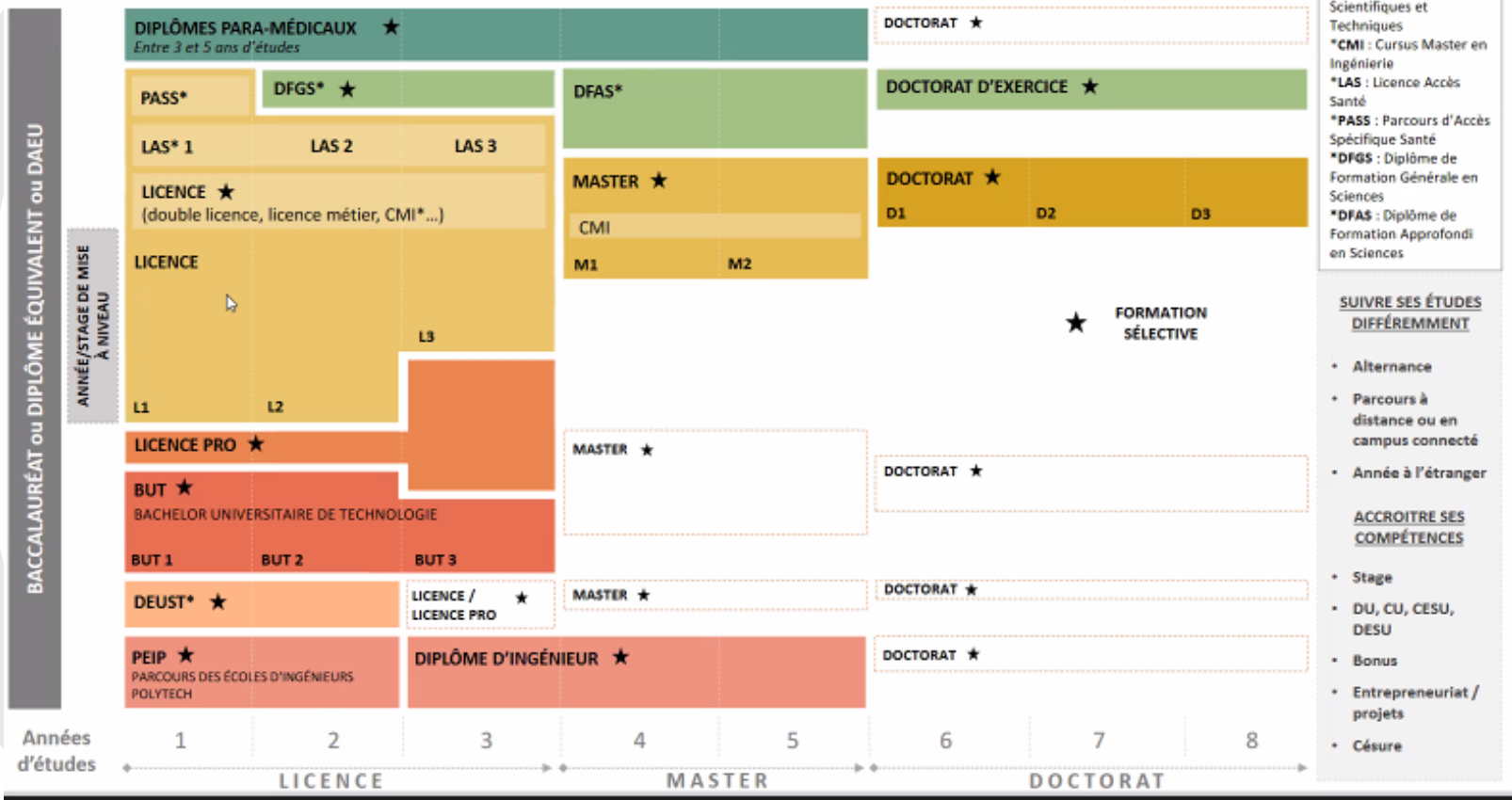


Schéma des études à AMU



Les Licences en ALLSH

Licences non sélectives

- Arts plastiques
- Arts du spectacle
- Géographie et aménagement
- Histoire
- Histoire de l'art et archéologie
- Humanités
- Langues étrangères appliquées (LEA)
- Langues, littératures et cultures étrangères et régionales (LLCER)
- Lettres
- Musicologie
- Philosophie
- Psychologie
- Sciences de l'éducation et de la formation
- Sciences de l'homme, anthropologie, ethnologie
- Sciences du langage
- Sociologie

Licences sélectives

- Doubles Licences :
 - Droit –Lettres
 - Double Licence Droit - Histoire de l'art et Archéologie
- LEA Anglais – Double diplôme Franco allemand ou espagnol
- LLCER Double diplôme Franco-Allemand
- Histoire Double diplôme Franco-Allemand
- Cypes (Lycée Thiers – FEG- ALLSH)

Licences accès santé

- Sciences de l'homme, anthropologie, ethnologie accès santé
- Psychologie

Les Licences en Droit

DROIT

Licence non sélective sur 3 sites:

Marseille

Aix en Provence

Arles

**Ce sont les mêmes enseignements,
les mêmes enseignants**

Les Licences sélectives

- Diplôme de Droit - Diplôme en Partenariat International - Kent Law School *
- Doubles Licences:
 - Droit / Eco Gestion *
 - Droit / Histoire de l'art*
 - Droit / Lettres *
- Parcours Droit / Sciences politique*

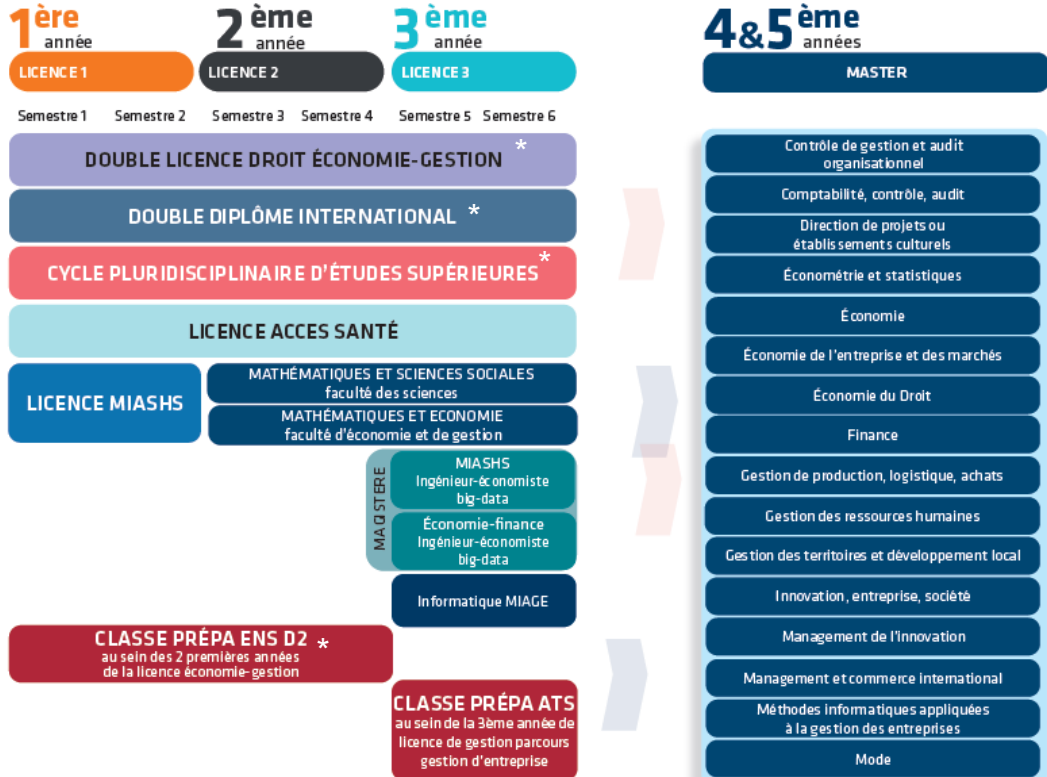
Autres licences non sélectives

Administration publique (IMPGT)

Les études à la Faculté d’économie gestion

Portail AES – Economie Gestion
(1^{er} semestre puis choix entre AES ou Economie Gestion)

OU



* Formation sélective

La licence STAPS

Pré-requis :

- Un profil équilibré : Le bac général est un plus
- Il est conseillé de suivre un ou plusieurs enseignements de spécialité *scientifiques*
- La combinaison de spécialités qui a reçu le plus de propositions d'admission est *Physique-Chimie et SVT*
- *Les résultats obtenus* comptent cependant davantage que le choix des enseignements de spécialités


Processus de sélection:

- Vœu à saisir sur [parcoursup](#). Si cela vous est possible, demander plusieurs académies


Les mentions de Licences en sciences*

*Sous réserve de l'accréditation 2024


14
mentions
de
Licence




Chimie




Mécanique



Sciences pour l'Ingénieur




Informatique




Physique




Sciences Sanitaires et Sociales




Mathématiques




Sciences de la Vie




Sciences et Humanités




MIASHS




Sciences de la Vie et de la Terre



Sciences et Technologies – SATIS*



MPCI



Physique - Chimie

* A la rentrée 2024 SATIS deviendra Ecole Supérieure publique du Cinéma

Les portails à la Faculté des Sciences

Portail René
Descartes



Portail Louis
Pasteur



En Sciences et
Technologies

- René Descartes : Mathématiques – Informatique – Physique – Mécanique
- Marie Curie : Physique – Chimie – Sciences pour l’Ingénieur – Sciences et Technologies
- Louis Pasteur : Sciences de la Vie – Sciences de la Vie et de la Terre – Chimie – Sciences Sanitaires et Sociales

Portail Marie
Curie



Les Licences hors portails à la faculté des Sciences



En Sciences et Technologies

- Mathématiques, Physique, Chimie, Informatique - MPCl*
- Sciences et Humanités*
- Mathématiques et Informatique appliquées aux Sciences Humaines et Sociales - MIASHS

Conseils aux élèves pour leur choix de spécialités de terminale générale

- Nous proposons les tableaux synthétiques suivants qui peuvent servir de guide pour les choix de spécialités en 1^{ère} et terminale générales.
- En **gras** apparaissent les recommandations fortes;
- En *italique* les conseils et suggestions, parmi lesquelles le lycéen peut faire son choix en fonction de ses projets ultérieurs afin de favoriser sa réussite.

Les choix de spécialités mentionnés pour les 3 portails sont les choix permettant d'envisager un cursus de licence en 3 ans, d'autres choix pourront dans certains cas amener à un allongement d'un an de la durée des études.

► Portail Descartes

Portail Descartes (Mathématiques, Informatique, Physique, Mécanique)		
Doublettes de spécialités possibles en terminale pour une licence en 3 ans	Mathématiques obligatoire	<i>Choix parmi Physique-Chimie ou Sciences de l'Ingénieur ou Numérique et Sciences Informatiques</i>
Option de terminale conseillée	L'option Mathématiques expert est fortement conseillée	
Triplette de première conseillée	Mathématiques obligatoire	Au moins 1 choix parmi <i>Physique-Chimie ou Sciences de l'Ingénieur ou Numérique et Sciences Informatiques</i>

► Portail Curie

Portail Curie (Physique, Chimie, Sciences pour l'Ingénieur)		
Doublettes de spécialités possibles en terminale pour une licence en 3 ans	Mathématiques obligatoire	<i>Choix parmi Physique-Chimie ou Sciences de l'Ingénieur</i>
Option de terminale conseillée	L'option de Mathématiques expert est conseillée	
Triplette de première conseillée	Mathématiques obligatoire	Au moins 1 choix parmi <i>Physique-Chimie ou Sciences de l'Ingénieur</i>

► Portail Pasteur

Portail Pasteur Chimie, Sciences de la Vie, Sciences de la Vie et de la Terre, Sciences Sanitaires et Sociales		
Doublettes de spécialités possibles en terminale pour une licence en 3 ans	* Sciences de la Vie et de la Terre + Physique-Chimie et option Mathématiques complémentaires * Sciences de la Vie et de la Terre + Mathématiques * Physique-Chimie + Mathématiques	
Option de terminale conseillée	L'option Mathématiques complémentaire est fortement conseillée dans le cadre du choix Physique-Chimie et Sciences de la Vie et de la Terre	
Triplette de première	Mathématiques et Sciences de la Vie et de la Terre et Physique-Chimie	

► Licence MIASSH

Licence MIASSH (Mathématiques et Informatique Appliquées aux Sciences Humaines et Sociales)	
Doublettes de spécialités conseillées en terminale	* Mathématiques + Numérique et Sciences Informatiques * Mathématiques + Sciences Economiques et Sociales * Mathématiques + Humanités, Littérature et Philosophie * Sciences Economiques et Sociales + Numérique et Sciences Informatiques
Option de terminale conseillée	Si la spécialité Mathématiques n'est pas choisie, l'option Mathématiques complémentaire est fortement recommandée. Pour le choix Mathématiques + Numérique et Sciences Informatiques, l'option Droit et Grands Enjeux du Monde Contemporain est conseillée
Triplette de première conseillée	Mathématiques obligatoire Et au moins une spécialité au choix parmi : Sciences économiques et sociales, Numérique et Sciences Informatiques, Humanités, Littérature et Philosophie

► Licence Sciences et Humanités (filière sélective)

Licence Sciences et Humanités	
Doublettes de spécialités possibles en terminale	Toute combinaison est possible. Toutefois comme l'indique le nom de cette licence, Sciences et Humanités, il est conseillé de choisir une spécialité en Sciences (Math, PC ou SVT) et une hors Sciences (Humanités, Littérature, Philosophie ou "Littérature, Langues et Cultures de l'Antiquité" ou "Histoire Géographie Géopolitique et Sciences politiques" ou "Arts" ou "Sciences économiques et sociales »).
Triplette de première conseillée	Comme en terminale il est conseillé de choisir au moins une spécialité en sciences et une hors sciences

► Licence MPCJ (filière sélective)

Licence MPCJ (Mathématiques, Physique, Chimie, Informatique)		
Doublettes de spécialités possibles en terminale	Mathématiques obligatoire	<i>Choix parmi Physique-Chimie ou Sciences de l'Ingénieur ou Numérique et Sciences Informatiques</i>
Option de terminale conseillée	L'option Mathématiques expert est fortement conseillée	
Triplette de première conseillée	Mathématiques et Physique-Chimie obligatoires, <i>Choix possible entre NSI et SI, ou à défaut tout choix compatible avec les recommandations de terminale</i> avoir suivi trois spécialités scientifiques en première est très fortement recommandé	

ZOOM – Licences en 4 ans *

*Sous réserve de l’accreditation 2024

L1en2ans

Pour qui ?

Etudiants ayant suivi des spécialités scientifiques en Tle

Moyenne en Tle dans les matières scientifiques < 11

C’est quoi ?

Une L1 spécifique à chacun des trois portails étalée sur 2 ans

Comment ?

1 moitié des UE de la L1 pendant 2 ans

+ Temps pour une acquisition profonde des éléments fondamentaux

= Aide à la réussite

ZOOM – Licences en 4 ans *

*Sous réserve de l'accréditation 2024

AMNS – Année de Mise à Niveau Scientifique

Pour qui ?

Etudiants n'ayant pas suivi des spécialités scientifiques en Tle Générale ou issus de Tle Technologique

C'est quoi ?

Année de mise à niveau des acquis scientifiques

1 AMNS pour le Portail Pasteur
1 AMNS pour les Portails Descartes et Curie

Comment ?

Assimilation des pré-requis du portail choisi + Attendus de Licence scientifique

=> Accès au portail si la moyenne en sciences > 10

Licences sélectives à la Faculté des Sciences*

*Sous réserve de l'accréditation 2024

CMI

Cursus de 5 ans (Licence + Master) labellisé

Licence MPCl

Pour préparer les concours des Grandes Ecoles d’Ingénieur

CUPGE Agro-Véto

Pour préparer les concours des écoles agronomiques et vétérinaires

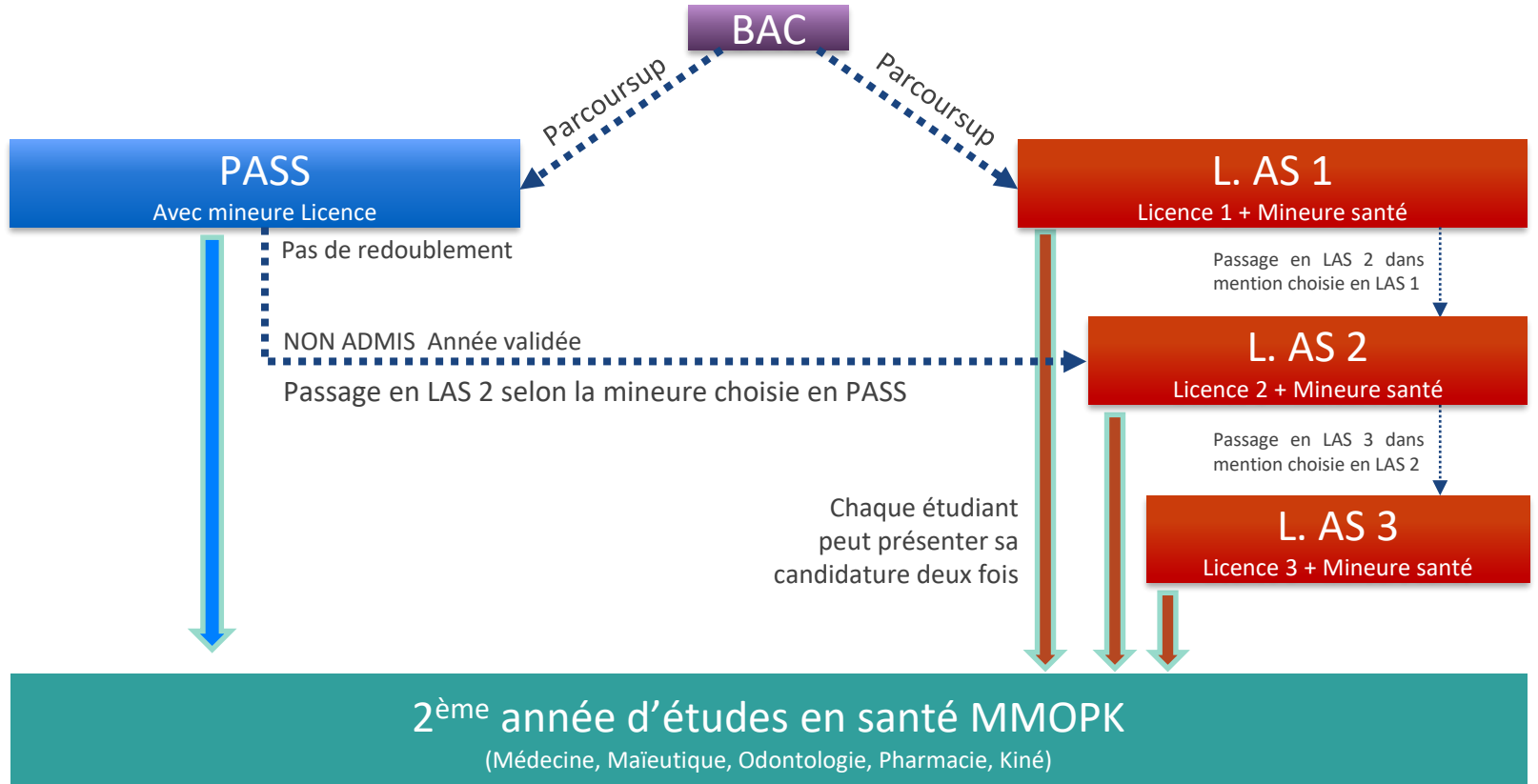
Licence Sciences et Humanités

Licence transdisciplinaire

Double licence Math/Informatique

Double diplôme

L'accès aux études en Santé



MPCI - Mathématiques, Physique, Chimie, Informatique *

*Sous réserve de l'accréditation 2024

Conditions d'admission

45
places

Notes de 1ère et Terminale

Spécialités obligatoires au lycée

En 1ère : Mathématiques et Physique-Chimie

En Tle : Mathématiques et au choix

- Physique-Chimie
- Numérique et Sciences informatiques
- Sciences de l'Ingénieur

Option Mathématiques Expertes conseillée

Objectifs

Formation de scientifiques de haut niveau

+ **spécifiquement** : Préparation aux admissions sur titre à Bac + 3 des grandes Ecoles d'Ingénieur :

- Ecoles du réseau GEI (X, Mines-Ponts et ParisTech)
- Réseau des Écoles « Centrale »
- Ecole Normale Supérieure

En 2023 : 100 % de réussite

Sciences et Humanités *

*Sous réserve de l'accréditation 2024

Pour qui ?

Toutes spécialités de bac
Candidats motivés et
curieux

Formation transdisciplinaire

Articulation des
différentes matières en
Sciences et Sciences
Humaines

Débouchés : masters en
sciences et sciences
humaines, écoles de
journalisme, ...

36
places

CUPGE Agro Vétro *

*Sous réserve de l’accréditation 2024

Parcours de la Licence SVT préparant aux concours B des écoles vétérinaires et agronomiques

Conditions d’admission

Notes de 1ère et Terminale

Bon niveau exigé en

- Mathématiques
- Physique-Chimie
- Sciences de la Vie et de la Terre
- Français

30
places

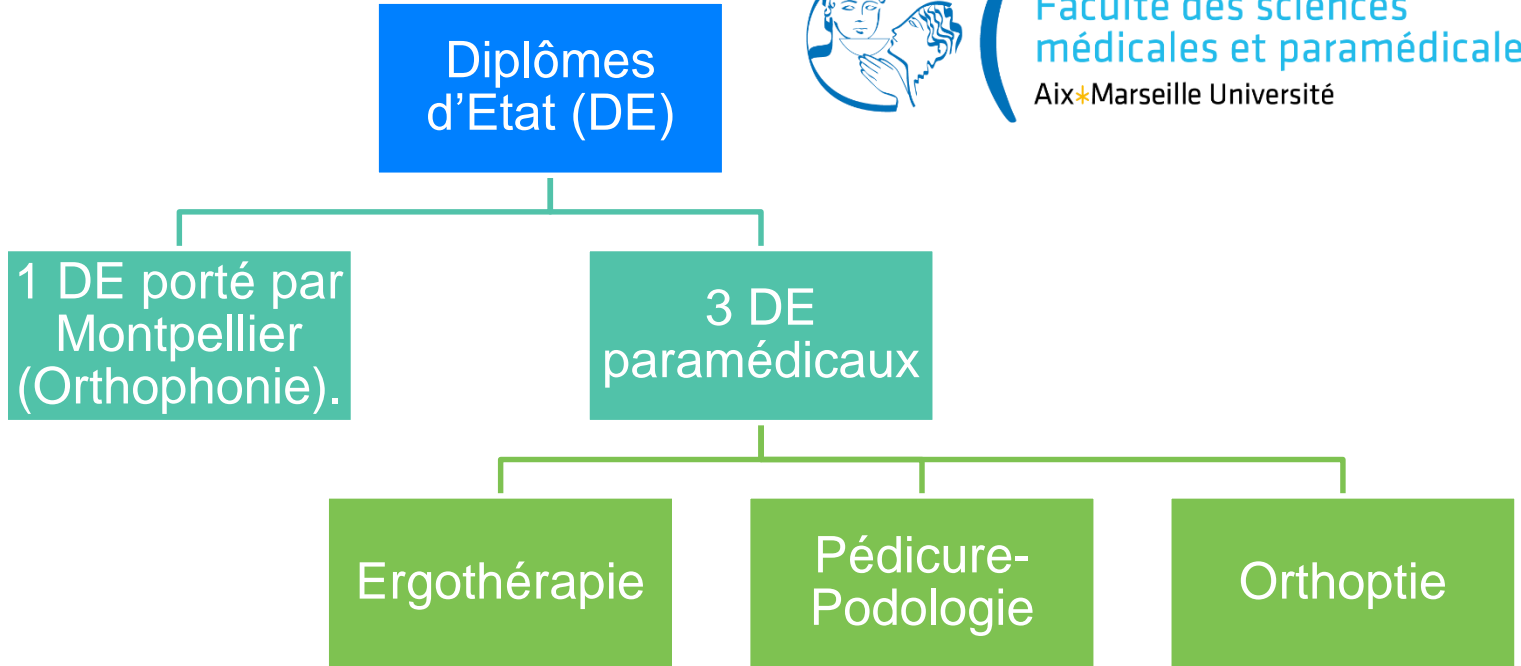
Organisation

UE Licence SVT parcours Sciences biologiques et géologiques

+

UE préparant aux concours

Les études sélectives en santé



L'organisation des études



- Grâce à l'organisation des études en parcours / spécialités / portails
- Passerelles possibles

Orientation progressive



- Présence obligatoire
- Cours magistraux
- Travaux Pratiques / Travaux Dirigés

Cours



- Contrôle continu : Devoirs sur table, TP / TD notés, partiels...
- Contrôle final
- Rattrapage possible

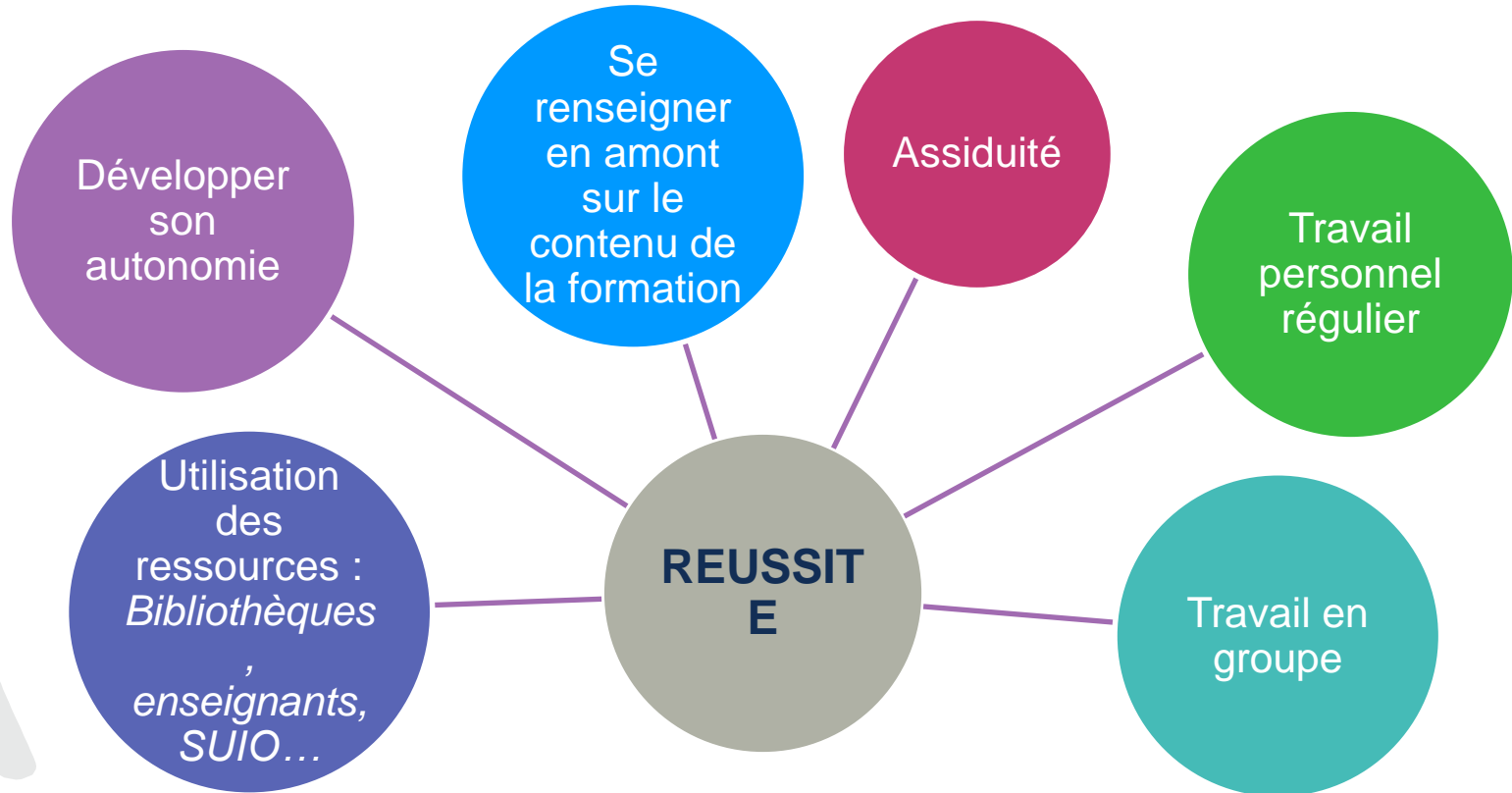
Contrôle des connaissances



- Etudes / stages à l'étranger
- Certifications de Langues, en Informatique...

Diversification du cursus

Conseils pour réussir ses études



Vie étudiante

BVE



Promouvoir et encourager le développement des activités étudiantes

Accompagner les étudiants en situation de handicap

Plus d'info [ici](#)

BU



Consultation et prêt de documents

Aide à la recherche documentaire

Plus d'info [ici](#)

SUIO



Accompagner les étudiants dans la construction de leur projet d'études et projet professionnel

Accompagner sur les techniques de recherches de stages et d'emplois

Plus d'info : [ici](#)

SPORT



Plus d'info [ici](#)

70 activités sportives

Manifestations sportives et stages

Accompagnement des athlètes de haut niveau

Pratique du sport en compétition

ASSOCIATIONS
ETUDIANTES



Plus d'info [ici](#)

Faire émerger une véritable citoyenneté étudiante

Associations de filières

Associations solidaires

Associations liées à un pays

Associations thématiques

Où trouver l'information

Contact pour des conseils en orientation et insertion professionnelle, ressources documentaires....

Descriptif détaillé des formations : enseignements, débouchés (études et métiers), nom des responsables...

Pour connaître les métiers exercés par les anciens étudiants de DUT, LP et Master

Enquêtes OVE
Devenir des diplômés d'AMU

Offre de formation

SUIO

Site AMU

Enseignants

Scolarités

Mes 1ers pas à l'Université

Site institutionnel pour repérer les différents services, l'offre de formation....

Pour des informations d'ordre pédagogique – Contact mail sur les fiches formation

Pour des informations d'ordre administratif - inscriptions

Pour découvrir l'Université de façon ludique (*présentation des services, serious games...*)

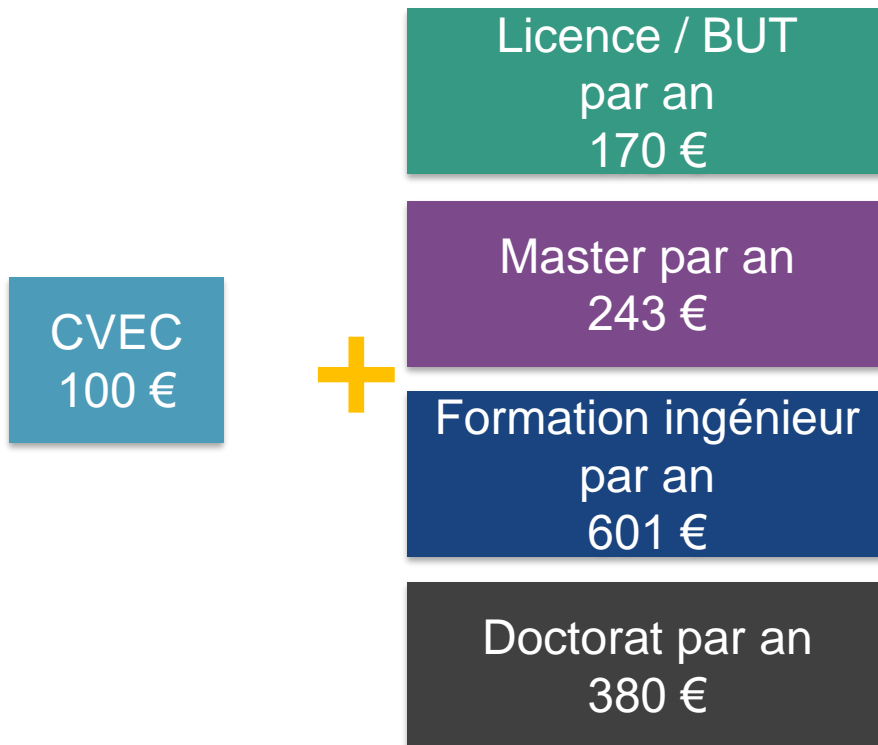
Merci pour votre attention !

suio-panorama@univ-amu.fr



Où trouver de l'information sur les formations d'AMU

Frais d'inscriptions



*Remarque :
Pas de frais pour les
étudiants boursiers*

Bourse - logement

Dossier Social Etudiant (DSE) et demande de logement en cité U

A partir du 15 janvier au 31 mai

Sur Internet uniquement
<https://www.crous-aix-marseille.fr/>



Salon et Forums



L'Étudiant - Aix

18 novembre 2023 - Arena



Studyrama - Marseille

2 décembre 2023 – Parc Chanot



Studyrama - Aix

20 janvier 2024 – L'Arena



L'Étudiant - Marseille

19 et 20 janvier 2024 – Parc Chanot



Journée Portes Ouvertes

14 février 2024 – Aix-en-Provence

10 février 2024 – Marseille



Contactez le SUIO
[https://formulaire.univ-
amu.fr/fr/public/contact-suio](https://formulaire.univ-amu.fr/fr/public/contact-suio)

Zoom : les études en BUT



Formation sélective via Parcoursup
Cursus technique en **3 ans**



18 spécialités en

- *Gestion / Commerce / Marketing / Logistique*
- *Électronique / Informatique / Mécanique / Physique*
- *Multimédia / Métiers du livre*
- *Sécurité / Énergie / Aménagement / Construction*
- *Chimie / Biologie / Procédés*



Formation reconnue développant
des **compétences recherchées par
les entreprises**



International année, semestre ou
stage à l’étranger



Alternance possible sur tout ou
partie du cursus



Professionalisation 22 à 26
semaines de stage – 600h de
projets de mise en situation pro



Pédagogie en petit groupe
TD et TP



Sur **8 sites** de l’Académie d’Aix-
Marseille

Zoom : alternance

Possibilité de suivre certaines formations en alternance à l'université:

- BUT
- Licences professionnelles
- Masters

L'ALTERNANCE C'EST QUOI?

Se former à la fois à l'université et en entreprise

COMMENT?

Avec un contrat d'apprentissage et de professionnalisation

POURQUOI?

Obtenir un diplôme et une expérience professionnelle



Meilleure insertion