



*Spécialité*  
***HISTOIRE***  
***DES ARTS***

ENTRÉE EN PREMIÈRE

# *4 professeurs*



**Mme  
BRIGOT**

Éducation  
musicale



**Mme  
KMIECKOWIAK**

Lettres  
classiques



**M.MARIOTTI**

Arts plastiques



**M.SALA-  
MOLINS**

Histoire-  
géographie

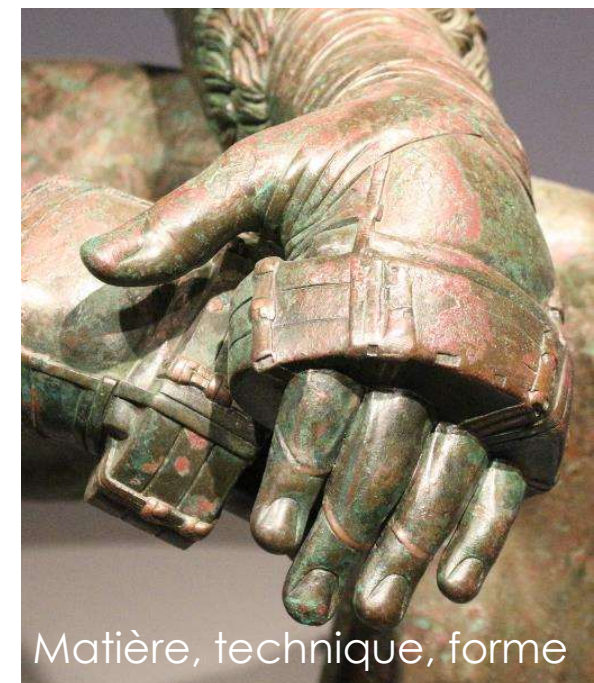
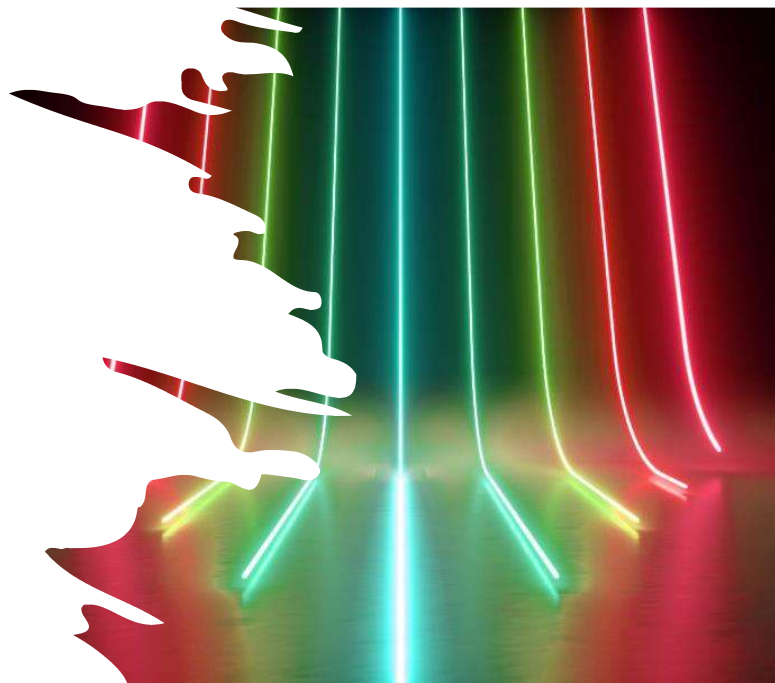
# 6 *thématiques de cours*

Des études propres à chaque enseignant en concertation avec les collègues.

Chaque thématique s'articule avec les autres et s'étudie de manière progressive.

Tous les arts sont concernés.

Titre de la présentation



Matière, technique, forme



L'artiste



Les lieux de l'art



Les thématiques sont étudiées en classe et lors de visites d'expositions ou de sorties culturelles.

Des recherches et exposés préparent les sujets abordés.

Titre de la présentation



La réception des oeuvres



Valeur économique de l'art



Circulation des oeuvres



# *Une formation sensible*

Les élèves ont des sorties inscrites au programme qui leur permettent de construire leur culture et leur sensibilité :

- Une sortie au théâtre
- Une sortie au concert
- Une visite d'un lieu patrimonial
- Une exposition

Elles s'organisent en dehors du temps scolaire pour les spectacles et durant les cours pour les visites diverses.

Les élèves bénéficient du e-pass jeunes et du pass culture.

Par ailleurs, des intervenants sont invités pour débattre avec les élèves des questions au programme



© / OPÉRA / IL VIAGGIO DANTE

# IL VIAGGIO, DANTE

PASCAL DUSAPIN (1955)

GRAND THÉÂTRE DE PROVENCE

8 13 15 17 JUILLET

*Un projet collectif*

FESTIVAL INTERNATIONAL D'ART LYRIQUE AIX

# *Après la première*

## **Abandon de la spécialité**

la moyenne annuelle est affectée d'un coefficient 8 pour le baccalauréat.

Il est donc important d'obtenir de bons résultats et de s'engager toute l'année dans l'enseignement.

## **Poursuite de l'option facultative**

- Une seule question au programme de terminale
- Des sorties sur le même principe qu'en première
- Contrôle continu et appréciation sur le livret scolaire + coeff. 2 ajouté aux 100 du bac
- Possibilité d'intégrer certaines formations artistiques de manière prioritaire (Ecole du Louvre ...)
- Cumul possible avec la spécialité

## **Choix de la spécialité en terminale**

- Trois questions limitatives
- Coefficient 16 au bac
- Un écrit de 3 h 30
- Un oral de 30 min sur dossier (2 questions)
- Une préparation au Grand oral
- Deux épreuves d'entraînement
- Des ouvertures en post bac



## *Un voyage d'études*

Préparé en amont par des sorties et recherches + contenu du cours

Il sert à préparer l'examen et soude le groupe classe

Il offre la possibilité de rencontrer des œuvres du patrimoine mondial, enrichit le regard et développe le sens de l'analyse.



Titre de la présentation



# *Le César des lycéens*

03/09/20XX

Titre de la présentation



**47<sup>e</sup> CÉRÉMONIE VENDREDI 25 FÉVRIER À L'OLYMPIA**

# *Quels débouchés?*

## **Des études généralistes**

- CPGE avec option lettres, arts : histoire des arts, cinéma, théâtre, arts plastiques
- Université avec portail lettres et arts
- Université avec double licence : AMU Droit/ HDA etc.
- Des études en université à l'étranger

## **Des études d'art**

- Ecole du Louvre (élèves prioritaires pour le test probatoire s'ils sont inscrits en HDA spé ou option au lycée)
- DNMADE en arts appliqués, en design...
- Des écoles spécialisées : cinéma audiovisuel etc.

## **Des secteurs de métiers très divers**

- Droit et arts : expertise, notariat
- Économie et art : gestion de biens, assurances, vente aux enchères
- Restauration d'œuvres d'art
- Conception en artisanat d'art : costumes, décors, scénographie
- Métiers des musées et établissements culturels
- Métiers du tourisme et du patrimoine

*N'hésitez pas à  
venir assister aux  
cours !*

NOUS SERONS HEUREUX  
DE VOUS ACCUEILLIR EN  
SALLES 349, 350, 351

