

Les formations du paramédical et de la santé



Céline MAUGET

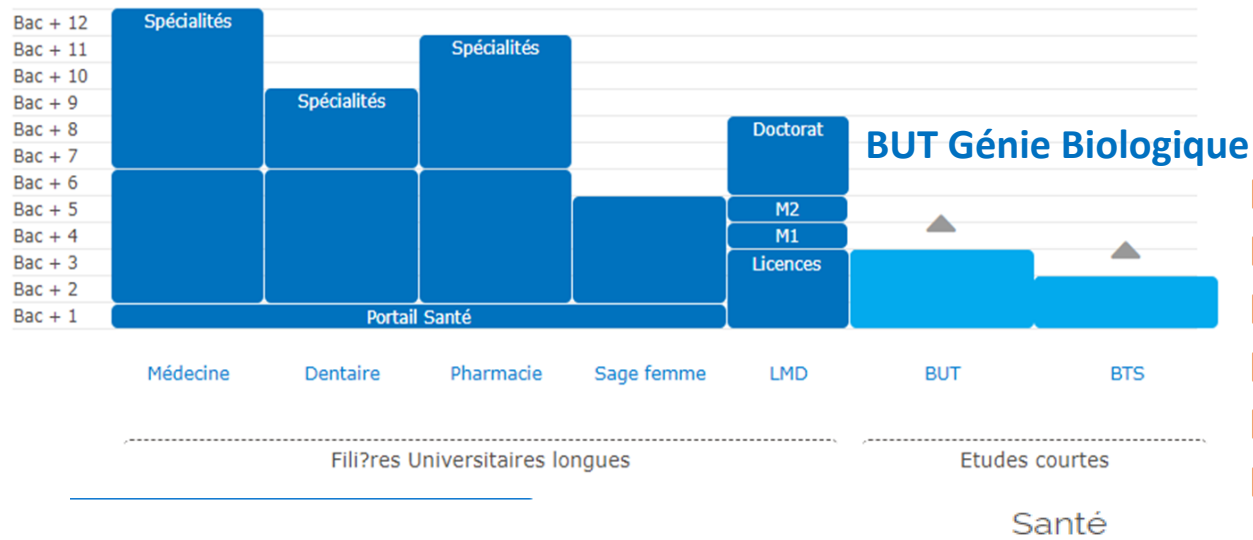
**Psychologue Education Nationale du CIO de
Digne-les-Bains**

Octobre 2023

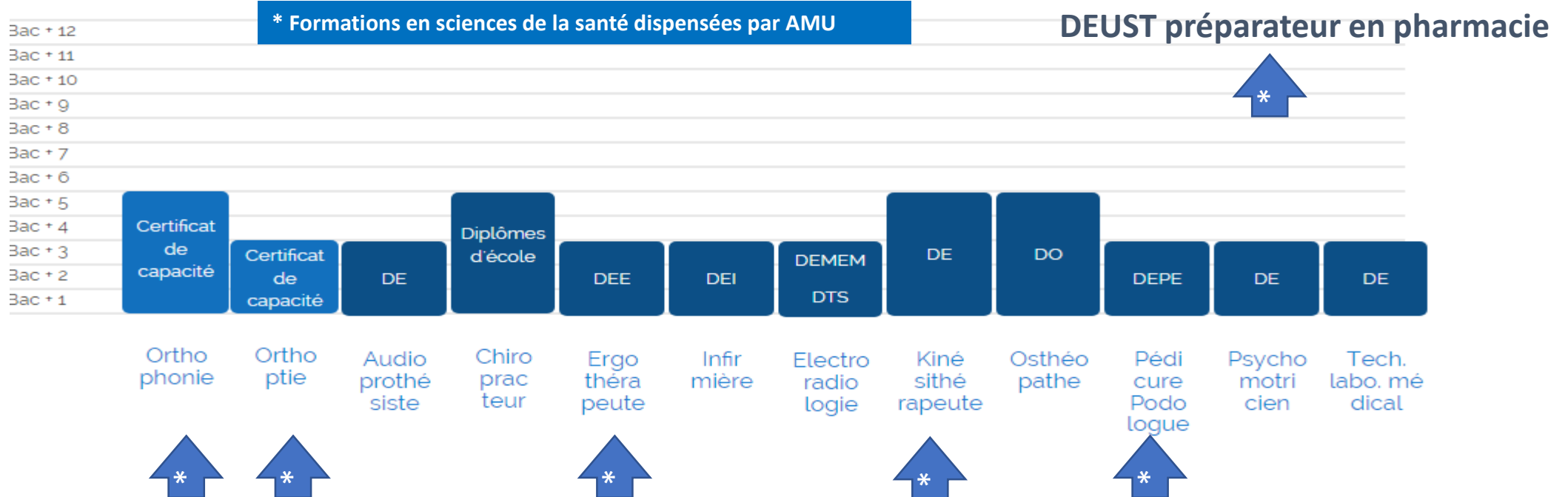
SOMMAIRE

- Schéma des études dans le domaine de la santé et du paramédical
- Les métiers du paramédical en 4 familles : Appareillage, Assistance médico-technique, rééducation et soins
- Formations dans le domaine de l'appareillage : BTS opticien-lunetier, BTS orthoprothésiste
- Formation dans le domaine de la rééducation : BTS Diététicien
- Formation dans le domaine de l'assistance médico-technique : BTS analyse de biologie médicale
- Focus sur une formation dans le domaine des soins : IFSI
- Pour aller plus loin

Schéma des études dans le domaine de la santé et du paramédical



- BTS Analyses de biologie médicale (ABM)
- BTS Diététique
- BTS Opticien - lunetier
- BTS Podo-orthésiste
- BTS Prothésiste - orthésiste
- BTS Prothésiste dentaire



Les métiers du paramédical en 4 familles

▪ **APPAREILLAGE**

- L'objectif de ces professionnels est de contribuer au mieux-être physique et moral d'une personne en concevant un appareillage surmesure, compenser un handicap.
- **Audioprothésiste**
- Opticien-Lunetier
- Orthoprothésiste
- **Podo-orthésiste**
- **Prothésiste dentaire**

▪ **ASSISTANCE MEDICO TECHNIQUE**

- Chacun selon sa spécialité constitue un maillon indispensable dans la chaîne des soins. Cela comprend les postes administratifs et logistiques pour une meilleure prise en charge des patients. D'autres postes scientifiques et techniques, favorisent l'établissement du diagnostic médical. Selon les cas, ils exercent plus au moins au contact des patients

- **Ambulancier**
- **Assistant dentaire**
- **Manipulateur radio**
- **Préparateur en pharmacie**
- **Secrétaire médical**
- Technicien en analyses biomédicales
- **Visiteur médical**

- **RÉÉDUCATION**

- Les spécialistes de la rééducation que ce soit par des gestes, des massages, des exercices ou la parole aident leurs patients à mieux apprivoiser leur corps, à récupérer après une maladie ou un accident, à surmonter un trouble de la communication d'un handicap. Tous s'appuient sur une solide technique et une approche personnalisée et de la psychologie pour remporter l'adhésion des patients.

- **Chiropracteur**
- **Diététicien**
- **Ergothérapeute**
- **Masseur kinésithérapeute**
- **Orthophoniste**
- **Orthoptiste**
- **Ostéopathe**
- **Pédicure-podologue**
- **Psychomotricien**

- **SOINS**

- Aides soignants ou infirmiers, ils forment l'effectif le plus important du secteur paramédical. Leur rôle est d'accompagner la souffrance des patients au quotidien et les accompagner dans la maladie.

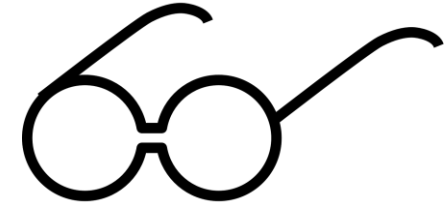
- **Aide-soignant**
- **Auxiliaire de puériculture**
- **Assistant de régulation médicale**
- **Assistant médical**
- **Infirmier**

NB : bac non obligatoire au concours , mais 50 à 70 % des admis sont bacheliers.

- **Infirmier-anesthésiste**
- **Infirmier de bloc opératoire**
- **Infirmier en pratique avancée**
- **Puériculteur**

FOCUS sur quelques formations dans le domaine de l'appareillage

BTS Opticien - lunetier (bac +2)



- Ce BTS forme des opticiens-lunetiers, capables de réaliser et d'adapter des lunettes ou des lentilles de correction de la vision, selon les prescriptions inscrites sur l'ordonnance de l'ophtalmologiste.
- Le BTS Opticien-lunetier est obligatoire pour exercer la profession, et délivrer sur ordonnance les verres correcteurs.

ACCES

Bac général Enseignements de spécialités scientifiques conseillés
Bac techno ST2S sciences et technologies de la santé et du social

AU PROGRAMME

Analyse de la vision; étude de l'optique géométrique et physique; choix d'équipement et prise de mesures, avec enseignement pratique en atelier et magasin d'application; réalisation d'équipements optiques; communication; gestion comptable et marketing; **stages**

POURSUITES D'ÉTUDES

Avec un très bon dossier : Licence professionnelle santé dans les métiers de l'optique en 1 an

BTS Prothésiste orthésiste (bac +3)



- Conception des prothèses (appareillage de remplacement de membre amputé) et les orthèses (appareillage qui supplée à des déficiences osseuses ou musculaires) : différents matériaux (cuir, bois, alliages légers, matières plastiques...), à partir de moulages pris sur le patient.
- Durée de la formation : 3 ans, reconnu à un bac +2
- Il est préparé dans un seul établissement public (Paris).

ATTENDUS PARCOURSUP

- **S'intéresser**
 - aux métiers en lien avec le handicap et la prise en charge des patients en situation de handicap moteur
 - à la conception, fabrication d'appareillages orthopédiques
- **Disposer de compétences**
 - relationnelles pour travailler au sein d'équipes para-médicales et médicales
 - scientifiques et techniques
- **Disposer de capacités**
 - d'organisation et d'autonomie

ACCES

Bac général avec enseignements de spécialité scientifiques

Bac ST2S

AU PROGRAMME

Connaissances médicales (anatomie, physiologie, pathologie, rééducation fonctionnelle); sciences appliquées (physique, mécanique, résistance des matériaux, électronique, chimie);

Formation dans le domaine de l'assistance médico-technique

BTS Analyses de biologie médicale (bac +2)



Ce BTS forme des techniciens de laboratoire d'analyses en microbiologie médicale, en hématologie ou immunologie / Travail en laboratoires d'analyses médicales, laboratoires de contrôle pharmaceutique.

ACCES

Bac général Enseignements de spécialités scientifiques conseillés
BAC ST2S, BAC STL

AU PROGRAMME

Enseignements généraux et professionnels : part importante de matières scientifiques (mathématiques, sciences physiques et chimiques).

Biochimie – physiologie, microbiologie – parasitologie, hématologie-anatomopathologie, immunologie, préparation au certificat de capacité de prélèvements sanguins

Stage en milieu professionnel

FOCUS sur une formation dans le domaine de la rééducation

- BTS Diététique (Bac +2)



Ce BTS forme des professionnels spécialisés dans le domaine de l'alimentation. Personne chargée d'organiser et de surveiller la préparation des menus et des régimes alimentaires. Elle cherche à équilibrer les apports en calories, protéines, vitamines... Elle travaille dans les hôpitaux ou dans des collectivités.

ACCES

Bac général Enseignements de spécialités scientifiques conseillés

Bac technologique ST2S (Sciences et Technologie de la santé et du social)

AU PROGRAMME

Biochimie, physiologie; nutrition et alimentation (connaissance des aliments, droit de l'alimentation, études des besoins nutritionnels et des rations alimentaires, techniques culinaires); base sur les pathologies de l'estomac, de l'intestin, etc... diététique thérapeutique (bilan diététique et adaptation de l'alimentation); psychologie et communication; économie-gestion; environnement professionnel.

Stages en restauration collective et en diététique thérapeutique.

Focus sur une formation dans le domaine des soins

Institut de formation en soins infirmiers (IFSI) (bac +3)

 **parcoursup**
Entrée dans l'enseignement supérieur



- « Collaborateur » du médecin, l'infirmier assure un rôle essentiel dans les soins aux malades. Près de 3 infirmiers sur 4 travaillent dans un établissement de santé (privé ou public).
- Formation au sein d'un Ifsi (Institut de formation en soins infirmiers) 3 ans + formation complémentaire pour les spécialisations.
- Admission via Parcoursup. Certaines universités mènent des expérimentations pour intégrer la 2e année de formation au diplôme d'état après un PASS ou une LAS.

ATTENDUS PARCOURSUP

- **S'intéresser**

aux questions sanitaires et sociales : connaissances dans le domaine sanitaire, médico-social et social, connaissance du métier, sens de l'intérêt général

- **Disposer de compétences**

pour collaborer et travailler en équipe

pour échanger et communiquer avec autrui

pour s'exprimer à l'écrit et à l'oral avec une bonne maîtrise du français

scientifiques : avec une bonne maîtrise des bases de l'arithmétique, des aptitudes pour rechercher, sélectionner, organiser et restituer de l'information scientifique, des aptitudes pour produire un raisonnement logique

ATTENDUS PARCOURSUP

- **Disposer de capacités**

d'attention à l'autre

de rigueur et de méthode

d'organisation et de priorisation des tâches

de créativité

d'autonomie

ACCES

Bac général : Suggestion d'enseignements de spécialité

Sciences et vie de la terre recommandé

Mathématiques

Humanités, littératures et philosophie

Langues, littérature et civilisations étrangères et régionales

Sciences économiques et sociales

Bac technologique ST2S (Sciences et Technologie de la santé et du social)

AU PROGRAMME

Sciences humaines et sociales (psychologie, sociologie, santé publique, etc.); sciences biologiques et médicales (anatomie, physiologie, pharmacologie et thérapeutique, etc); sciences et techniques infirmières (soins de confort, soins d'urgence, soins palliatifs, etc.); posture professionnelle infirmière, anglais.

Stages représentent 50 % de la formation. Ils s'effectuent en soins de courte ou longue durée, santé mentale et psychiatrie dans divers lieux d'exercices (hôpitaux, maisons de retraite, crèches, etc.).

POURSUITES D'ÉTUDES

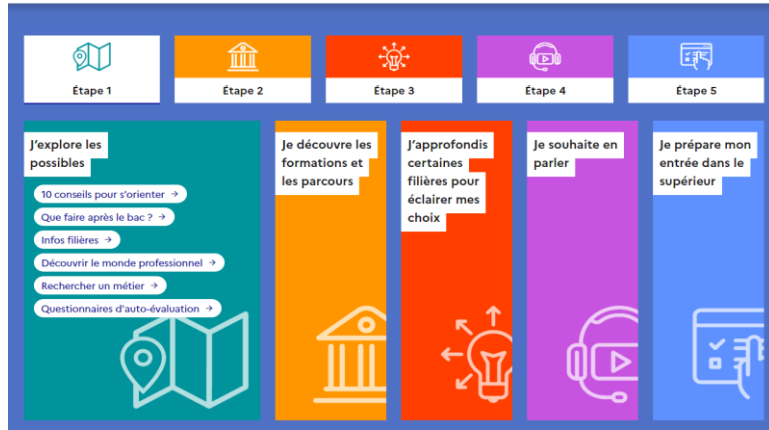
DE de puériculture en 1 an après le DE infirmier(ere)

D'autres poursuites d'études sont envisageables après une expérience professionnelle : infirmier(e) anesthésiste, infirmier(e) de bloc opératoire, cadre de santé.

Aller plus loin



5 étapes pour mon parcours
vers l'enseignement supérieur



www.Terminales2023.2024.fr



Centre d'information et d'orientation

3 avenue du Plantas

04000 Digne-les-Bains

04 86 89 40 60

ce.cio.digne@ac-aix-marseille.fr



Faculté des sciences
médicales et paramédicales
Aix-Marseille Université

<https://www.univ-amu.fr/>

<https://smpm.univ-amu.fr/fr>

► Votre psychologue de l'Éducation nationale – conseil en orientation

► Le CIO est là pour vous aider. Ouvert tous les jours (consultation et emprunts de nos différents guides ONISEP)

► Le site de l'Onisep



DEUST Préparateur technicien en pharmacie, diplôme de préparateur en pharmacie hospitalière (bac +2)

Bras droit du pharmacien, le préparateur travaille surtout en officine. Il prépare les prescriptions médicales, réalise des préparations, gère les stocks de médicaments et les vend à la clientèle.

ACCES

Bac général à dominante scientifique

Bac ST2S.

DEUST Préparateur en pharmacie

Le DEUST est proposé uniquement en apprentissage (universités en lien avec des CFA)

Candidature via Parcoursup et en parallèle sur le site www.IFMPHARMACIE.FR

Test à passer (bases en français et exercices de maths conversion, proportionnalité) : Si réussite admission en CFA.

Organisation de la formation universitaire avec des partiels en 1ère et 2ème année et rédaction d'un mémoire.

AU PROGRAMME

Sciences et sciences du vivant (chimie, biologie, microbiologie, botanique, anatomie, etc.); sciences pharmaceutiques (pharmacologie, dispositifs médicaux, préparations magistrales et conditionnements, etc.); communication et anglais; assurance qualité, santé publique, législation.

BTS Podo-orthésiste



- Le BTS Podo-orthésiste forme des spécialistes capables de concevoir et de fabriquer des prothèses du pied. La durée de la formation est de TROIS années. On y apprend, à partir d'une prescription médicale, à prendre les mesures du patient, à effectuer les moulages, à concevoir la prothèse, à procéder aux essais. Le prothésiste-orthésiste est responsable de la fabrication et de l'adaptation de son produit au patient. Il travaille dans des entreprises essentiellement artisanales.

ATTENDUS

S'intéresser

- aux métiers en lien avec le handicap et la prise en charge des patients en situation de handicap moteur
- à la conception, fabrication de chaussures et de semelles orthopédiques

Disposer de compétences

- relationnelles pour travailler au sein d'équipes para-médicales et médicales
- dans les disciplines scientifiques et techniques

Disposer de capacités

- d'organisation et d'autonomie

BTS Podo-orthésiste

ACCES

Bac général Enseignements de spécialités scientifiques conseillés

Bac technologique ST2S (Sciences et Technologie de la santé et du social)

Avec un bon dossier

POURSUITES D'ÉTUDES

Avec un bon dossier : un BTS prothésiste-orthésiste en deux ans.

BUT Génie biologique



Le BUT Génie biologique forme des techniciens supérieurs dans les différents domaines d'application de la biologie, pour occuper des fonctions qui vont de la recherche à la production.

Le BUT GB se décline en cinq parcours à choisir dès la 1^{re} année :
agronomie ; biologie médicale et biotechnologie ; diététique et nutrition ;
sciences de l'aliment et biotechnologie ; sciences de l'environnement et
écotechnologies.

ATTENDUS

Disposer de qualités humaines

- pour avoir une première réflexion sur son projet professionnel
- pour montrer son intérêt pour les sciences et sa motivation pour les domaines notamment de la biologie, chimie, mathématiques et physique
- pour avoir l'esprit d'équipe et savoir s'intégrer dans les travaux de groupe via les projets, travaux pratiques
- pour s'impliquer et s'organiser dans ses études (ou gérer sa charge de travail) pour fournir le travail nécessaire à sa réussite en autonomie
- pour avoir le sens pratique, être attentif, curieux et rigoureux

ATTENDUS

Disposer de compétences générales

pour être capable de mémoriser des connaissances

pour bien maîtriser le français afin de communiquer à l'écrit et à l'oral de façon adaptée, de comprendre un énoncé, de l'analyser et de rédiger une solution

pour savoir mobiliser ses connaissances et développer un sens critique

pour avoir un niveau suffisant en anglais afin de progresser pendant la formation : échanger à l'oral, lire et comprendre un texte, répondre aux questions écrites et orales

pour évoluer dans un environnement numérique et détenir des connaissances de base en bureautique

Disposer de compétences techniques et scientifiques

en biologie, chimie, physique et mathématiques

pour réaliser des manipulations pratiques en particulier en biologie et chimie/biochimie

pour mobiliser ses connaissances afin de résoudre des problèmes

pour élaborer un raisonnement structuré et adapté à une situation scientifique

ACCES

Bac général Enseignements de spécialité scientifiques conseillés

Bac technologique STL (Sciences et Technologie de laboratoire) - Biotechnologies

Bac technologique STL (Sciences et Technologie de laboratoire) - Sciences physiques et chimiques en laboratoire

Bac technologique STAV (Sciences et Technologie de l'agronomie et du vivant)

Bac technologique ST2S (Sciences et Technologie de la santé et du social)

POURSUITES D'ÉTUDES

Il existe plusieurs spécialités à choisir en fonction de l'option de son BUT d'origine : Licence professionnelle industries chimiques et pharmaceutiques

Licence professionnelle santé spécialité biologie analytique et expérimentale

Licence professionnelle commerce spécialité commercialisation des aliments santé

Licence professionnelle industrie agroalimentaire Licence professionnelle agronomie Licence professionnelle biotechnologies

ATS Bio pour préparer les concours d'entrée en écoles d'ingénieurs

Diplôme d'ingénieur (génie de l'eau, eau et environnement, prévention des risques).

Formation d'Ostéopathe



Le DO d'osthéoapthe se prépare en 5 ans dans une école agréée par le ministère de la santé.

Il est reconnu à un niveau bac +3 et bac +5 selon l'école.

Les écoles d'ostéopathie sont agréées par le ministère de la santé et délivrent le diplôme d'ostéopathe (D.O.). Toutes ces écoles sont privées.

La formation dure 5 ans et la dernière année comporte essentiellement de la pratique.

ACCES

Bac général profil scientifique de préférence.

Candidature hors parcoursup.

Admission sur dossier et entretien après le bac

Diplôme d'Ostéopathe

AU PROGRAMME

Bases scientifiques nécessaires à l'exploration du corps humain (biologie, biochimie, anatomie, physiologie, pathologies de l'enfant et de l'adulte, étude des altérations de l'état de santé, etc.); pratique de l'ostéopathie, élaboration d'un diagnostic ostéopathique, déontologie, sciences humaines (psychologie, santé publique, etc.), préparation à la gestion d'un cabinet, anglais ; consultations au sein de la clinique de l'établissement et **stages**; mémoire de fin d'études.

Stages en d'observation puis d'application en milieu hospitalier, dans un centre de chiropraxie de l'IFEC et en cabinet.

ATTENDUS

Des connaissances en chimie, physique et biologie sont souvent demandées pour passer l'examen d'entrée.

Formation Chiropracteur Bac +5



Le chiropracteur se concentre sur l'état de santé de la colonne vertébrale et des articulations, et de son impact sur le système nerveux. À partir de manipulations effectuées le plus souvent à mains nues, il est capable de diagnostiquer, de prévenir et de prendre en charge les douleurs du dos ou des membres, et les affections des articulations.

Institut franco-européen de chiropraxie, établissement privé, est habilité à délivrer ce diplôme, agréé par le Ministère de la Santé et reconnu en France et à l'étranger.

La formation dure cinq années (300 crédits ECTS) : 5000 heures de formation, 54 semaines de stage ainsi que 300 consultations validées en centre clinique.

www.ifec.net

ACCES

Bac général profil scientifique de préférence.

Candidature hors parcoursup. 2 établissements Paris et Ivry sur Seine

Admission sur dossier et entretien après le bac et tests.

Chiropracteur

AU PROGRAMME

Sciences fondamentales et biologiques, anatomie et sémiologie, examen du patient, imagerie médicale, intervention en chiropraxie, méthodologie de la recherche.

Stages en d'observation puis d'application en milieu hospitalier, dans un centre de chiropraxie de l'IFEC et en cabinet.