

Cité scolaire internationale

Jacques Chirac

Rue URBAIN V
13002 Marseille

OUVERTURE : 2 SEPTEMBRE 2024

• La cité scolaire internationale Jacques Chirac

- Un projet novateur dont la **mixité sociale** est un des piliers
- Un établissement ouvert sur son environnement socio-économique
- **Des perspectives d'excellence** pour l'ensemble **des familles de la région** et des cadres internationaux
- Du CP jusqu'en terminale



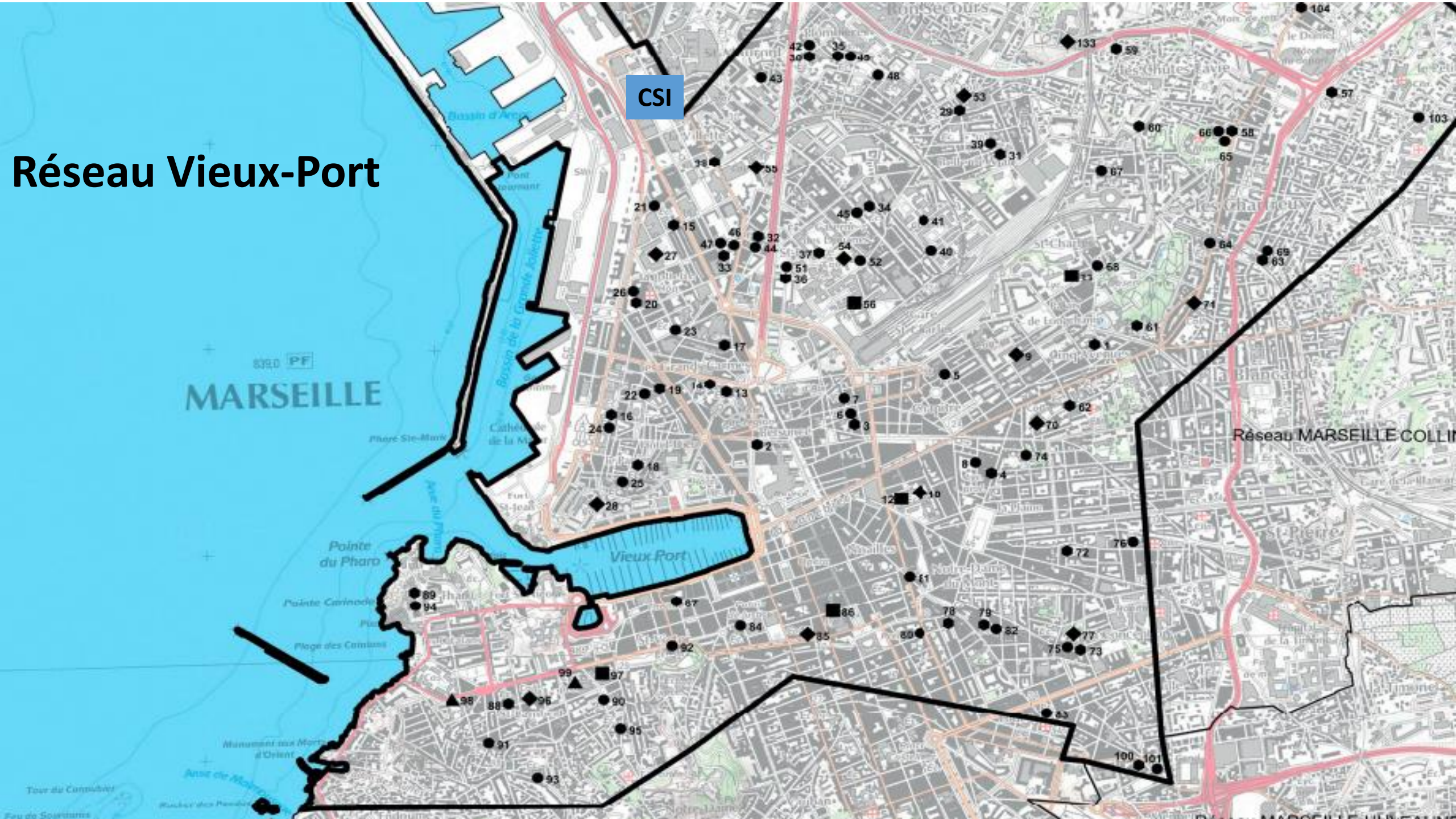
**Rue URBAIN V
13002 Marseille**



UNE AMBITION TERRITORIALE PARTAGÉE

- Académie d'Aix-Marseille, Région Sud-PACA, Conseil départemental des Bouches-du-Rhône, ville de Marseille
 - Un financement partagé: 49% Région Sud, 37% CD 13, 14% ville de Marseille.
- **Un établissement public, donc gratuit et ouvert à tous**
- Au sein d'Euroméditerranée
- Au cœur d'une zone d'éducation prioritaire (réseaux Vieux-Port et Madrague) et qui s'articule avec le plan Marseille en Grand
- Une ouverture internationale sur l'Europe, la Méditerranée et l'Orient

Réseau Vieux-Port



Visuels du chantier



- Diffusion du film des prises de vue « TIME LAPS » de l'évolution du chantier





UNE OUVERTURE PROGRESSIVE

- **RS 2024: CP, CM1, 6^{ème}, Seconde**
- **RS 2025 : CP, CE1, CM1, CM2, 6^{ème}, 5^{ème}, Seconde, Première**
- **RS 2026 : CP, CE1, CE2, CM1, CM2, 6^{ème}, 5^{ème}, 4^{ème}, Seconde, Première, Terminale**
- **RS 2027 : CP, CE1, CE2, CM1, CM2, 6^{ème}, 5^{ème}, 4^{ème}, 3^{ème}, Seconde, Première, Terminale**



POUR QUI?

L'établissement n'est pas sectorisé et s'adresse à tous les profils sociaux.

- Les élèves des écoles et collèges de proximité situés en REP+
- Des enfants de cadres internationaux, de familles binationales (langues de section) ou ayant eu un parcours professionnel à l'étranger ;
- Tous les élèves, ayant bénéficié ou pas d'enseignement renforcé en langues vivantes, qui démontreront une appétence pour les langues vivantes et un potentiel pour suivre l'ensemble des apprentissages
- Tous les élèves devront passer des tests de recrutement



UN PROJET PEDAGOGIQUE INNOVANT

- Une cité scolaire à terme de 2150 élèves
 - 350 élèves à l'école élémentaire (à partir du CP)
 - 700 élèves au collège
 - 1100 élèves au lycée
- Tous les élèves inscrits en section internationale
- 5 sections internationales : allemand, anglais, arabe, chinois et espagnol
- Une ambition de mixité sociale et scolaire consubstantielle au projet:
 - Le vivier de recrutement : réseaux Vieux-Port et Madrague et hors sectorisation
 - Une politique d'admission attentive au positionnement social des familles
- **Un internat de 200 places pour les lycéens**





Un projet pédagogique innovant

- 5 langues de section: allemand, anglais, arabe, chinois et espagnol
Objectif : préparation du Baccalauréat Français International (BFI) bilingue dans chaque langue de section
- Une offre linguistique élargie en LVB et LVC : russe, arménien, hébreu, italien, portugais, provençal
- Une articulation des langues régionales, des langues et cultures de l'antiquité et des langues de la Méditerranée grâce à l'enseignement optionnel *Mare Nostrum*
- Un projet interculturel et citoyen en 6^{ème} pour une réflexion sur les LV2/3 et un choix médité de l'élève
- Des « Semaines des langues » réinventées par la présentation régulière d'une culture et d'une langue par les élèves.
- Un accompagnement spécifique pour créer une école inclusive.
- Un encouragement à la mobilité des élèves à partir de la classe de seconde
- Un lieu de partenariats et de culture

Académie
d'Aix-Marseille

84

04

06

83

Académie
de Nice



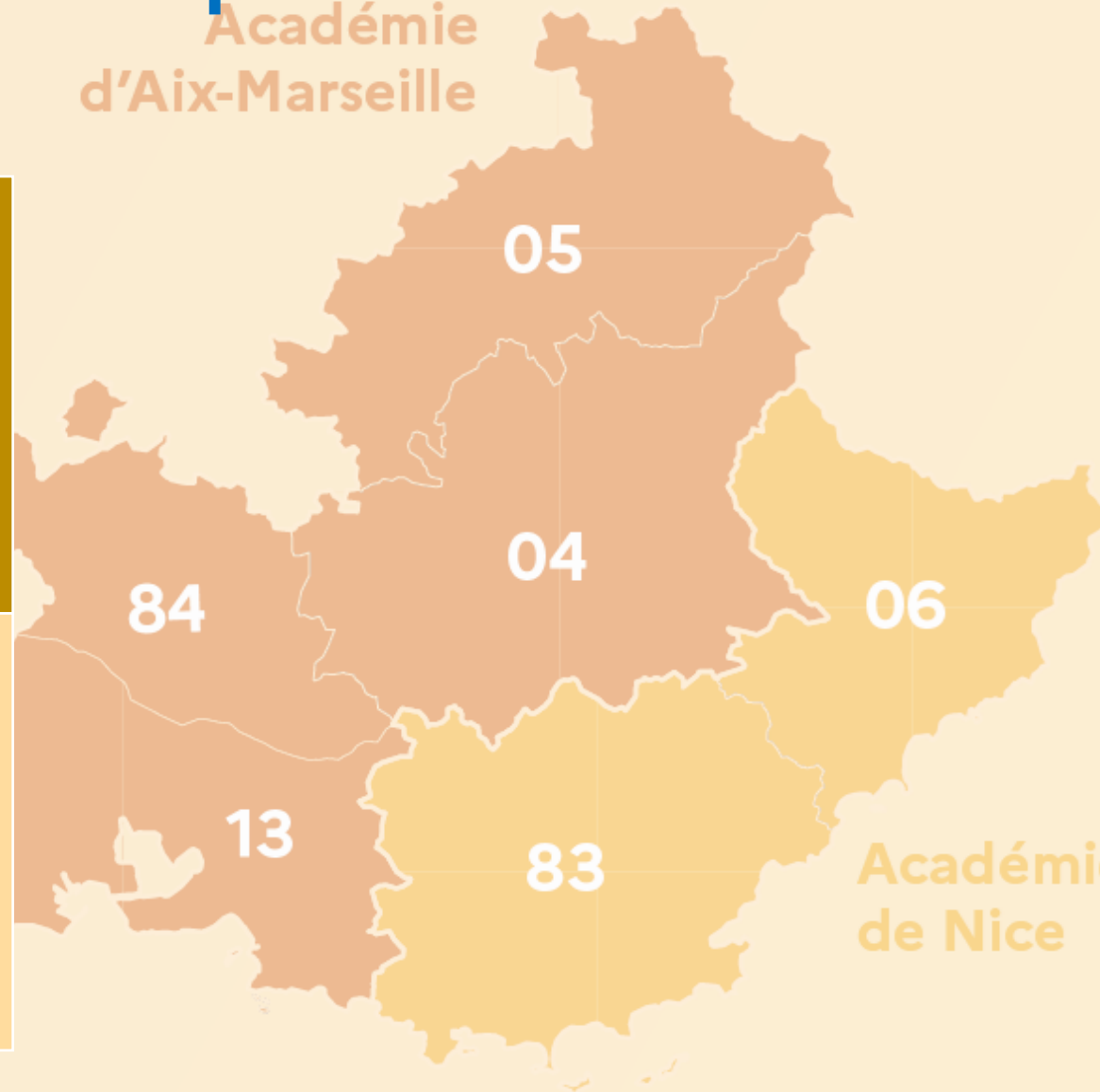
**RÉPUBLIQUE
FRANÇAISE**

*Liberté
Égalité
Fraternité*

Cité scolaire internationale
Jacques Chirac
Marseille

Horaires et nature des enseignements spécifiques en seconde

Académie
d'Aix-Marseille



Académie
de Nice

Langue et littérature :
+ 4h dans la langue de section
(s'ajoutent aux 3h de LVA du tronc
commun)
= 7 h en langue de section

DNL obligatoire Histoire-
géographie (sauf chinois,
mathématiques) :
4h (2h en langue de section et 2h en
français)



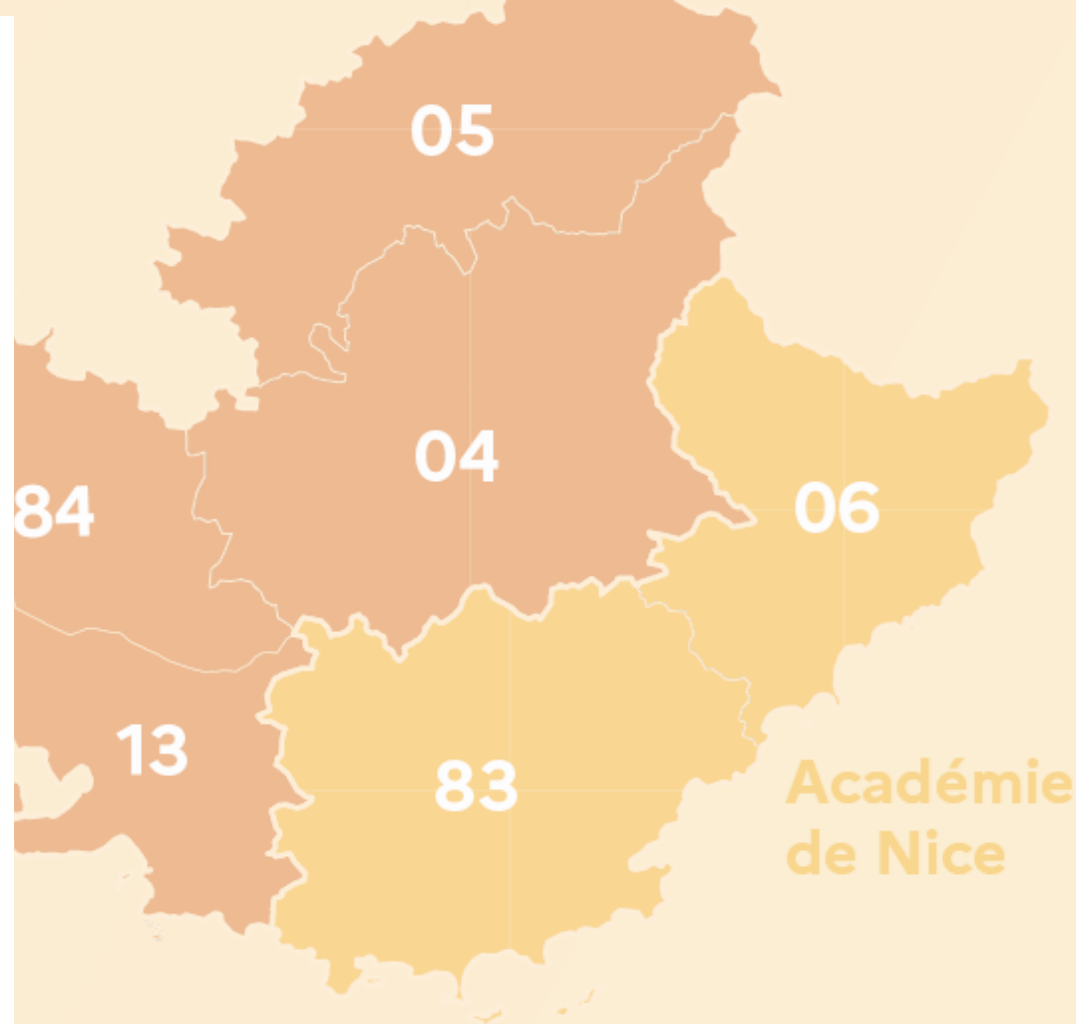
RÉPUBLIQUE
FRANÇAISE

*Liberté
Égalité
Fraternité*

Cité scolaire internationale
Jacques Chirac
Marseille

Une section internationale : deux pays partenaires

Académie
d'Aix-Marseille





**RÉPUBLIQUE
FRANÇAISE**

*Liberté
Égalité
Fraternité*

Cité scolaire internationale
Jacques Chirac
Marseille

Le Baccalauréat Français International

Les enseignements spécifiques du BFI (cycle terminal) : le parcours bilingue



**Approfondissement culturel et linguistique (une épreuve
spécifique orale et écrite) :**
+ 2h en LVA (s'ajoutent aux 2h30 de LVA du tronc
commun)



**Connaissance du monde en langue de section, une
épreuve orale : + 2h**

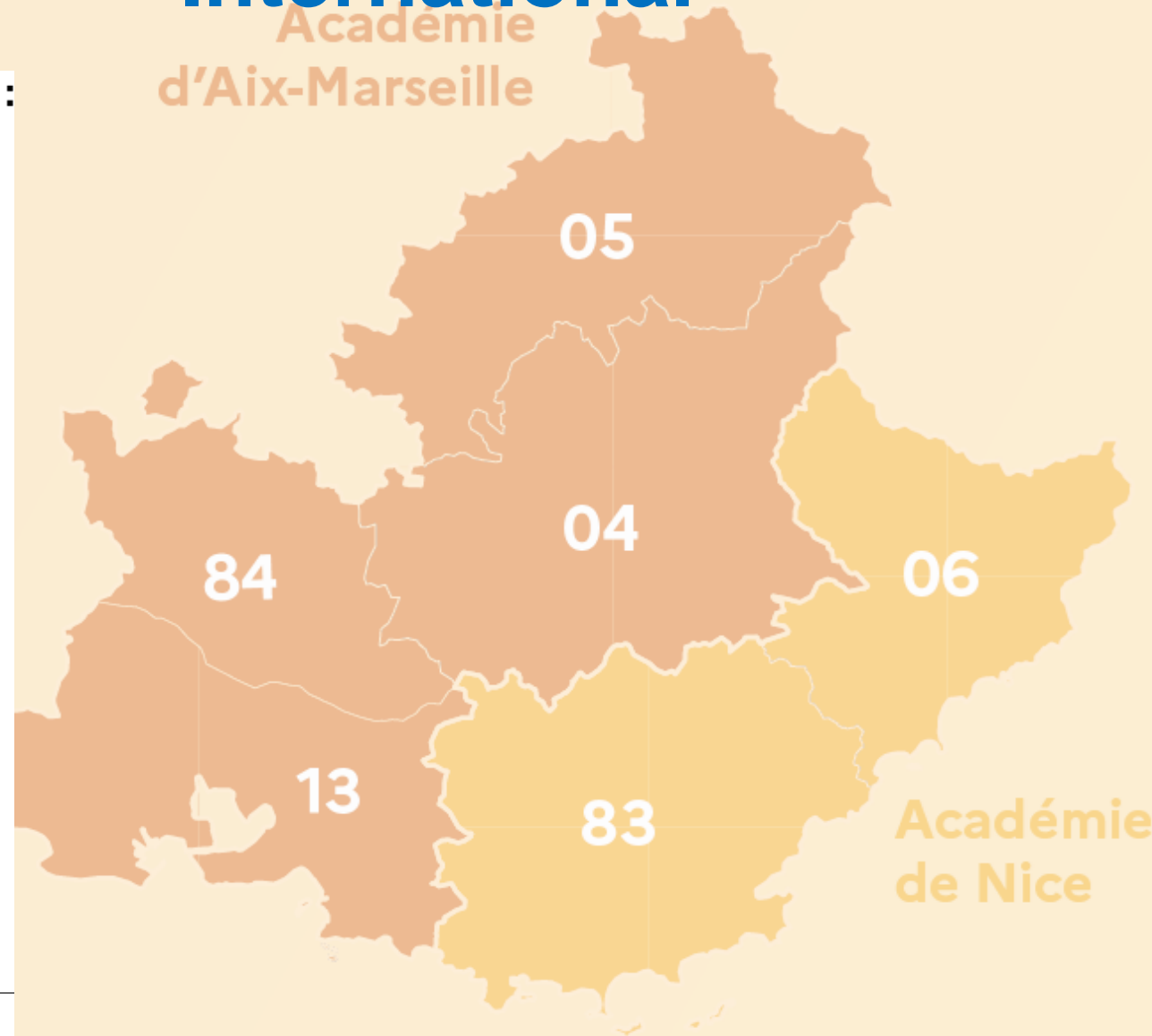


**DNL 1 obligatoire (une épreuve spécifique orale et
écrite) :**
Histoire-géographie : 4h (2h en langue de section et 2h
en français)



DNL 2 facultative adossée à un EDS (une épreuve orale spécifique) :
2h en langue de section et 2h en français en première / 2h en langue
de section et 4h en français en terminale

Académie
d'Aix-Marseille





Les horaires en classe de seconde

Tableau des horaires des enseignements

Enseignements	Horaire élève
Enseignements communs	
Français	4 h
Histoire-géographie	1h30 pour toutes sections sauf section chinoise: 3h
LVA	3 h
LVB	2h30
Sciences économiques et sociales	1 h 30
Mathématiques	4 h
Physique-chimie	3 h
Sciences de la vie et de la Terre	1 h 30
Éducation physique et sportive	2 h
Enseignement moral et civique	18 h annuelles
Sciences numériques et technologie	1 h 30
Enseignements spécifiques de section internationale	
Langue et littérature étrangère	4 h
Discipline non linguistique (DNI)	Histoire-Géographie: 1h30- Maths (Section chinoise):



Les horaires en classe de seconde

Tableau des horaires des enseignements

Enseignements

Horaire élève

Enseignements optionnels

Langues et cultures de l'Antiquité : latin (e)

3 h

LVC

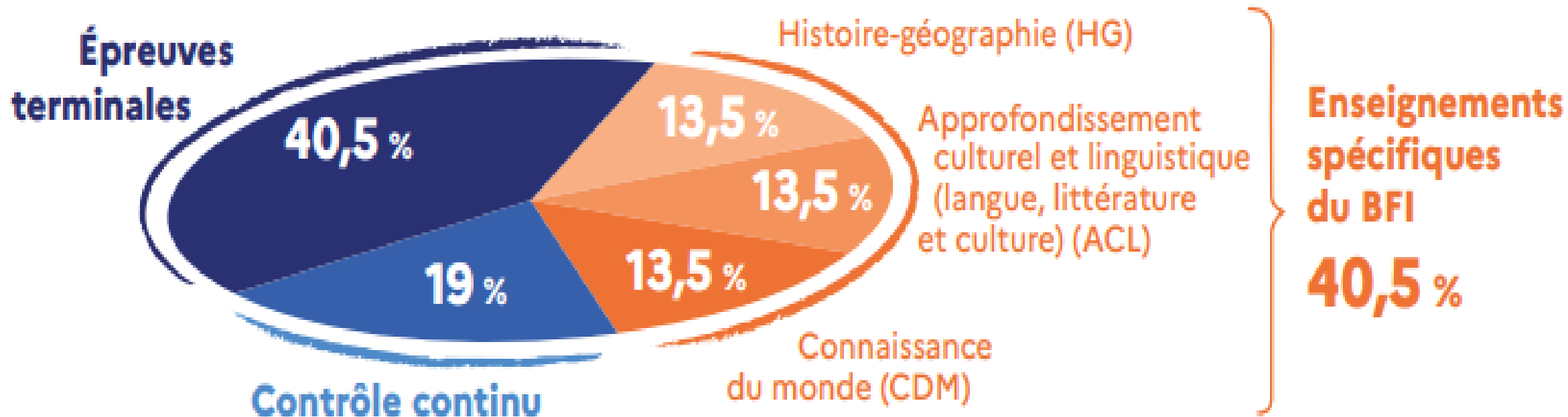
3h

Option artistique ?

3 h



La part des notes du BFI dans mon examen





Pourquoi choisir un BFI?

J'obtiens le baccalauréat général français et...

- J'étudie d'autres cultures, langues et civilisations
- J'améliore mes compétences linguistiques dans un environnement plurilingue
- Je bénéficie d'un enseignement intensif dans une culture étrangère
- Je mène un projet et effectue des recherches dans une optique internationale
- Je suis une formation à la qualité reconnue
- Je me prépare à l'enseignement supérieur en France et à l'étranger



Et après ?

- Mon diplôme est reconnu par les universités en France et à l'étranger.
- J'accède à l'enseignement supérieur via Parcoursup, les APs du College Board ou d'autres procédures.
- Je peux obtenir un double diplôme (BFI bilingues allemand, espagnol).
- J'obtiens une attestation de niveau de langue CECRL (jusqu'à C1/C2)



MODALITES DE RECRUTEMENT

L'admission en section internationale et dans les classes menant au baccalauréat français international (BFI) est prononcée par l'IA-DASEN, sur proposition du directeur d'école ou du chef d'établissement qui auront au préalable vérifié l'aptitude des élèves à suivre les enseignements dispensés dans la section.
Article D421-133 du code de l'éducation.

Des tests seront organisés par niveau scolaire :

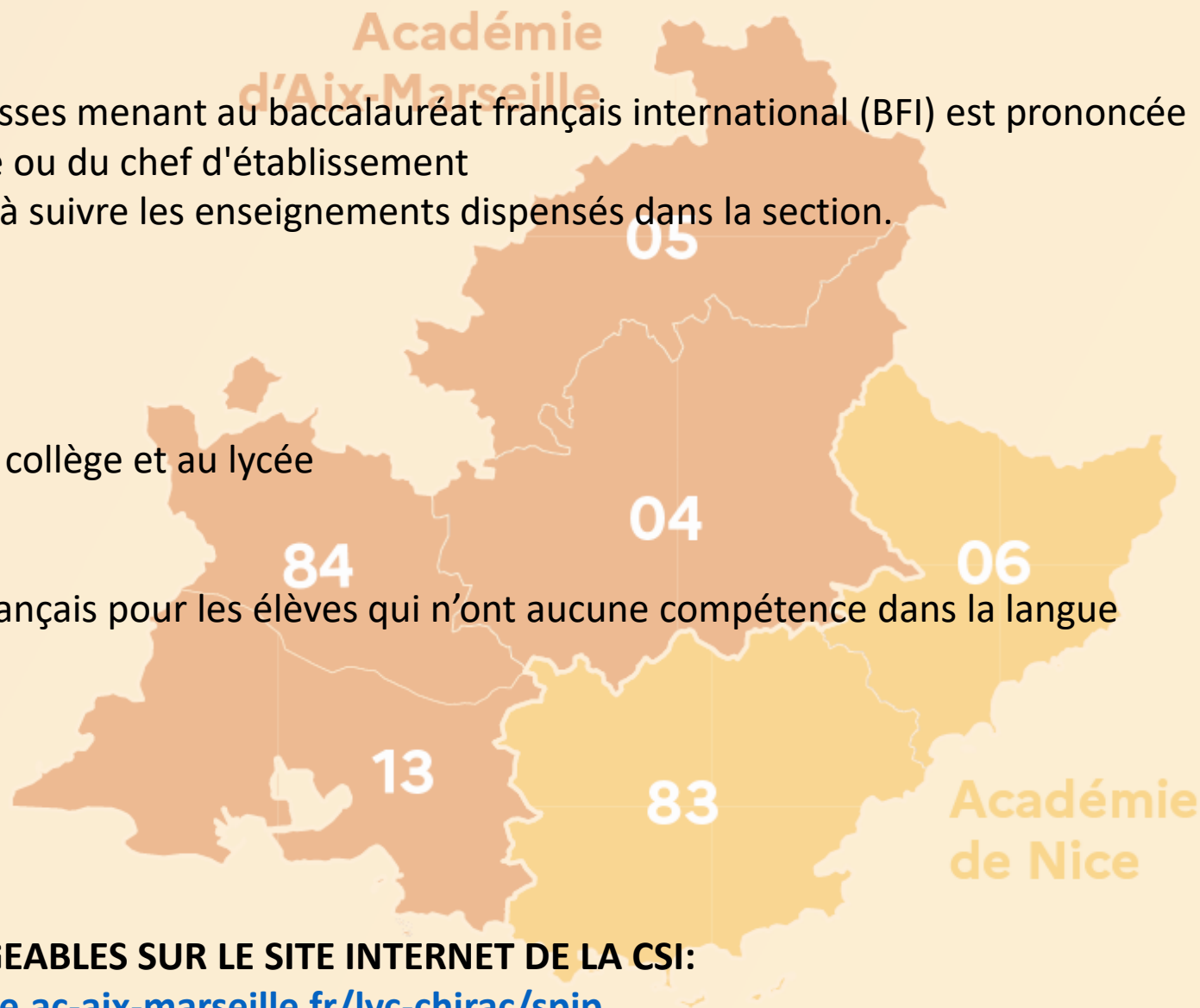
- Tests oraux uniquement à l'école
- Tests écrits et oraux dans la langue de section au collège et au lycée

Au collège:

- Test écrit d'une heure, avec une adaptation en français pour les élèves qui n'ont aucune compétence dans la langue demandée
- Test oral de 10 mn

Au lycée:

- Test écrit de 1h30
- Test oral de 10 mn



DOSSIERS TELECHARGEABLES SUR LE SITE INTERNET DE LA CSI:

<https://www.site.ac-aix-marseille.fr/lyc-chirac/spip>



Compétences évaluées dans les tests

Test écrit lycée : activités langagières (Compréhension orale, Compréhension écrite, Expression écrite), 1h30

- Ancrage culturel, corpus documentaire selon les langues
- CO : 1 document sonore (1'30) avec CR en français ou en LVE (au choix de l'élève)
- CE : 1 document court avec QCM et 1 autre plus complexe ou avec plus d'implicite pour un CR en français
- ou en LVE
- EE : 2 sujets au choix (un en lien avec le doc de CO ou de CE et un plus ouvert/complexe/implicite)

Entretien:

- **Lycée : 15 minutes en LVE**, se présenter, ses motivations, son parcours + 1 doc iconographique ou 1
- citation type EC (3 docs au choix, 1 minute de prise de connaissance) et interaction.



**RÉPUBLIQUE
FRANÇAISE**

*Liberté
Égalité
Fraternité*

Cité scolaire internationale
Jacques Chirac
Marseille

CALENDRIER DE RECRUTEMENT

Académie
d'Aix-Marseille

	Dépôt des dossiers	Test écrit	Test oral	Communication des résultats
Lycée: Entrée en seconde	5 avril	13-avr-24	1ère qz mai 2024	21-mai-24
Collège: Entrée en sixième	19-avr-24	15 ou 22 mai 2024	15 ou 22 mai 2024	27-mai-24
Ecole: entrée au CP et au CM1	24-mai-24	Pas de test	du 10 au 14 juin 2024	18-juin-24

DOSSIERS TELECHARGEABLES SUR LE SITE INTERNET DE LA CSI.



TARIFS 2024-2025

	Tarifs Région 2024	Coût du repas Coût journée	Tarif Sept- Déc 2024
Tck unique	4,20	4,20 €	4,20 €
Forfait 3j	431,00	4,06 €	168,02 €
Forfait 4j	535,00	3,78 €	208,56 €
Forfait 5j	623,00	3,52 €	242,86 €
Interne 4 nuits	1 682,00	11,88 €	655,69 €
Interne 5 nuits	1 780,00	10,06 €	693,90 €

Année civile 2024

Jours

J-M 24

A-J 24

S-D 24

	DP5	DP4	DP3
	177	142	106
J-M 24	50	40	30
A-J 24	58	47	35
S-D 24	69	55	41
	177	142	106

Pour toute information complémentaire:

<https://www.site.ac-aix-marseille.fr/lyc-chirac/spip>

LinkedIn Cité scolaire internationale Jacques Chirac

Contacts de l'équipe préfiguratrice:

Isabelle NEGREL, proviseure

pr.0134472r@ac-aix-marseille.fr

Cécile DONNADIEU, gestionnaire- agent comptable

gestionnaire.0134472r@ac-aix-marseille.fr

OUVERTURE : 2 SEPTEMBRE 2024