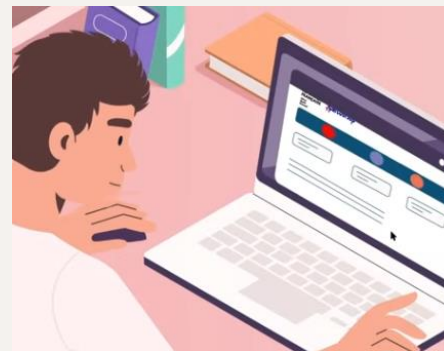

PARCOURSUP 2024



Lycée Paul Cézanne - Vendredi 19 Janvier 2024

Karine Leygnat Psychologue de l'Education nationale

Déroulement de la réunion



01 Présentation de la plateforme

Les deux fonctions

Le calendrier

Les formations

02 L'inscription et la constitution du dossier

03 La formulation des vœux

Etudiant / Apprentissage

Les vœux multiples

La confirmation des vœux

04 Phase de réponse

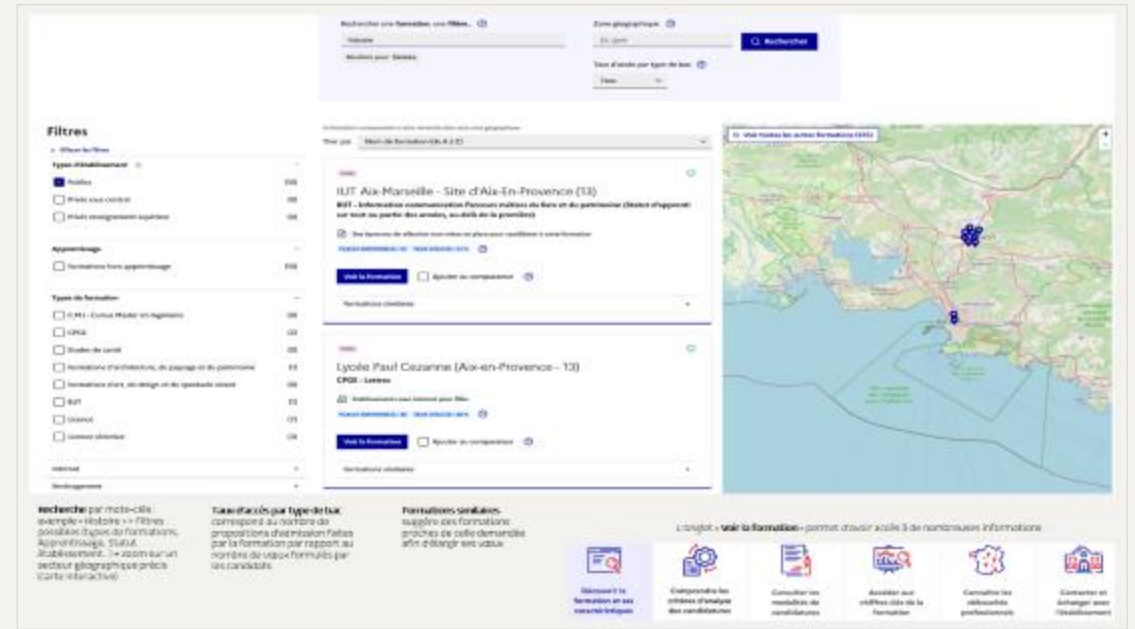
Réponses des formations et réponses des candidats

Inscription

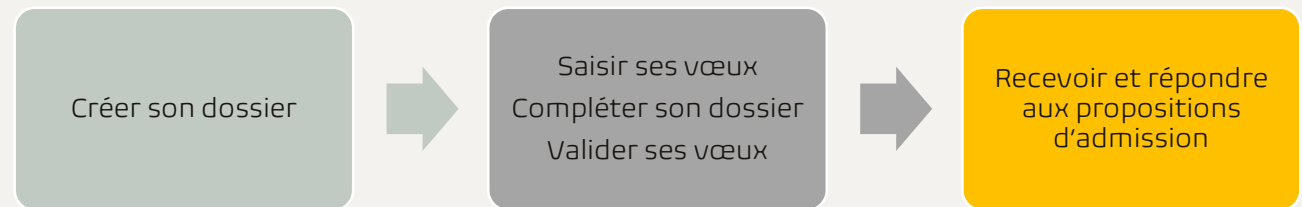
Phase complémentaire

0 Présentation générale

1. S'informer
Depuis le 20 décembre



2. Candidater
Depuis le 17 janvier



Rechercher une **formation**, une **filière**... ?

histoire

Résultats pour : **histoire**

Zone géographique ?

Ex: Lyon

Rechercher

Taux d'accès par type de bac ?

Tous

10 formations correspondent à votre recherche dans cette zone géographique.

Trier par **Nom de formation (de A à Z)**

Public

IUT Aix-Marseille - Site d'Aix-En-Provence (13)

BUT - Information communication Parcours métiers du livre et du patrimoine (Statut d'apprenti sur tout ou partie des années, au-delà de la première)

Des épreuves de sélection sont mises en place pour candidater à cette formation

PLACES DISPONIBLES : 53 TAUX D'ACCÈS : 27 % ?

Voir la formation Ajouter au comparateur ?

Formations similaires +

Public

Lycée Paul Cezanne (Aix-en-Provence - 13)

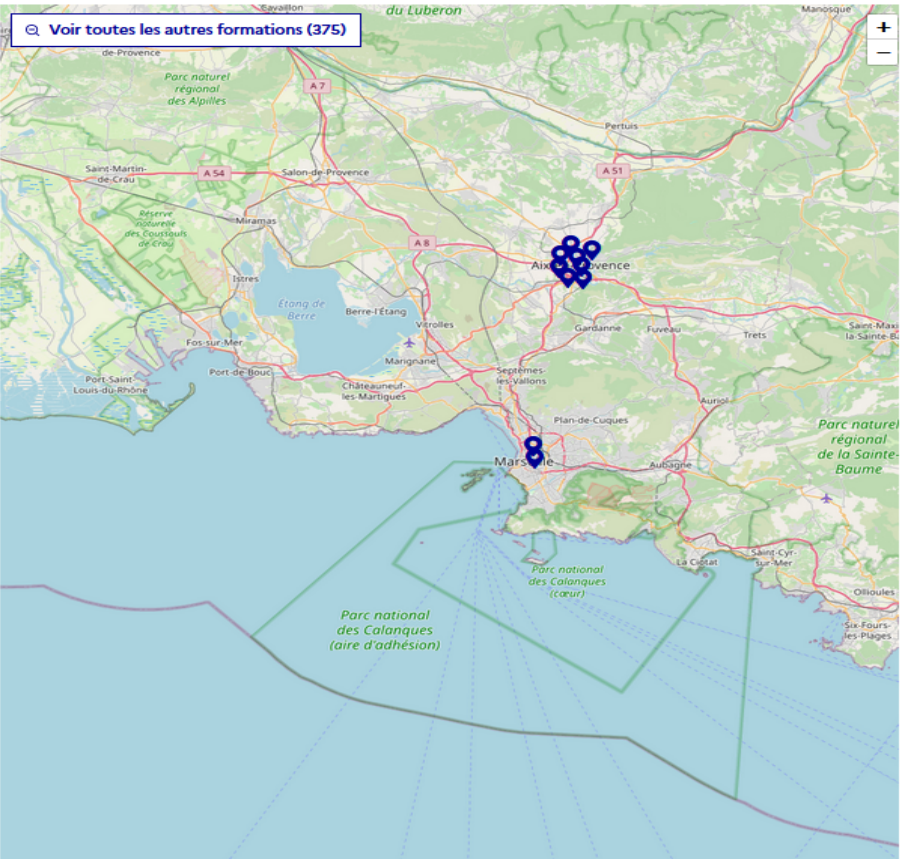
CPGE - Lettres

Établissements avec internat pour filles

PLACES DISPONIBLES : 48 TAUX D'ACCÈS : 88 % ?

Voir la formation Ajouter au comparateur ?

Formations similaires +



Filtres

× Effacer les filtres

Types d'établissement 1

- Publics (10)
- Privés sous contrat (0)
- Privés enseignement supérieur (0)

Apprentissage

- Formations hors apprentissage (10)

Types de formation

- C.M.I - Cours Master en Ingénierie (0)
- CPGE (2)
- Etudes de santé (0)
- Formations d'architecture, du paysage et du patrimoine (1)
- Formations d'art, de design et du spectacle vivant (0)
- BUT (1)
- Licence (7)
- Licence sélective (3)

Internat +

Aménagement +

Recherche par mots-clés : exemple « Histoire » + Filtres possibles (types de formations, Apprentissage, Statut établissement...) + zoom sur un secteur géographique précis (carte interactive).

Taux d'accès par type de bac correspond au nombre de propositions d'admission faites par la formation par rapport au nombre de vœux formulés par les candidats.

Formations similaires suggère des Formations proches de celle demandée afin d'élargir ses vœux

L'onglet « Voir la formation » permet d'avoir accès à de nombreuses informations :



Découvrir la formation et ses caractéristiques



Comprendre les critères d'analyse des candidatures



Consulter les modalités de candidatures



Accéder aux chiffres clés de la formation



Connaître les débouchés professionnels



Contactez et échangez avec l'établissement

Calendrier Parcoursup 2024

Décembre

Janvier

Mars

Avril

Mai

Juin

Juillet

20

17

14

3

30

11

Du 1^{er}
au 3

12

Ouverture de la plateforme

On s'informe sur les formations : leurs caractéristiques, les attendus...

Date limite pour formuler les vœux

Ouverture des inscriptions

Création de son dossier
et
formulation des vœux

Date limite pour compléter son dossier et valider ses vœux

Réponses des formations

Réponses des formations
et
réponses des candidats

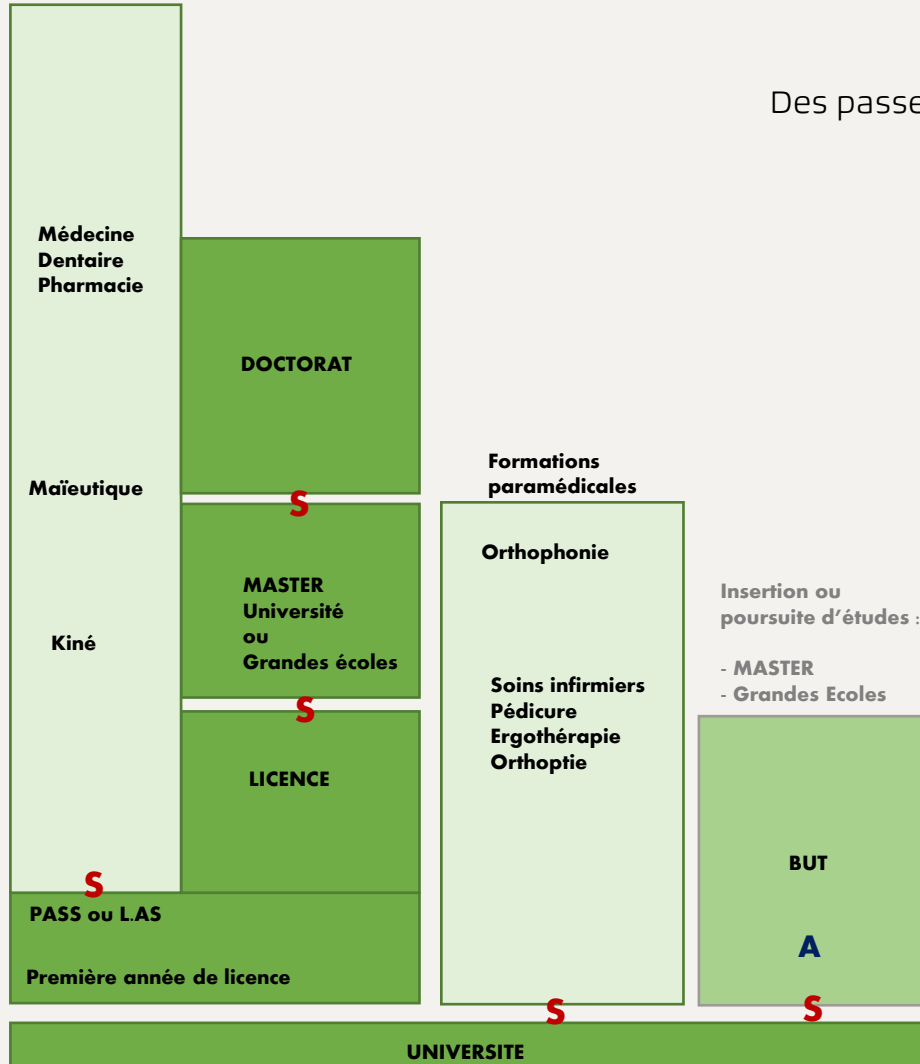
Début de la phase complémentaire

Classement des vœux en attente par ordre de préférence

Fin de la procédure principale

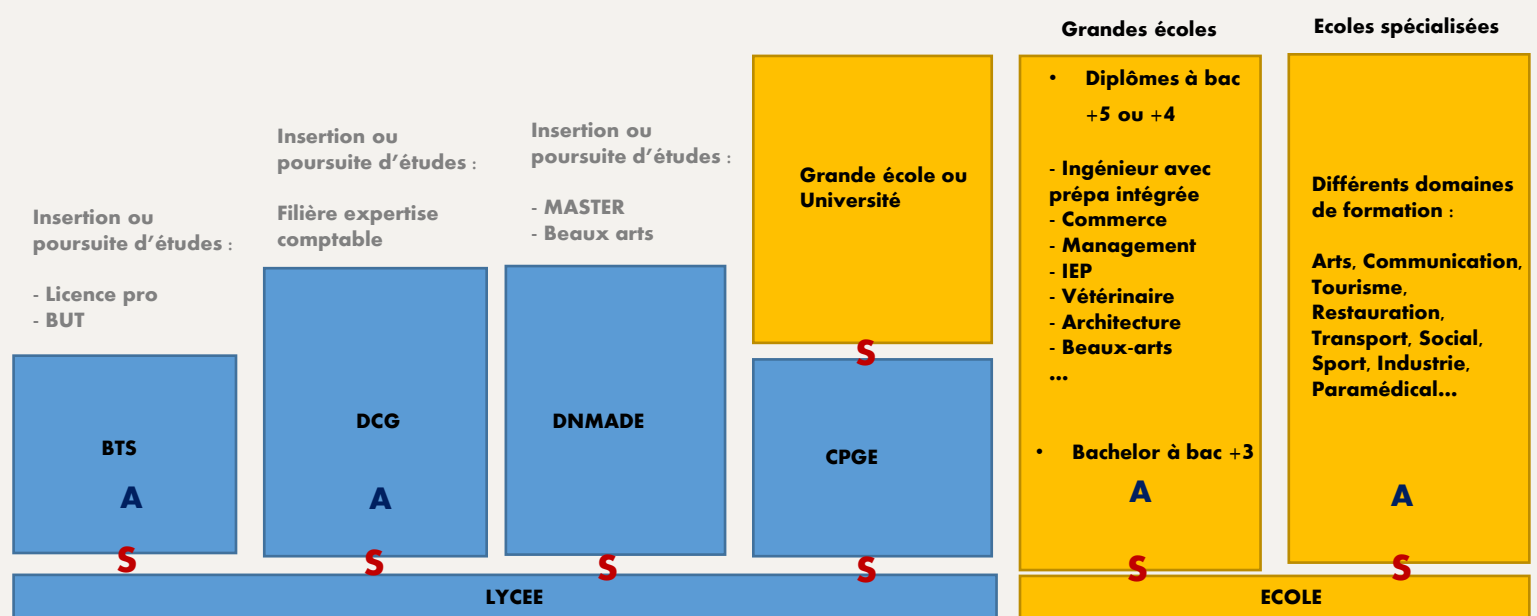
Les Formations

Etudes de santé



Des passerelles sont possibles entre les différents diplômes

A : apprentissage possible
S : sélection sur dossier et / ou concours



02 L'inscription et la constitution du dossier

du 17 janvier au 3 avril



L'inscription

Saisir son **numéro d'INE** et sa date de naissance
(bulletins scolaires ou relevé de note des épreuves anticipées)

Définir un **mot de passe**

Renseigner **une adresse mail** valide

Compléter les informations concernant son état civil et vérifier les éléments liés à sa scolarité



*le numéro de dossier et le mot de passe sont à conserver!!!
Pour se connecter il faudra renseigner l'adresse mail et le mot de passe*



Les mails des parents peuvent être renseignés afin de recevoir également les alertes

(À compléter jusqu'au 3 avril)

Le dossier

3 grandes rubriques



Profil (état civil, coordonnées, responsables légaux, profil particulier...)

- Activités et centres d'intérêt (**rubrique facultative**)
 - Expériences d'encadrement et d'animation
 - Engagement citoyen
 - Expériences professionnelles
 - Ouverture au monde

Scolarité (bulletins scolaires, éléments particuliers liés à la scolarité 2023-2024)

Vœux (à formuler jusqu'au 14 mars)

Obligatoire pour confirmer le vœu

(À compléter jusqu'au 3 avril)

- **Pour chaque candidature**, il faudra fournir les pièces demandées par l'établissement demandé : Lettre de motivation, auto-questionnaires, cv...
- Ma préférence et autres choix (**rubrique obligatoire pour l'ensemble du dossier**)
- Césure (**rubrique facultative pour l'ensemble du dossier**)

03 Formulation des vœux

du 17 janvier au 14 mars

Statut étudiant / Statut étudiant des métier (en apprentissage)

L'essentiel :

- 10 vœux possibles et jusqu'à 20 sous vœux **statut étudiant**
- ✓ Les vœux ne sont pas classés.
- ✓ Les formations demandées (établissements) n'ont pas accès à vos autres vœux.
- ✓ Il est conseillé de formuler au moins 1 vœu dans une formation non sélective de sa région académique et d'élargir ses autres vœux.
- 10 vœux possibles et jusqu'à 20 sous vœux **apprentissage** (étudiant des métiers)

Les vœux multiples

Un **vœu multiple** correspond à un groupement de plusieurs formations similaires

Ce regroupement ne comptera que pour 1 vœu

Chaque établissement possédant cette formation constitue 1 sous vœu

Un **vœu multiple** correspond à un intitulé précis de diplôme

- **BUT Technique de commercialisation**
 - IUT Aix-en-Provence
 - IUT Marseille
 - IUT Toulon
- **CPGE MPSI**
 - Lycée Cézanne Aix-en-Provence / Internat
 - Lycée Militaire Aix-en-Provence
 - Lycée du Parc Lyon

Un **SOUS VŒU** correspond au lieu de formation



La plateforme vous indiquera systématiquement vos nombres de vœux et de sous vœux!

Formulation des vœux

du 17 janvier au 14 mars

Comptabilisation des sous-vœux

❖ Les formations dont le nombre de sous-vœux est comptabilisé :

- Les BTS et les BUT regroupés par spécialité à l'échelle nationale
- Les DN MADE regroupés par mention à l'échelle nationale
- Les DCG (diplôme de comptabilité et de gestion) regroupés à l'échelle nationale.
- Les classes prépas regroupées par voie à l'échelle nationale.
- Les EFTS (Etablissements de Formation en Travail Social) regroupés par diplôme d'Etat à l'échelle nationale.

❖ Les formations dont le nombre de sous-vœux n'est pas comptabilisé :

- Les IFSI (Instituts de Formation en Soins Infirmiers) et les instituts d'orthophonie, orthoptie et audioprothèse regroupés à l'échelle territoriale. A noter : limitation de 5 vœux multiples maximum par filière
- Les écoles d'ingénieurs et de commerce/management regroupées en réseau et qui recrutent sur concours commun.
- Le réseau des Sciences Po / IEP (Aix, Lille, Lyon, Rennes, Saint-Germain-en-Laye, Strasbourg et Toulouse).
- Les parcours spécifiques "accès santé" (PASS) regroupés à l'échelle régionale.
- Le concours commun des écoles vétérinaires.

Formulation des vœux

Confirmation des vœux jusqu'au 3 avril



Chaque candidature doit être complétée et confirmée par le lycéen.

- Une **candidature non confirmée au 3 avril** ne pourra pas être prise en compte.
- Le dossier du lycéen **ne pourra plus être modifié au-delà du 3 avril.**

04 Phase de réponse

A partir du 30 mai



Le 30 mai, les candidats reçoivent une réponse à chacun de leur vœu. Lorsque le vœu est en attente, il est indiqué la position de la candidature dans une **liste d'attente**. Cette position peut évoluer quotidiennement en fonction des désistements des autres candidats, jusqu'à devenir positive.

Notification de proposition d'admission :

- Par **SMS** et par **mail** (messagerie personnelle renseignée au moment de l'inscription)
- Par la **messagerie candidat** intégrée dans Parcoursup
- Les parents sont également prévenus lorsqu'ils ont renseigné leur mail et leur numéro de portable dans **Parcoursup / Dossier candidat / Profil**

➤ Pour une **formation sélective** (CPGE, BTS, BUT, écoles...)

Réponse donnée par l'établissement



Réponse du candidat

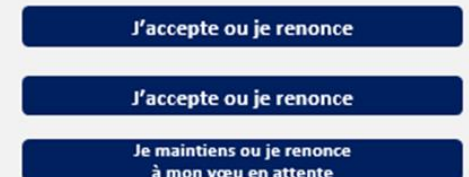


➤ Pour une **formation non sélective** (Licence, PASS)

Réponse donnée par l'établissement



Réponse du candidat



Lorsque le candidat obtient une **réponse « OUI »**, il doit obligatoirement répondre sur Parcoursup à la formation selon **un délai très précis et court** : « **j'accepte** », ou « **je renonce** » à cette proposition.

Lorsqu'il **accepte la proposition**, il a le choix :

- d'accepter **définitivement** (il quitte alors la procédure Parcoursup) ou
- de **maintenir ses vœux** en attente (il poursuit donc la procédure Parcoursup).

* sous réserve que le candidat accepte les aménagements proposés.

Inscription administrative



L'acceptation d'une formation dans Parcoursup n'équivaut pas à une inscription.

Le futur étudiant doit effectuer son **inscription administrative** auprès de l'établissement qu'il va intégrer, selon le calendrier communiqué par l'établissement (les modalités sont propres à chaque établissement).

Le futur étudiant qui s'inscrit dans **une formation hors Parcoursup** doit obligatoirement remettre une attestation de désinscription de la plateforme qu'il télécharge sur le site (à partir du 4 avril).

Phase complémentaire

à partir du 11 juin

Accompagnement des candidats **sans proposition d'admission** (prioritairement). Les candidats peuvent formuler 10 nouveaux vœux dans les formations disposant de places disponibles.

A partir du 4 juillet, les candidats sans proposition d'admission peuvent solliciter l'accompagnement de la **Commission d'Accès aux Etudes Supérieures** (CAES) depuis leur dossier. La rubrique « **Ma préférence** » sera alors utilisée pour leur faire des propositions.

Possibilité de contacter la plateforme en cas de difficultés tout au long de la procédure :

L'application Parcoursup dispose d'une **rubrique contact** pour les lycéens (préférable)

Un **numéro vert** est également disponible **0800 400 070**

Permanences des Psychologues de l'Éducation nationale



Au lycée Cézanne :

- Mme Bochatay le lundi
- Mme Leygnat le jeudi & le vendredi

Les rendez-vous se prennent sur un classeur au CDI

Centre d'Information et d'Orientation d'Aix-en-Provence (CIO):

Provisoirement sur différents sites aixois
06 42 15 38 76

Sur rendez-vous uniquement



Les sources d'information

Brochures :



Sitographie :



Salons, forums et journées portes ouvertes :

Salon de l'étudiant 19 et 20 janvier 2024 (Marseille - Parc Chanot)

CPGE du lycée Cézanne 10 février 2024

IUT Aix-Marseille Université 17 février 2024 (pour les sites de Marseille et d'Aix)

Aix-Marseille Université les 10 et 14 février 2024 sites d'Aix-en-Provence ou de Marseille

....

[Padlet Orientation](#)
[Lycée Cézanne](#)

