

Choisir une **Classe Préparatoire aux Grandes Ecoles** c'est avant tout ...

✓ Suivre une scolarité **gratuite** pendant **deux ans**

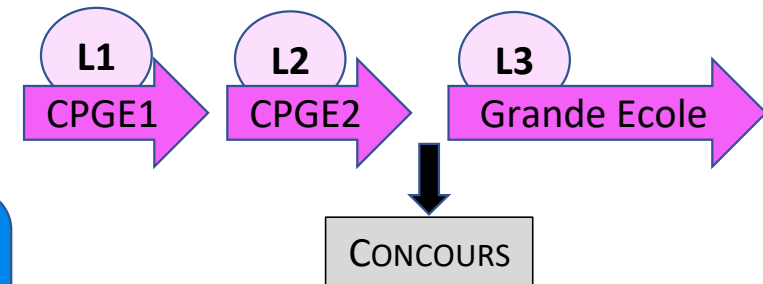
✓ Choisir un parcours **sécurisé**, notamment grâce à la **convention avec l'université (AMU)**

✓ S'engager dans une formation **exigeante et de haut niveau** pour préparer des concours qui vous emmèneront vers un **niveau Master** (Bac +5)

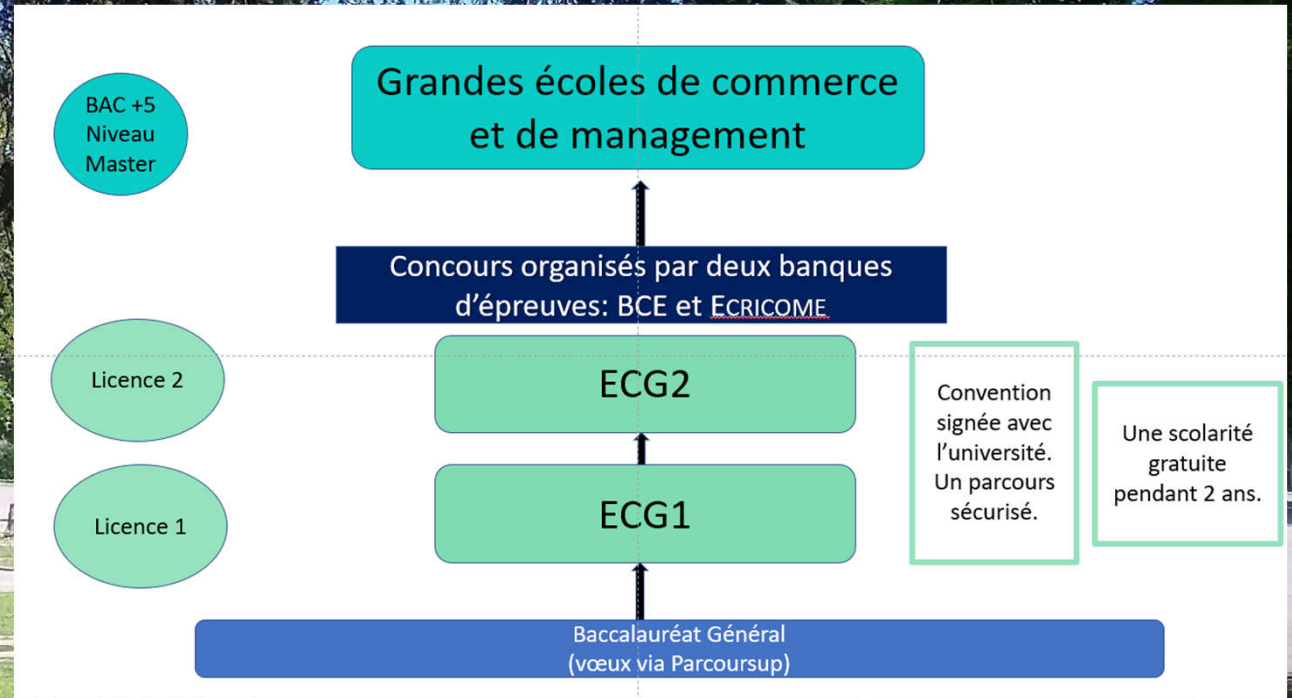
Une employabilité garantie

Des rémunérations élevées

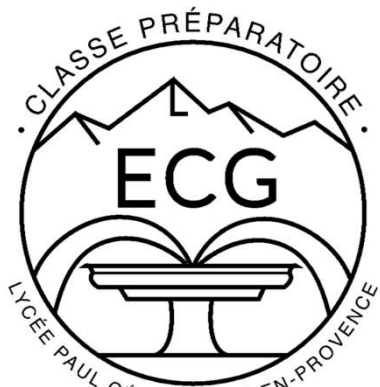
Une grande **diversité des parcours**, des secteurs, des métiers.



CPGE **ECG**
Economique et Commerciale
Générale
1^{ère} année
2^{ème} année



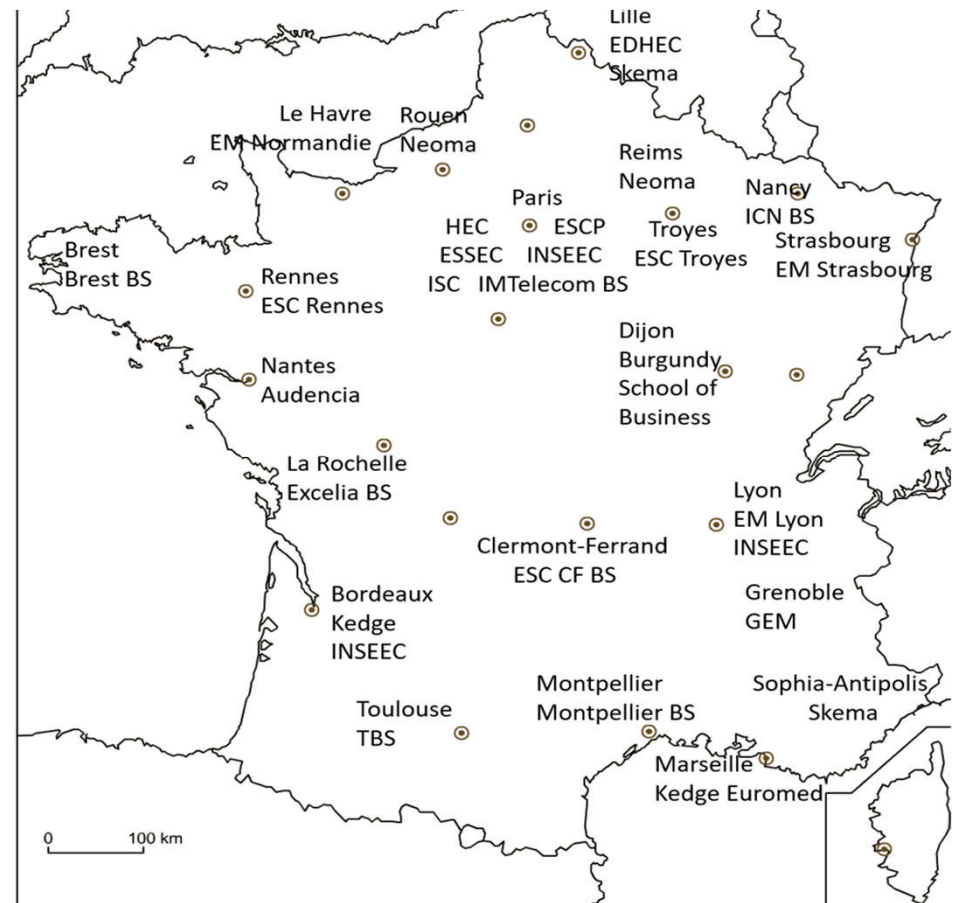
La classe préparatoire ECG



La voie royale pour accéder aux meilleures écoles de commerce

Les **25 meilleures écoles de management** parmi plus de 200.

Elles sont toutes membres de la **Conférence des Grandes Ecoles**



La classe préparatoire ECG



Un accès unique au **Programme Grande École** des EM

Ouvre l'accès **aux masters** les plus reconnus à l'international

Seul programme à délivrer des **titres reconnus par les plus grandes entreprises**

Accès à des postes à **hautes responsabilités** en France ou dans le monde

Le marketing, les bureaux d'études et le conseil, la finance, la comptabilité, les cabinets d'audit, les ressources humaines, la communication, la logistique ou encore, la création d'entreprise.

Une grande **diversité des parcours**, des secteurs, des métiers.

Employabilité garantie : plus de 90% à six mois en moyenne

Rémunérations élevées : de 30 et 90 000 euros en moyenne pour le premier emploi

La classe préparatoire ECG: pour qui ?

Pour les élèves qui ont conservé les **mathématiques** en terminale



Option
Mathématiques
expertes

Spécialité
Mathématiques

Option
Mathématiques
complémentaires

La classe préparatoire ECG

Une formation pluridisciplinaire de haut niveau



½ groupes

1 Le tronc commun		
Philosophie	3H	
Français	3H	
Langue vivante 1	3H	Anglais (obligatoire)
Langue vivante 2	3H	Allemand Espagnol Italien

2 Les spécialités	
Histoire Géographie et Géopolitique du monde contemporain	7H
Mathématiques approfondies et informatique	9H (1h de TP)
ou	
Informatique et mathématiques appliquées	8H (1h de TP)

Autre spécialité:
~~ESH~~

Le choix des
parcours

Spé. maths
Maths expertes

Maths
complémentaires

Important : postuler sur plusieurs parcours dans le même établissement compte seulement pour 1 voeu

La classe préparatoire ECG

Encourager l'esprit de **solidarité**, de **groupe** et d'**entraide**

Les atouts du lycée Cézanne



Une seule classe et **deux** parcours en mathématiques avec des effectifs réduits

Des groupes dépassant rarement 20 étudiants en anglais et espagnol

Des enseignants qui suivent leurs étudiants sur deux ans

Un esprit d'entraide et une vie de classe dense pendant 2 ans

Un suivi régulier et individualisé pour que vous puissiez **donner le meilleur de vous-même** et progresser

Une classe préparatoire **à taille humaine**

La classe préparatoire ECG



Une **exigence intellectuelle élevée**

Les cours

Cours denses pris en notes

Lectures complémentaires et exercices d'entraînement

Approfondissement personnel indispensable à partir du cours

Un dispositif unique dans l'enseignement supérieur

Une classe préparatoire **proche** du domicile

Les évaluations

Un **devoir surveillé** voire deux par semaine pour s'entraîner aux épreuves de type concours

Des colles (interrogations orales) en trinôme chaque quinzaine dans toutes les matières pour évaluer la progression.

Des devoirs en temps libre

Trois concours blancs pour s'entraîner dans les conditions réelles des concours

Un suivi régulier et individualisé pour que vous **puissiez donner le meilleur de vous-même** et progresser

Le tronc commun		Les spécialités	
Philosophie	3H	Histoire Géographie et Géopolitique du monde contemporain	7H
Français	3H		
Langue vivante 1	3H	Anglais (obligatoire) Allemand Espagnol Italien	9H (1h de TP)
Langue vivante 2	3H		
OU			
Informatique et mathématiques appliquées		8H (1h de TP)	

La classe préparatoire ECG



Une **ouverture intellectuelle** et **culturelle** unique

Acquisition d'une **culture générale solide** dans tous les domaines

Découverte et compréhension des **cultures étrangères**

Suivi et compréhension de **l'actualité**,
des **enjeux économiques et politiques** du monde contemporain

Développement de **compétences recherchées** par les recruteurs:
rigueur, capacité de travail, adaptabilité, prise d'initiative, créativité

Ouverture d'esprit par des sorties culturelles et des
rencontres multiples



Rencontres avec les écoles
Visites d'écoles
Sorties culturelles
Forums grandes écoles
Festivals de géopolitique
Simulation ONU



La classe préparatoire ECG au lycée Cézanne



Pour intégrer nos formations:

- Parcoursup: sur dossier.
- Bulletins de premières et terminales:
 - Les résultats obtenus dans les matières enseignées en CPGE;
 - Appréciations des enseignants et de la vie scolaire, **assiduité**;
 - La lettre de motivation mettant en avant l'engagement, la motivation, la curiosité intellectuelle.

La classe préparatoire ECG au lycée Cézanne

Taux d'accès pour la session Parcoursup 2023



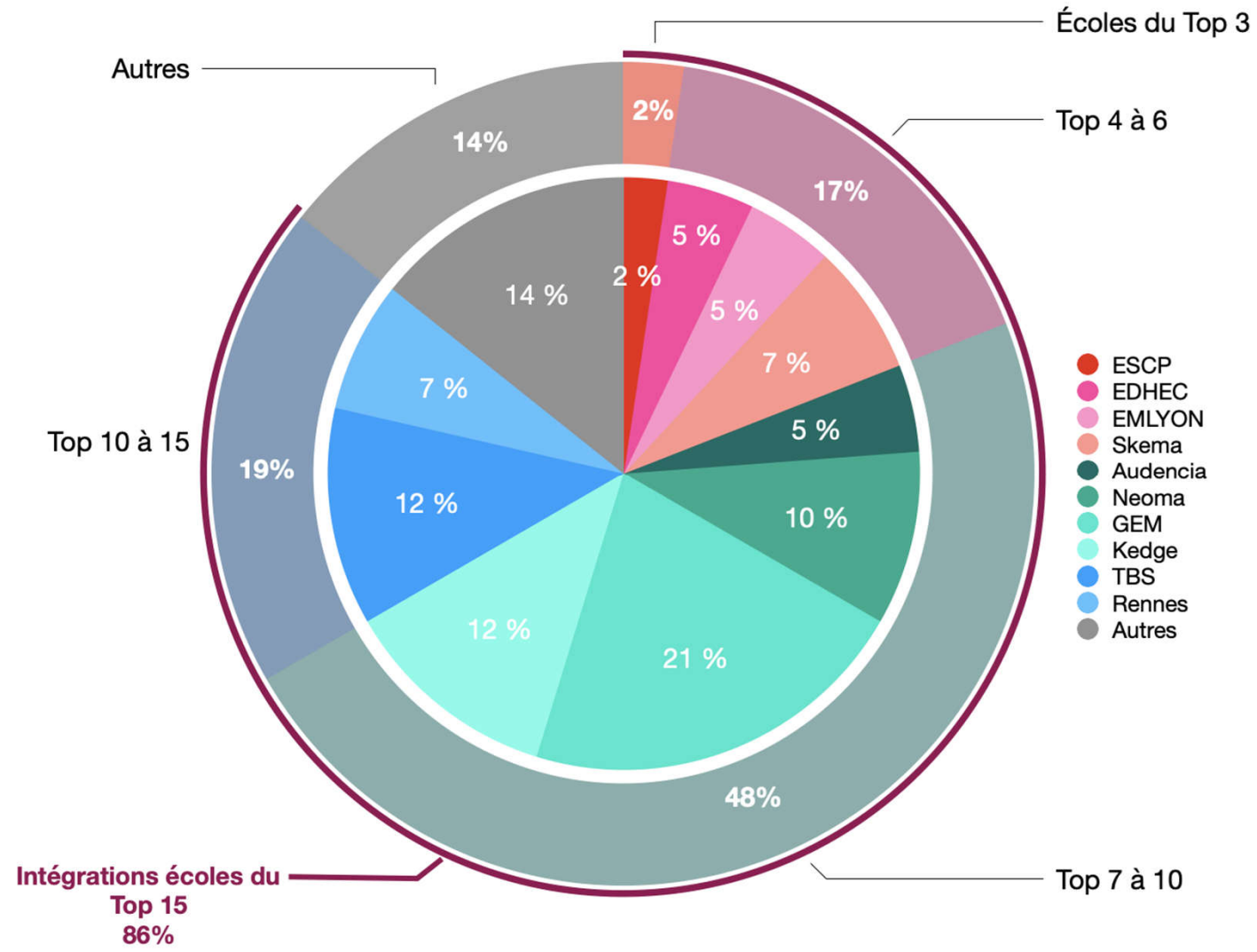
Lycées		Maths appli + HGG	Maths appro + HGG	Maths appli + ESH	Maths appro + ESH
Paul Cézanne	Aix-en-Provence	80 %	83 %		
La Nativité				90 %	89 %
Thiers	Marseille		71 %		
Saint-Charles				Non référencé	
Saint-Exupéry		86 %			
Notre Dame de Sion		95 %			
Dumont d'Urville	Toulon	97 %		69 %	
Masséna	Nice	61 %	82 %		

La classe préparatoire ECG au lycée Cézanne



Résultats des majors de classe par année





La classe préparatoire ECG au lycée Cézanne

Une valorisation indiscutable des étudiants



Résultats du classement l'Étudiant 2024 (lycées avec la spécialité HGGMC)

Écoles intégrées de 2021 à 2023	HEC, ESSEC, ESCP BS, EMLyon, EDHEC, ENS Paris-Saclay, Ensaë, Saint-Cyr, Audencia, Grenoble EM, Neoma, Skema, Toulouse BS		
Écoles intégrées de 2018 à 2020	HEC, ESSEC, ESCP BS, EMLyon, EDHEC, ENS Paris-Saclay, Audencia, Grenoble EM, Neoma, Skema, Toulouse BS		
Établissement	Rang 2023	Classement 2023	Moyenne au bac des étudiants (Parcoursup 2021)
Moyenne nationale	62,5 %	-	-
Masséna Nice (06)	65,3% (49/75)	52e sur 142	15,2/20
Cézanne Aix-en-Provence (13)	65,1 % (28/43)	53e sur 142	14,3/20
Thiers Marseille (13)	63,8% (30/47)	60e sur 142	15,5/20

La classe préparatoire ECG au lycée Cézanne

Une progression continue des résultats

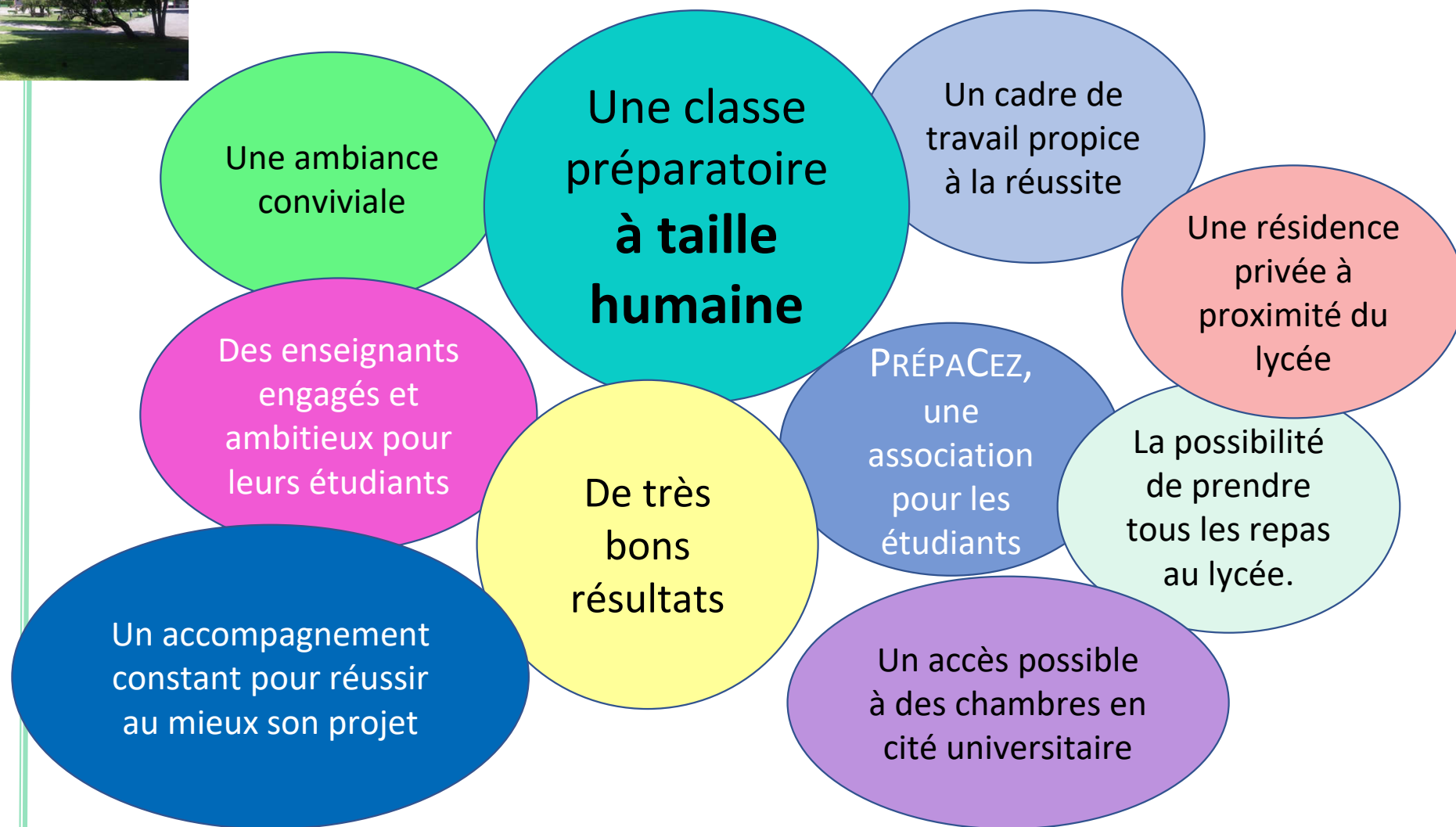


Résultats du classement l'Étudiant 2024 (lycées avec la spécialité HGGMC)

Établissement	Rang 2023	Rang 2022	Rang 2021	Rang 2020	Rang 2019	Moyenne sur 5 ans	Classement national sur 5 ans
Moyenne nationale	62,5 %	64,7 %	63,7 %	61,8 %	62,4 %	57,3 %	-
Masséna Nice (06)	65,3% (49/75)	59,5% (44/74)	66,7% (50/75)	45,8 (33/72)	67,7% (42/62)	60,9 %	52e sur 142
Cézanne Aix-en-Provence (13)	65,1 % (28/43)	52,5% (21/40)	52,4% (22/42)	51,9% (14/27)	35,3% (12/34)	52,2 %	62e sur 142
Thiers Marseille (13)	63,8% (30/47)	47,6% (20/42)	67,4% (29/43)	68,2% (30/44)	50,0% (21/42)	59,6 %	55e sur 142
Saint-Exupéry Marseille (13)	61,1% (11/18)					35,7 %	95e sur 142
Dumont D'Urville Toulon (13)	40% (14/35)					21,4 %	122e sur 142
N.-D.-de-Sion Marseille (13)		17,4% (4/23)	8,0% (2/25)	13,0% (3/23)	18,2% (4/22)	12 %	



Les atouts des CPGE du lycée Cézanne



Pour en savoir plus et venir nous rencontrer

Nous proposons des **immersions** dans nos classes **ECG** en février-mars 2024.

ecg.cezanne@mailo.com

Vous pourrez assister à des cours, à des interrogations orales, rencontrer les professeurs et surtout échanger avec nos étudiants tout au long de la journée.





ECG1

	lundi 13/11	mardi 14/11	mercredi 15/11	jeudi 16/11	vendredi 17/11	samedi 18/11
08h00	1 2 ECG1 MATHS APPLI MATHS APPLIQUEES KRIEF-DETRAZ S. [ECG1 MATHS APPLI] 125	H-G GEOPO CHARRIER M. 127	1 2 ECG1 MATHS APPLI MATHS APPLIQUEES KRIEF-DETRAZ S. [ECG1 MATHS APPLI] 125	1 2 ECG1 MATHS APPRO MATHS APPROFONDIES DER KRIKORIAN G. [ECG1 MATHS APPRO] 127	H-G GEOPO CHARRIER M. 127	
09h00						
10h00	ECG1 MATHS APPLI ANGLAIS LV1 ROBILLARD V. [ECG1 MATHS APPLI] 125	LETTRES DESCHARD C. 127	H-G GEOPO CHARRIER M. 127	PHILOSOPHIE DERMERGUERIAN A. 127	LETTRES DESCHARD C. 127	
11h00						
12h00						
13h00	1 2 ECG1 MATHS APPRO ANGLAIS LV1 ROBILLARD V. [ECG1 MATHS APPRO] 127	H-G GEOPO CHARRIER M. 127	DEVOIR SURVEILLE 469 A 469 B 469 C	1 2 ECG1 ALL A, ECG1 ALL B ALLEMAND LV1 DRAGON S.	1 2 ECG1 ITA A, ECG1 ITA B ITALIEN EOUZAN F. [ECG1 ITA A] [ECG1 ITA B] 368	
14h00						
15h00	ECG1 MATHS APPRO TD INFO DER KRIKORIAN G.	1 2 ECG1 MATHS APPLI MATHS APPLIQUEES KRIEF-DETRAZ S. [ECG1 MATHS APPLI] 125			ECG1 MATHS APPLI ANGLAIS LV1 ROBILLARD V.	
16h00				1 2 ECG1 MATHS APPRO ANGLAIS LV1 ROBILLARD V.		
17h00						
18h00			EPS DURUPT A. Gymnase			
19h00		EPS PONCHIN J. Gymnase		EPS JACQUEMOND L. Gymnase		
20h00						

<https://www.youtube.com/watch?v=MnYw4AqgbA4>



Search



L'ECG Cézanne vu par le BDE