



RÉPUBLIQUE
FRANÇAISE

*Liberté
Égalité
Fraternité*



Les logements du Crous

2024-2025



Marseille - Résidence Les Douanes



crous-aix-marseille.fr

SOMMAIRE

Le Crous Aix-Marseille Avignon	3
Les logements du Crous	4
Les logements adaptés aux handicaps	5
Le paiement du loyer en ligne	6
CAF et Garantie Visale	6
Lokaviz : centrale du logement étudiant	6
Logements à Aix-en-Provence	7
Logements à Avignon	11
Logements à Marseille	13
Se loger au Crous en cours d'année	17



Plus d'informations :



Le Crous Aix-Marseille Avignon au service des étudiants

des Bouches-du-Rhône, du Vaucluse, des Hautes-Alpes
et des Alpes-de-Haute-Provence

Les missions du Crous

- Gestion des bourses sur critères sociaux,
- Hébergement,
- Restauration,
- Aide sociale,
- Accueil des étudiants étrangers,
- Activités culturelles,
- Emplois étudiants.

Pour qui ?

Tous les étudiants français ou étrangers régulièrement inscrits dans un établissement d'enseignement supérieur.

Comment fonctionne le Crous ?

Le Crous est un établissement public à caractère administratif, doté de la personnalité civile et de l'autonomie financière. Il est administré par un Conseil d'Administration présidé par le Recteur d'Académie, Chancelier des Universités, assisté d'un Vice-président étudiant que vous élisez tous les deux ans.

L'hébergement

Quand et comment faire sa demande de logement ?

À PARTIR DU 1ER MARS : CONSTITUTION DU DOSSIER SOCIAL ÉTUDIANT (DSE)

Saisissez votre Dossier Social Étudiant en ligne dès le 1^{er} mars sur www.messervices.etudiant.gouv.fr puis **DEMANDER UN DSE**

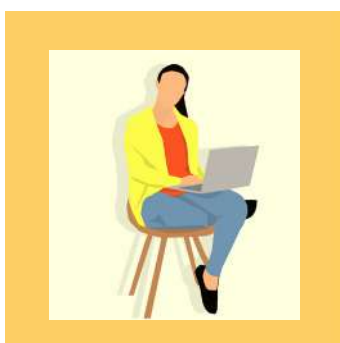
Dans votre DSE, cochez la case «je souhaite être logé en résidence Crous» (cela comprend aussi les cités U).

CHOIX DU LOGEMENT

Il vous faut ensuite compléter et préciser votre demande en allant sur trouverunlogement.lescrous.fr.

Il est possible de faire 4 vœux uniquement, sur 1 même secteur ou des secteurs différents (on entend par secteur les villes de l'académie).

* Les dates peuvent évoluer



Une offre de logement sur mesure adaptée

Avec une offre adaptée à vos besoins et à votre budget, le Crous vous propose un large choix de logements fonctionnels à petits prix, meublés et aménagés, allant de la chambre individuelle au T5 (en colocation).

Les logements du Crous sont attribués en priorité aux étudiants boursiers, mais les non boursiers peuvent également y accéder en fonction des places disponibles.

Les logements du Crous

En cité universitaire

Chambre 9m ²	Chambre 14 m ²	Chambre 9 - 10m ²	Chambre 13 - 16m ²	Studios - Studettes 15 à 20m ²
<p>Meublée avec lavabo Cuisines et sanitaires collectifs Internet compris.</p> <p>Marseille : cité U Alice Chatenoud</p>	<p>Meublée avec douche, lavabo, réfrigérateur et micro-ondes, cuisines et sanitaires collectifs. Internet compris.</p> <p>Aix-en-Provence : cité U Les Gazelles</p> <p>Marseille : cité U Gaston Berger</p>	<p>Meublée avec douche, lavabo, wc, réfrigérateur, cuisines collectives. Internet compris.</p> <p>Aix-en-Provence : cité U Les Gazelles, cité Arc de Meyran cité U Cuques, cité U Estelan</p> <p>Marseille : cité U Luminy, cité U Lucien Cornil, cité U Alice Chatenoud, cité U Galinat</p>	<p>Meublée avec cabine tri-fonction (wc, douche, lavabo), réfrigérateur & ou micro-ondes. Cuisines collectives. Internet compris.</p> <p>Aix-en-Provence : cité U Les Gazelles, cité Arc de Meyran, cité U Estelan, Résidence Les Abeilles</p> <p>Marseille : cité U Luminy cité Alice Chatenoud</p>	<p>Meublés avec douche, wc, lavabo, réfrigérateur et coin cuisine Internet compris</p> <p>Marseille : cité U Claude Delorme, cité U Luminy, cité U Lucien Cornil</p>

En résidence universitaire

Les logements des résidences sont meublés et équipés. Ils sont de type studios, T1, T1 bis, T2, T3, T4 et T5. Possibilité de colocation dans les T1 bis, T2, T3, T4 et T5. Les colocataires doivent être étudiants.

Studios	T1BIS «seul ou à 2»	T2 «seul ou à 2»	T3	T4 ou T5
<p>Logement meublé avec cuisine - lavabo - douche et wc</p> <p>Aix-en-Provence : Résidences U Arc de Meyran, Averroès, La Verdière, Les Abeilles, Les Fenouillères, Les Gazelles, Li Passeroun, Nautilus, Dos Félibre, Jacqueline de Romilly</p> <p>Marseille : Résidences U Alice Chatenoud, Canada, Lucien Cornil, Les Balustres, Sainte-Baume, Opale, Madagascar, Luminy</p> <p>Avignon : Résidences U Les 3 clés d'Or, Chabran, Jean Zay La Garidelle, Laugier La Miroiterie Avignonnaise Rocher des Doms, Elsa Triolé</p>	<p>Logement meublé avec cuisine - lavabo - douche et wc</p> <p>Aix-en-Provence : Résidence U La Verdière</p> <p>Marseille : Résidences U Alice Chatenoud, Opale, Canada, Luminy</p> <p>Avignon : Résidences U Les 3 clés d'Or, La Garidelle</p>	<p>Logement meublé avec cuisine - lavabo - douche et wc</p> <p>Aix-en-Provence : Résidence U Li Passeroun</p> <p>Marseille : Résidences U Opale, Sainte-Baume, Canada</p> <p>Avignon : Résidence U Laugier, Elsa Triolé</p>	<p>Logement meublé avec cuisine - lavabo - douche et wc</p> <p>Aix-en-Provence : Résidence U Arc de Meyran</p> <p>Marseille : Résidence U Luminy</p> <p>Avignon : Résidence U Elsa Triolé</p>	<p>Logement meublé avec cuisine - lavabo - douche et wc</p> <p>Marseille : Résidence U Les Douanes</p>

Logements adaptés aux étudiants en situation de handicap

Chambres de 20 m²

Meublées avec lavabo, wc, douche, réfrigérateur
Internet compris.

Studios de 20 m² à 26 m²

Meublés avec lavabo, wc, douche, kitchenette équipée, réfrigérateur
Accès internet compris dans le loyer



Un studio handicap*
Cité U Les Gazelles (Aix-en-Provence)

* logement adapté

Le Crous propose des chambres et des studios adaptés aux étudiants en situation de handicap. Peut faire une demande tout étudiant qui rencontre des problèmes de santé : moteurs, sensoriels, viscérales ou autres.

Si vous êtes étudiant(e) handicapé(e) intéressé(e) par un logement adapté, afin de permettre aux assistantes sociales référentes handicap de vous identifier et d'étudier votre demande spécifique, vous devez compléter une fiche de renseignements en ligne, sur le site internet du Crous,, rubrique Logement, puis Handicap logements adaptés.

Attention : Le Crous n'est pas prestataire de services de soin ou d'aide à domicile, il vous faudra vous rapprocher des services spécialisés, en cas de nécessité.

PARTICULARITÉS DES LOGEMENTS

- Logements situés à proximité des lieux d'études
- Logements ouvrant droit à l'allocation logement de la CAF
- Place de parking réservée
- Situés en rez-de-chaussée ou étage avec ascenseur
- Cuisine privative adaptée, salle de bain adaptée
- Un lit une place, des rangements, un réfrigérateur, une salle de bains

Comment faire une demande de logement adapté ?

L'étudiant doit se connecter sur le site : www.trouverunlogement.lescrous.fr

En cliquant sur un logement adapté (PMR), l'étudiant trouve le lien :

<https://demande-logement-specifique.crous-aix-marseille.fr/>

Ce lien l'oriente sur un formulaire à compléter et à renvoyer sur le service social.

Ce formulaire permet d'étudier au mieux la demande de l'étudiant en fonction du handicap ou de la pathologie.

Après instruction, Le Crous reviendra vers l'étudiant pour lui proposer une affectation qui répond au mieux à ses attentes. Il suffira à cet étudiant de suivre la procédure pour constituer son dossier locatif et enfin avoir un rendez-vous pour la remise des clés.

Contact E-mail : referent.handicap@crous-aix-marseille.fr

Comment se loger au Crous ?

1) Saisir son DSE (Dossier Social Étudiant) et/ou avoir un compte MSE : messervices.etudiant.gouv.fr.

2) Faire sa demande de logement sur le site : www.trouverunlogement.lescrous.fr

Paiement du loyer en ligne

Le paiement du loyer se fait uniquement en ligne par carte bancaire.

Vous logez dans une résidence U ou cité U du Crous : le plus simple est de payer votre loyer en ligne et de manière sécurisée sur le site messervices.etudiant.gouv.fr. Avec les mêmes identifiants que ceux de votre DSE, choisissez la rubrique Cité'U (puis choisissez votre Crous). Une fois le paiement effectué, un mail de confirmation vous est adressé.

S'il le souhaite, un étudiant qui réside en cité ou résidence universitaire peut aussi payer le loyer de son logement par carte bancaire directement à l'accueil de sa cité U/résidence U.

Aide au logement et caution locative

VISALE

Visale est un service de cautionnement entièrement gratuit pour tous les étudiants de moins de 30 ans (boursiers ou non boursiers indépendants fiscalement) en recherche de logement dans le parc privé ou dans certaines résidences universitaires. Vérifiez votre éligibilité sur visale.fr

CAF

Les étudiants peuvent bénéficier d'une aide au logement (APL ou autre) pour les aider à payer leur loyer. Pour savoir s'ils sont éligibles à l'allocation logement et connaître son montant, ils peuvent utiliser un simulateur sur le site de la Caf : caf.fr.

Lokaviz et hébergement hors Crous

Lokaviz, le logement étudiant chez un particulier.

Le portail Lokaviz permet chaque année à des dizaines de milliers d'étudiants de rechercher et de trouver facilement des logements auprès de particuliers, dans plus de 500 villes françaises.

Les offres proposées sont majoritairement labellisées par les Crous, ce qui garantit aux étudiants des logements de qualité tant au niveau des loyers que de leur configuration générale (surface, sécurité, performance énergétique, proximité avec les lieux d'études, etc.). Les offres concernent des logements individuels, des chambres ou studios chez des particuliers et des locations meublées ou pas.

Lokaviz est une plateforme gratuite. Pour contacter un bailleur, il est nécessaire au préalable d'être inscrit sur messervices.etudiant.gouv.fr. Il vous sera également demandé de fournir un justificatif de votre inscription dans l'enseignement supérieur français sur l'année en cours ou l'année à venir.

Le site Lokaviz propose aussi des informations pratiques et des conseils aux étudiants pour leur logement.

IMPORTANT ! Il n'est pas possible d'effectuer une réservation en ligne sur Lokaviz, qui est un service de mise en relation. Les coordonnées du logeur sont communiquées après connexion et il appartient par la suite à l'étudiant de prendre directement contact avec le bailleur.

Cité U Cuques

Rue de Cuques
13100 Aix-en-Provence
Tél. : 04 42 93 57 90
cu.cuques@crous-aix-marseille.fr

À proximité du centre-ville, de la fac de sciences économiques, de la fac de droit, du restaurant universitaire Les Gazelles.

Accès : Mini Bus 2 - Arrêt Cité U / Ligne 8



1226 chambres 9 m² : 260,00 €
4 studios 20 m² : 359,50 €
8 studios adaptés handicap : 359,50 €

Services : Accessible PMR, Cuisine collective, Wifi, Laverie, Parking, Salle de sport, Salle de travail, Surveillance / Sécurité

Charges : Internet, électricité et eau compris dans le loyer
Parking : 5 € par mois.

Cité U Les Gazelles

31 avenue Jules Ferry
13621 Aix-en-Provence cedex 1
Tél. : 04 42 93 57 70
cu.gazelles@crous-aix-marseille.fr

À proximité du centre-ville, de la fac de sciences économiques, de la fac de droit, du restaurant universitaire Les Gazelles.

Accès : Mini Bus 2 / Ligne 8
Arrêt Puget ou Courcy



647 chambres 9 m² : 260,00 €
208 chambres 14 m² : 289,00 €
92 chambres 14 m² : 240,00 €
25 studios PMR 20 m² : 359,50 €

Services : Accessible PMR, Cuisine collective, Wifi, Laverie, Parking, Salle de sport, Salle de travail, Surveillance / Sécurité

Charges : Internet, électricité et eau compris dans le loyer
Parking : 5 € par mois.

Résidence U Les Gazelles

31 avenue Jules Ferry
13621 Aix-en-Provence cedex 1
Tél. : 04 42 93 57 70
cu.gazelles@crous-aix-marseille.fr

À proximité du centre-ville, de la fac de sciences économiques, de la fac de droit, du restaurant universitaire Les Gazelles.

Pour étudiants en master 1 minimum et en fonction de l'échelon de bourse.

Accès : Mini Bus 2 / Ligne 8
Arrêt Puget ou Courcy



76 studios 19,4 à 19,5 m² :
359,34 € à 360,01 €

4 studios adaptés handicap 26 m² :
443,21 €

Services : Accessible PMR, Cuisine collective, Wifi, Laverie, Parking, Salle de travail, Surveillance / Sécurité

Charges : Internet, électricité et eau compris dans le loyer
Parking : 5 € par mois.

Cité U Arc de Meyran

564 avenue Gaston Berger
13621 Aix-en-Provence cedex 1
Tél. : 04 42 93 64 75
cu.arcdemeyran@crous-aix-marseille.fr

À proximité de l'IUT, de la fac de Lettres, du restaurant et de la cafétéria universitaire Les Fenouillères.

Accès : Bus 9, 16
Arrêt Meyran / Coton Rouge



319 chambres 9 m² : 260,00 €
8 chambres 16 m² : 289,00 €

2 chambres
adaptés handicap 20 m² : 342,00 €

Services : Accessible PMR, Cuisine collective, Wifi, Laverie, Parking, Salle de sport, Salle de travail, Surveillance / Sécurité

Charges : Internet, électricité et eau compris dans le loyer
Parking : 5 € par mois.

Résidence U Arc de Meyran

590 avenue du Coton Rouge
13621 Aix-en-Provence
Tél. : 04 42 93 64 75
cu.arcdemeyran@crous-aix-marseille.fr

À proximité de l'IUT, de la fac de Lettres, du restaurant et de la cafétéria universitaire Les Fenouillères.

Pour étudiants en master 1 minimum et en fonction de l'échelon de bourse. T2, T3 colocations.

Accès : Bus 9, 16
Arrêt Meyran / Coton Rouge



105 studios 20 à 23 m² : 231,41 € à 255,68 €

16 T2 52 m² : 519,58 €

16 T3 72 à 74 m² : 730,63 € à 742,92 €

Services : Laverie, Parking
Surveillance / Sécurité

Charges : Internet compris dans le loyer.
Eau et électricité non compris.
Parking : 20 € par mois.

Résidence U Arc-en-Ciel

564 avenue Gaston Berger
13621 Aix-en-Provence cedex 1
Tél. : 04 42 93 64 75
cu.arcdemeyran@crous-aix-marseille.fr

À proximité de l'IUT, de la fac de Lettres, du restaurant et de la cafétéria universitaire Les Fenouillères.

Pour étudiants en master 1 minimum et en fonction de l'échelon de bourse.

Accès : Bus 9, 16
Arrêt Meyran / Coton Rouge



65 studios 16.90 m² : 302.69 €

15 studios adaptés handicap
de 18 m² : 329.79 €

Services : Accessible PMR, Garage à vélos, Laverie, Parking,
Restauration sur place, Salle de sport
Surveillance / Sécurité

Charges : Internet, électricité et eau compris
dans le loyer / Parking : 5 € par mois.

Résidence U Li Passeroun

150 avenue Gaston Berger
13621 Aix-en-Provence cedex 1
Tél. : 04 42 93 64 75
cu.arcdemeyran@crous-aix-marseille.fr

À proximité de l'IUT, de la fac de Lettres, du restaurant et de la cafétéria universitaire Les Fenouillères.

Pour étudiants en L3 minimum et en fonction de l'échelon de bourse. Colocation possible.

Accès : Bus Aixpress et ligne 9
Arrêt Berger



151 studios 29 à 33 m² :
346,23 à 384,76 €

59 T2 de 46 à 50 m² :
462,30 à 504,94 €

Services : Restauration sur place

Charges : Internet compris dans le loyer.
Eau et électricité non compris.

Résidence U Les Fenouillères

255 avenue Gaston Berger
13621 Aix-en-Provence cedex 1
Tél. : 04 42 20 01 25
cu.arcdemeyran@crous-aix-marseille.fr

À proximité de l'IUT, de la fac de Lettres, du restaurant et de la cafétéria universitaire Les Fenouillères.

Pour étudiants en master 1 minimum et en fonction de l'échelon de bourse.

Accès : Bus Aixpress et ligne 9
Arrêt Berger



70 studios 18,5 m² : 359,50 €

10 studios adaptés handicap
de 20 m² à 25 m² : 359,50 €

Services : Accessible PMR, Laverie, Parking
Restauration sur place, Surveillance / Sécurité

Charges : Internet compris dans le loyer.
Parking : 5 € par mois.

Résidence U Jacqueline de Romilly

335 chemin de Guiramande
13090 Aix-en-Provence
Tél. : 04 42 93 64 75
cu.arcdemeyran@crous-aix-marseille.fr

Branchement pour voiture électrique, panneaux photovoltaïques, toiture végétalisée.

**Pour étudiants en L3 minimum
et en fonction de l'échelon de bourse.**

Accès : Ligne 11



281 studios 16,50m² : 294,68 €

15 studios adaptés
handicap 22m² : 356,68 €

Services : Accessible PMR, Distributeur,
Garage à vélos, Laverie, Parking, Salle de détente, Salle de sport,
Salle de travail, Surveillance / Sécurité

Charges : Internet, électricité et eau compris.
Parking en surface : 27 € par mois.
Parking sous-terrain : 73 € par mois.

Cité U Estelan

Avenue du Maréchal Leclerc
13621 Aix-en-Provence cedex 1
Tél. : 04 42 29 60 70
cu.estelan@crous-aix-marseille.fr

À proximité du centre-ville, de la fac de sciences et techniques de Montperrin, et de la gare routière.

Accès : Bus Aixpress, Ligne 5 et 9.



496 chambres 9 m² : 260,00 €
5 chambres 14 m² : 289,00 €
4 chambres adaptés handicap : 342,00 €

Services : Accessible PMR, Cuisine collective, Wifi, Laverie,
Parking, Salle de sport, Salle de travail,
Surveillance / Sécurité

Charges : Internet, électricité et eau compris dans le loyer
Parking : 5 € par mois.

Résidence U Dos Félibre

17 avenue de l'Europe
13090 Aix-en-Provence
Tél. : 04 42 29 60 70
cu.estelan@crous-aix-marseille.fr

À proximité du centre-ville, de la fac de sciences et techniques de Montperrin, et de la gare routière.

**Pour étudiants en master 1 minimum
et en fonction de l'échelon de bourse.**

Accès : Bus Aixpress, Ligne 5, 9 et 26.



198 T1 de 16 à 20 m² :
317,41 € à 367,58 €

2 T1 24 m² : 440,65 €

Services : Parking

Charges : Internet, électricité et eau compris dans le loyer
Parking : 5 € par mois.

Résidence U Les Abeilles

10 avenue du Maréchal Leclerc
13621 Aix-en-Provence cedex 1
Tél. : 04 42 29 60 70
cu.estelan@crous-aix-marseille.fr

À proximité de l'IUT, de la fac de Lettres, du restaurant et de la cafétéria universitaire Les Fenouillères.

**Chambres pour étudiants en L2 minimum
et en fonction de l'échelon de bourse.
Studios pour étudiants en master minimum.**

Accès : Bus Aixpress, Ligne 5, 9 et 26.



30 chambres 10,50 m²
avec kitchenette : 282,46 €

41 studios 15 à 21,5m² :
de 302,20 à 352,86 €

Services : Parking, Salle de détente, Salle de travail

Charges : Internet, électricité et eau compris dans le loyer
Parking : 5 € par mois.

Résidence U Averroès

Rue Joseph Diouloufet
13090 Aix-en-Provence
Tél. : 04 42 61 33 37
cu.estelan@crous-aix-marseille.fr

À proximité de la Maison Méditerranéenne des Sciences de l'Homme (MMSH).

Pour étudiants en master 1 minimum et en fonction de l'échelon de bourse.

Accès : Bus 8
Arrêt Pablo Picasso



102 studios 18 m² : 329,17 €
6 studios adaptés handicap 18,50 m² : 359,72 €
12 studios 20,50 m² : 359,72 €

Services : Laverie, Parking
Surveillance / Sécurité

Internet : 5,99 € par mois
Eau et électricité non compris.
Parking : 5 € par mois.

Résidence U La Verdrière

Rue de la Verdrière
ZAC Jas du Bouffan
13621 Aix-en-Provence cedex 1
Tél. : 04 42 29 60 70
cu.estelan@crous-aix-marseille.fr

À proximité de la Maison Méditerranéenne des Sciences de l'Homme (MMSH).

T1 pour les étudiants en L2 minimum et en fonction de l'échelon de bourse. T1bis : colocation possible.

Accès : Bus 8, 9



105 studios 17 à 28 m² :
335,37 € à 439,17 €

8 T1 bis 37 m² :
464,84 € à 490,18 €

Services : Parking

Charges : Internet, électricité et eau compris

Cité U Internationale de Cuques

Rue de Cuques
13100 Aix-en-Provence
Tél. : 04 42 93 57 90
cu.cuques@crous-aix-marseille.fr

À proximité du centre-ville, de la fac de sciences économiques, de la fac de droit, du restaurant universitaires Les Gazelles.

Pour étudiants internationaux en master minimum.

Accès : Mini Bus - Arrêt Cité U
Ligne 8



318 studios 20 m² : 303,47 €

32 studios adaptés handicap 26 m² :
320,32 €

Services : Restauration sur place

Charges : Internet, eau et électricité compris.
Parking : 5 € par mois.

Résidence U Les 3 clés d'Or

1E boulevard Paul Mariéton
84000 Avignon
Tél. : 04 90 89 78 60
antenne.avignon@crous-aix-marseille.fr

A proximité de l'université d'Avignon.
Colocation possible.

Accès : Bus 7, 24, 30, 22, 25



61 T1 16 à 20 m² : 330,02 à 386,40 €
24 T1 bis 30 à 33 m² :
381,24 € à 411,06 €
4 studios PMR 16 à 19,70m² :
330,02 à 386,40 €

Services : Accessible PMR, Garage à vélos, Laverie
Logement adaptable, Parking, Salle de détente

Charges : Internet, électricité et eau compris.
Parking : 20 € par mois

Résidence U Chabran

1E avenue Saint-Jean
84000 Avignon
Tél. : 04 90 80 05 22
antenne.avignon@crous-aix-marseille.fr

À proximité de l'université d'Avignon.

Accès : Bus 4, 12, 1



51 chambres 14m² : 304,00 €

2 studios de 19m²
adaptés handicap : 304,00 €

Services : Accessible PMR, Laverie, Parking,
Surveillance / Sécurité

Charges : Internet, électricité et eau compris.
Parking : 5 € par mois.

Résidence U Jean Zay

420 rue Bauch de Spinoza
Campus Jean-Henri Fabre
ZAC Agroparc - 84000 Avignon
Tél. : 04 90 27 00 24
antenne.avignon@crous-aix-marseille.fr

Proche de l'UFR Sciences, IUT, IFSI,
du restaurant universitaire Agroparc.

Accès : Bus 3, 4



60 studios de 18m² : 323,99 €

10 studios adaptés
handicap 18m² : 323,99 €

Services : Accessible PMR, Garage à vélos, Laverie, Parking, Salle de
détente, Salle de sport, Salle de travail, Surveillance / Sécurité

Charges : Internet, électricité et eau compris
dans le loyer

Résidence U La Garidelle

10 rue Saint-Bernard
84000 Avignon
Tél. : 04 90 80 65 22
antenne.avignon@crous-aix-marseille.fr

À proximité de l'université d'Avignon.
Colocation possible.

Accès : Bus 9, 12, 6, 4, 3, 1



45 T1 18 à 34m² :
260,89 à 382,90 €

32 T1 bis 34 à 60 m² :
420,39 à 620,64 €

Services : Garage à vélos, Laverie, Parking
Surveillance / Sécurité

Charges : Internet compris dans le loyer.
Électricité et eau non compris. Parking : 20 € / mois

Résidence U Laugier

100 rue Carreterie
84000 Avignon
Tél. : 04 90 80 65 23
antenne.avignon@crous-aix-marseille.fr

Intra-muros, à proximité de l'université d'Avignon.

Colocation possible.

Accès : Bus 9, 12, 6, 4, 3, 1



75 T1 19 m² : 366,80 €

11 T1 24 m² : 433,58 €
(colocation)

Services : Laverie, Parking
Surveillance / Sécurité

Internet, eau et électricité compris.
Parking : 30 € par mois.

Résidence U La Miroiterie Avignonnaise

3 route de Lyon
84000 Avignon
Tél. : 04 90 80 65 23
antenne.avignon@crous-aix-marseille.fr

À proximité de l'université d'Avignon.

Accès : Bus 9, 12, 6, 4, 3, 1



105 T1 20 à 22 m²
et 6 T1 adaptés handicap :
de 361,99 à 389,26 €

Services : Accessible PMR, Garage à vélos, Laverie
Parking, Surveillance / Sécurité

Charges : Internet, électricité et eau compris
Parking : 20 € par mois

Résidence U Rocher des Doms

15 rue Sainte-Catherine
84000 Avignon
Tél. : 04 90 80 65 22
antenne.avignon@crous-aix-marseille.fr

À proximité de l'université d'Avignon.

Accès : navette Remparts



50 studios 13,50 à 38 m² :
de 268,88 à 463,56 €

3 studios adaptés handicap
de 28 à 30 m² : 463,56 €

Services : Accessible PMR, Garage à vélos, Laverie,
Surveillance / Sécurité

Charges : Internet, électricité et eau compris

Résidence U Elsa Triolet Ouverture rentrée 2024-2025

33 rue Louis Pasteur
84000 Avignon
Tél. : 04 90 80 65 22
antenne.avignon@crous-aix-marseille.fr

À proximité de l'université d'Avignon.

Accès : navette Remparts



69 studios 17m² : 326,00 €
4 studios adaptés handicap de 22m² : 391,00 €
2 T2 (colocation pour 2) 36 m² : 588,00 €
1 T3 (colocation pour 3) 54 m² : 822,00 €

Services :

Charges : Internet, électricité et eau compris

Cité U Gaston Berger

43 rue du 141ème RIA
13003 Marseille
Tél. : 04 91 64 41 73
cu.gastonberger@crous-aix-marseille.fr

Située en centre-ville. En face de la gare Saint-Charles. Restaurant universitaire Gaston Berger attenant à la cité U.

Accès : Métro Saint-Charles



392 chambres 14 m² 240,00 €
(WC collectif)

4 chambres adaptées
handicap 20 m² : 359,50 €

Services : Accessible PMR, Garage à vélos, Laverie
Restauration sur place, Salle de travail, Salle jeux de société,
Salle TV, Surveillance / Sécurité

Charges : Internet, électricité et eau compris.

Résidence U Opale

24 rue du 141ème RIA
13003 Marseille
Tél. : 04 91 64 41 73
cu.gastonberger@crous-aix-marseille.fr

Située en centre-ville, à proximité du campus Saint-Charles et de la gare Saint-Charles.

Accès : Métro Saint-Charles



202 T1 19.3 à 26,5 m² :
383,41 à 482,04 €

7 T1 bis 28m² : 528,53 €
(coloc ou seul)

3 T2 33,9m² (colocation) : 609,29 €

Services : Accessible PMR, Garage à vélos, Laverie,
Logement adaptable, Parking

Charges : Internet, électricité et eau compris.
Parking box fermé : 46 € par mois.

Résidence U Les Douanes

5 rue Pierre Leca
13003 Marseille
Tél. : 04 91 95 84 27
cu.lesdouanes@crous-aix-marseille.fr

Située en centre-ville, à proximité du campus Saint-Charles et de la gare Saint-Charles.

Colocation uniquement.

Accès : Bus 31, 32, 49, 89



3 T3 adaptés handicap 68 m² :
311,00 € / colocataire

1 T4 adapté handicap de 68 m² :
311,00 € / colocataire

25 T4 70 m² : 311,00 € / colocataire

25 T5 85 m² : 311,00 € / colocataire

Services : Accessible PMR, Laverie, Salle de détente,
Salle de sport, Salle de travail, Surveillance / Sécurité

Charges : Internet, électricité et eau compris.

Cité U Lucien Cornil

168 rue Saint-Pierre
13005 Marseille
Tél. : 04 91 47 48 76
cu.cornil@crous-aix-marseille.fr

Proche du campus de la santé de la Timone.

**Studios pour les étudiants en L3 minimum
et en fonction de l'échelon de bourse.**

Accès :
Bus : 12, 91, 54, 72
Métro : ligne 1 Timone
Tram : arrêt Saint-Pierre



531 chambres 9 m² : 260,00 €

46 studios 19,7 m² : 359,50 €

18 studios 21 m² adaptés
handicap : 359,50 €

Services : Accessible PMR, Wifi, Laverie, Parking, Salle de détente,
Salle de travail, Salle informatique,
Surveillance / Sécurité

Charges : Internet, électricité et eau compris.
Parking : 5 € par mois

Résidence U Lucien Cornil

168 rue Saint-Pierre
13005 Marseille
Tél. : 04 91 47 48 76
cu.cornil@crous-aix-marseille.fr

Proche du campus de la santé de la Timone.

**Pour les étudiants en master 1 minimum
et en fonction de l'échelon de bourse.**

Accès : Bus 12, 91, 54, 72
Métro 1 Timone
Tram arrêt Saint-Pierre



190 Studios 16,5 à 17 m² :
309,78 à 315,88 €

10 Studios 25,6 à 27,6 m² adaptés
handicap : 441,19 à 465,57 €

Services : Accessible PMR, Garage à vélos, Laverie, Parking,
Salle de détente, Salle de travail,
Salle informatique, Salle TV, Surveillance / Sécurité

Charges : Internet, électricité et eau compris.
Parking : 5 € par mois.

Cité U Galinat

38 boulevard Jean Moulin
13005 Marseille
Tél. : 04 91 29 62 50
cu.galinat@crous-aix-marseille.fr

Proche du campus de la santé de la Timone.
Restaurant universitaire Galinat à proximité.

Accès : Bus 12, 91, 54, 72
Métro 1 Timone
Tram arrêt Saint-Pierre



318 Chambres 9m² : 260,00 €

Services : Ascenseur, Cuisine collective, Wifi
Laverie, Restauration sur place, Salle de travail, Salle TV,
Surveillance / Sécurité

Charges : Internet, électricité et eau compris.

Résidence U Canada

31 rue du Canada
13010 Marseille
Tél. : 04 91 78 52 58
cu.cornil@crous-aix-marseille.fr

Proche du campus de la santé de la Timone.
Restaurant universitaire Galinat à proximité.

**Pour étudiants en L3 minimum
et en fonction de l'échelon de bourse.
Colocation possible.**

Accès : Bus 12, 91, 54, 72
Métro 1 Timone
Tram arrêt Saint-Pierre



70 studios 17 m² : 342,00 €

14 T1 bis 28 m² : 381,00 €
(colocation possible)

14 T2 37 m² : 413,00 €

Services : Parking

Charges : Internet, électricité et eau non compris.
Parking : 5 € par mois.

Résidence U Sainte-Baume

60 rue Sainte-Baume
13010 Marseille
Tél. : 04 91 82 22 27
cu.stebaume@crous-aix-marseille.fr

Proche du campus de la santé de la Timone.
Restaurant universitaire Galinat à proximité.

**Studios pour étudiants en L3 minimum
et en fonction de l'échelon de bourse.
T2 : colocation possible.**

Accès : Bus 12, 91, 54, 72
Métro 1 Timone
Tram arrêt Saint-Pierre



183 Studios 16 à 20 m² :
333,80 à 383,09 €

11 Studios adaptés handicap
de 20 m² : 383,09 €

23 T2 30 m² : 590,54 €

Services : Accessible PMR, Laverie, Parking
Restauration sur place, Surveillance / Sécurité

Charges : Internet, électricité et eau compris.
Parking sous-terrain : 30 € par mois.

Résidence U Madagascar

7 rue de Madagascar
13006 Marseille
Tél. : 04 91 63 32 16
cu.madagascar@crous-aix-marseille.fr

À 10 minutes à pied de la station de métro Castellane.

Accès : métro Castellane.



133 T1 19,85 à 30,38 m²
377,40 à 527,80 €

Services : Internet / Wifi, Laverie, Parking,
Salle de détente, Salle de sport

Charges : Internet, électricité et eau compris
Parking sous-terrain : 30 € par mois.

Cité U Alice Chatenoud

10 rue Henri Poincaré
13388 Marseille cedex 13
Tél. : 04 91 10 11 00
cu.chatenoud@crous-aix-marseille.fr

Sur le campus de Saint-Jérôme, à proximité de l'IUT. Mitoyenne avec le restaurant universitaire Saint-Jérôme.

Accès : Bus 3, 32 et 34.
Métro 1 - Frais Vallon - La Rose



248 chambres 10 m² : 260,00 €
24 chambres 24 m² : 289,00 €

Services : Cuisine collective, Garage à vélos, Wifi, Laverie, Parking, Salle de jeux, Salle de sport, Salle de travail et informatique, Salle polyvalente et TV.

Charges : Internet, électricité et eau compris.
Parking surface : 5 € par mois
Parking sous-terrain : 12 € par mois

Résidence U Chatenoud

10 rue Henri Poincaré
13388 Marseille cedex 13
Tél. : 04 91 10 11 00
cu.chatenoud@crous-aix-marseille.fr

Sur le campus de Saint-Jérôme, à proximité de l'IUT. Mitoyenne avec le restaurant universitaire Saint-Jérôme.

Colocation possible.

Accès : Bus 3, 32 et 34.
Métro 1 - Frais Vallon - La Rose



228 T1 18 m² (L2 minimum) :
270,85 à 294,30 €

12 T1 bis 30 m² (coloc possible) :
341,32 à 365,20 €

Services : Garage à vélos, Wifi, Laverie, Sécurité kitchenette individuelle, Parking, Salle de détente, Salle de sport, Salle de travail, Salle TV.

Charges : Internet et eau compris dans le loyer
Parking surface : 5 € par mois
Parking sous-terrain : 12 € par mois

Cité U Claude Delorme

10 chemin du Bassin
13337 Marseille cedex 14
Tél. : 04 91 02 30 55
cu.delorme@crous-aix-marseille.fr

À proximité des installations sportives de Saint-Jérôme et de l'IUT.

Studios pour étudiants L2 minimum et en fonction de l'échelon de bourse.

Accès : Bus 34 et 33
Métro 1 La Rose puis bus 3



440 chambres 9 m² : 260,00 €
148 studios 20 m² : 359,50 €
5 studios 20 m² adaptés handicap : 359,50 €

Services : Accessible PMR, Bibliothèque, Garage à vélos, Laverie, Parking, Salle de travail, Salle polyvalente
Surveillance / Sécurité

Charges : Internet, électricité et eau compris.
Parking : 5 € par mois.

Résidence U Les Balustres

1 place du Recteur Jules Blache
13013 Marseille
Tél. : 04 91 02 30 55
cu.delorme@crous-aix-marseille.fr

À proximité des installations sportives de Saint-Jérôme et de l'IUT.

Pour étudiants en master 1 minimum et en fonction de l'échelon de bourse. Colocation possible.

Accès : Bus 3 - Métro 1 La Rose



T1 36 m² : 323,05 €
T2 55 m² : 400,07 €
T3 72 m² : 471,77 €

Services : Parking,
Surveillance / Sécurité

Charges : Chauffage et eau compris dans le loyer.
Électricité, gaz, internet non compris.

Cité U Luminy

171 avenue de Luminy
13009 Marseille
Tél. : 04 91 41 18 46
cu.luminy@crous-aix-marseille.fr

Située sur le campus de Luminy, restaurant et cafétéria de Luminy à proximité.

Chambres 14 m² : pour étudiants en L2 minimum et en fonction de l'échelon de bourse.
Studios : pour étudiants en master minimum et en fonction de l'échelon de bourse.
Les T3 sont destinés à la colocation pour 3 personnes (301€ / colocataire)

Accès : Bus 21,24 et jetbus



1016 Chambres 9 m² : 260,00 €
18 Chambres 14 m² : 289,00 €
19 Ch. 18 m² adapté handicap : 342,00 €
14 Studios 20 m² : 359,50 €
27 Studette 14 m² : 329,00 à 342,00 €
4 T3 64 m² : 301 € / colocataire (3)

Services : Accessible PMR, Wifi, Laverie, Parking,
Salle de travail, Surveillance / Sécurité

Charges : Internet, électricité et eau compris.

Résidence U Luminy

171 avenue de Luminy
13009 Marseille
Tél. : 04 91 41 18 46
cu.luminy@crous-aix-marseille.fr

Située sur le campus de Luminy, restaurant et cafétéria de Luminy à proximité.

Studios : pour étudiants en master 1 minimum et en fonction de l'échelon de bourse.

Accès : Bus 21,24 et jetbus



114 studios 20 m² :
288,79 à 326,10 €

43 T1 bis 40 m² :
477,70 à 517,86 €

Services : Ascenseur, Cuisine collective, Wifi, Laverie, Salle de travail,
Surveillance / Sécurité

Charges : Internet, électricité et eau compris.

Se loger au Crous en cours d'année

Pour permettre à des étudiants, des apprentis ou encore à de jeunes actifs de loger dans une résidence universitaire pendant une durée limitée, nous proposons une offre d'hébergement en courts séjours.

Les offres de logements courts séjours concernent la période estivale.

POUR FAIRE UNE DEMANDE DE CHAMBRE OU DE STUDIO :

> de une nuit à moins d'un mois : cours-sejours.lescrous.fr

> de plus d'un mois : trouverunlogement.lescrous.fr

Un logement étudiant en cours d'année ?

Vous êtes étudiants boursiers (ou non) : des logements se libèrent en cours d'année et toute l'année suite à des désistements (échec au bac, réorientation, arrêt d'études...).

Rendez-vous sur :
[www.messervices.etudiant.gouv.fr/trouver un logement en résidence Crous](https://www.messervices.etudiant.gouv.fr/trouver-un-logement-en-residence-crous)

Un séjour en groupe ?

L'accueil de groupes ou en individuel en cités et résidences universitaires est possible selon les disponibilités durant l'été (1^{er} juin au 25 août).

Cette formule s'adresse à des groupes de plusieurs personnes, ou des individuels dont l'hébergement est pris en charge par un organisme (administration, entreprise, association, établissement, etc.....)

Plus d'informations :
www.crous-aix-marseille.fr/logements/hebergement-de-groupes

Logement pour enseignants chercheurs

Le Crous met à disposition des logements pour les enseignants chercheurs et étudiants de 3^{ème} cycle pour des séjours d'une semaine à des périodes plus longues.

Ces logements sont entièrement équipés : draps, serviettes et équipements vaisselle, frigo et petit électroménager.

Les prix sont : à la nuit, à la semaine, à la quinzaine, au mois.

Plus d'informations :
www.crous-aix-marseille.fr/logements



RÉPUBLIQUE
FRANÇAISE

Liberté
Égalité
Fraternité



UNE BOURSE, UN LOGEMENT

CHAQUE ANNÉE, PLUSIEURS MILLIERS D'ÉTUDIANTS
BÉNÉFICIENT D'UNE BOURSE, D'UN LOGEMENT CROUS
POUR FAIRE LEURS ÉTUDES

Déjà bénéficiaire ?
C'est le moment
de renouveler



Vite !
Je constitue mon
**Dossier Social
Étudiant**

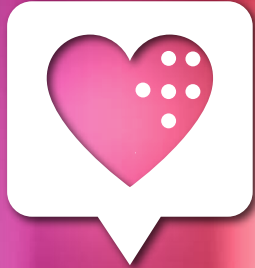
AVANT LE 31 MAI



BOURSES, LOGEMENTS, RESTAURATION, CULTURE...

Les Crous avec vous !

Pour pouvoir bénéficier d'une bourse ou d'un logement Crous, remplissez votre dossier avant le 31 mai sur messervices.etudiant.gouv.fr



SUIVEZ-NOUS SUR Instagram



crous_aix_marseille_avignon



Crous Aix-Marseille Avignon

31 avenue Jules Ferry
13 621 Aix-en-Provence cedex 1
Tél : 04 42 16 13 13 - Fax : 04 42 38 64 39

Antenne locale de Marseille

30 rue Lucien Rolmer
13 331 Marseille cedex 3
Tél. : 04 91 62 83 91 / Fax : 04 91 62 74 21

Antenne locale d'Avignon

74 rue Louis Pasteur
BP 2011 – 84 023 Avignon cedex 1
Tél. : 04 90 80 65 20 / Fax : 04 90 80 65 28

BOURSE/DSE/CVEC :

Composez le 09 72 59 65 13 (service gratuit + prix d'un appel local) :
du lundi au vendredi de 11h00 à 17h00

LOGEMENT :

Composez le 04 42 900 800 (service gratuit + prix d'un appel local)
du lundi au vendredi de 08h45 à 12h30 et de 13h30 à 16h00

Pour toute question par mail :

messervices.etudiant.gouv.fr puis assistance
(en bas de la page)