

# Journée Portes Ouvertes Présentation de la 2<sup>nde</sup> G&T

*Lycée Artaud*

*Samedi 4 février 2023*

# La seconde générale et technologique

Au Lycée Général et Technologique,  
la classe de Seconde est commune à tous les élèves.

## Ils suivent des cours communs

- Français
- Histoire – Géographie
- Langue Vivante A + Langue Vivante B
- Sciences Économiques et Sociales
- Mathématiques
- Physique – Chimie
- Sciences de la Vie et de la Terre
- Éducation Physique et Sportive
- Enseignement Moral et Civique
- Sciences numériques et Technologie

## Ils bénéficient d'un accompagnement

- Un test de positionnement en début d'année pour connaître leurs acquis et leurs besoins en français et en mathématiques
- Un accompagnement personnalisé en fonction de leurs besoins
- Du temps consacré à l'orientation

**Au cours de l'année de Seconde, chaque élève réfléchit à la suite de son parcours, vers la voie technologique ou la voie générale.**

# Classe de 2<sup>nde</sup> générale et technologique

Des enseignements



**communs**

= obligatoires

---

**optionnels**

= facultatifs

---

---

<b>Enseignements</b>	<b>Horaires</b>
<b>Français</b>	<b>4h</b>
<b>Histoire-Géographie</b>	<b>3h</b>
<b>Langue Vivante A + Langue Vivante B</b>	<b>5h30</b>
<b>Sciences Économiques et Sociales</b>	<b>1h30</b>
<b>Mathématiques</b>	<b>4h</b>
<b>Physique-Chimie</b>	<b>3h</b>
<b>Sciences de la Vie et de la Terre</b>	<b>1h30</b>
<b>Éducation Physique et Sportive</b>	<b>2h</b>
<b>Enseignements Moral et Civique</b>	<b>0h30</b>
<b>Sciences Numériques et Technologie</b>	<b>1h30</b>
Accompagnement Personnalisé	Selon les besoins
Accompagnement au choix d'orientation	Selon les besoins

# Nos enseignements optionnels

## Généraux

Latin 2h

EPS 3h

Théâtre 3h

Sciences de l'ingénieur  
1h30

## Technologiques

Management et Gestion  
1h30

Santé et Social 1h30

Création Innovation  
Technologique 1h30

# Orientation après la 2<sup>nde</sup> GT

## Voie Technologique

Enseignements tronc commun : Français (1<sup>ère</sup>)/Philosophie(Term), Hist/Géo, Anglais, LVB, Maths, EPS

3 enseignements de spécialité en 1<sup>ère</sup>

2 enseignements de spécialité en Term



J'apprends plus facilement en passant par des exemples

Je comprend mieux quand je manipule

Je veux poursuivre mes études après le Bac, au moins jusqu'à Bac

+2

Pour qui ?

## Voie Générale

Enseignements tronc commun : Français (1<sup>ère</sup>)/Philosophie(Term), Hist/Géo, Anglais, LVB, Enseignement scientifique, EPS

3 enseignements de spécialité en 1<sup>ère</sup>

2 enseignements de spécialité en Term



Je m'épanouis dans des disciplines d'enseignement général

Je suis plutôt autonome dans mon travail personnel

Je veux poursuivre mes études après le Bac, au moins jusqu'à Bac

+3, sûrement Bac +5

# Nos orientations possibles

2<sup>nd</sup>e générale et technologique

1<sup>ère</sup> générale

1<sup>ère</sup>  
technologique  
ST2S

1<sup>ère</sup>  
technologique  
STMG

1<sup>ère</sup>  
technologique  
STi2D

1<sup>ère</sup> générale

1<sup>ère</sup>  
technologique  
ST2S

1<sup>ère</sup>  
technologique  
STMG

1<sup>ère</sup>  
technologique  
STi2D

# Classes de 1<sup>ère</sup> et de T<sup>le</sup> générales

Des enseignements



**communs**

obligatoires

---

**de spécialité**

obligatoires

---

**optionnels**

facultatifs

---

---



# 1<sup>ère</sup> + T<sup>le</sup> générales

## Nos enseignements de spécialité

**1<sup>ère</sup> = 3 au choix** dans la liste suivante ➤ 4h/semaine chacun  
**T<sup>le</sup> = 2 à choisir parmi les 3 suivis en 1<sup>ère</sup>** ➤ 6h/semaine chacun

**Les 11 enseignements de spécialités sont proposés au Lycée Artaud, à la rentrée 2022**

- Histoire/géo-géopolitique-sciences politiques
- Humanité, littérature et philosophie
- Anglais monde contemporain
- Mathématiques
- Numérique et sciences de l'information
- Physique-Chimie
- Sciences de l'ingénieur
- Sciences économiques et sociales
- SVT
- Théâtre
- *La spécialité LLCE Espagnol pourra être proposée en fonction des effectifs*

1<sup>ère</sup> + T<sup>le</sup> technologiques

1<sup>ère</sup> et T<sup>le</sup>

ST2S / STMG / STi2D

Des enseignements



**communs**

obligatoires

**de spécialité**

imposés, liés à la série

**optionnels**

facultatifs

**1<sup>ère</sup> + T<sup>le</sup>**

# Nos Baccalauréats technologiques

**ST2S**  
Sciences et Technologies de la Santé et du Social

**1<sup>ère</sup>**  
pas d'enseignement de spécialité à choisir

**T<sup>le</sup>**  
pas d'enseignement de spécialité à choisir

**STMG**  
Sciences et Technologies du Management et de la Gestion

**1<sup>ère</sup>**  
pas d'enseignement de spécialité à choisir

**T<sup>le</sup>**  
enseignement spécifique à choisir

- Ressources Humaines et Communication
- Gestion et Finance
- Mercatique

**STI2D**  
Sciences et Technologies de l'Industrie et du Développement Durable

**1<sup>ère</sup>**  
pas d'enseignement de spécialité à choisir

**T<sup>le</sup>**  
enseignement spécifique à choisir

- Sin**  
Système d'information et numérique
- Itec**  
Innovation techno et éco conception
- EE**  
Energie et environnement

# Réforme du BAC

**60% Epreuves  
Terminales**

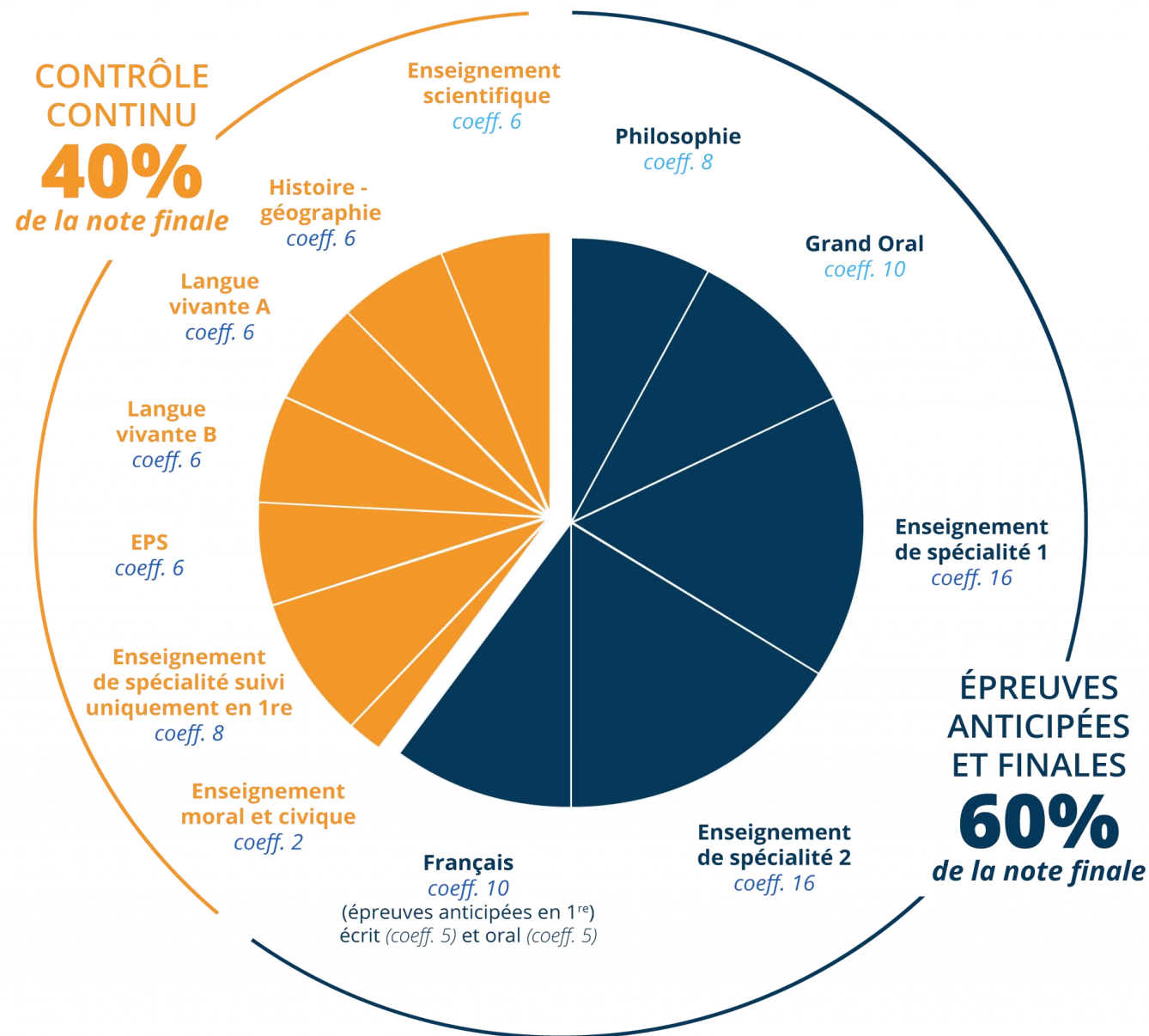


**40% Contrôle  
Continu**

# Réforme du BAC

## Coefficients des épreuves

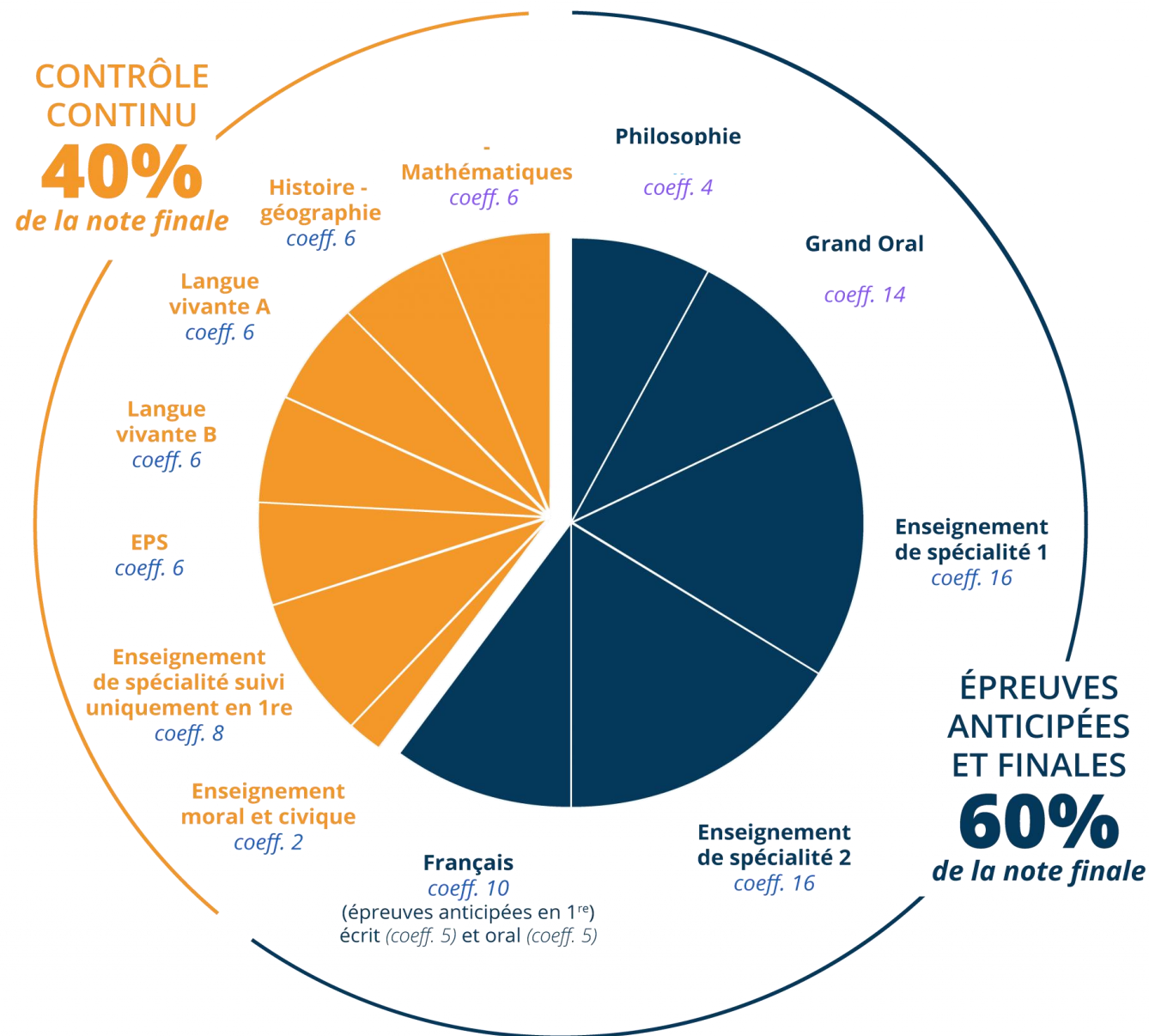
### Voie Générale



# Réforme du BAC

## Coefficients des épreuves

### Voie technologique



The background of the image is a dense, overlapping field of small, white, rectangular paper scraps. Each scrap has a single, large, blue question mark printed on it. The scraps are scattered across the entire frame, creating a textured, busy appearance. On the left side, there is a dark blue, semi-transparent rectangular overlay.

Vos questions ?