

L'amphipode :



Photo d'un amphipode prélevé dans la roubine qui jouxte l'école grâce à un filet à plancton et observé au microscope le vendredi 23 février à 15h00.

L'amphipode :

L'amphipode ressemble à une petite crevette. C'est un crustacé qui fait partie du zooplancton d'eau douce mais il vit dans tous les milieux aquatiques. Son nom fait référence aux pattes de l'animal dont les 4 premières paires sont tournées vers l'arrière et les 3 suivantes vers l'avant (du grec « amphi » : de part et d'autre et « pode » : pied). Sa taille peut atteindre jusqu'à 1 centimètre. Il est transparent et à un corps recourbé en forme de C. Il est principalement détritivore mais certains sont des prédateurs.

Œuvre réalisée dans le cadre du défi «Buffon», proposé par le Groupe Départemental Sciences du Vaucluse, par les élèves de CM2 de l'école Marcel PAGNOL de Morières-Lès-Avignon

Amphipode

Dessin d'Amir

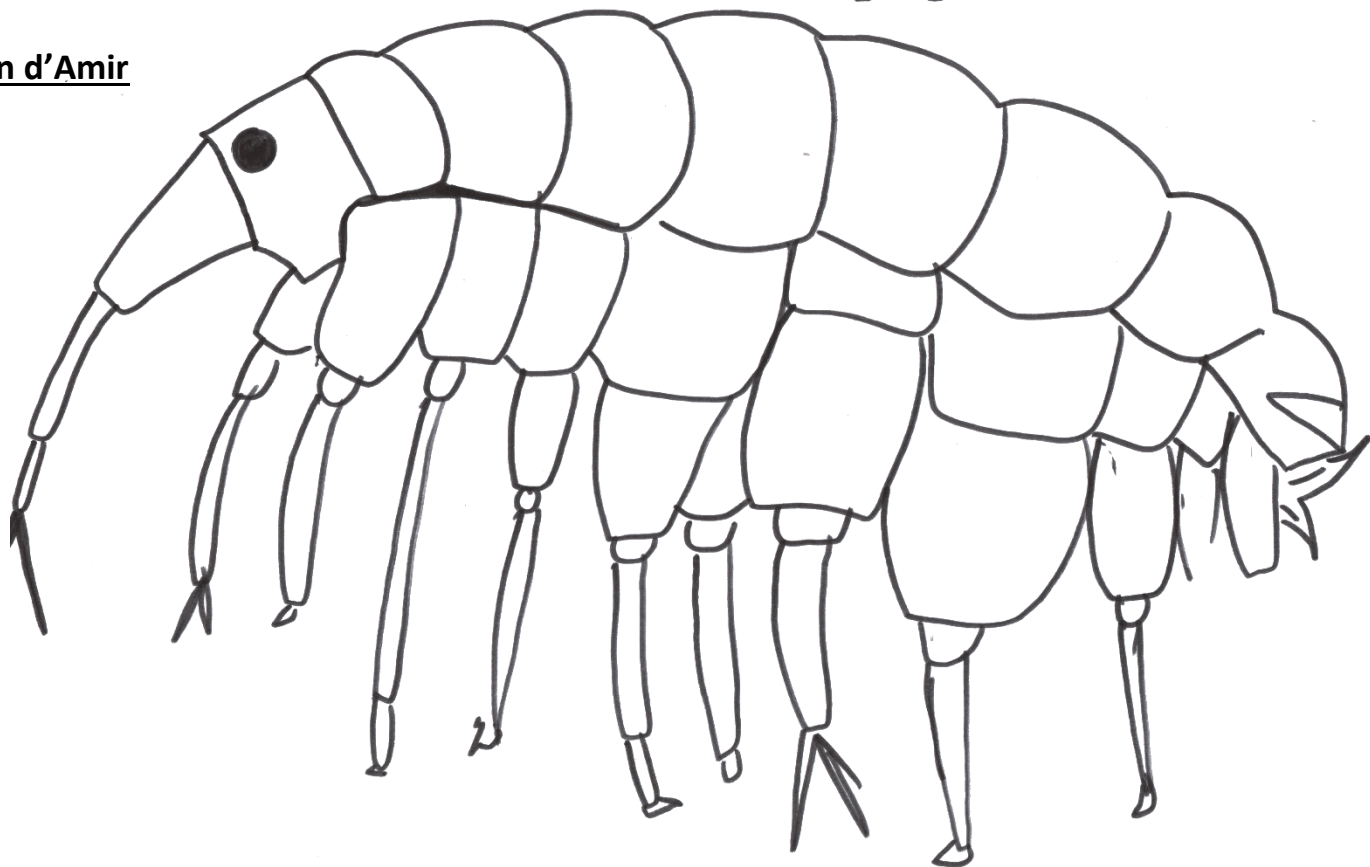


Schéma de Tom

