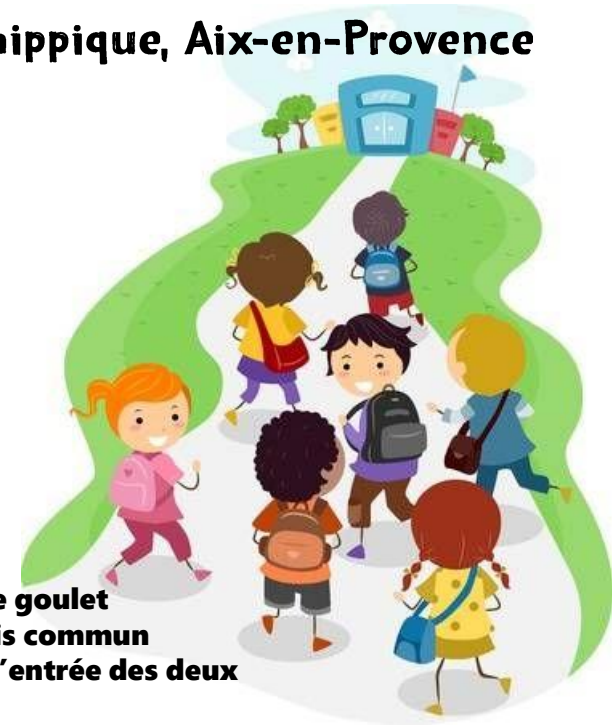


Groupe scolaire les Floralties et Club handisport - avenue du club hippique, Aix-en-Provence

Un parvis pour les écoles



Finis les sardines devant le portail de l'école, fini le goulet d'étranglement de la petite allée. Place à un parvis commun sécurisé, agréable, facile d'accès en famille pour l'entrée des deux écoles et du club handisport.

Les abords du groupe scolaire ont changé ces dernières années. Après avoir engagé un travail de fond en partenariat (école, mairie, parents, quartier) pour transformer le carrefour au sortir de l'école, aménager l'avenue du club hippique, le début de la rue du docteur Cartotto et le parking, installer un arrêt de bus du côté de l'école sous le pont de la Figuière, ouvert un petit parc de loisirs et de sports, créé un passage piéton entre ce petit parc et l'école, créé un parking spécifique pour les personnels des écoles et un autre pour le club handisport avec rampe de déplacement fauteuil, aménagé une rampe d'accès à la cour pour les travaux et les secours, la perspective est maintenant de transformer l'entrée de l'école avec la création d'un parvis sécurisé, aménagé et végétalisé pour l'entrée des élèves et l'attente des familles tout en donnant un lieu unique d'accès aux deux écoles. Ce nouvel aménagement ne changerait pas l'adresse de l'école. Cet emplacement est déjà l'accès pour les bureaux électoraux des floralties.



Ce parvis couvrirait l'ensemble du parking intérieur au groupe scolaire et surplomberait la rue du Docteur Cartotto dont la première partie a déjà été réaménagée. Il contiendrait une végétalisation assurant la présence d'ombre, des espaces différenciés, des chaises, des jeux.



Par la présence de portails ou barrières le parvis ne sera pas accessible aux véhicules. Dans la journée, seuls les véhicules de livraison, la restauration scolaire et des éboueurs seraient autorisés.

Un emplacement livraison pourra être prévu.

Un panneau annonçant les écoles et l'interdiction d'entrer aux véhicules pourrait être planté devant l'entrée générale et à l'entrée de chaque école.



Le parvis pourrait être aménagé avec des espaces différenciés et ombragé.

Un parcours matérialisé au sol permettraient de diriger les flux vers le prolongement de la rue du Docteur Cartotto et son petit parc ou le parking extérieur situé entre l'école et l'avenue du club hippique. Une zone de pavés enherbés est à envisager, une autre partie étant enrobé sur laquelle des jeux, dont des signalétique de prévention routière, pourraient être tracés. Des parking pour vélos et trottinettes devant chaque école.



Le mobilier urbain comprendra des chaises pour l'attente des familles pourraient être disposés devant les entrées ainsi qu'un muret pouvant être utilisé comme un banc.

Il faut prévoir un abri en cas de pluie



Une pelouse permettrait d'offrir un espace de repos aux enfants et se détendre à la sortie des classes.

Une haie pourrait être plantée pour délimiter l'espace.

Pour valoriser la place des arbres dans le quotidien en ville des familles, et faire son office dans la période de Noël, un sapin naturel pourrait être planté sur ce parvis en veillant à ce qu'il ne gêne pas le passage des véhicules utilitaires.



Un emplacement avec local ou abri pour accueillir les containers de poubelles est à prévoir dans le renforcement donnant actuellement sur le mini site de loisirs. Ainsi les poubelles ne seront pas visibles. Des poubelles fixes doivent également être implantées pour qu'y soient déposés les emballages des goûters.



L'accès des élèves aussi bien en maternelle qu'en élémentaire se ferait à partir de ce parvis.

L'entrée de l'école maternelle se ferait par le portail déjà existant. Le revêtement de l'entrée est à reprendre.

Pour l'élémentaire, c'est l'actuelle porte d'entrée qui serait utilisée.

L'allée entre les deux écoles resterait réservé au service de restauration scolaire. L'enrobé de cette allée est à reprendre. Le dernier portail avant d'arriver à celui de l'école élémentaire est à supprimer d'autant qu'il lui arrive de servir de marchepied pour atteindre la toiture du bâtiment.



L'enceinte du parking intérieur appelé à devenir un parvis est actuellement délimitée par un grillage abimé. Une haie végétalisée pourrait s'y substituer et être implantée ainsi qu'un petit muret qui pourrait ainsi constituer un long banc. L'accès depuis la rue du Docteur Cartotto serait déplacé de quelques mètres, entre deux arbres, pour favoriser un passage plus sécurisé et sans pente depuis le parvis jusqu'au petit parc de loisirs et de sports. Un dépose-minute peut être signalé au sol.

Un brise-vue ou haie devrait cacher la vue de la cour de l'école maternelle.

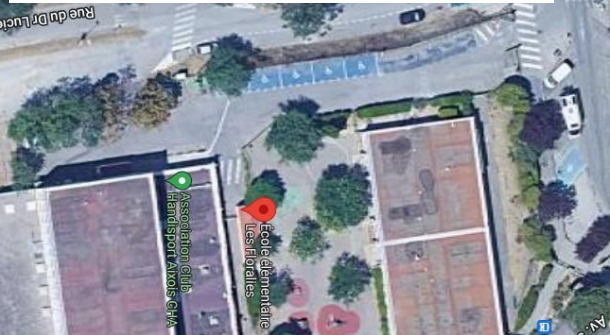


Cet espace devra être éclairé. Un éclairage public est nécessaire pour sécuriser les lieux notamment l'hiver.



La porte d'entrée de l'école élémentaire doit être solide. Son ouverture doit être sécurisée et facile. Elle doit permettre d'être grande ouverte.

Vue actuelle avant aménagements



Croquis des aménagements souhaités

