

## 4.2. Sur le site grand public

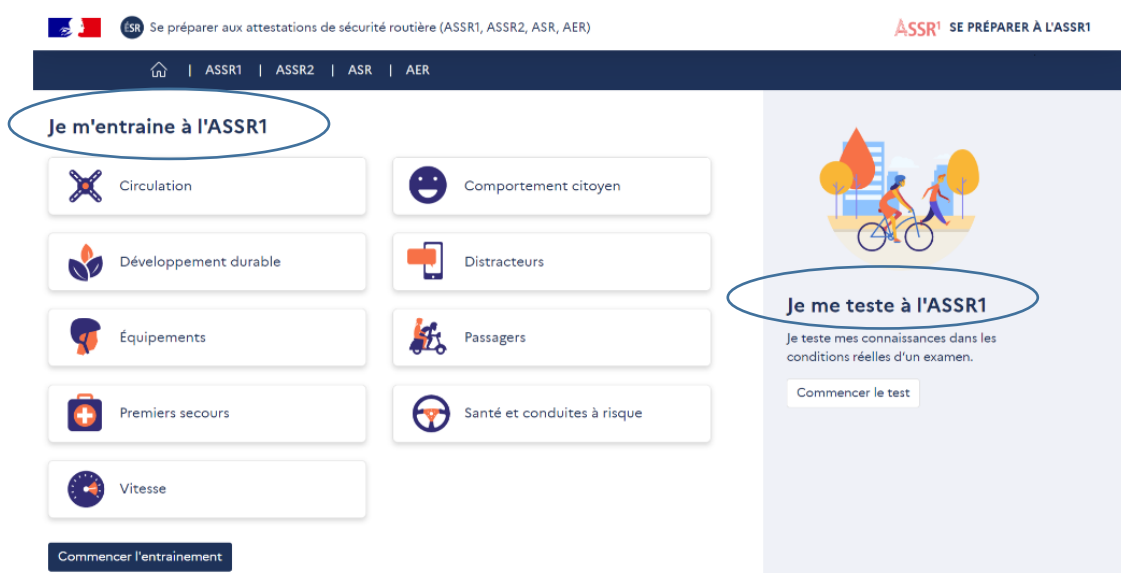
Le site grand public (accès sans authentification) permet aux candidats de se préparer aux épreuves de manière individuelle en toute autonomie.

Le candidat accède au site grand public à partir de l'URL <https://e-assr.education-securite-routiere.fr>.

La page d'accueil présente les fonctionnalités du site et donne le choix au candidat du type d'épreuve à laquelle il veut se préparer (ASSR1, ASSR2, ASR ou AER) :



Lorsque le candidat a choisi le type d'épreuve (ASSR1 dans l'exemple ci-dessous), s'affichent ensuite les deux types d'entraînement possibles : « Je m'entraîne à l'ASSR1 » ou « Je me teste à l'ASSR1 » :

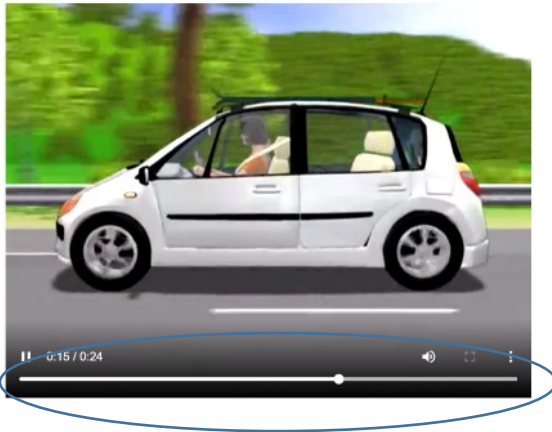


→ Si le candidat choisit « **Je m'entraîne à l'ASSR1** », il a la possibilité de sélectionner un ou plusieurs thèmes sur lesquels il souhaite travailler : circulation, comportement citoyen, développement durable, distracteurs, équipements, passagers, premiers secours, santé et conduites à risque, vitesse.

Les commandes du « Player vidéo » sont affichées pour lui permettre de revenir en arrière et de revoir la vidéo autant de fois qu'il le souhaite.



### Santé et conduites à risque | Connaitre les effets de la fatigue



Lorsque la vidéo est terminée, la question, le nombre de réponses attendues et les propositions de réponses sont affichées et lues :



### Santé et conduites à risque | Connaitre les effets de la fatigue




Le candidat choisit ses réponses puis clique sur « Valider ma réponse » :

Se préparer aux attestations de sécurité routière (ASSR1, ASSR2, ASR, AER) ASSR1 SE PRÉPARER À L'ASSR1

ASSR1 | ASSR2 | ASR | AER

Thèmes sélectionnés : Circulation | Développement durable | Santé et conduites à risque Terminer l'entraînement et afficher les statistiques

Santé et conduites à risque | Connaître les effets de la fatigue



UNE SEULE RÉPONSE EST ATTENDUE

Cette conductrice est fatiguée :

- A Elle doit faire une pause toutes les deux heures.
- B Elle peut boire un café pour se réveiller.
- C Elle peut continuer de rouler sans s'arrêter.

Valider ma réponse

Lorsque la réponse est validée, la correction s'affiche :

Se préparer aux attestations de sécurité routière (ASSR1, ASSR2, ASR, AER) ASSR1 SE PRÉPARER À L'ASSR1

ASSR1 | ASSR2 | ASR | AER

Thèmes sélectionnés : Circulation | Développement durable | Santé et conduites à risque Terminer l'entraînement et afficher les statistiques

Santé et conduites à risque | Connaître les effets de la fatigue



Cette conductrice est fatiguée :

- Elle doit faire une pause toutes les deux heures.
- Elle peut boire un café pour se réveiller.
- Elle peut continuer de rouler sans s'arrêter.

**Correct** Réponse attendue : A

Pour un conducteur qui ressent ou montre des signes de fatigue, il n'existe qu'une seule solution : s'arrêter et se reposer. Il est conseillé de faire des pauses régulièrement, au moins toutes les deux heures.

Question suivante

Le candidat peut poursuivre son entraînement en cliquant sur « Question suivante » ou y mettre fin en cliquant sur « Terminer l'entraînement et afficher les statistiques » :

Se préparer aux attestations de sécurité routière (ASSR1, ASSR2, ASR, AER) ASSR1 SE PRÉPARER À L'ASSR1

ASSR1 | ASSR2 | ASR | AER

Thèmes sélectionnés : Circulation | Développement durable | Santé et conduites à risque Terminer l'entraînement et afficher les statistiques

Santé et conduites à risque | Connaître les effets de la fatigue



Cette conductrice est fatiguée :

- Elle doit faire une pause toutes les deux heures.
- Elle peut boire un café pour se réveiller.
- Elle peut continuer de rouler sans s'arrêter.

**Correct** Réponse attendue : A

Pour un conducteur qui ressent ou montre des signes de fatigue, il n'existe qu'une seule solution : s'arrêter et se reposer. Il est conseillé de faire des pauses régulièrement, au moins toutes les deux heures.

Question suivante

Si le candidat choisit de terminer son entraînement, la page suivante lui donne ses statistiques de réussite et d'échec sur les thèmes sélectionnés :

Se préparer aux attestations de sécurité routière (ASSR1, ASSR2, ASR, AER) ASSR1 SE PRÉPARER À L'ASSR1

ASSR1 | ASSR2 | ASR | AER

## Cet entraînement est terminé

Commencer un nouvel entraînement

### Statistiques de l'entraînement



© Réseau Canopé - 2022 Mentions légales Accessibilité

→ Si le candidat choisit « **Je me teste à l'ASSR1** », il est placé dans les conditions réelles de l'examen : 20 questions sont posées avec un temps de réponse de 45 secondes. Les commandes du « Player vidéo » ne sont pas affichées. Il n'y a pas de correction automatique après chaque question mais le corrigé complet est affiché en fin d'épreuve ainsi que les statistiques de réussite et d'échec :

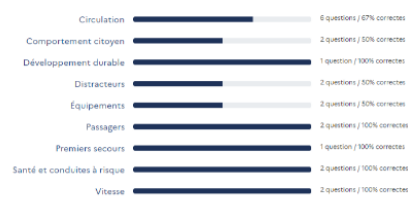
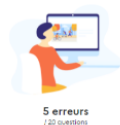
Se préparer aux attestations de sécurité routière (ASSR1, ASSR2, ASR, AER) ASSR1 SE PRÉPARER À L'ASSR1

ASSR1 | ASSR2 | ASR | AER

## Bravo ! Vous avez réussi

Commencer un nouveau test Commencer un nouvel entraînement

### Statistiques du test



© Réseau Canopé - 2022 Mentions légales Accessibilité

### Résultats du test

Question 1 | Premiers secours | Savoir se protéger, protéger



J'arrive sur les lieux d'un accident :

- Je cours tout de suite vers la victime pour la secourir.
- Je commence par observer la situation.**
- Je regarde si la situation est dangereuse pour ma sécurité.**

**Correct** Réponses attendues : B, C

Face à un accident, je n'agis pas immédiatement. Je commence par observer la situation en repérant si elle présente un risque de sur-accident ou pas pour moi et la victime. Si elle présente un risque, je n'interviens pas et j'appelle les secours. Si je peux supprimer le danger, je protège la zone en la balisant à l'aide de tous les moyens à disposition. Je ne déplace pas la victime. Si je ne peux pas protéger la zone, je procède à un dégagement d'urgence de la victime. Je prévient ensuite les secours et parle au blessé pour le rassurer. Pour être vu, je mets mon gilet auto-réfléchissant.