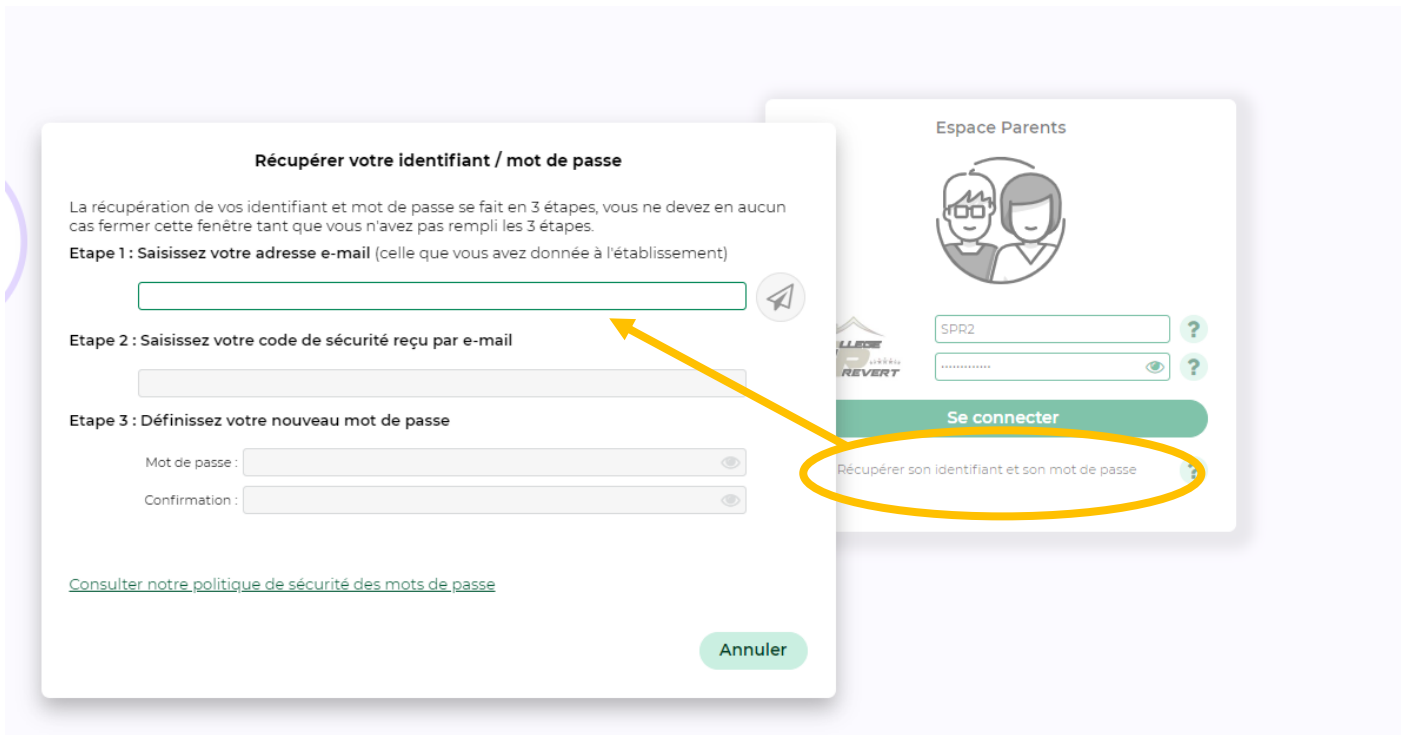




COMMENT RECUPERER VOTRE IDENTIFIANT OU MOT DE PASSE ? (Parents / élèves)

-Rejoindre le site Pronote <https://0132007l.index-education.net/pronote/parent.html>

- Allez sur l'**espace PARENTS**.
- Cliquez sur « **recupérer son identifiant et son mot de passe** »
- Une fenêtre s'ouvre (*voir ci-dessous*)
- Vous devez **saisir votre email** (étape 1)
- Vous allez recevoir **un code** par email, il faudra le saisir à l'**étape 2**
- Ensuite vous pourrez redéfinir votre mot de passe (étape 3)



Cette procédure fonctionne aussi pour les élèves, via l'espace ELEVES

Si votre enfant a perdu son identifiant ou mot de passe, vous pouvez aussi réinitialiser vous-même, à partir de l'espace Parents.

- **A partir de votre espace parent**, onglet « **informations personnelles** », puis onglet « **compte enfant** », dans « **infos du compte** », vous pouvez alors modifier le mot de passe de votre enfant.
- A partir de votre smartphone : dans « **informations personnelles** », puis « **compte** »