

Comment fonctionne la rubrique "Parcours" dans Chamilo ?

Tutoriel à destination des élèves et des familles

Point 1 : Se connecter à Chamilo et au cours souhaité

- Se rendre sur le site du collège : <http://www.clg-jeanbernard-salon.ac-aix-marseille.fr/spip/>
- Cliquer sur le bouton Chamilo en haut à droite
- S'identifier avec les codes Sercol d'origine (étiquette collée dans le carnet)
- Rentrer dans le cours souhaité (exemple : « 5e1—cours d'histoire-géographie »)

Point 2 : Ouvrir la rubrique « Parcours »

La rubrique « Parcours » est un outil dans lequel ton professeur va afficher le plan de ton cours et les documents à consulter.

Petite remarque: l'un des parcours peut être affiché sur la page d'accueil du cours sélectionné, si ton professeur a activé cette fonction. (Exemple ici)



S'il n'a pas posté le parcours voulu sur la page d'accueil, clique sur « Parcours » pour y avoir accès. Après avoir cliqué sur « Parcours », la fenêtre suivante s'ouvre :

Titre	Progression	Action
Geo, Ch3, L'eau et l'énergie, des ressources à ménager	<div style="width: 50%;"><div style="background-color: green; width: 50%;"></div>50%</div>	

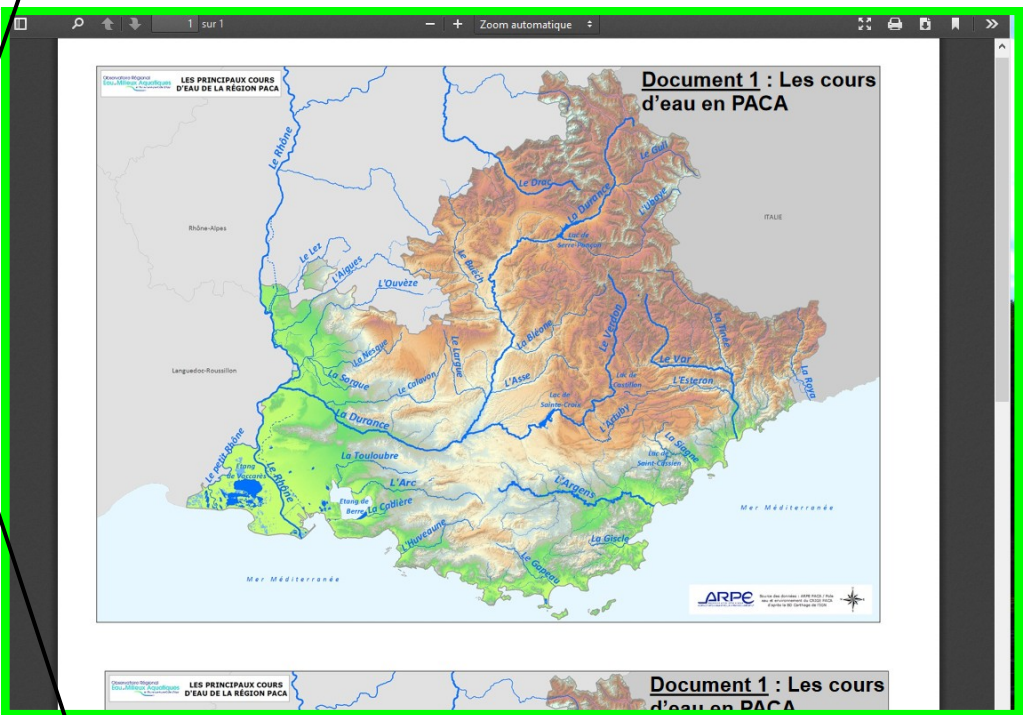
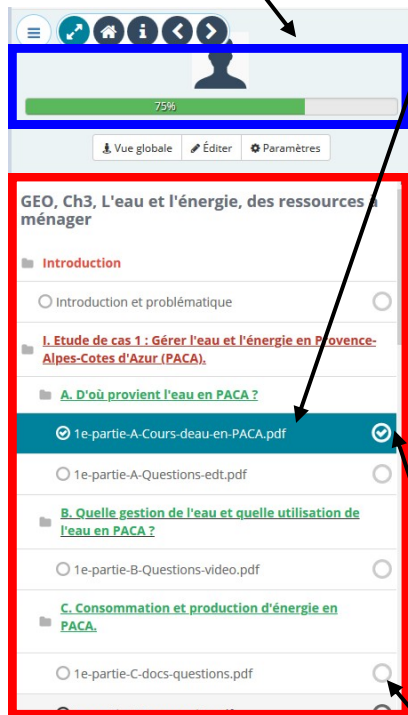
Tu cliques sur le titre du parcours que tu suis : ici « Géo, ch3, l'eau et l'énergie, des ressources à ménager » par exemple.

Point 3 : La page du cours et les différentes icônes

Lorsque tu as cliqué sur le cours, la page ci-dessous s'ouvre et tu vas y trouver tous les éléments de ton cours. Voici le détail :

Ici, tu as ta progression dans le cours. Elle augmente à force de déverrouiller des documents

Lorsque je clique sur un document dans le plan de cours (partie de gauche), il s'affiche à côté (partie de droite).
Remarque : Pour pouvoir consulter certains documents, il faut avoir vu le précédent et que le professeur l'est déverrouillé. (voir point 5 si tu as un problème).



Ici, tu trouve le titre et le plan du cours, avec les documents et les consignes, classés dans chaque partie.

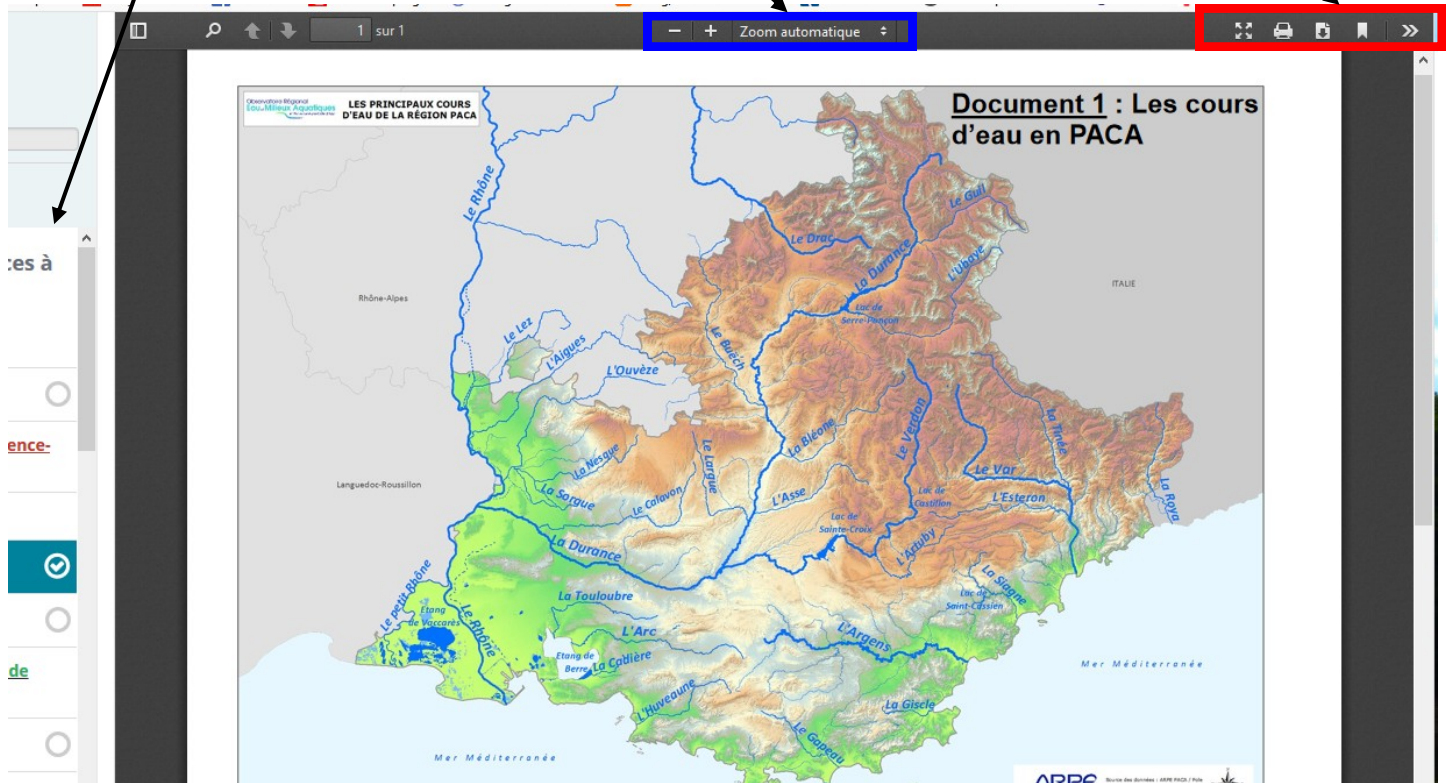
Quand j'ai consulté mon document, une petite « tilde » apparaît à côté. Si le rond est vide, c'est que le document n'a encore pas été consulté.

Point 4 : Les icônes sur le documents de travail.

Un zoom a été fait sur un document de travail. On retrouve à gauche une partie du plan de cours ([ici](#)). Le but est de vous présenter les icônes qui vont vous servir.

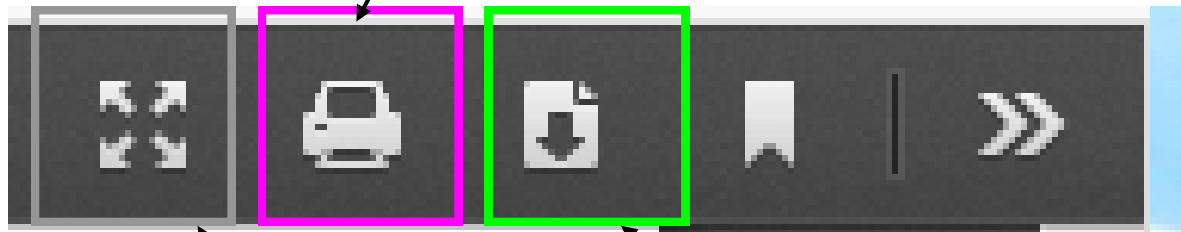
Outils pour zoomer ou dézoomer sur le document.

Ici, des icônes pour télécharger, imprimer ou mettre le document en pleine page. (Voir en bas de cette page pour le détail).



Détail de la fonction des icônes :

Avec cette icône, tu pourras imprimer le document (si une imprimante est connectée à l'ordinateur)



Avec cette icône, tu pourras mettre le document en plein écran. Fait « échap » (touche en haut à gauche du clavier) pour revenir en arrière.

Avec cette icône, tu pourras télécharger le document sur ton ordinateur (pour le consulter sans être sur Chamilo)