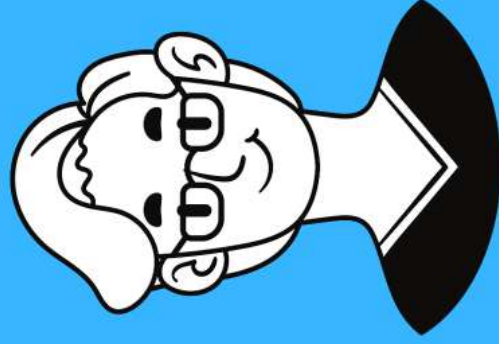


Activer mon compte eduprovence

Département des Bouches du Rhône



Pour activer ton compte, va sur le site Internet : office.com et clique sur Connexion



- 1- Vous avez eu un contact avec l'ATI du collège,
- 2- il vous a confirmé que le compte eduprovence a été réinitialisé
- 3- Vous êtes en possession du mot de passe temporaire
- 4- Connectez-vous sur office.com



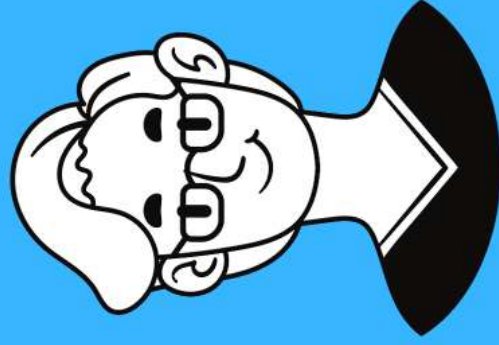
Office est maintenant

Le tout nouveau Microsoft 365
et collaborer en un seul endroit

Connexion

Inscrivez-vous à la version

Tape l'identifiant
fourni par ton
college



Microsoft

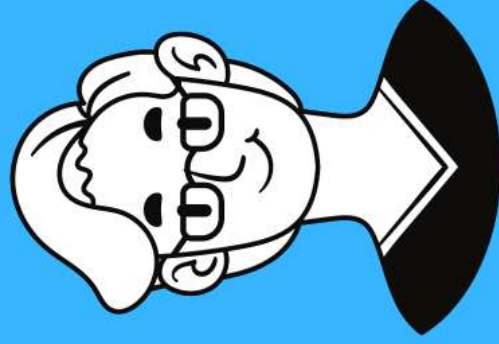
Se connecter

Identifiant@eduprovence.fr

Votre compte n'est pas accessible ?

Connexion avec une clé de sécurité ?

Tape le mot de
passe temporaire
fourni par ton
college



← mcqueenf@eduprovence.fr

Entrez le mot de passe

mot de passe temporaire

J'ai oublié mon mot de passe

Se connecter

Direction de l'Education et des Collèges - Service
Informatisation des Collèges

mcqueenf@eduprovence.fr

Mettre à jour votre mot de passe

Vous devez mettre à jour votre mot de passe, car vous vous connectez pour la première fois ou votre mot de passe a expiré.

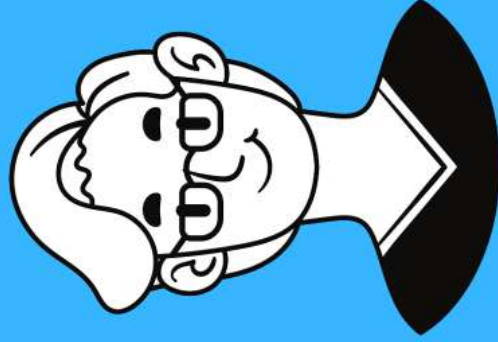
Mot de passe actuel **fourni par le collège**

Nouveau mot de passe **que tu as choisi**

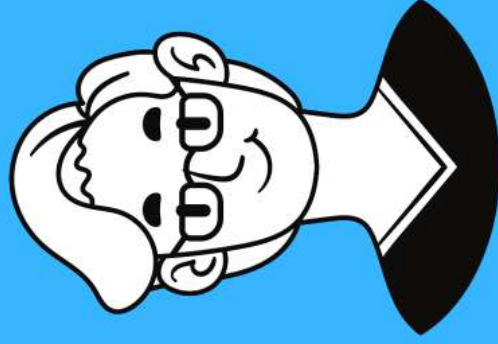
Confirmer le mot de passe **que tu as choisi**

[Se connecter](#)

Personnalise ton mot de passe



Quand tu arrives sur
cette page,
clique sur suivant



Plus d'informations requises

Votre organisation a besoin de plus d'informations
pour préserver la sécurité de votre compte

[Utiliser un autre compte](#)

[En savoir plus](#)

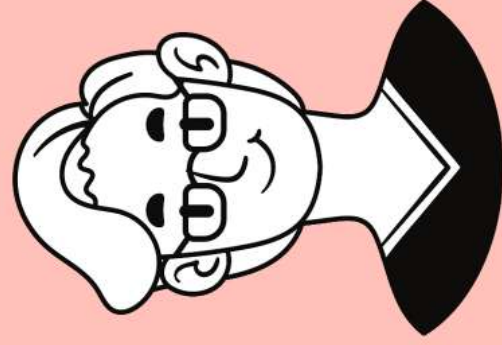
[Suivant](#)

Direction de l'Education et des Collèges - Service
Informatisation des Collèges

Si tu oublies ton mot de passe, tu pourras répondre à des questions pour le changer. Il faut donc choisir les questions et les réponses maintenant.

Je te conseille de répondre sérieusement à ce questionnaire !

Remplis ce questionnaire



Protéger votre compte

Votre organisation requiert la configuration des méthodes suivantes pour prouver qui vous êtes.

Questions de sécurité

Sélectionner une question	▼
Inscrire la réponse	
Sélectionner une question	▼
Inscrire la réponse	
Sélectionner une question	▼
Inscrire la réponse	

Opération réussie

Bravo ! Vous avez correctement configuré vos informations de sécurité, poursuivant la connexion.

Méthode de connexion par défaut :

? Questions de sécurité
...

Bravo
c'est terminé !

Ton compte est
maintenant actif !

