

Consignes de réalisation du diaporama

1. Le diaporama doit commencer par une page de titre portant le **titre** de l'exposé, le **nom** et la **classe** des élèves auteurs du diaporama, éventuellement une **illustration** en relation avec le thème.

2. **FACULTATIF** Le diaporama doit se poursuivre avec une page présentant une **introduction** (avec ou sans illustration).

3. Le diaporama doit comporter au maximum 4 pages de documents qui serviront de support lors de la présentation orale: une seule **illustration** choisie par page avec sa **source** (éviter au maximum le texte).

4. Le diaporama doit comporter une page de **conclusion rédigée** qui reprendra les idées essentielles de l'exposé :

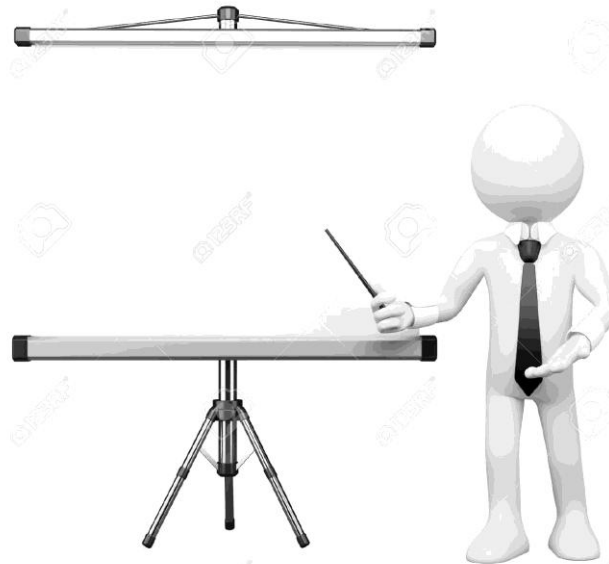
- le **texte** de la conclusion (4 à 5 lignes maximum) est rédigé de façon personnelle ;
- le **texte** est correct d'un point de vue scientifique ;
- le **texte** est rédigé correctement (orthographe, syntaxe...).

5. Les documents utilisés doivent être

- **pertinents** : ils apportent une information importante et correspondent au sujet traité ;
- accompagnés d'un **titre** et de leur **source**.

TITRE

AUTEURS ET CLASSE



Plan de l'exposé

Page facultative



- Introduction
- 4 diapositives maximum
- Conclusion

Introduction

Page facultative

- **Annoncer le sujet**
- **Expliquer le sujet**
en développant en 2 phrases maximum





Développement de l'exposé

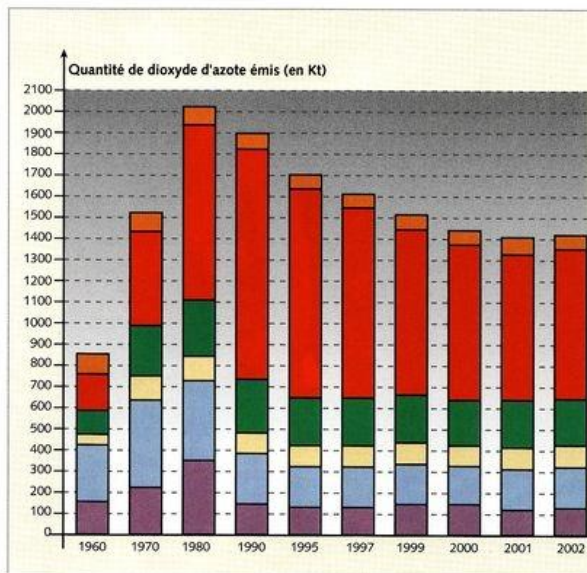
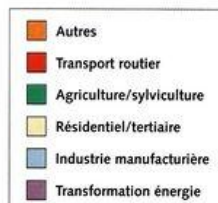


1. Les causes de la pollution atmosphérique

■ La concentration de certains gaz comme le dioxyde de carbone, le dioxyde de soufre, les oxydes d'azote dans l'atmosphère a augmenté depuis la révolution industrielle. Les deux principales sources d'émission de ces gaz sont le transport et l'industrie.

■ Les oxydes d'azotes, comme le dioxyde d'azote (NO_2) et le monoxyde d'azote (NO), sont émis par les moteurs des automobiles et les chaudières des différentes industries.

■ Ces gaz sont aussi produits à l'intérieur des maisons par l'utilisation de chauffage au fioul, de cuisinière au gaz et par la consommation de cigarettes.



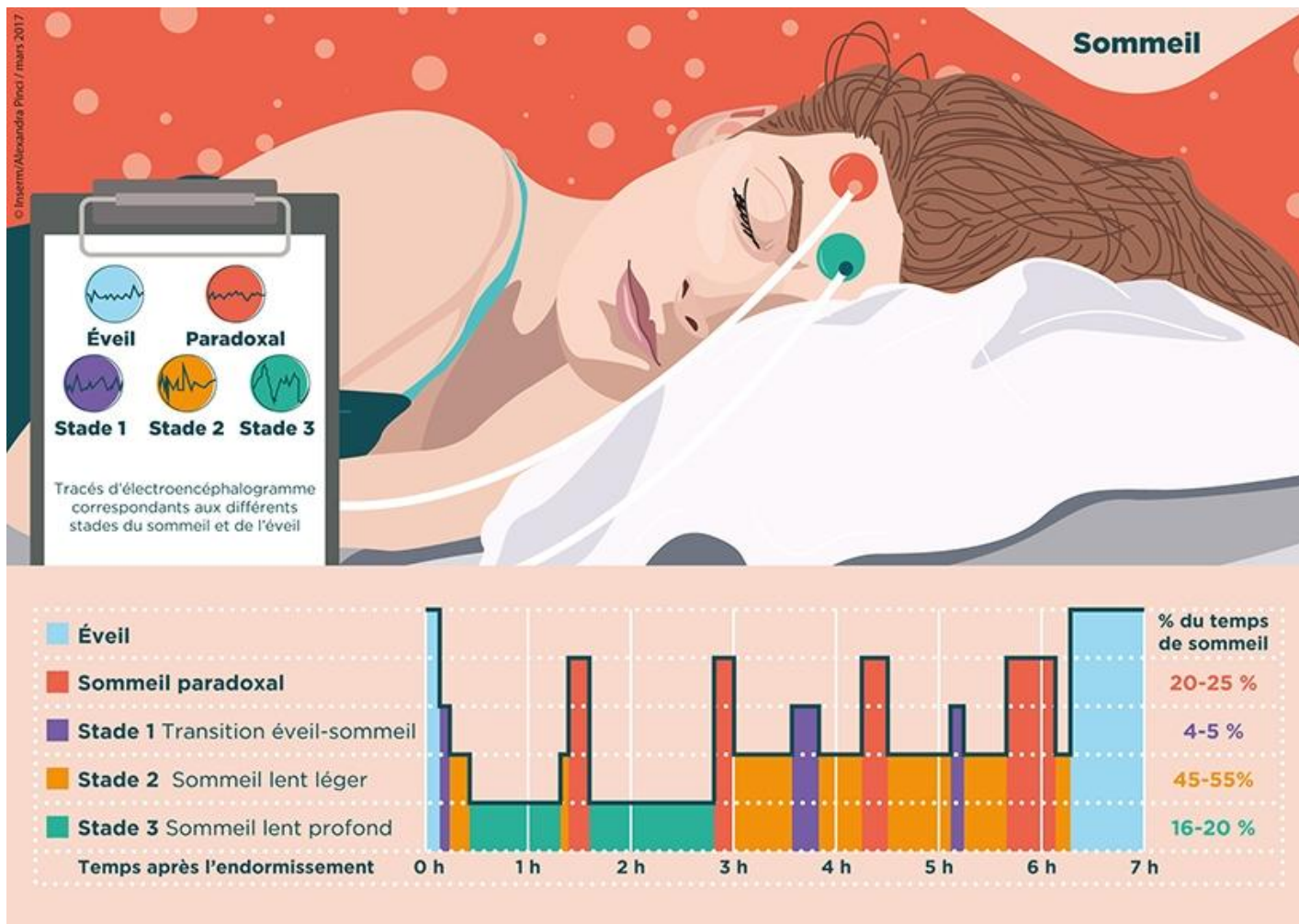
▲ Les émissions de dioxyde d'azote en France métropolitaine de 1960 à 2002.

Belin, 2008

**Les références des documents utilisés sont écrits sous le document :
on appelle ça une source !**



Titre du document



<https://www.inserm.fr/information-en-sante/dossiers-information/sommeil>

CONCLUSION

C'est le bilan de votre travail



- 4 lignes maximum
- Donner l'idée principale et ce que vous en pensez
- Reprendre les informations essentielles
- Proposer une nouvelle piste de travail ?
- Faire un parallèle avec un événement dans l'actualité ?
- Ce résumé sera, s'il est correct, copié par vos camarades.

copié collé interdit



MOTS CLEFS

- Vaccin : méthode préventive consistant à injecter un antigène pour permettre l'acquisition d'une mémoire immunitaire. Il permet d'obtenir une réponse plus rapide et plus efficace.
- Energie fossile : énergie dont le temps de formation est très long en comparaison à sa durée d'exploitation (exemple : pétrole...).
- ...
- ...



SOURCES DOCUMENTAIRES



- WIKIPEDIA
- CHAMILO
- GOOGLE IMAGES
- YAHOO SEARCH

NON



SOURCES DOCUMENTAIRES



- Site de l'INSERM sur la vaccination

<http://www.inserm.fr/thematiques/immunologie-inflammation-infectiologie-et-microbiologie/dossiers-d-information/vaccins-et-vaccination>

- ...
- ...

