

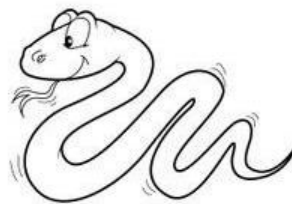
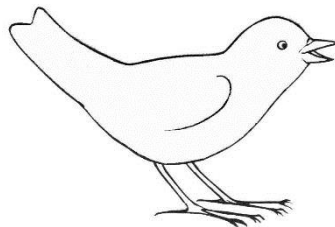
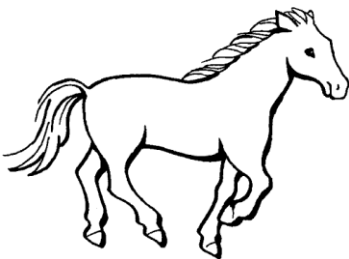
DEFI N° 3 – classe CM1

**1. L'animal imaginaire**

sur 10 points

A l'occasion de la création d'un nouveau dessin animé, un producteur décide que le personnage principal sera un animal imaginaire avec 8 têtes et 20 pattes. Pour composer cet animal fantastique, il a le choix entre ces 3 animaux : chevaux, oiseaux, serpents.

**Trouve 2 solutions.**



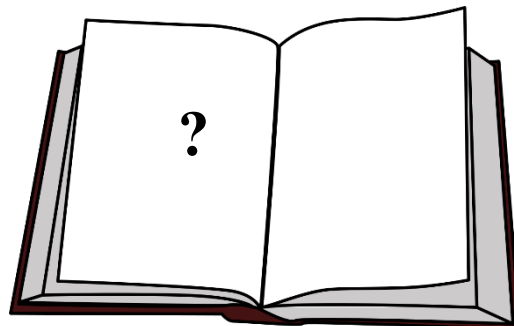
**2. Le mystère des pages**

sur 10 points

Un livre est ouvert sur une table.

- le numéro de la page de gauche se termine par 1.
- le numéro de chaque page est composé de 3 chiffres.
- le total des chiffres de la page de gauche et de droite est égal à 25.

**Quel est le numéro de la page de gauche. Trouve 3 possibilités.**



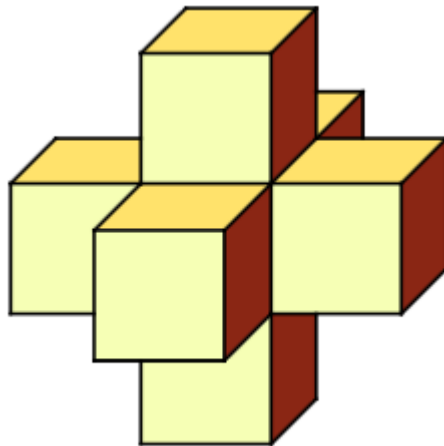
**3. L'assemblage**

**Sur 10 points**

Ce solide est composé de cubes identiques collés entre eux.

On veut coller une gommette sur chaque face.

**Combien faut-il de gommettes ?**



**DEFI N° 3 CM1 - Fiche réponse**

Ecole :

Enseignant :

Classe :

**1. L'animal imaginaire (10 points)**

Il faut \_\_\_\_\_ chevaux, \_\_\_\_\_ oiseaux et \_\_\_\_\_ serpents.

Il faut \_\_\_\_\_ chevaux, \_\_\_\_\_ oiseaux et \_\_\_\_\_ serpents.

**2. Le mystère des pages (10 points)**

La page de gauche peut avoir

le numéro \_\_\_\_\_

ou le numéro \_\_\_\_\_

ou le numéro \_\_\_\_\_.

**3. L'assemblage (10 points)**

On peut coller \_\_\_\_\_ gommettes sur cet assemblage.

**Nous avons choisi le problème N° ..... comme PROBLEME BONUS**

**Score : ..... points**