

Outils numériques et fonction de direction

REFERENTIEL METIER DU DIRECTEUR D'ECOLE

Responsabilités pédagogiques	Responsabilités relatives au fonctionnement de l'école	Relations avec les parents et les partenaires de l'école
<p>Cadre réglementaire du PE :</p> <ul style="list-style-type: none"> - référentiel de compétences professionnelles - directives ministérielles (l'utilisation du numérique, le numérique au service de l'école de la confiance) - socle commun de compétences 	<p>Sécurité de l'école :</p> <ul style="list-style-type: none"> - Wifi - Dispositifs de filtrage - Chartes d'utilisation - Droit au respect de la vie privée, droit à l'image, droit à la propriété - RGPD 	<p>Le Web-mail</p>
<p>Compétences spécifiques à valider :</p> <ul style="list-style-type: none"> - CRCN : pilotage de la mise en oeuvre 	<p>Répartition des moyens et organisation des services</p>	<p>L'ENT et ses moyens de communication (mini-site, blogs, cahier de liaison numérique...)</p>
<p>Usages responsables et raisonnés :</p> <ul style="list-style-type: none"> - Charte d'utilisation - EMI - Usage de l'ENT 	<p>Admission, accueil et surveillance des élèves</p>	
<p>Connaissance des outils et ressources à disposition des enseignants au service des apprentissages (pédagogiques, réglementaires, recherches sur le bien-être de l'élève)</p>	<p>Sécurité des données</p>	<p>LSU et Educonnect</p>
<p>Outils de pilotage :</p> <ul style="list-style-type: none"> - Enquêtes - Evaluations DEPP 	<p>Administration de l'école</p> <p>Onde, Educonnect, Affelnet, Tribu, Apps éducation</p>	

Portail Estérel

Permet de retrouver dans un seul et même endroit les ressources précédemment accessibles par l'intermédiaire des PIA et d'ARENA.

Les avantages :

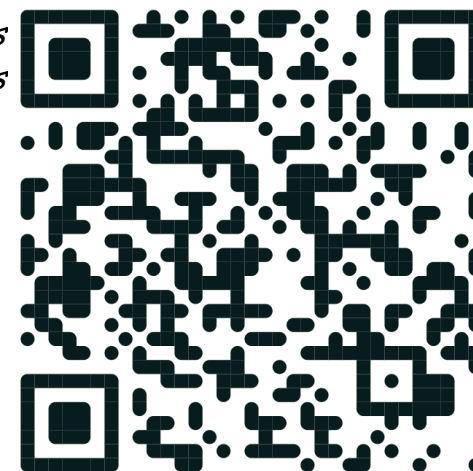
- Moteur de recherche.
 - Gestion des favoris facilitée.
 - Alertes infos disponibles pour s'informer des actualités de l'académie.
 - Entrée unique pour accéder à la majorité des applications.
- (Verdon, messagerie, BO, BA, BD, sites académique et pédagogique 13, PIA, Iprof, PNE, M@gistère, Gaïa, outils collaboratifs...)



accès portail



*à mettre dans les
favoris*



Plateforme de services numériques partagés pour
l'ensemble des agents de l'Éducation nationale.

Permet un accès national à toutes les ressources, tout au long
de la carrière, même en cas de changement d'académie,
d'établissement voire de degré.

Accessibles après authentification par son adresse professionnelle, les services
répondent aux conditions préconisées dans le cadre du règlement général de la
protection des données (RGPD).

Mes applications



Portail tubes



Classe virtuelle ...



Estérel



Verdon



Filesender



Nuage



Evento



Tchap



Tribu

Prim à bord



Prim à bord est un portail à destination des PE et des formateurs du premier degré et qui a pour vocation de mutualiser les productions et les actions de terrain.

Il propose chaque semaine des scénarios, des services et des retours d'usage du numérique à l'école primaire.

La recherche de ressources est organisée selon 5 critères :

- se former, s'inspirer ou enseigner
- par cycles
- par disciplines
- par outil
- par compétences du **CRCN** (cadre de référence des compétences numériques)

LE CADRE DE RÉFÉRENCE DES COMPÉTENCES NUMÉRIQUES 5 DOMAINES DE COMPÉTENCES



Evaluer et certifier les compétences numériques ? **PIX** !



PIX est un service public en ligne dont l'objectif est d'évaluer le niveau de maîtrise des connaissances et de compétences numériques de chacun tout au long de la vie. Tout citoyen peut s'inscrire gratuitement sur cette plateforme, avec une adresse mail pour évaluer ses compétences numériques et les développer.



LA DIGITALE

Des services libres pour l'éducation



APPLICATIONS EN LIGNE

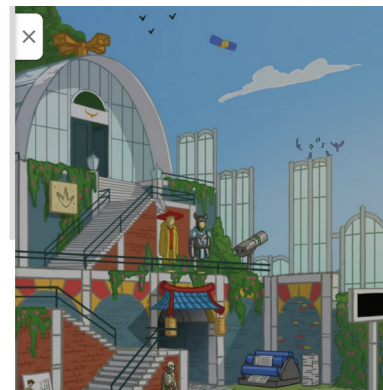
DIGISCREEN un fond d'écran interactif pour la classe Découvrir Utiliser	DIGIPAD pour créer des murs collaboratifs multimédias Découvrir Utiliser	DIGIDOC pour créer des documents collaboratifs simples Découvrir Utiliser	DIGIBUNCH pour créer des bouquets de liens Découvrir Utiliser
DIGILINK pour générer des liens raccourcis Découvrir Utiliser	DIGIPLAY pour visionner des vidéos YouTube sans distraction Découvrir Utiliser	DIGITOOLS une série d'outils d'animation simples et utiles Découvrir Utiliser	DIGISTORM pour créer des remue-ménages, des questionnaires, etc. Découvrir Utiliser
DIGICARD pour créer des compositions graphiques simples Découvrir Utiliser	DIGIWORDS pour créer des nuages de mots Découvrir Utiliser	DIGIFACE pour créer des avatars Découvrir Utiliser	DIGIREAD pour épurer les pages et les articles en ligne Découvrir Utiliser

Éditeur d'applications **libres** pour l'éducation, qui s'est donné pour objectif de rendre le numérique éducatif plus respectueux, plus accessible et plus vertueux.

Comment utiliser le numérique de manière responsable?

- › Élaborer une charte du bon usage du numérique en établissement.
- › Éduquer au média Internet, à l'usage raisonné des réseaux sociaux.
- › Analyser les outils selon les critères de conformité au RGPD.
- › Assurer la sécurité des données à caractère personnel.
- › Respecter les droits d'auteur et les droits de l'image à l'école.
- › S'appuyer sur l'espace numérique de travail (ENT).

Beneylu School
<https://ent.cime.org>



Équipement des écoles

> Classes mobiles

Actuel

- 31 tablettes pour les écoles de 15 classes ou plus
- 26 tablettes pour les écoles de 13 et 14 classes
- 24 tablettes pour les écoles de 8 à 12 classes
- 21 tablettes pour les écoles de 7 classes ou moins

Équipement prévu à échéance décembre 2024

- 48 tablettes pour les écoles de 16 à 24 classes
- 32 tablettes pour les écoles de 9 à 15 classes (EE Castellane)
- 24 tablettes pour les écoles à 8 classes
- 21 tablettes pour les écoles à moins de 8 classes

Le but est de permettre aux enseignants de proposer aux élèves 2 séances pédagogiques par semaine avec 1 tablette numérique pour 2 élèves.

> E.N.I par T.N.E

Programme d'investissement "Territoires numériques éducatifs" depuis la rentrée 2021, pour réduire la fracture numérique et accélérer la transformation numérique dans l'enseignement scolaire.

L'objectif est de traiter conjointement **l'équipement**, la formation, les **ressources numériques éducatives** et l'accompagnement à l'e-parentalité.

Ecoles marseillaises :

élémentaires > 1 ENI par classe

maternelle > 1 ENI par école

Au 12 avril 2023

écoles livrées : 49, objectif 60 d'ici la fin de l'année scolaire.

écoles formées : 14, idem

EDUGAR : interface unique d'attribution de tous les exemplaires numériques des ressources (école, classe, groupe, enseignant, élève) > Manuels, applications (Lalilo, Plume, Sondo...?), encyclopédies, contenus multimédias...

Quelques bonnes pratiques

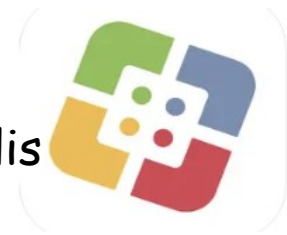
- Prioriser les outils institutionnels

- Consulter régulièrement le site de circonscription.
- Généraliser l'usage de l'adresse académique pour communiquer avec les collègues.
- Messagerie :
 - ne conserver que les messages de l'année scolaire en cours
 - archiver les messages importants dans un dossier dédié sur l'ordi de direction
 - se débarrasser des documents obsolètes, vider régulièrement la corbeille
 - rappeler aux collègues d'effacer tout document concernant les élèves des années passées. *(En ce qui concerne les photos ou vidéos, elles ne peuvent être conservées que pour les finalités pour lesquelles elles ont été collectées et dans le respect des durées définies par l'autorisation donnée.)*
 - insérer une signature numérique professionnelle (MOM)

Au quotidien :

CIME : cime@cime.org

Pour les applis des tablettes : **Self Service**, la bibliothèque d'applis



Adresse dédiée aux ENI : eni.ecoles@cime.org

VERDON : <https://appli.ac-aix-marseille.fr/verdon/>

Centre de de service et d'accompagnement, en cas de pb technique sur les outils de direction (*messagerie, ordi de direction, clé OTP, ADAGE, ADESCO, AFFELNET, LSU, LPI, ONDE, Phare, PNE ...*)

Tips :

Excel: étirer les colonnes pour accéder au contenu complet

PDF : en cas de besoin, passer par « I LOVE PDF » pour modifier, convertir, fusionner... le document depuis l'ordi ou pour transformer son téléphone en éditeur et scanner PDF.

