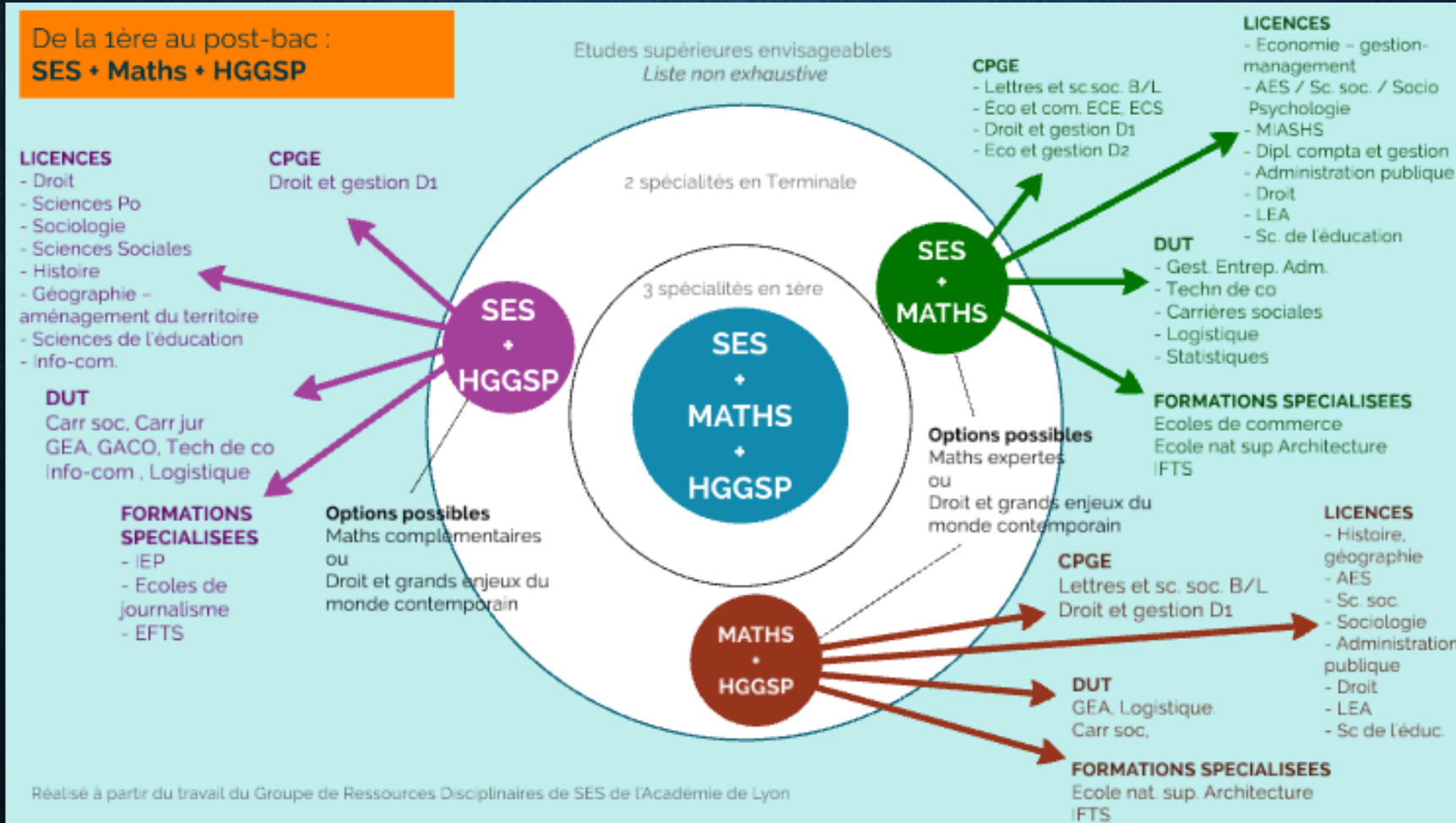
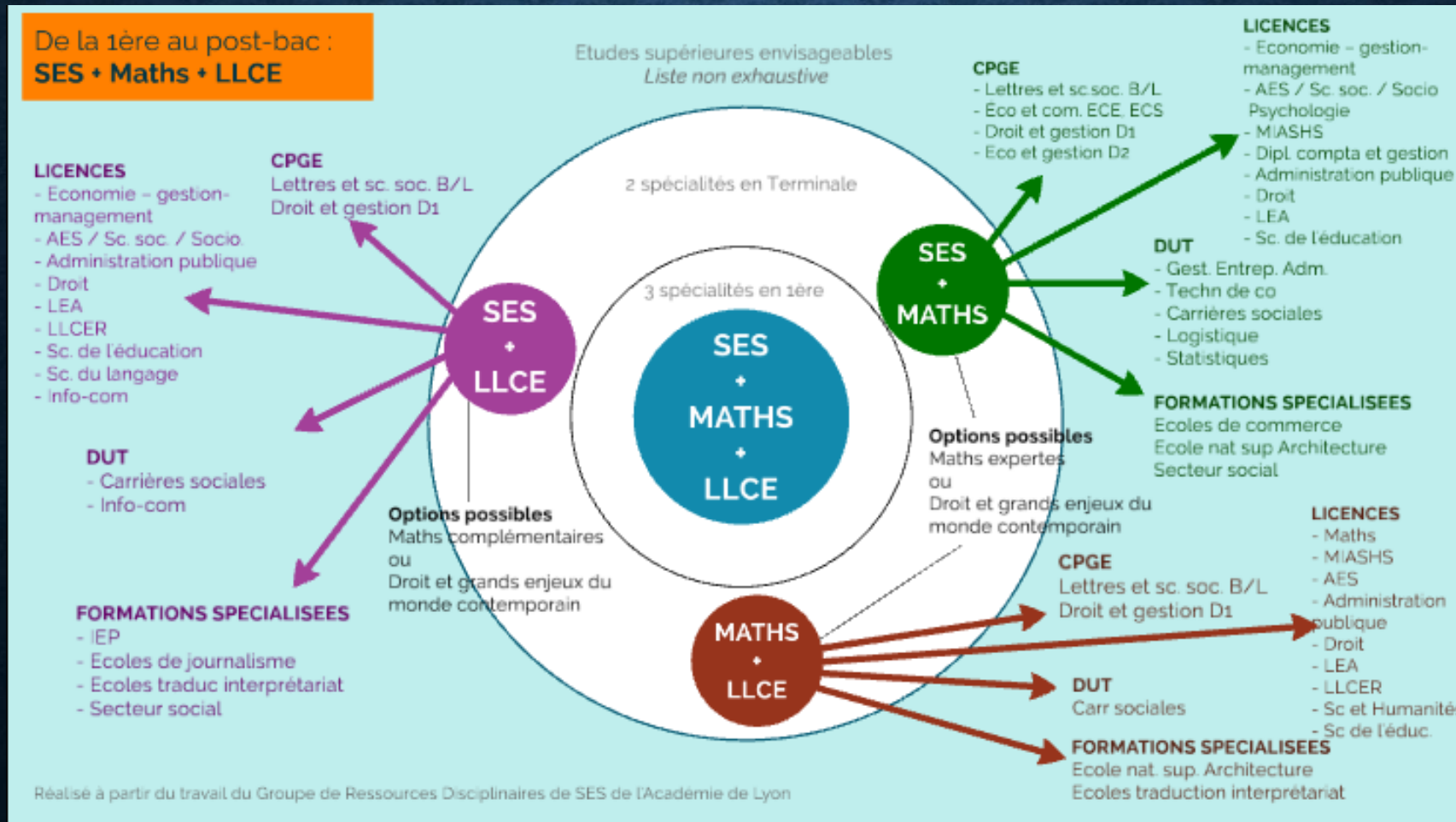


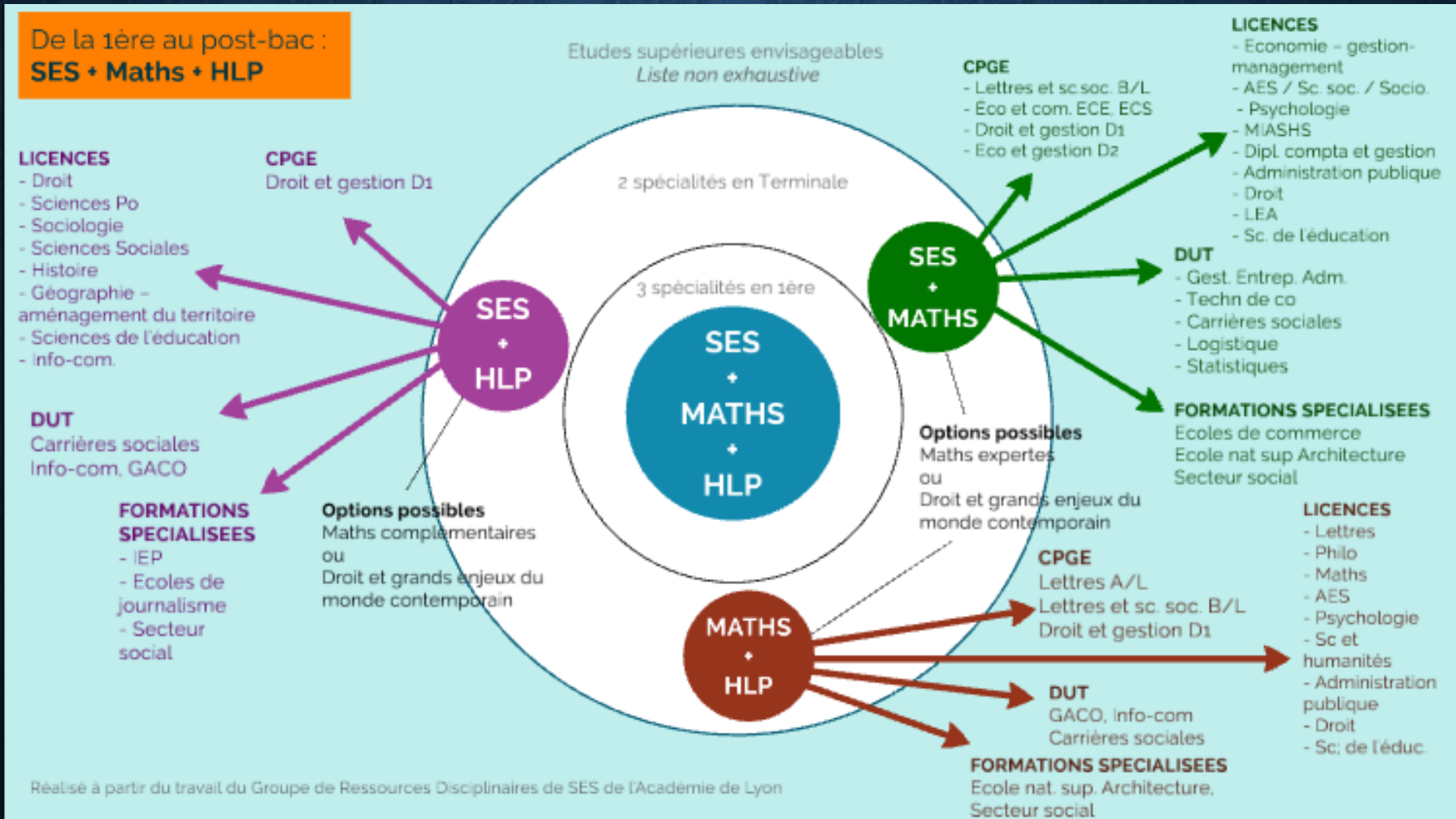
SES + MATHS + HGGSP



SES + MATHS + LLCE



SES + MATHS + HLP



SES + MATHS + PHYS CHIM

Etudes supérieures envisagées

CPGE

LICENCES

- B/L (LSS)
- ECE
- D2
- DCG
- D1

- Economie - gestion
- MSH / AES
- TOM
- Psychologie
- MIASH
- DCG
- Administration publique
- Droit
- LEA

2 spécialités de Terminale

SVT

SES + Maths

3 spécialités de 1ère

Arts

SES + MATHS + PHYSIQUE CHIMIE

DUT

- STID
- GLT
- GEA
- GACO
- Carrières sociales
- Techniques de commercialisation

LICENCES

- MIASH
- STAPS
- Psychologie
- L. AS
- PASS
- TOM
- MSH

SES + Sciences Physique et Chimiques

DUT

- GCCD
- GEII
- GEM
- PEC
- QLIO
- RT

- SGM
- Carrières sociales

Humanités LP

Maths + Sciences Physique et Chimiques

CPGE

- Ecole de commerce

SES + ARTS + HLP

Etudes supérieures envisagées

LICENCES

- Sociologie
- Sciences de l'éducation
- Sciences de l'Homme
- Droit
- Sciences Po
- Philosophie

DUT

- Carrières sociales

CPGE

- D1

ECOLES

- Formations du social

2 spécialités de Terminale

SVT

3 spécialités de 1ère

Arts

SES
+
ARTS
+
HLP

Humanités LP

SES
+
Arts

Arts
+
Humanités
Lettres
Philo

LICENCES

- Information Communication
- Double licence droit et arts

DUT

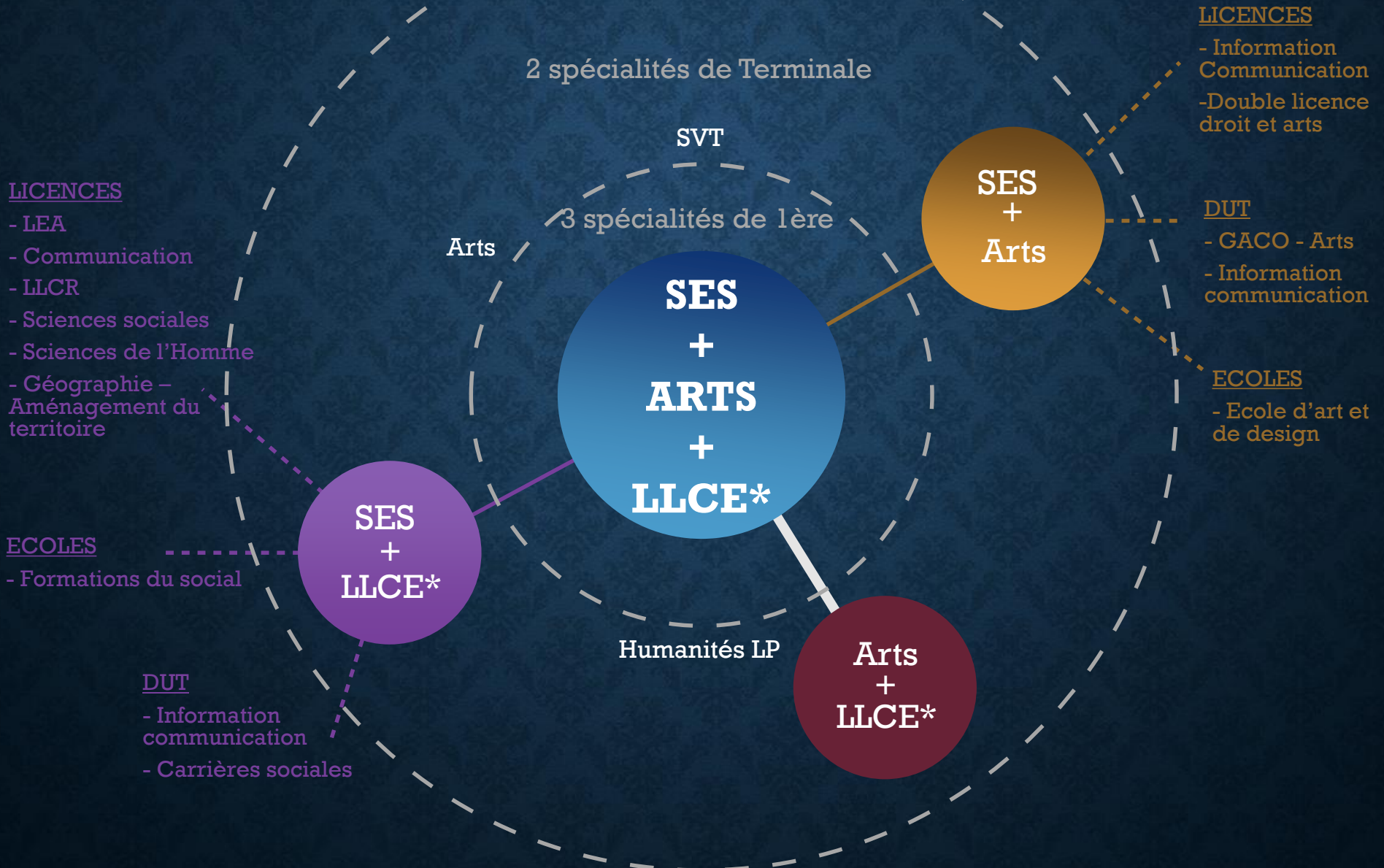
- GACO - Arts
- Information communication

ECOLES

- Ecole d'art et de design

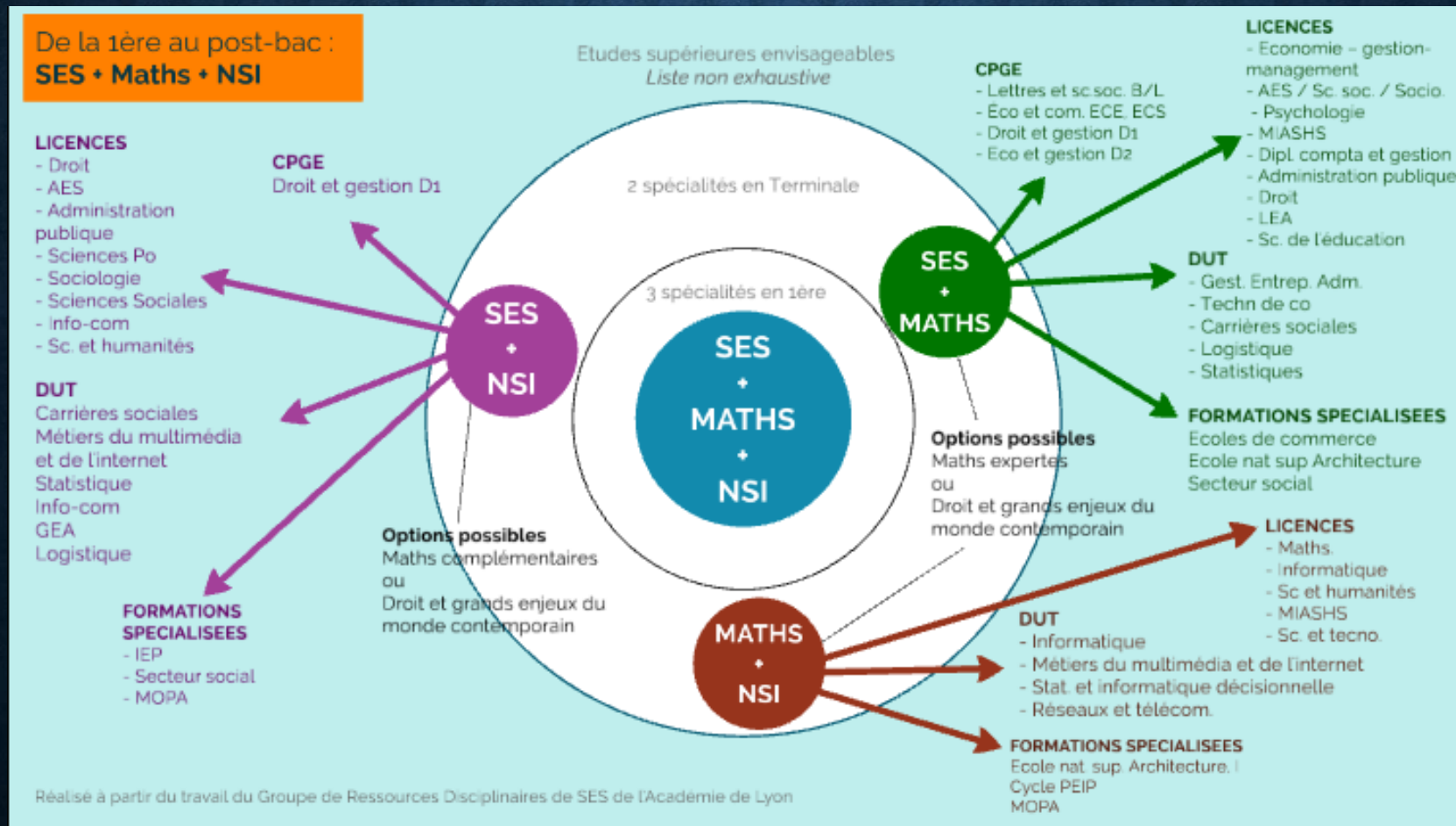
SES + ARTS + HLP

Etudes supérieures envisagées

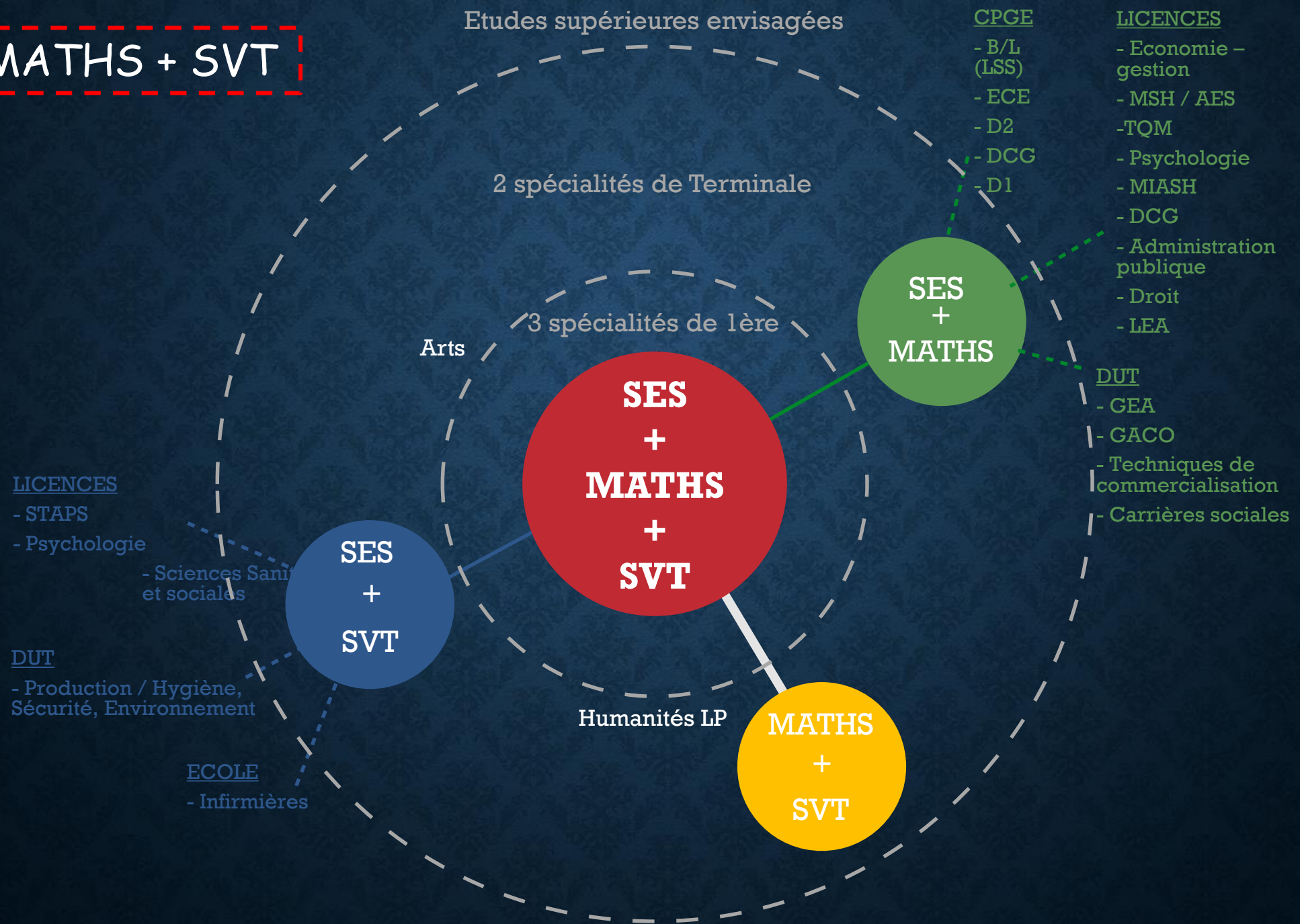


*LLCE = Langues Littératures et Cultures Etrangères

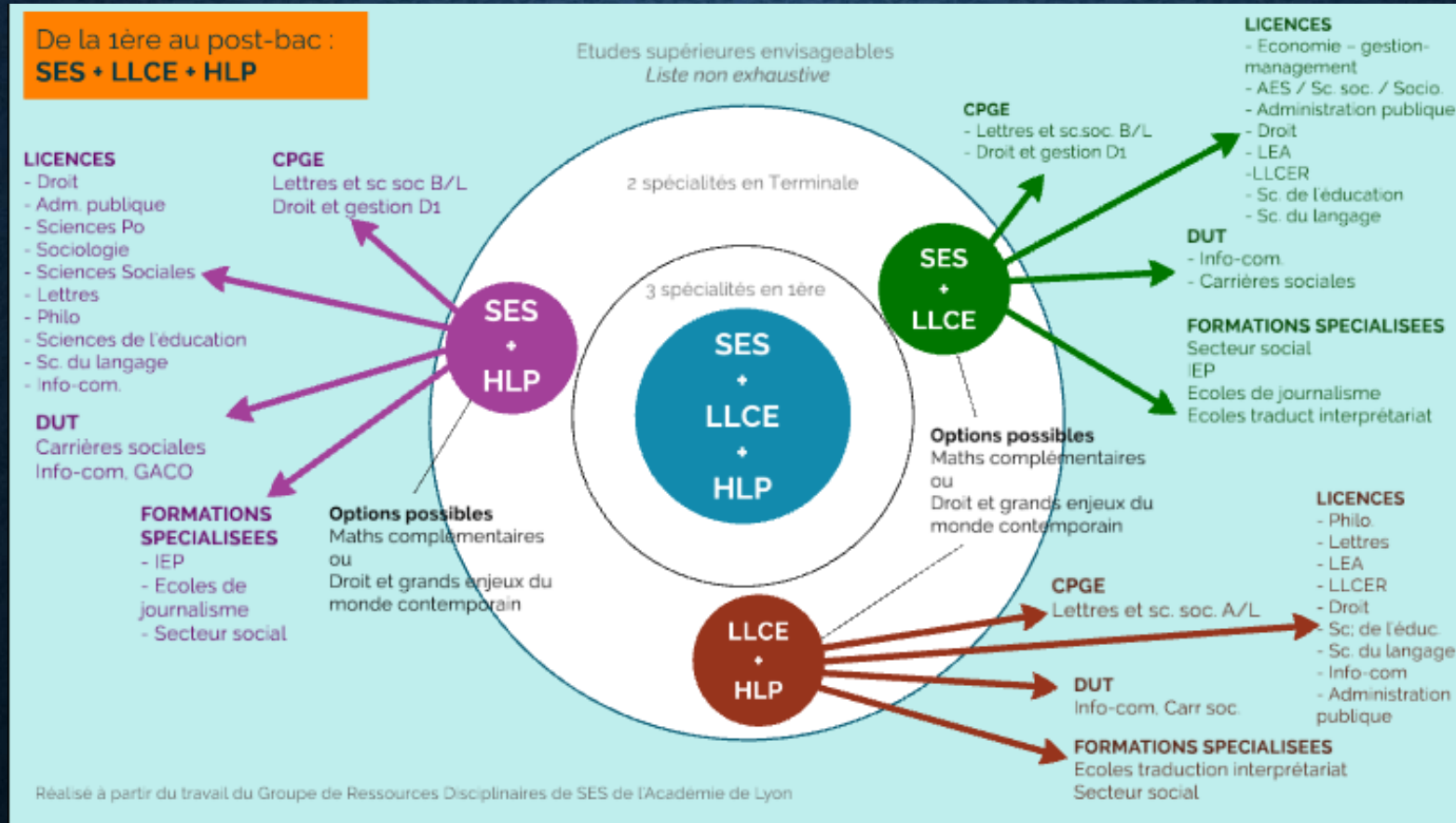
SES + MATHS + NSI



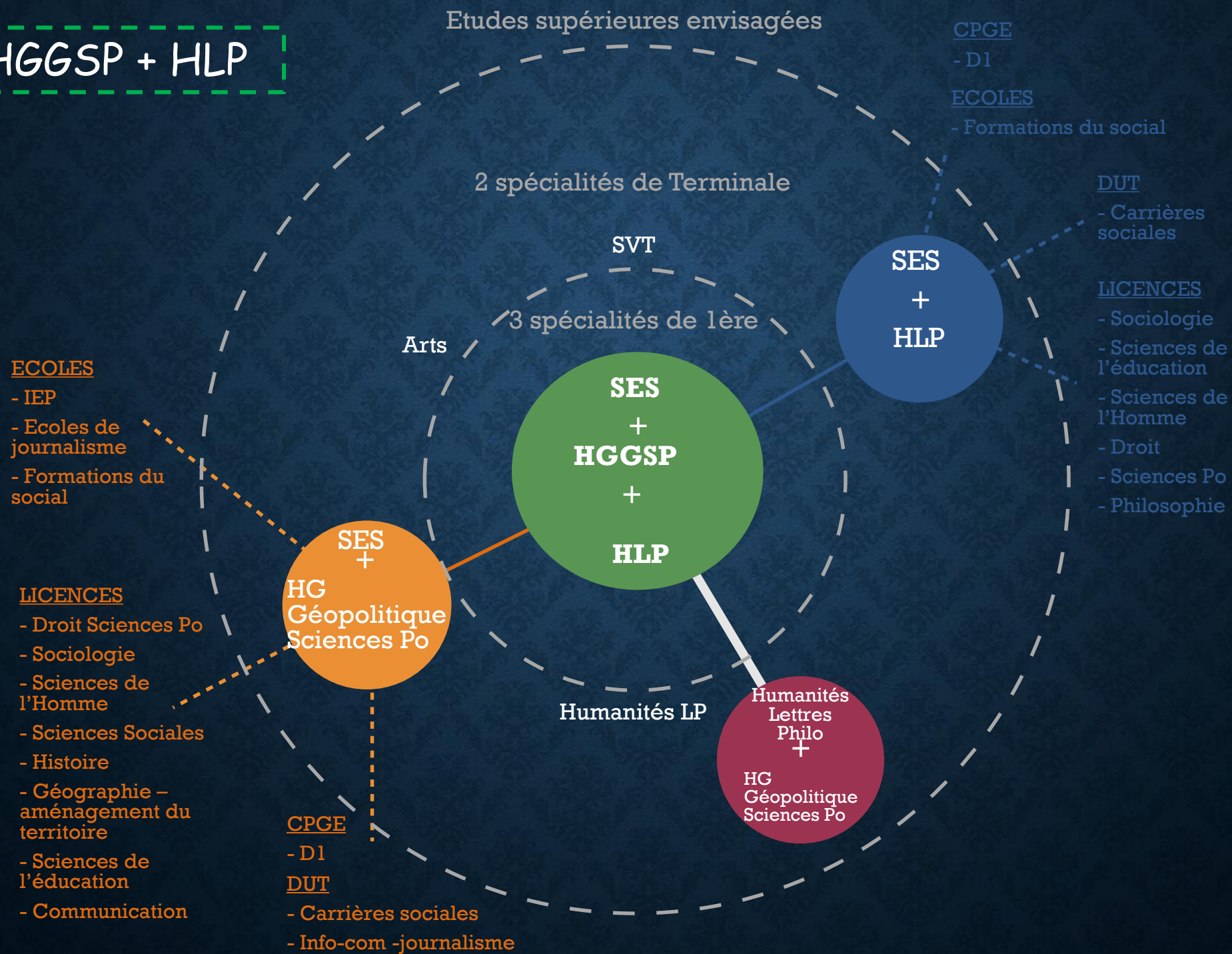
SES + MATHS + SVT



SES + LLCE + HLP

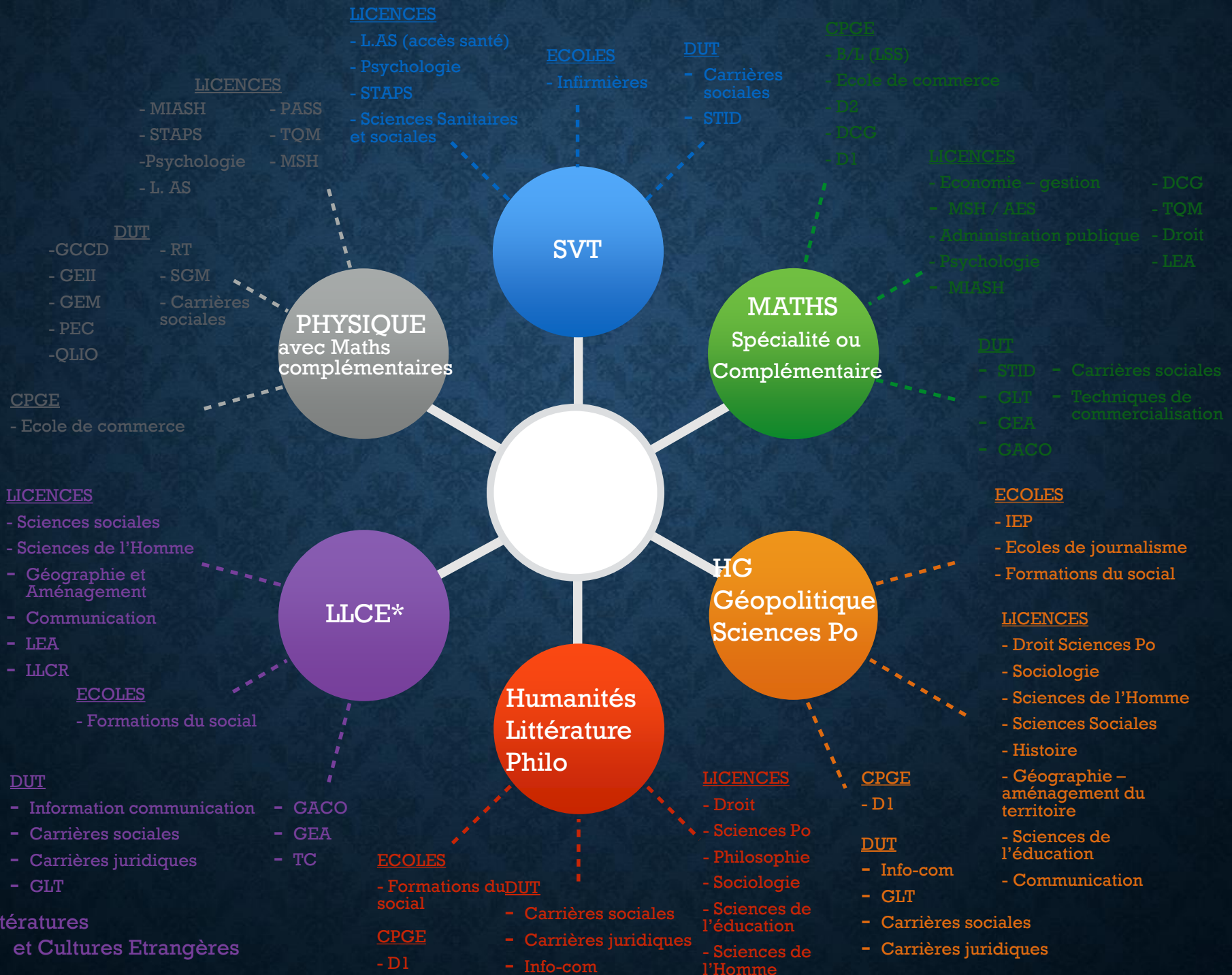


SES + HGGSP + HLP

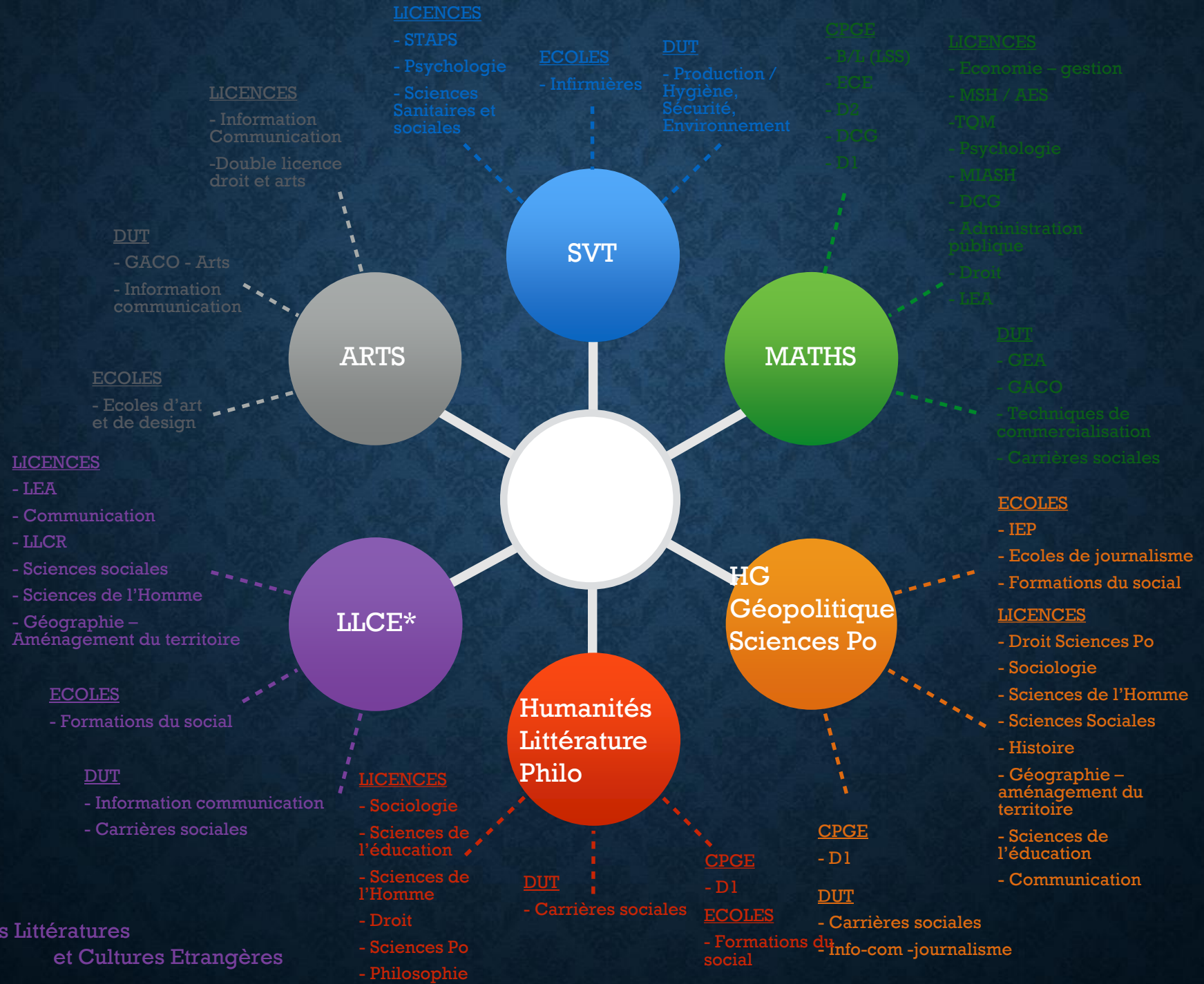


EN RESUME POUR L'ENSEIGNEMENT SCIENCES ECONOMIQUES ET SOCIALES

- Présentation sans spé ARTS
- Présentation avec spé ARTS



*LLCE = Langues Littéraires et Cultures Etrangères



*LLCE = Langues Littéraires et Cultures Etrangères