

La liste des combinaisons d'enseignements de spécialités qui suit n'est pas exhaustive.

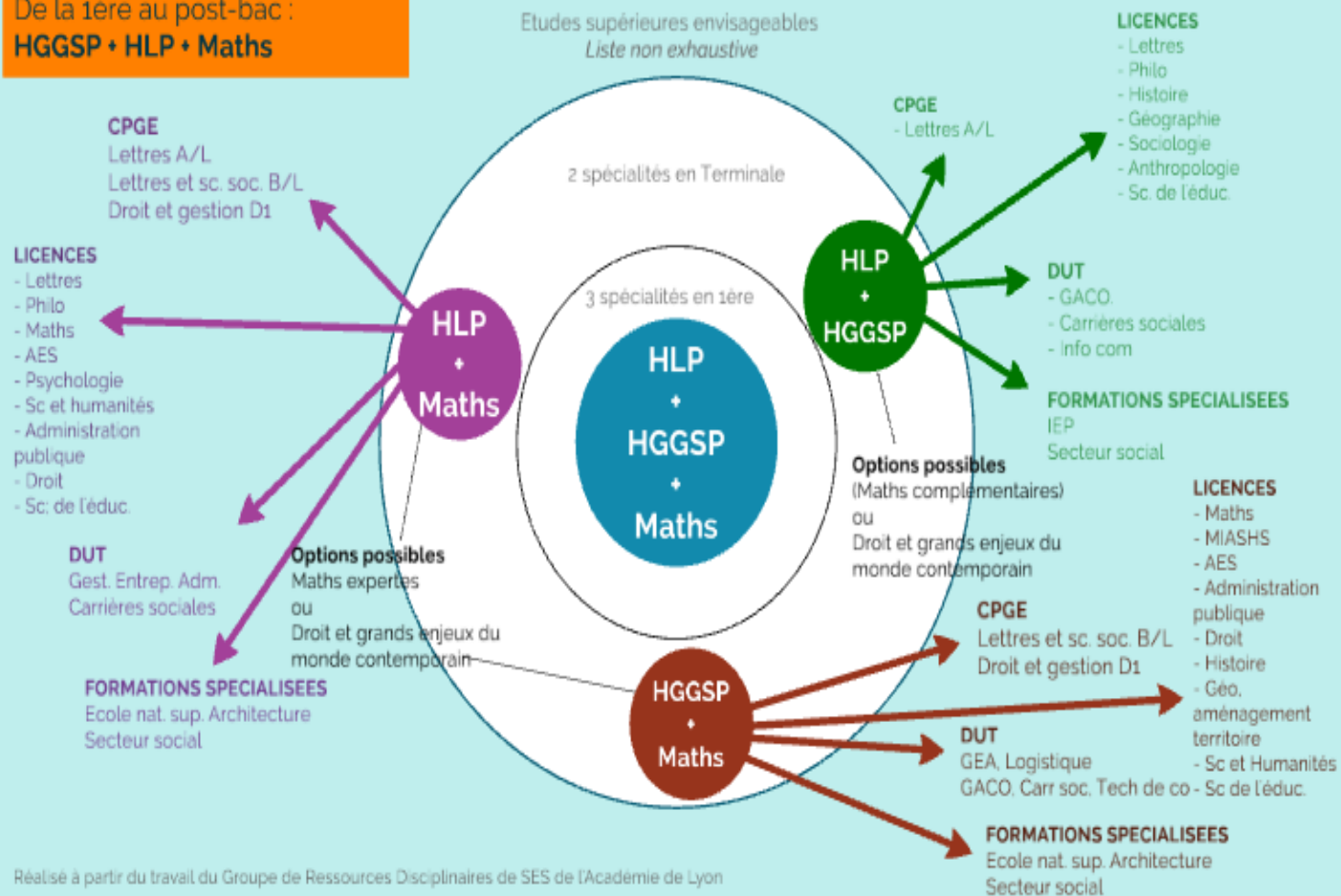
Vous pouvez vous référer au diaporama « Poursuite d'études en fonctions des filières sélectives » pour étayer votre recherche.

Tourner la page

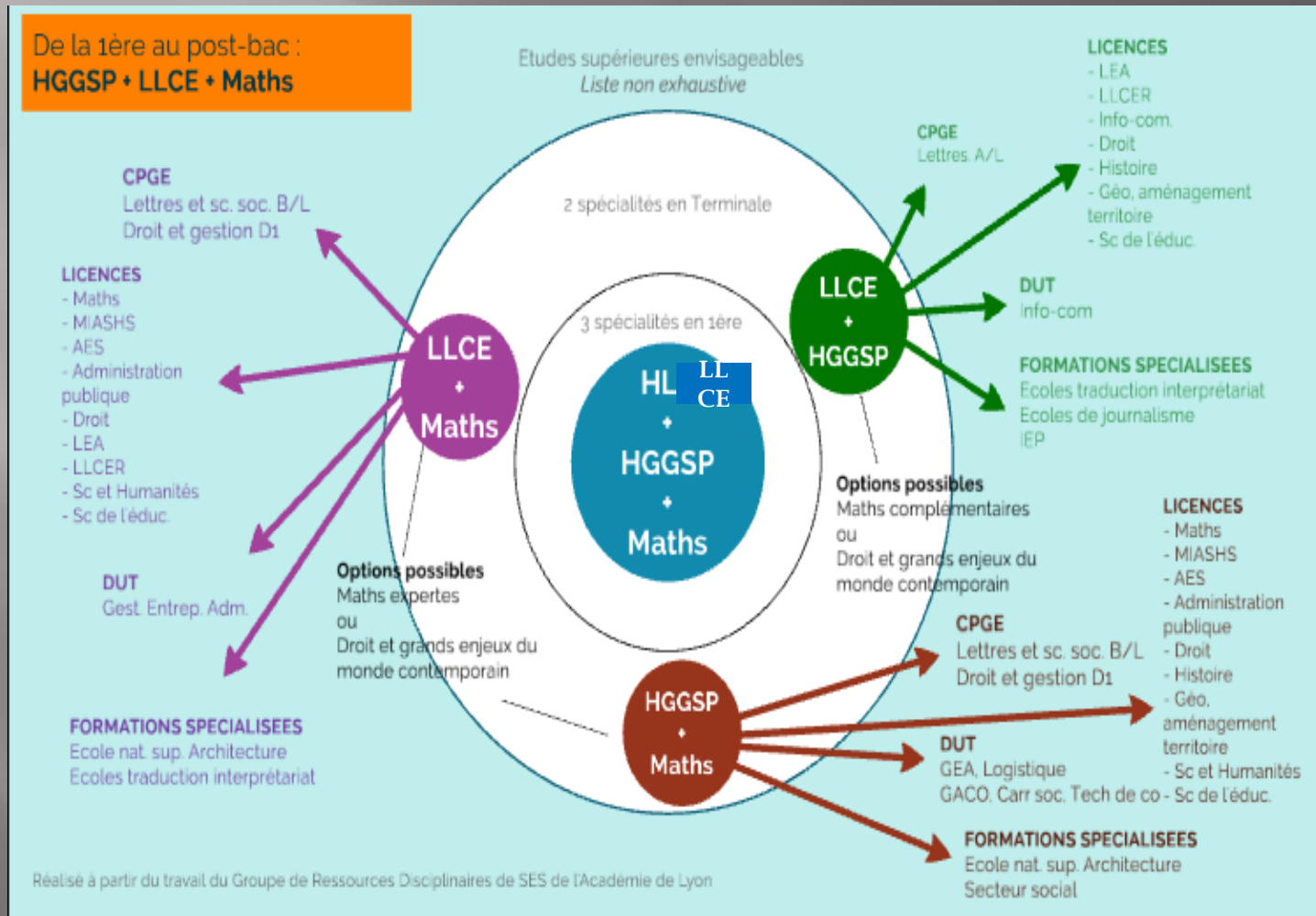


MATHS + HGGSP + HLP

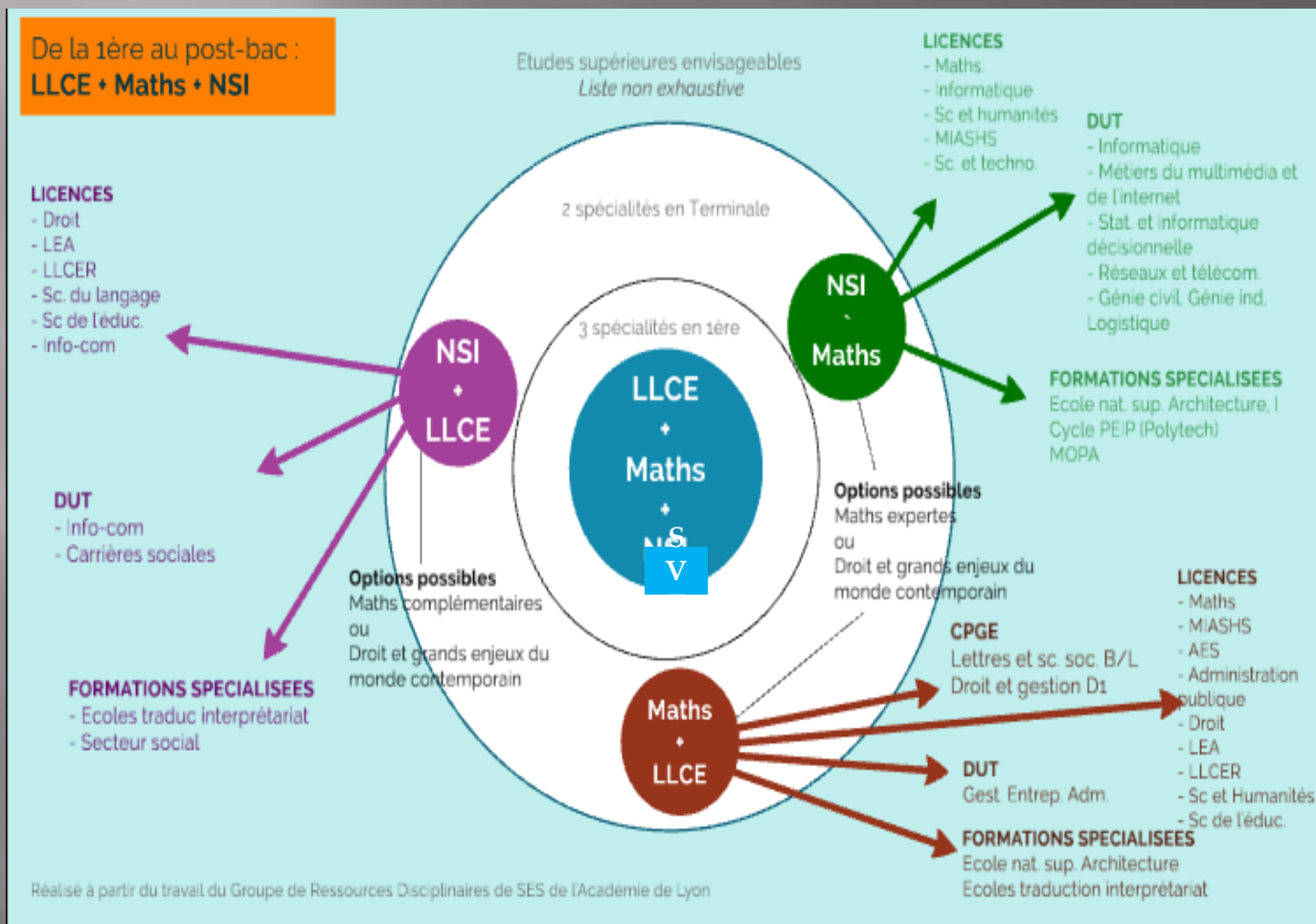
De la 1ère au post-bac :
HGGSP + HLP + Maths



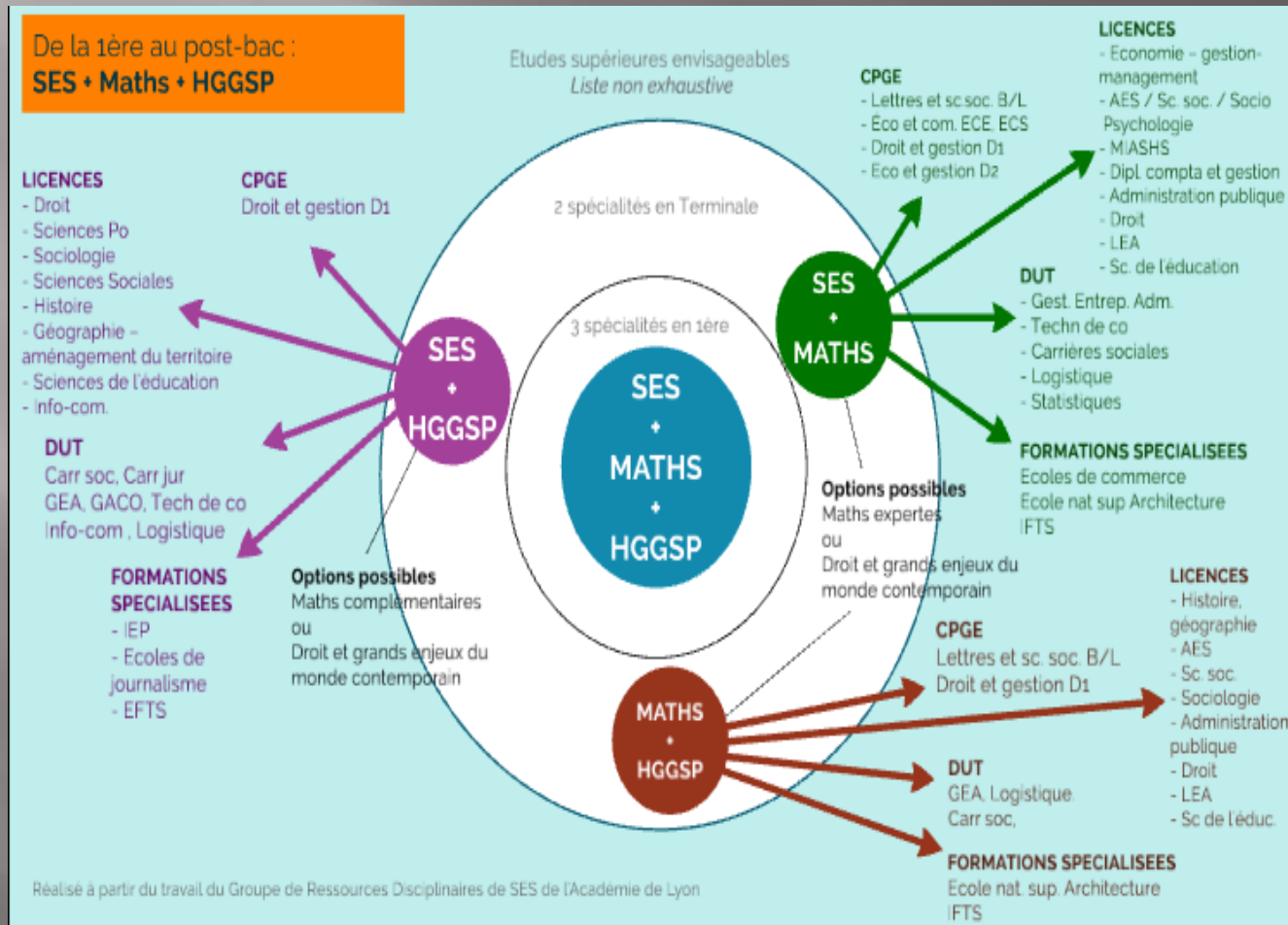
MATHS + HGGSP + LLCE



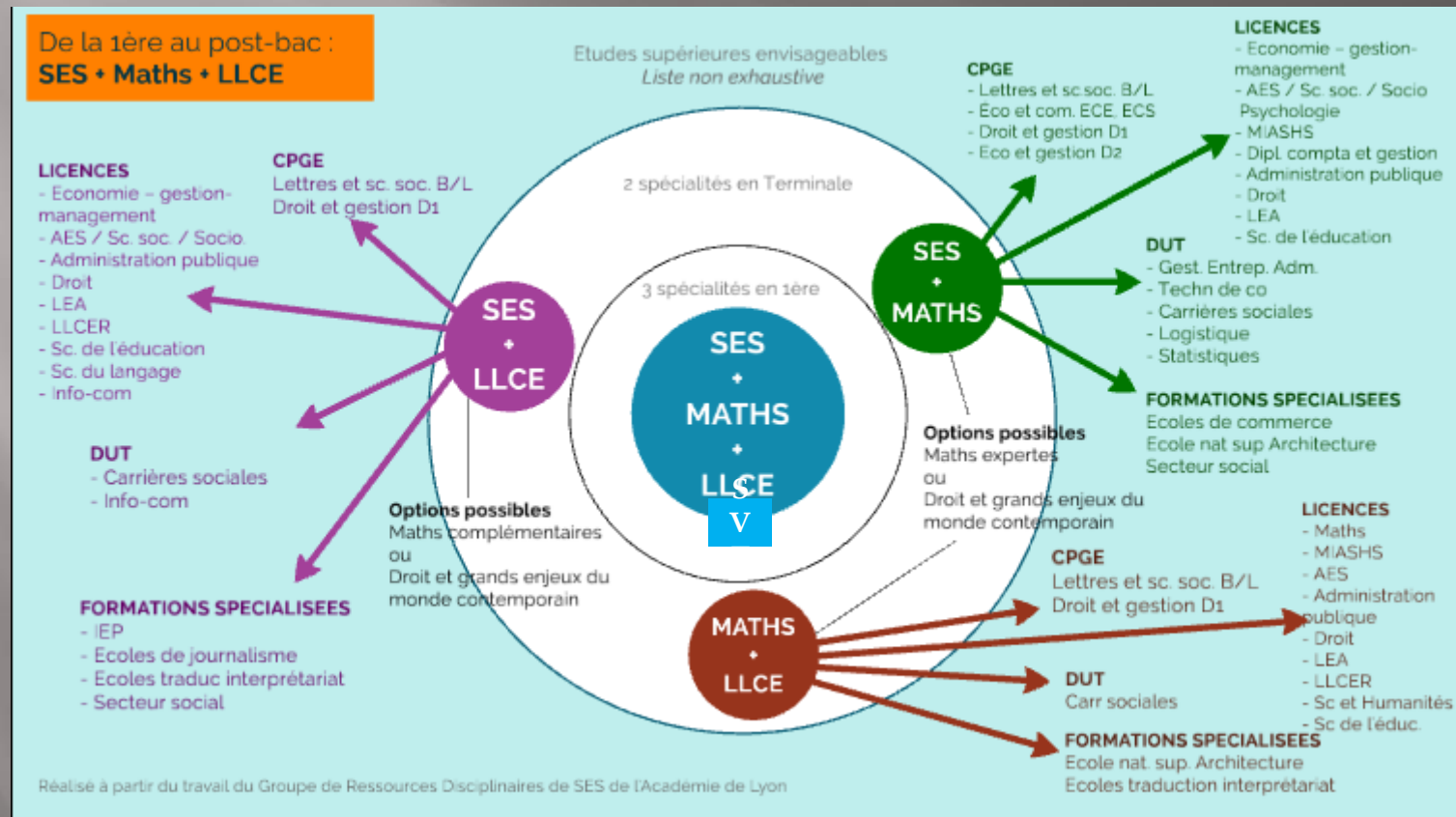
MATHS + LLCE + NSI



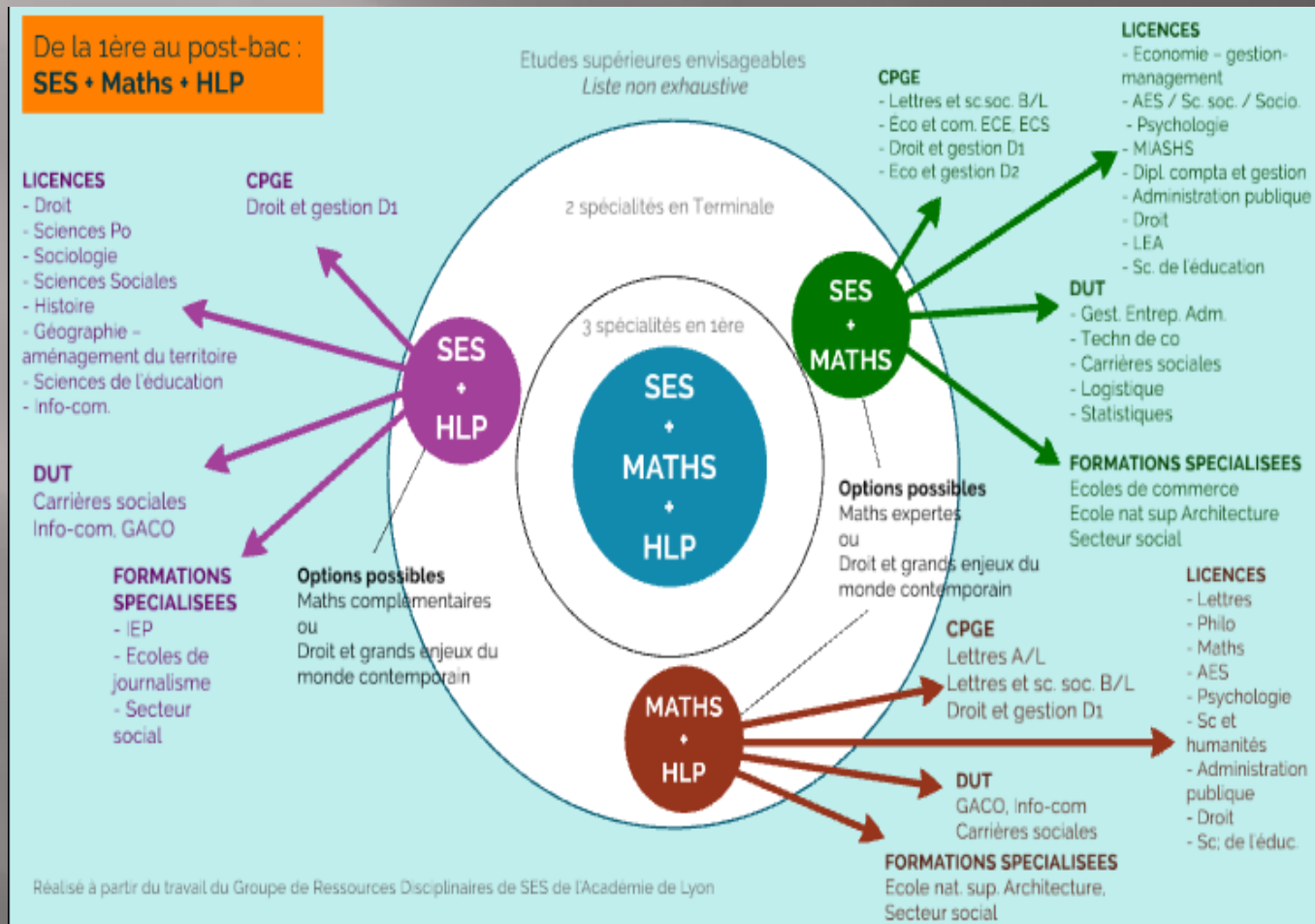
MATHS + SES + HGGSP



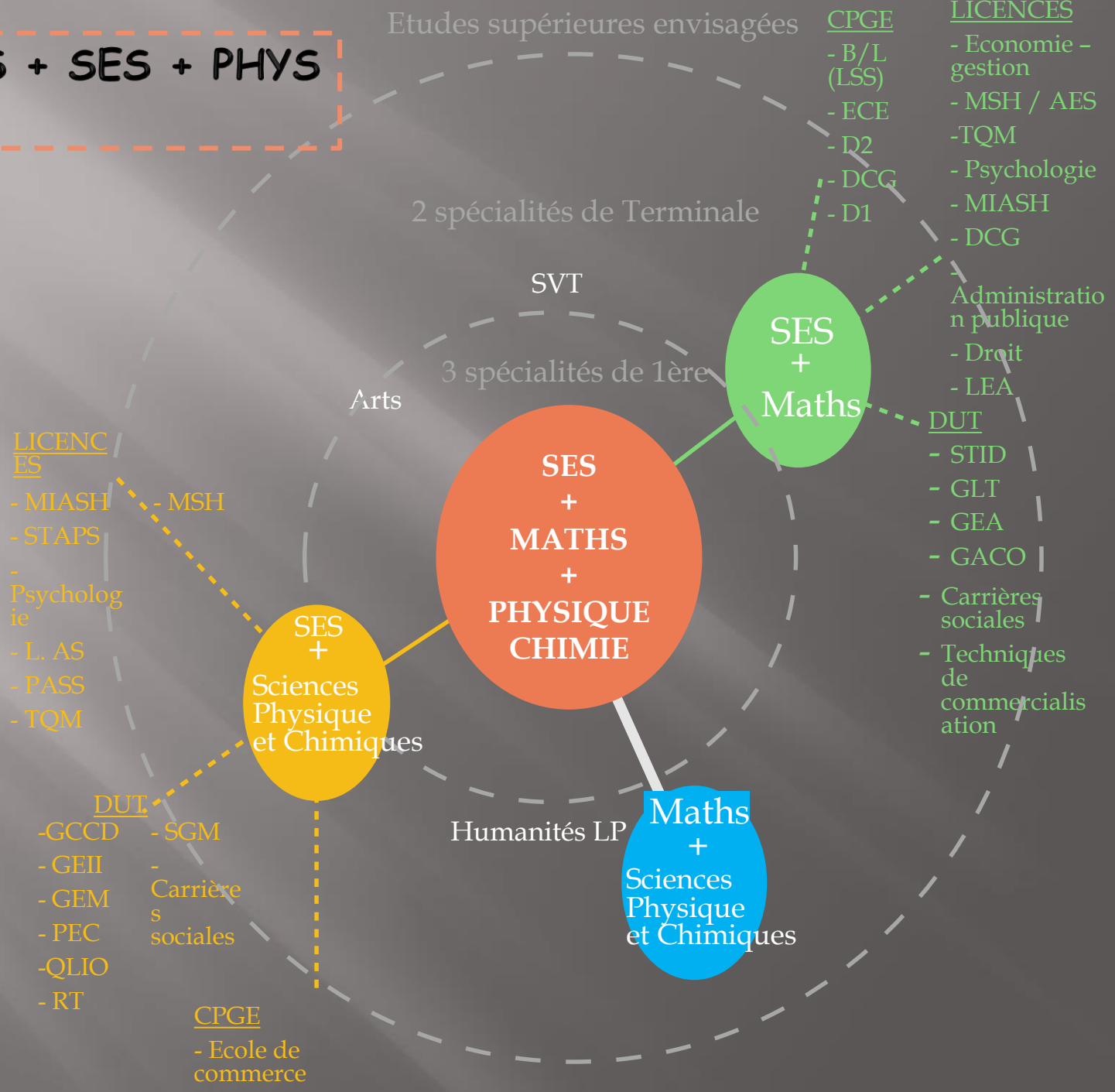
MATHS + SES + LLCE



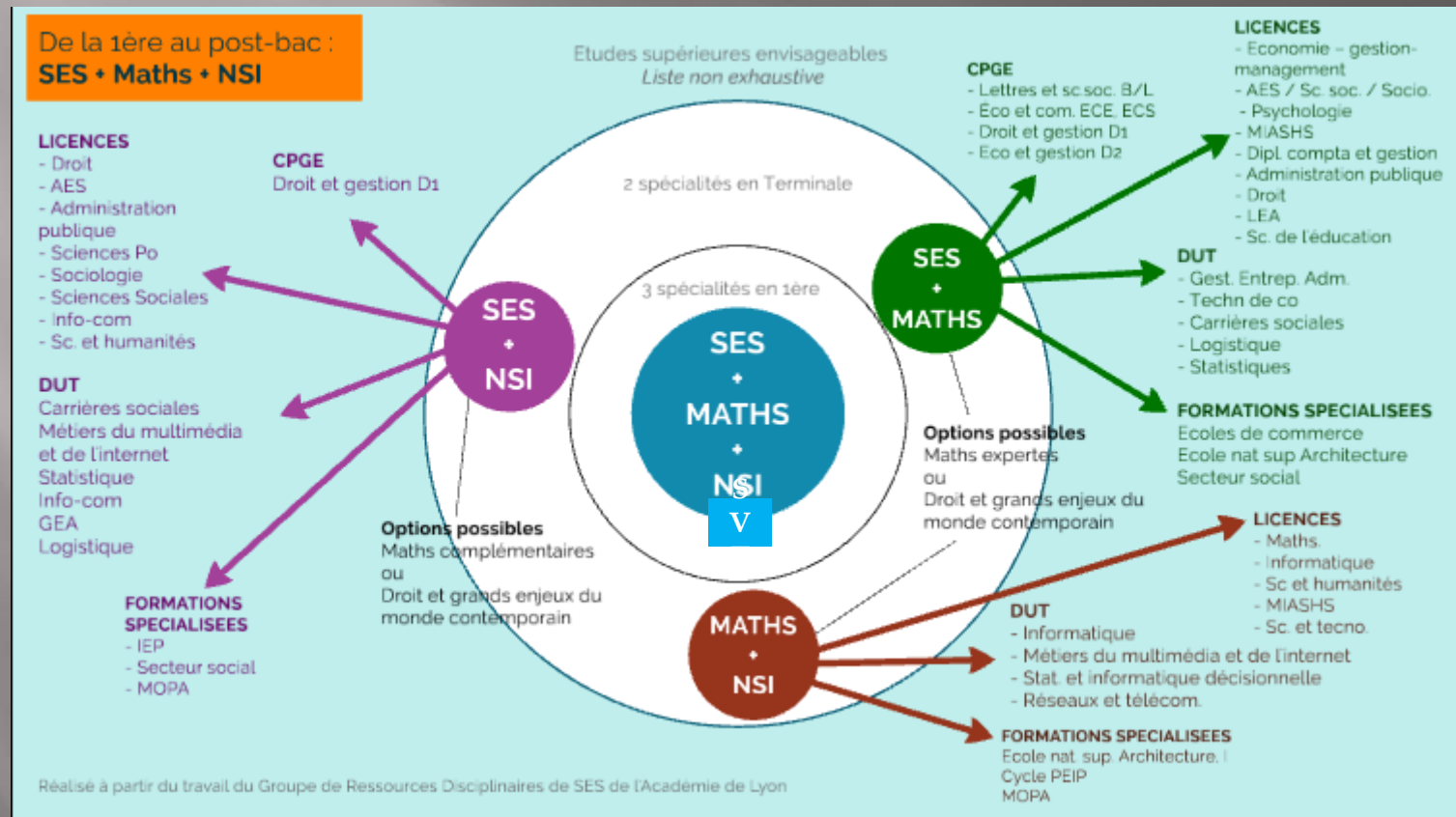
MATHS + SES + HLP



**MATHS + SES + PHYS
CHIM**



MATHS + SES + NSI



MATHS + SES + SVT

Etudes supérieures envisagées

- CPGE
- B/L (LSS)
 - ECE
 - D2
 - DCG
 - D1

LICENCES

- Economie - gestion
- MSH / AES
- TQM
- Psychologie
- MIASH
- DCG

2 spécialités de Terminale

SES + MATHS

- Administration publique
- Droit
- LEA
- DUT
- CEA
- GACO
- Techniques de commercialisation
- Carrières sociales

3 spécialités de 1ère

SES + MATHS + SVT

Arts

LICENCES

- STAPS
- Psychologie

SES + SVT

- Sciences Sanitaires et sociales

DUT

- Production / Hygiène, Sécurité, Environnement

ECOLE

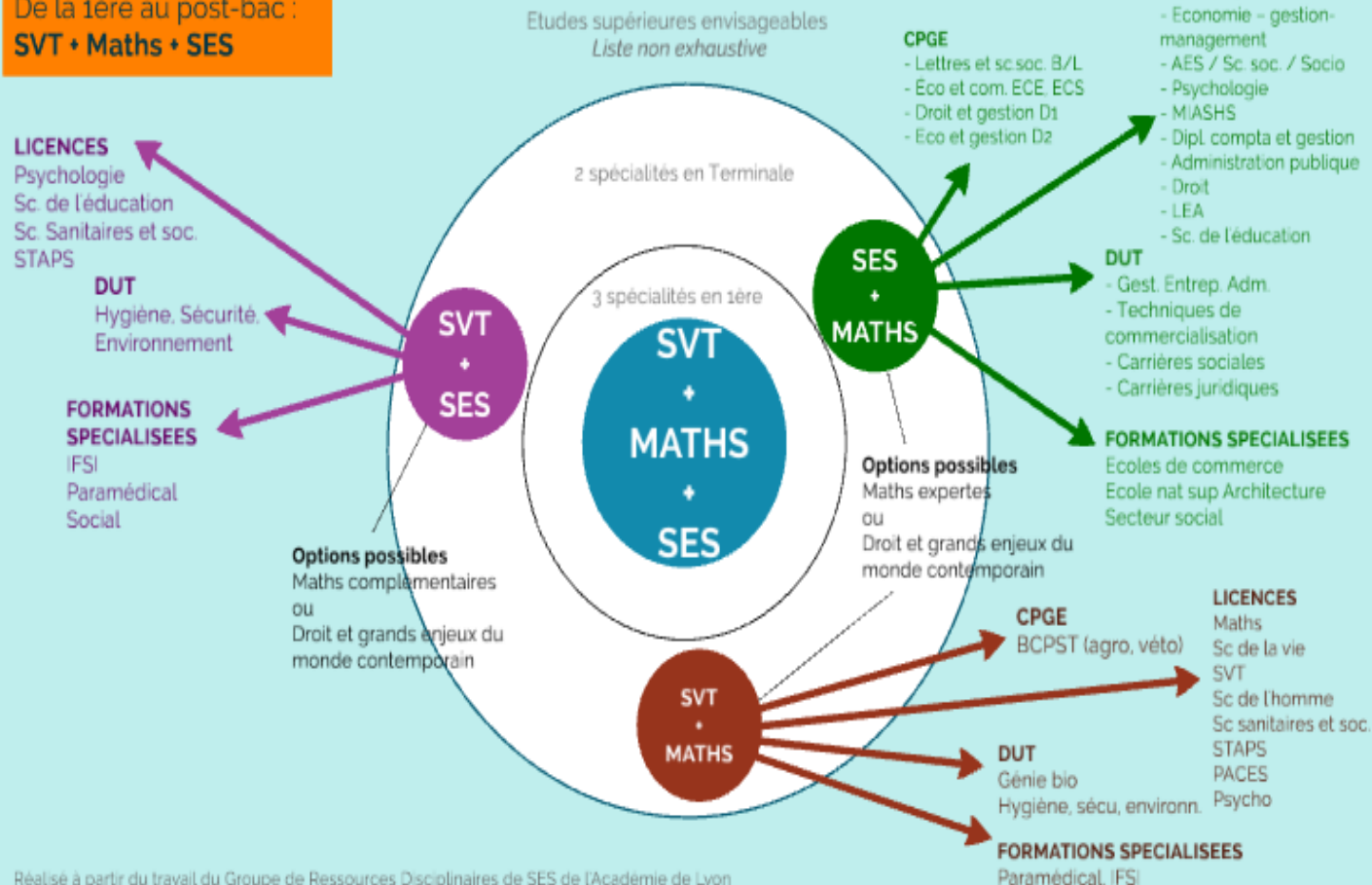
- Infirmières

Humanités LP

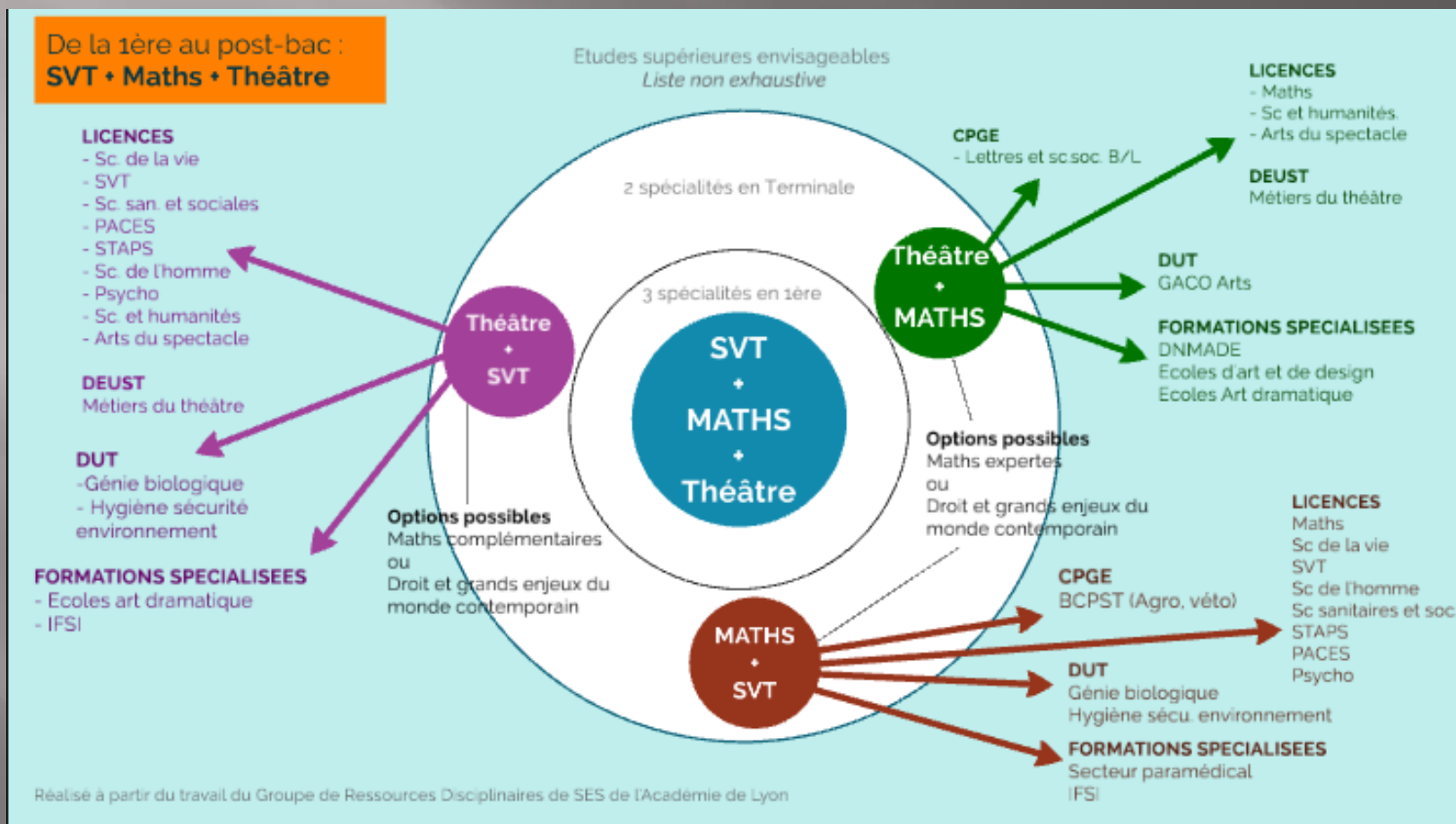
MATHS + SVT

MATHS + SVT + SES

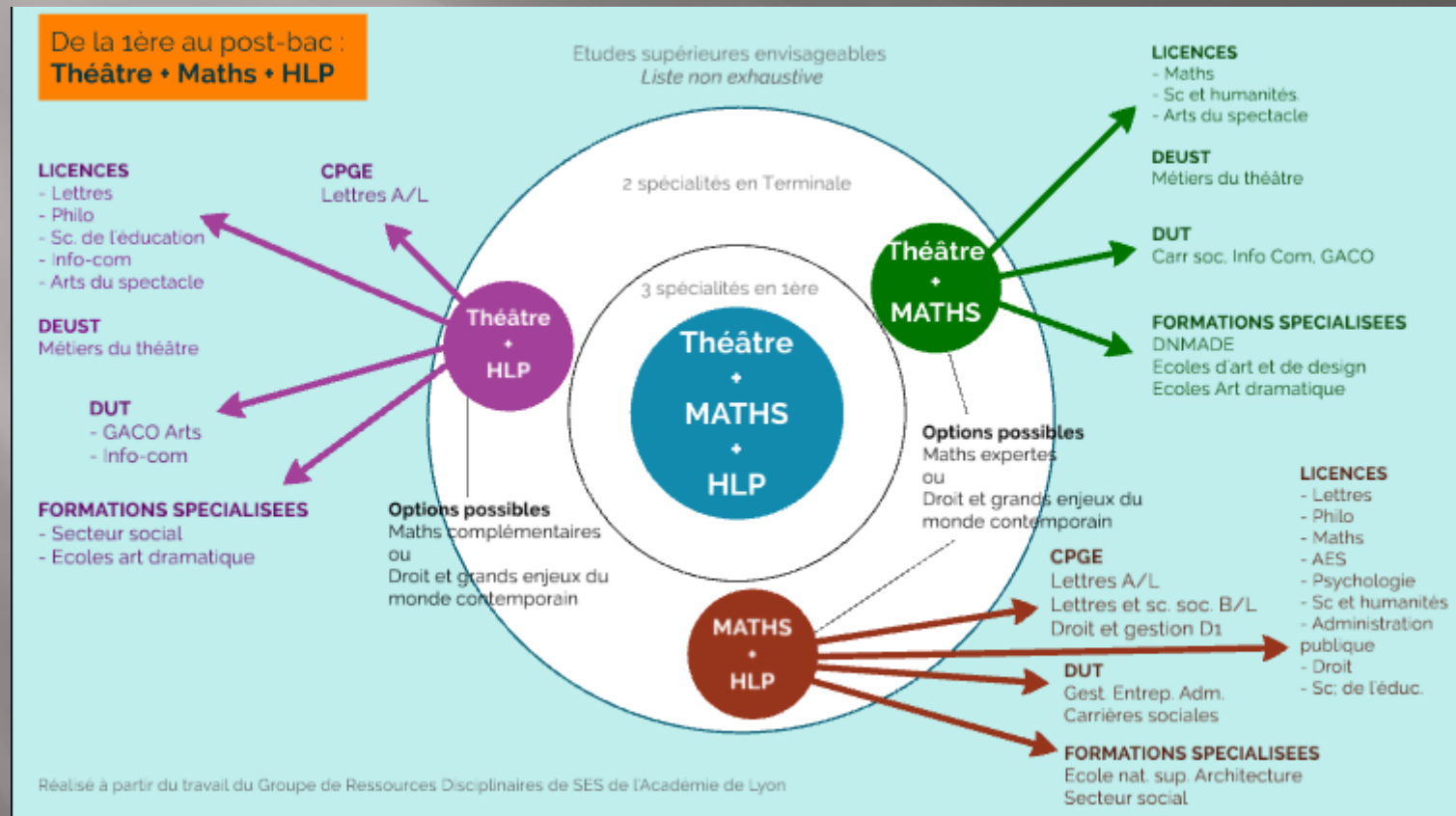
De la 1ère au post-bac :
SVT + Maths + SES



MATHS + SVT + THEATRE

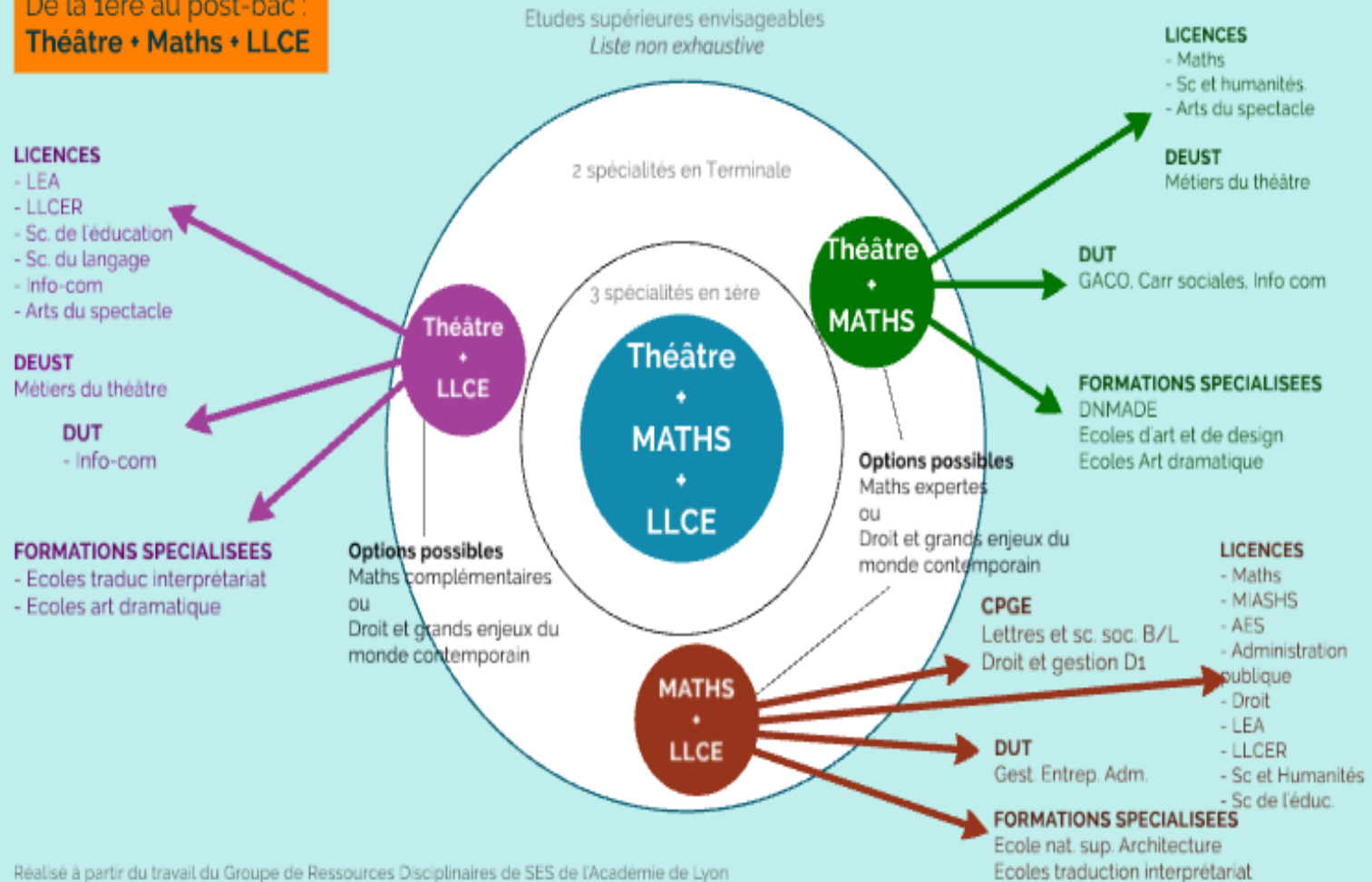


MATHS + THEATRE + HLP

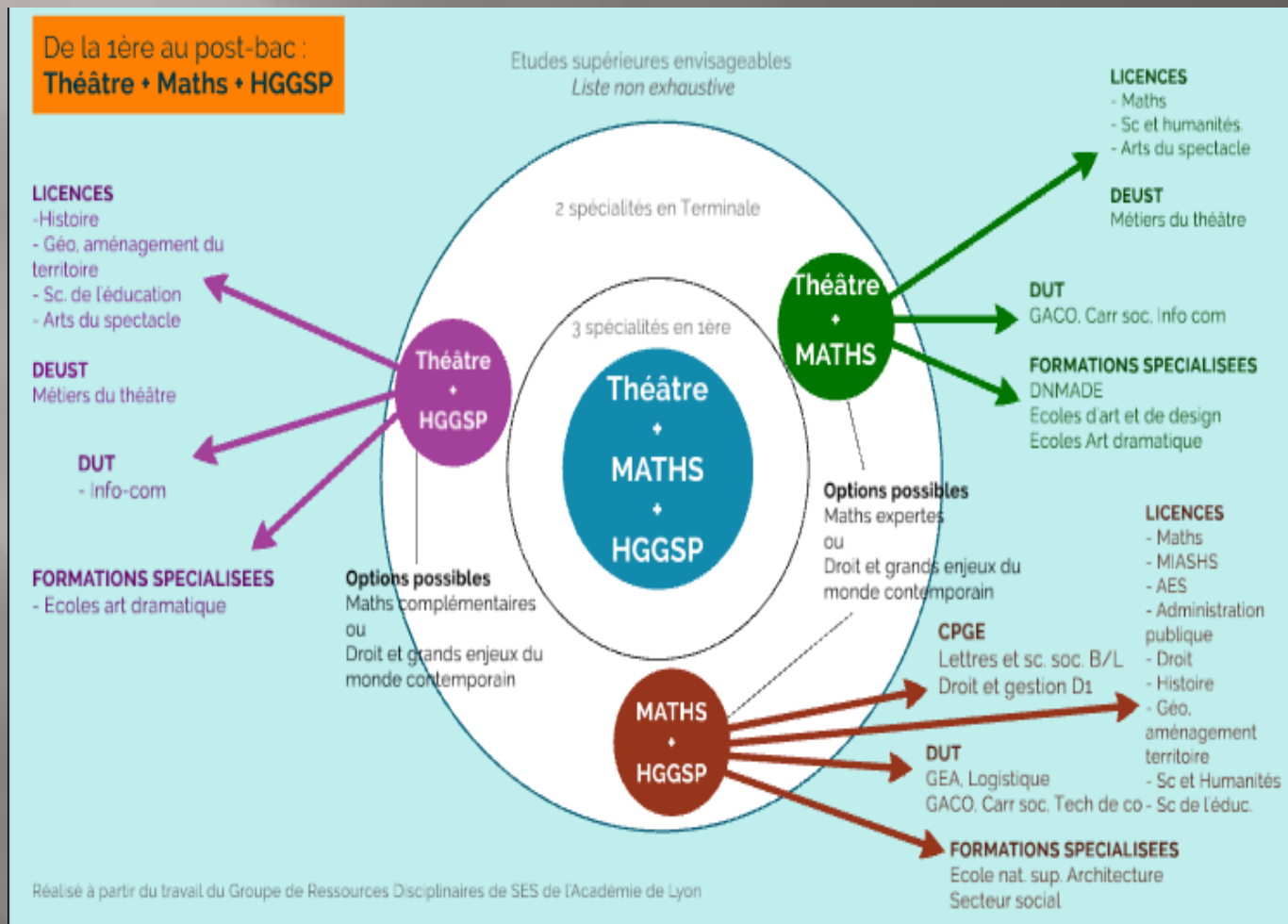


MATHS+THEATRE + LLCE

De la 1ère au post-bac :
Théâtre + Maths + LLCE



MATHS + THEATRE + HGGSP



MATHS + THEATRE + NSI

De la 1ère au post-bac :
Théâtre + Maths + NSI

