

***L'ECOLE DE DEMAIN NE PEUT SE
PASSER DES JEUNES CITOYENS
D'AUJOURD'HUI...***



UN PROJET DURABLE, CITOYEN ET D'INCLUSION POUR LE RESEAU EDD CAMARGUE



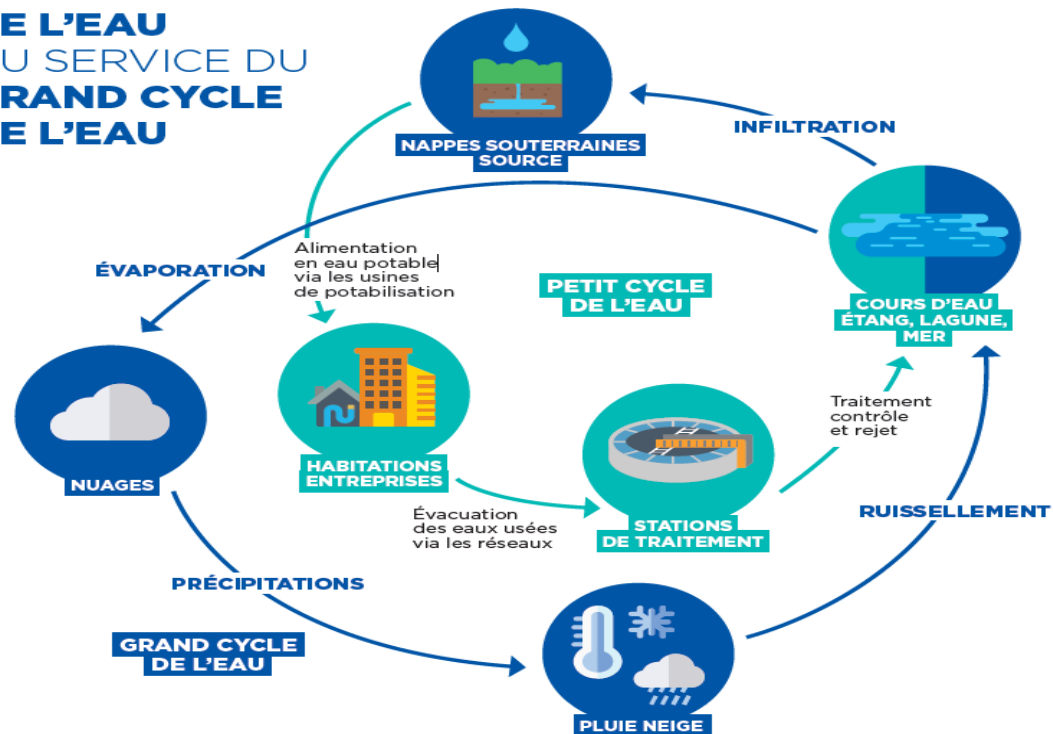
UN WATER
22 MARS
JOURNÉE
MONDIALE
DE L'EAU

www.worldwaterday.org
#Water2me

Etudier comment le territoire Arlésien prend en compte la richesse de l'eau dans son environnement et quelles sont les innovations proposées pour gérer durablement cette ressource.

Que signifie l'eau pour vous?

LE PETIT CYCLE DE L'EAU AU SERVICE DU GRAND CYCLE DE L'EAU



6 EAU PROPRE ET
ASSAINISSEMENT

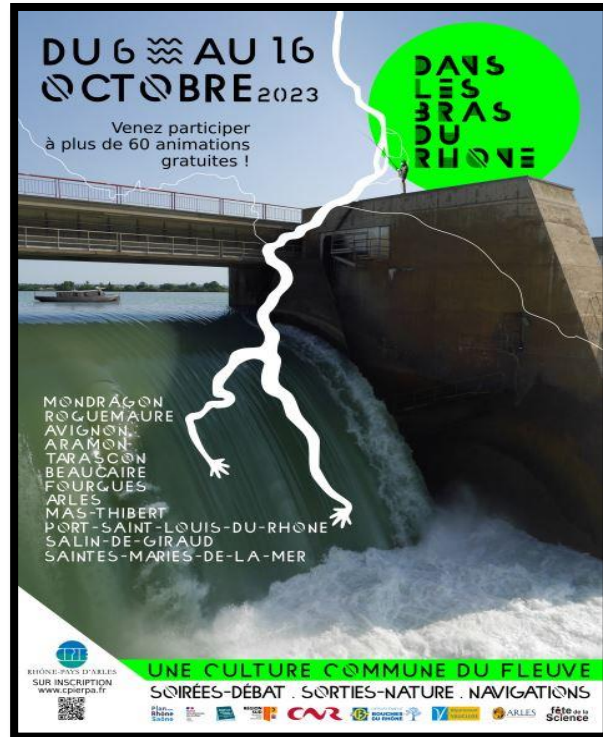


Objectif 6: Garantir l'accès
de tous à l'eau et à
l'assainissement et
assurer une gestion durable
des ressources en eau



Etablissements	Thèmes abordés	Actions menées
Collège Glanum, St Rémy de Provence	- Gaspillage de l'eau « Association De quoi à quoi ? » Travail sur le petit cycle de l'eau « Gaspillez moins d'eau pour être moins sot »	Interview d'un artiste peintre Laurent Valera Réalisation d'une œuvre collective autour de la thématique de l'eau
Collège René Cassin, Tarascon	- L'eau dans les Alpilles Association « Art de vivre » et le PNRA Comment préserver l'eau ?	Travaux sur les gaudres (cours d'eau dans le massif des Alpilles), zones humides et les espèces aquatiques
Lycée Pasquet, Arles	- Eau et vêtements, problématique eau/vêtements ex : 2500l/3000l pour faire un tee shirt ! Troc vêtements organisé / friperie	Micro-trottoir audio réalisé sur des questions en lien avec la surconsommation de l'eau.
Lycée Montmajour, Arles	- Eau et énergie, Récupérateur d'eau - Mise en place de ruches / travail bio diversité + potager	Récupérateur d'eau pour irrigation du potager et des arbres fruitiers Interrupteur automatique
Lycée Daudet, Tarascon	- Eau et pollution plastique, semaine verte, écologie et cigarettes...	Semaine verte, défi cantine, troc de don vêtements Arts plastiques : pollution plastique et pétrole Boîtes à mégots. Mise en place de fontaine à eau et de gourdes à venir.
Collège Morel, Arles	Eau et cantine scolaire : Recyclage de l'eau	Récupération de l'eau de la cantine pour arrosage du potager
Collège Robespierre, Port Saint Louis	Option verte, sensibilisation aux énergies vertes et à la réduction de la consommation d'eau. Installation de mousseur d'eau. Visite ferme	Les déchets organiques de la cantine sont amenés à la ferme : nourriture / compost
Collège Ampère, Arles	Bons gestes à adopter, recyclage alimentaire avec l'aide du CPIE.	- Travail sur les éco gestes (poubelles, énergie, jardin potager !)

DES PARTENAIRES LOCAUX QUI PROPOSENT DES ACTIVITÉS EN LIEN AVEC NOTRE PROBLÉMATIQUE



ARLES

Le Rhône est il radio actif ? Entrez dans la station d'observation du Rhône en Arles (SORA) où s'opère l'analyse de la radioactivité du Rhône

Des digues en ville : un exemple de travaux, comment la ville d'Arles est protégée par la digue ?

Focus sur la sécurisation des digues urbaines du Vigueirat (SYMADREM)

BIODIVERSITÉ entre les 2 bras du Rhône : observation du site les Grandes Cabanes (Bureau des guides Naturalistes, SNPN Réserve de Camargue)

De l'eau douce assainie par les plantes pour le Vaccarès : échange aux abords de l'étang du Vaccarès et du canal de Fumemorte autour d'un projet pilote de phytoremédiation (avec SNPN Réserve de Camargue et l'ASA de Fumemorte)

Eau et usage au temps romain, visite de la ville d'Arles.

TARASCON

20 ANS APRÈS LA RIVE GAUCHE DU RHONE MÉTAMORPHOSÉE :
quelle protection entre Tarascon et Arles depuis les inondations de 20023 (SYMADREM)

BEUCAIRE

UNE DIGUE AUX PORTES DU CHÂTEAU ?

La digue de la banquette a la particularité d'avoir des portes... à quoi servent elles ? (SYMADREM)

BALADE COMMENTÉE SUR LA VIA RHONA

Sur un parcours le long de la via rhona partez à la découverte de la biodiversité du fleuve
(base nautique Beaucaire, l'Association Semailles)

FOURQUES

En vélo sur la digue : à la découverte de mares restaurées, pédalez sur la digue de Fourques pour mieux comprendre la protection contre les inondations et la gestion des milieux aquatiques (SYMADREM)

Saintes maries de la Mer

Activités « Les déchets dans tous leurs états »

Fabrication d'une phrase poétique à partir de plastique, direction le musée des Saintes pour parler des déchets archéologiques et comprendre le parcours du déchet jusqu'à la mer, maquette pour comprendre le circuit du déchet dans l'eau... (avec l'association pour le DD et l'écologie en Camargue, Milvi)

Mas thibert / Marais du Vigueirat

A la découverte des Marais du Vigueirat : au détour des sentiers de l'étourneau, venez observer les richesses du marais

Des romains dans le Marais !? Les archéologues viennent vous rencontrer et vous raconter les recherches archéologiques autour du tracé du canal de Marius

Salin de giraud / Port st Louis

Comment les deux communes les plus en aval du Rhône sont protégées ? Afin d'améliorer la protection contre les inondations, les digues vont être confortées. Venez découvrir le futur tracé. (SYMADREM)

Le sud du delta du Rhône

Enfourchez vos vélos et partez à la découverte des terres les plus au sud créées par le Rhône (Bureau des guides naturalistes, le PNCR, les Salins du Midi)

Rencontre des référents EDD des établissements

- 16 novembre 2023

1ère rencontre des Éco délégués

- 15 janvier 2024

SEMAINE ITINERANCE A VELO AU FIL DE L'EAU

- 08 au 12 avril 2024

TARASCON

Eau et développement durable
Le Pays d'Arles au fil de l'eau, du canal des Alpilles au Rhône et de la digue à la Mer.

BIODIVERSITÉ DES ALPILLES
au fil de la Durance et du Rhône

CANAL DES ALPINES

IRRIGATION ET AGRICULTURE PROVENCALE

L'EAU, son utilisation : du temps ROMAIN à la problématique de la TRANSITION ÉCOLOGIQUE ACTUELLE

LE RHONE

GESTION URBAINE DES RISQUES LIÉS À LA FORCE DE L'EAU

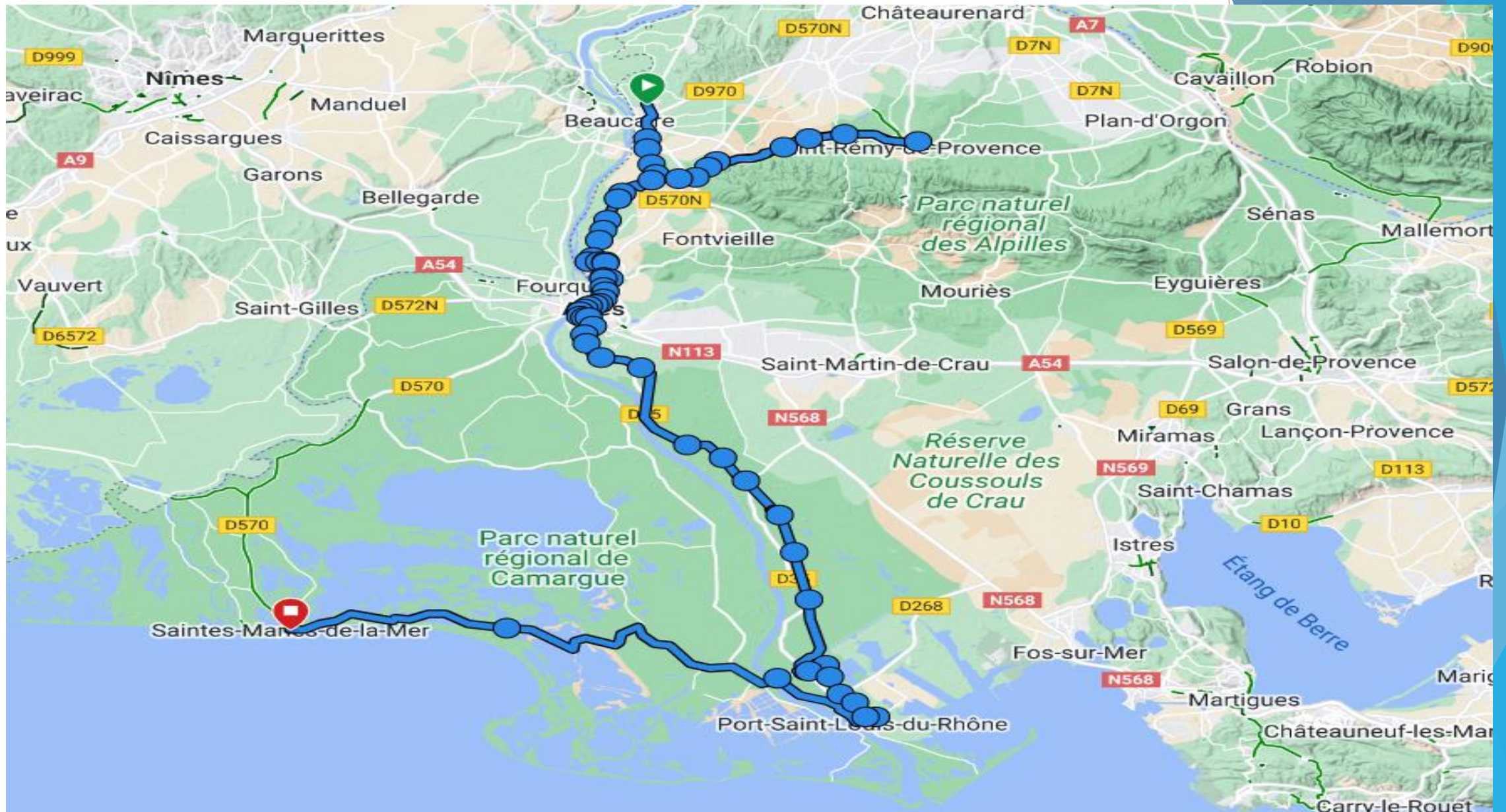
Delta du RHONE

FAUNE ET FLORE EN CAMARGUE

DE LA DIGUE

UNE ITINÉRANCE À VÉLO AU FIL DE L'EAU POUR UNE NEUTRALITÉ CARBONE

À LA MER



TARASCON

**J1
22
KM**

**ST RÉMY DE
PROVENCE**

**J2
28
KM**

ARLES

**J3
50
KM**

**PORT ST
LOUIS**

**J4
25
KM**

**PHARE DE LA
GACHOLLE**

**UNE ITINÉRANCE À VÉLO AU FIL DE L'EAU
POUR UNE NEUTRALITÉ CARBONE**

**Eau et développement durable :
Le Pays d'Arles au fil de l'eau,
du canal des Alpines au Rhône et
de la digue à la Mer.**

TARASCON

**J1
22
KM**



MATIN
DÉPLACEMENT À VÉLO

APRÈS MIDI
**ACTIVITÉS COMMUNES SUR
LE THEME DE L'EAU**

**ST RÉMY DE
PROVENCE**

**J2
28
KM**



Collège Cassin
TARASCON
Collège Simone Veil

**SITE ROMAIN DE
GLANUM ET L'EAU**

ARLES

**J3
50
KM**



Collège Glanum
St Rémy
Collège Rieu
St Martin

**ARLES ET GESTION
DES RISQUES**

**PORT ST
LOUIS**

**J4
25
KM**



Lycée Daudet
Lycée Pasquet
Lycée Montmajour
Lycée Chateaurenard

**BIODIVERSITÉ AU
MARAI DU
VIGUEIRAT**

**PHARE DE
PHARAMAN**

Collège Van Gogh
Collège Mistral
Collège Ampère
Collège Morel
Collège Robespierre

**DELTA DU RHONE
PNC**

Réseau Camargue EDD / Objectif Éducatif 1

Objectif ÉCO-durable : Etudier et s'interroger sur son environnement pour Echanger et lutter contre le changement climatique, Réaliser des supports variés par exemple afin de sensibiliser le public (fiches descriptives écrites et audio).

Afin d'évaluer nos actions, notre réflexion peut déboucher sur des productions de travaux autour de **4 grands thèmes de travail et de recherche POSSIBLES** auxquelles nos élèves seront acteurs :

LA QUALITÉ de l'EAU

- L'eau et l'agriculture : des Baux de Provence à la plaine de la Crau.
- Faune aquatique et pollution

L'EAU AU QUOTIDIEN

- Les détectives de l'eau : usage et recyclage
- Enquête au collège : usage et gaspillage

LE VIVANT

- Le territoire camarguais, de l'étang de Vaccarès à Beauduc.
- Les hôtes de ce territoire entre étang et mer / BIODIVERSITÉ

LE TERRITOIRE

- Ave César : l'eau au temps Romain à Arles
- Au rythme du Rhône : entre digue et mer

De plus, nous souhaitons la création de fiches simples, claires et explicatives à destination des ECO TOURISTES afin de les sensibiliser sur la problématique de la gestion des ressources de l'eau avec **une traduction écrite anglaise ou autres** mais aussi par la création possible de capsules audios, podcasts ou interviews webradio / micro trottoir...





Réseau Camargue EDD / Objectif Éducatif 2

Objectif Éco citoyen : Rencontrer, Echanger et débattre avec des partenaires du réseau (mais aussi avec des élèves étrangers, les touristes, le monde économique et industriel) sur nos spécificités territoriales et notre gestion du territoire autour de ces enjeux climatiques afin de progresser en compétence linguistique et en aisance orale.

Nous mesurerons notre réussite par **les échanges et débats entre les élèves intégrés à ce projet**. Pour cet objectif d'ouverture culturelle et linguistique les progrès des apprenants seront construits par leur aisance à l'oral lors de la présentation de leurs travaux mais aussi lors des visites de la ville par nos éco guides locaux .

Nous souhaitons une prise de parole et une fréquence des interventions de tous les participants. Nous pourrions de même orientés les débats autour d'autres Objectifs de Développement Durable tels que l'ODD14, "la vie aquatique", l'ODD11 où "l'urbanisation rapide exerce une pression sur les réserves d'eau douce, les systèmes d'approvisionnement en eau et d'évacuation des déchets, cadre de vie et la santé publique, l'ODD13, lutter contre les changements climatiques et leurs répercussions et ODD15, Préserver et restaurer les écosystèmes terrestres, en veillant à les exploiter de façon durable, gérer durablement les forêts, lutter contre la désertification, enrayer et inverser le processus de dégradation des sols, mettre fin à l'appauvrissement de la biodiversité.

Réseau Camargue EDD / Objectif Éducatif 3

10 INÉGALITÉS RÉDUITES



Objectif d'inclusion/diversité : s'intégrer, s'ouvrir autour d'un projet qui unit pour être autonome, Créer et construire ensemble des supports de travail, prendre en compte la diversité de chacun et donner aux élèves ayant moins d'opportunités de participer à ce projet innovant.

- Égalité des chances : Assurer l'égalité des chances et réduire l'inégalité des résultats : par exemple 7 % de la population de 18 à 65 ans est illettrée en France (Agence nationale de lutte contre l'illettrisme).
- Autonomisation et intégration : Autonomiser toutes les personnes et favoriser leur intégration sociale, économique et politique, indépendamment de leur âge, de leur sexe, de leurs handicaps, de leur race, de leur appartenance ethnique, de leurs origines, de leur religion ou de leur statut économique ou autre

En permettant à des élèves aux caractéristiques différents (car issus de divers milieux sociaux et d'établissements différents), de travailler autour d'une thématique commune, que nous développerons leur sentiment de compétence et d'appartenance au réseau. Quelque soit leur appartenance social, le travail collaboratif de chacun permettra de s'enrichir l'un de l'autre. L'itinérance au fil de l'eau en vélo permettra de renforcer le sentiment de partage et le goût de l'effort à travers une expérience originale. Cette itinérance est ouverte à tous les élèves désireux de s'engager et de faire partie de l'aventure EDD.

De part la situation géographique de la ville d'Arles, entre canaux et Camargue, entre Rhône et Mer, la voie de l'eau est le point de convergence naturellement choisi pour la réussite de notre projet.

**RÉSEAU
CAMARGUE EDD**

3 BONNE SANTÉ
ET BIEN-ÊTRE



6 EAU PROPRE ET
ASSAINISSEMENT



13 MESURES RELATIVES
À LA LUTTE CONTRE
LES CHANGEMENTS
CLIMATIQUES



7 ÉNERGIE PROPRE
ET D'UN COÛT
ABORDABLE



14 VIE
AQUATIQUE



12 CONSOMMATION
ET PRODUCTION
RESPONSABLES



15 VIE
TERRESTRE



4 ÉDUCATION
DE QUALITÉ



17 PARTENARIATS
POUR
LA RÉALISATION
DES OBJECTIFS



10 INÉGALITÉS
RÉDUITES

