

Contenu de la formation

Horaire hebdomadaires d'enseignement (3 ans)

	Prem/ sem	2nd/ sem	Term/ sem
ENS PROFESSIONNEL	11	9.5	10
Co-intervention Français.....	1	1	0.5
Co-intervention Maths-Sciences.....	1	0.5	0.5
Réalisation d'un Chef d'œuvre.....	0	2	2
Prévention-Santé-Environnement.....	1	1	1
Economie-Droit.....	1	1	1
FRANC HI/G Ens moral et civique.....	3.5	3	3
Maths.....	1.5	2	1.5
Sciences phys et chimiques.....	1.5	1.5	1.5
Lv Anglais/Espagnol.....	2	2	2
Arts Applq.....	1	1	1
EPS.....	2.5	2.5	2.5
Accompagnement personnalisé.....	3	3	3.5
TOTAL HORAIRE ELEVE.....	30	30	30
Périodes de Formation en Entreprise.....	6S	8S	8S

22 semaines de stage sur 3 ans

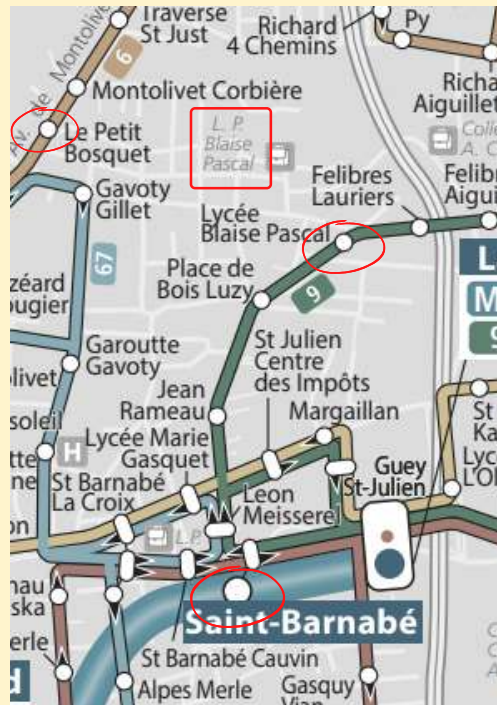
6 semaines en 2nd

8 semaines en 1ère

8 semaines en terminale



Localisation



Métro St Barnabé - La Fourragère
 Bus Ligne 9 - arrêt "Provence"
 Avenue de Bois Luzy - arrêt "Lycée Blaise Pascal"
 15 min à pied

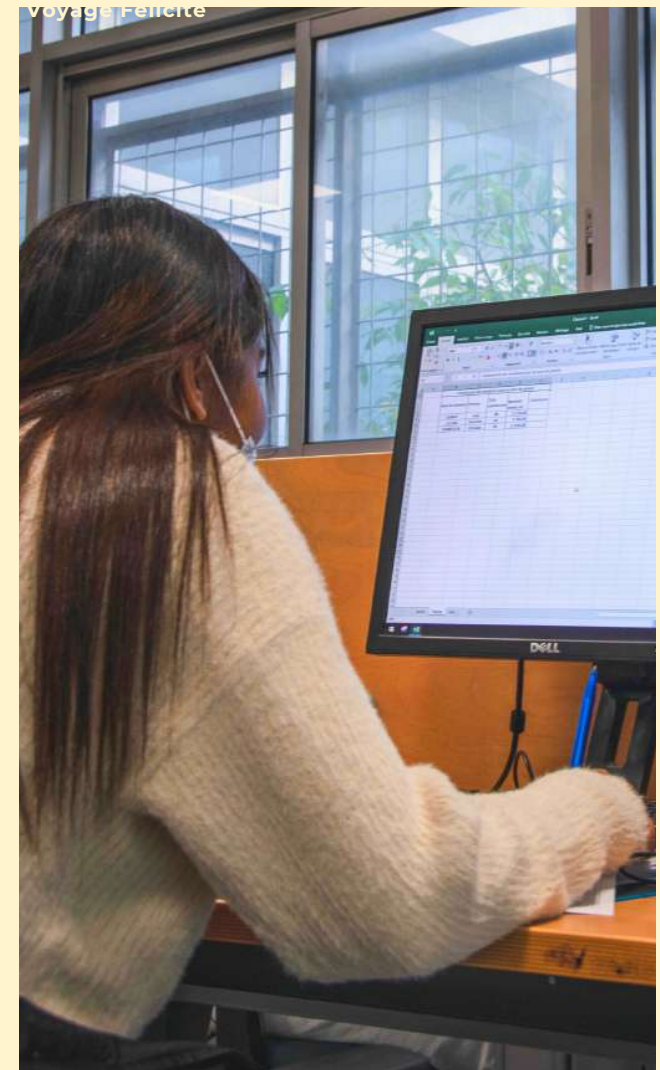
Lycée Blaise Pascal

49 traverse Capron - Marseille
 04 91 18 03 40
 ce.0130059u@ac-aix-marseille.fr
 www.lyc-pascal.ac-aix-marseille.fr/spip/



Section AGORA

Assistance à la Gestion des Organisations et de leurs Activités



Pour entrer dans la formation

- *Ce bac pro se prépare en trois ans après la classe de 3ème.*
- *Inscription par AFFELNET en famille des métiers GESTION ADMINISTRATIVE, TRANSPORT et LOGISTIQUE.*
- *Passerelles possibles pour les élèves de seconde.*

Qualités requises

- *Organisation, rigueur, discrétion, curiosité.*
- *Goût du contact, autonomie, avoir la volonté de progresser.*
- *Dynamisme, prise d'initiatives, anticipation.*



Acquis de compétences

Les élèves sont formés à la prise en charge des activités administratives intégrant différentes opérations :

- *Opérations commerciales, de communication, de relations avec les clients*
- *Opérations de gestion de la paie du personnel*
- *Opérations support à la production dans le cadre du suivi financier des activités ou des relations avec les fournisseurs.*

Poursuites d'études

- *BTS Assistant de Gestion PME-PMI*
 - *BTS SAM*
 - *BTS NDRC*
 - *BTS Comptabilité*
- *DUT Gestion d'entreprise*

Insertion professionnelle

- *Hôte d'accueil*
- *Adjoint administratif*
- *Assistant commercial*
- *Secrétaire*