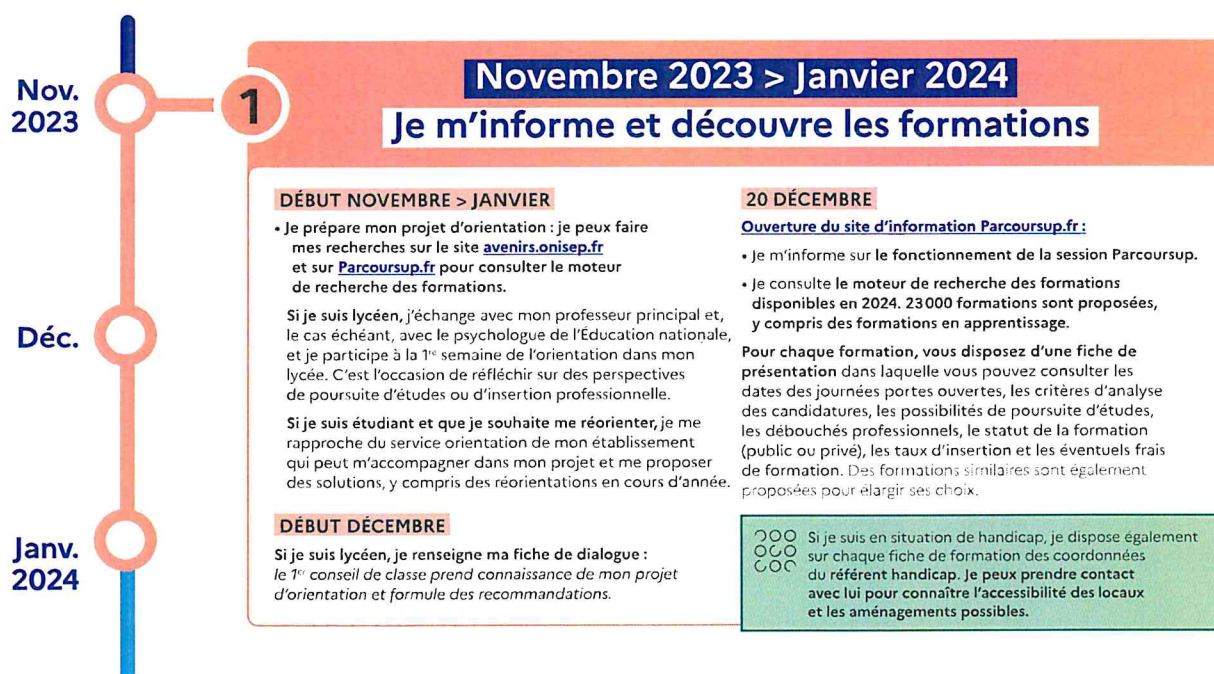


Le calendrier Parcoursup 2024 en trois étapes

Début Novembre 2023 > Janvier 2024 - Je m'informe et découvre les formations



Lire la transcription de la première étape : de début Novembre 2023 > Janvier 2024

17 janvier > 14 mars > 3 avril 2024 - Je m'inscris pour formuler mes vœux et je finalise mon dossier

Ce site utilise des cookies afin de mieux vous informer et vous proposer des fonctionnalités de partage et des contenus animés et interactifs. Pour une expérience de navigation optimale, vous pouvez accepter l'activation de tous les cookies. Vous pouvez changer d'avis à tout moment en vous rendant sur la page « Gestion des cookies » en bas de chaque page.

✓ Tout autoriser

X Tout interdire

Personnaliser mes choix

2

17 Janvier > 14 Mars > 3 Avril 2024

Je m'inscris pour formuler mes vœux et je finalise mon dossier

TOUT AU LONG DU 2^e TRIMESTRE

- Je poursuis ma réflexion et je participe aux **journées portes ouvertes des formations** qui m'intéressent et aux **salons d'orientation** pour échanger avec des enseignants et des étudiants ambassadeurs.

Si je suis lycéen, je participe à la 2^e semaine de l'orientation dans mon lycée. C'est une opportunité de rencontres et d'échanges pour affiner mon projet.

DU 17 JANVIER AU 14 MARS

- Je m'inscris sur **Parcoursup** pour créer mon dossier candidat.
- Je **formule mes vœux** : jusqu'à 10 vœux (avec possibilité de sous-vœux selon les formations). Je peux également formuler 10 vœux supplémentaires pour des formations en apprentissage.

JEUDI 14 MARS — Dernier jour pour formuler mes vœux

FÉVRIER-MARS

Si je suis lycéen, chaque vœu que je formule fait l'objet d'une fiche Avenir comprenant les appréciations de mes professeurs et l'avis du chef d'établissement dans le cadre du 2^e conseil de classe.

MERCREDI 3 AVRIL — Dernier jour pour finaliser mon dossier avec les éléments demandés par les formations et pour confirmer chacun de mes vœux

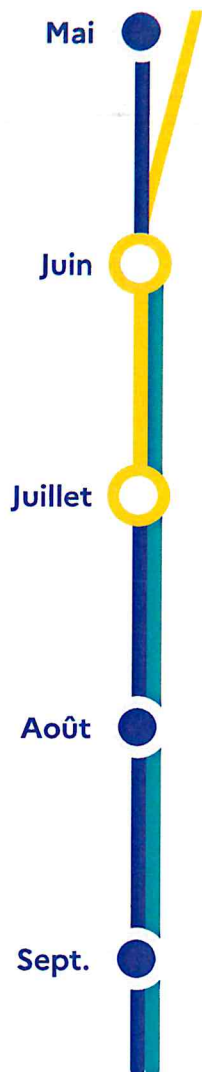
Des vidéos tutorielles sont proposées sur [Parcoursup.fr](https://parcoursup.fr) pour vous guider à chaque étape.

Si je suis en situation de handicap ou atteint d'un trouble de santé invalidant, je peux renseigner dans mon dossier **Parcoursup** une **fiche de liaison pour préciser mes besoins à la rentrée**. Cette fiche n'est pas obligatoire et elle n'est pas transmise aux formations pour l'examen de mon dossier. Je pourrai ensuite la transmettre à la formation choisie pour faciliter mon accueil.

À savoir — Plus de 9 000 formations en apprentissage sont disponibles. Pour beaucoup d'entre elles, je peux formuler des vœux tout au long de la procédure (pas de date limite). Je bénéficie d'un accompagnement pour trouver un employeur.

Lire la transcription de la seconde étape : du 17 janvier au 3 avril 2024

Du 30 mai > 12 Juillet 2024 - Je reçois les réponses des formations et je décide



JEUDI 30 MAI — Début de la phase d'admission principale

- Je consulte dans mon dossier Parcoursup les réponses des formations que j'ai demandées.
- À partir du 30 mai, je reçois les propositions d'admission (réponse Oui ou Oui-si*) au fur et à mesure et en continu.
- Je dois répondre obligatoirement à chaque proposition d'admission dans les délais indiqués dans mon dossier.

DU 16 AU 23 JUIN

Les délais de réponse aux propositions d'admission sont suspendus pour permettre aux lycéens de se concentrer sur les épreuves écrites du baccalauréat.

MARDI 11 JUIN — La phase d'admission complémentaire est ouverte

DU 1^{er} AU 3 JUILLET — Classer ses vœux en attente par ordre de préférence

À compter du 1^{er} juillet, je dois classer par ordre de préférence les vœux en attente que je souhaite conserver.

LUNDI 8 JUILLET

Résultats du baccalauréat.

Après les résultats du baccalauréat, je dois effectuer mon inscription administrative selon les modalités précisées dans mon dossier. C'est la dernière étape avant la rentrée.

VENDREDI 12 JUILLET — Fin de la phase principale

Dernier jour pour accepter une proposition d'admission dans le cadre de la phase principale.

Les solutions si je n'ai pas reçu de proposition d'admission

DÈS LE 30 MAI 2024

Si je n'ai reçu que des réponses négatives de la part de formations sélectives (BTS, BUT, classes prépa, IFSI, écoles, etc.), je peux demander un accompagnement individuel ou collectif dans mon lycée (auprès du service orientation de mon établissement si je suis un étudiant et que je souhaite me réorienter) ou dans un centre d'information et d'orientation (CIO) pour envisager d'autres choix de formation et préparer la phase complémentaire.

DU 11 JUIN AU 12 SEPTEMBRE 2024

La phase d'admission complémentaire me permet de formuler jusqu'à 10 nouveaux vœux dans les formations qui ont encore des places disponibles. Ces formations seront accessibles depuis le moteur de recherche des formations Parcoursup.

À PARTIR DU 4 JUILLET 2024

Je peux solliciter depuis mon dossier un accompagnement personnalisé de la commission d'accès à l'enseignement supérieur (CAES) de mon académie. Cette commission étudie mon dossier et m'aide à trouver une formation au plus près de mon projet et en fonction des places disponibles.

À PARTIR DU 30 MAI, les candidats en situation de handicap ou présentant un trouble de santé invalidant et les sportifs de haut niveau qui n'ont pas trouvé de formation adaptée à leurs besoins spécifiques peuvent saisir les commissions d'accès à l'enseignement supérieur (CAES) et demander le réexamen de leur dossier si leur situation particulière justifie une inscription dans un établissement situé dans une zone géographique déterminée.

*La réponse « Oui-si » signifie que vous êtes accepté dans la formation à condition de suivre un parcours de réussite adapté à votre profil (remise à niveau, soutien, tutorat...). Ce dispositif de réussite vous est proposé par la formation afin de consolider ou de renforcer certaines compétences nécessaires pour vous permettre de réussir vos études supérieures.

Lire la transcription de la troisième étape : du 30 mai au 12 Juillet 2024

Partager cette page



Les sites publics

education.gouv.fr

enseignementsup-recherche.gouv.fr

etudiant.gouv.fr

gouvernement.fr

Ce site utilise des cookies afin de mieux vous informer et vous proposer des fonctionnalités de partage et des contenus animés et interactifs. Pour une expérience de navigation optimale, vous pouvez accepter l'activation de tous les cookies. Vous pouvez changer d'avis à tout moment en vous rendant sur la page « Gestion des cookies » en bas de chaque page.