

## Les élèves du Ruissatel t'invitent au musée



pour une visite guidée exceptionnelle organisée au CDL

(N'oublie pas de prendre un ticket, c'est gratuit)

Avec la collaboration de Mme Barbat en anglais

et Mme Paris en espagnol

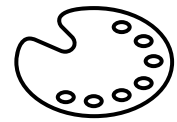
Au programme :



En espagnol : **Découverte artistique et culturelle autour de 5 artistes**



- Francisco de Goya
- Pablo Picasso
- Joaquín Sorolla
- Frida Kahlo
- Fernando Botero



Un fil conducteur : **la famille** !



3 binômes pour chaque artiste :

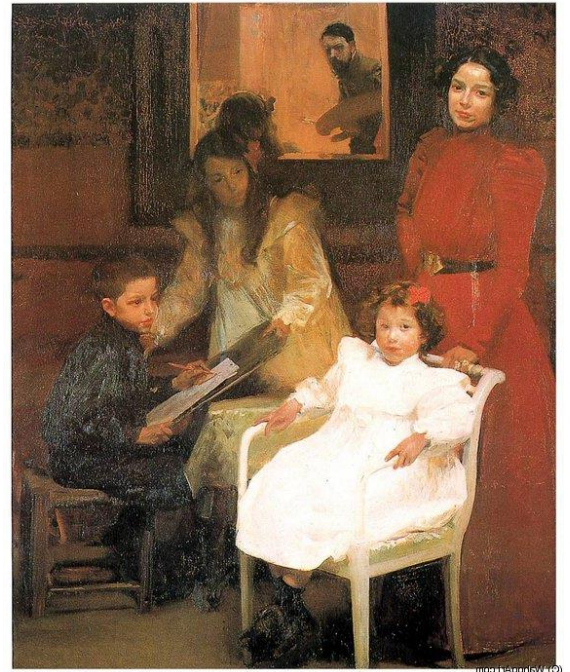
- Un binôme présente la biographie de l'artiste, son style, les périodes importantes, ses influences
- Un autre binôme présente l'œuvre en détail
- Un dernier binôme prépare les traductions en français pour jouer les traducteurs lors de la visite puis élabore un **kahoot** sur la vie de l'artiste et la présentation de l'œuvre imposée

Les œuvres

La familia de Carlos IV  
de Francisco de Goya



La familia Soler de Pablo Picasso



Mi familia, de Joaquín Sorolla



Mis abuelos mis padres y yo, de Frida Kahlo

Escena familiar, de Fernando Botero





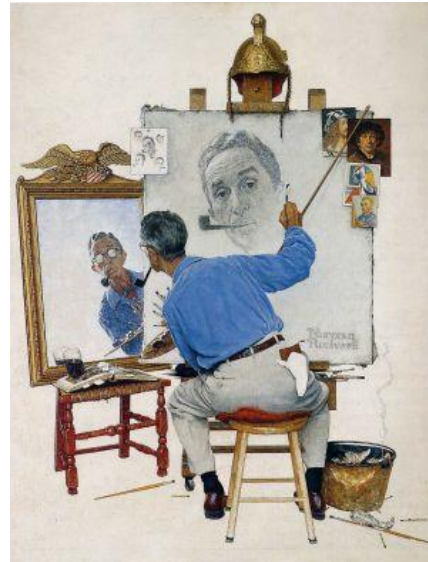
*En anglais : Norman Rockwell chroniqueur du XXème siècle - Norman Rockwell twentieth century chronicler*

- Un binôme présente la biographie de l'artiste, son style, les périodes importantes, ses influences (présentation accompagnée d'un diaporama au vidéo-projecteur)
- Un binôme pour chaque tableau présente l'oeuvre en détail (ainsi que le contexte historique)
- Un binôme joue les traducteurs et propose aux visiteurs (à la fin de l'exposition) un quizz "Kahoot" sur l'artiste et ses oeuvres.

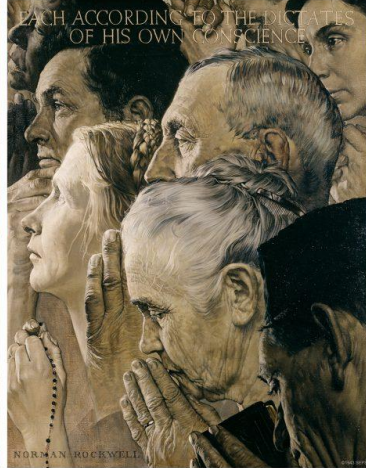
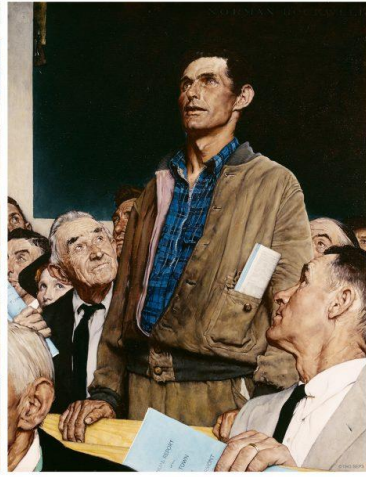


NORMAN ROCKWELL MUSEUM

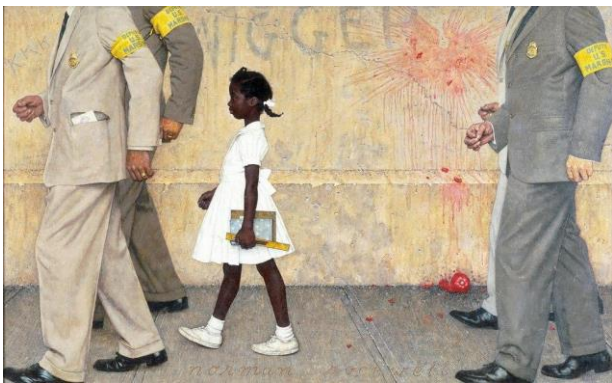
*Blank Canvas*



*Triple Self-Portrait*



*The Four Freedoms*



*New Kids in the Neighborhood*

*The Problem We All Live With*