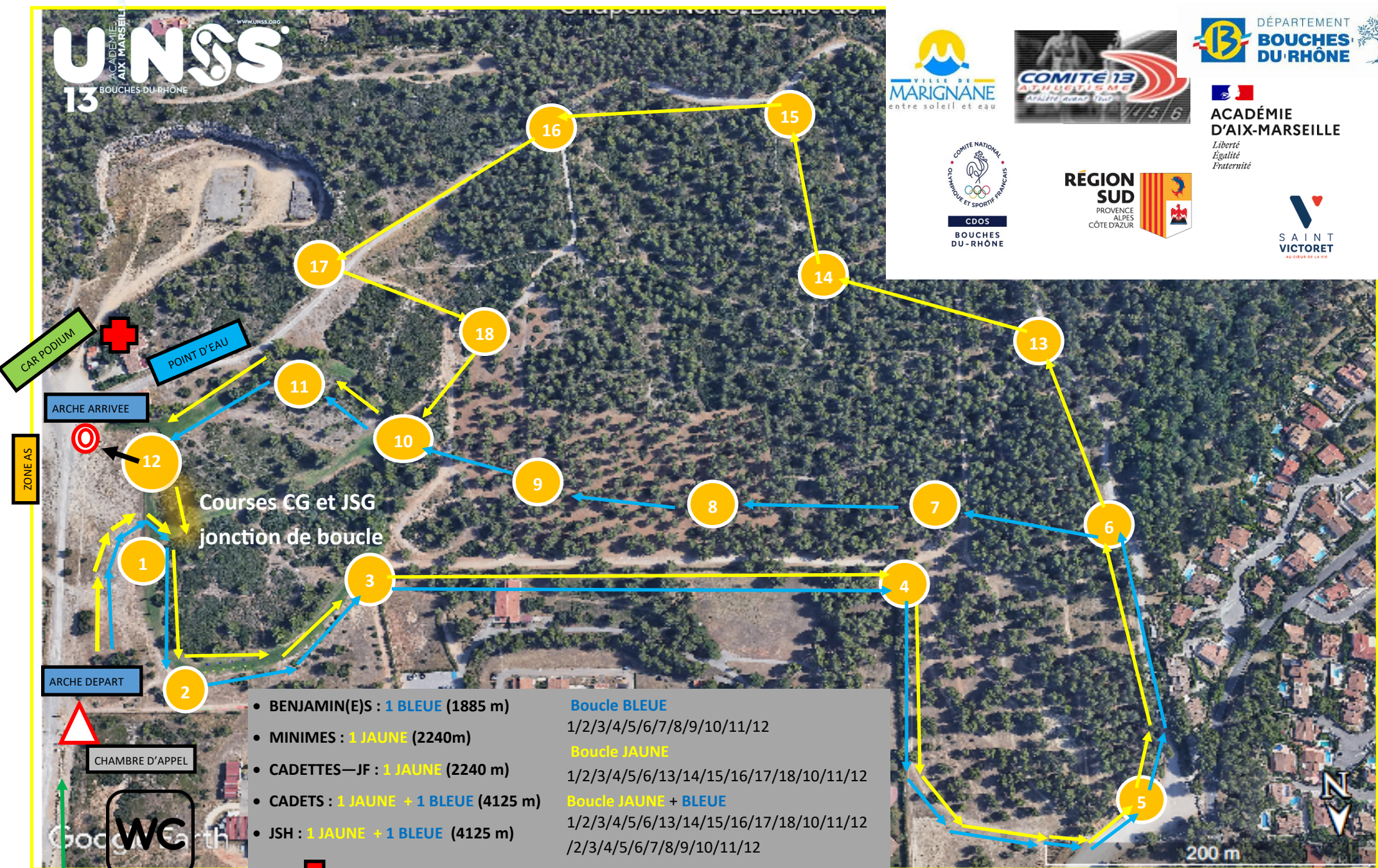


CROSS DEPARTEMENTAL UNSS 2023—Parcours Colline Notre Dame—MARIGNANE



Courses CG et JSJ
jonction de boucle

- BENJAMIN(E)S : 1 BLEUE (1885 m) **Boucle BLEUE**
1/2/3/4/5/6/7/8/9/10/11/12
 - MINIMES : 1 JAUNE (2240m) **Boucle JAUNE**
1/2/3/4/5/6/13/14/15/16/17/18/10/11/12
 - CADETTES—JF : 1 JAUNE (2240 m) **Boucle JAUNE + BLEUE**
1/2/3/4/5/6/13/14/15/16/17/18/10/11/12
 - CADETS : 1 JAUNE + 1 BLEUE (4125 m) **Boucle JAUNE + BLEUE**
/2/3/4/5/6/7/8/9/10/11/12
 - JSJ : 1 JAUNE + 1 BLEUE (4125 m)
- Poste de secours

ACCUEIL— EMARGEMENT



200 m

