

Vous souhaitez déposer une demande d'aménagements des épreuves d'examens

Vous devez vous connecter au site internet de l'académie d'Aix-Marseille, rubrique examens et concours puis aménagements d'épreuves aux examens.

<http://www.ac-aix-marseille.fr/cid93418/amenagement-epreuves-aux-examens.html>

Après avoir consulté le calendrier avec les dates limites de dépôt des demandes, vous cliquez sur



pour vous connecter au serveur.

L'utilisation des navigateurs Chrome et Firefox sont préconisés pour la meilleure utilisation du service.

Vous accédez au serveur de gestion des demandes d'aménagements d'examens.

Principe du traitement de votre demande

- ✓ Candidats individuels ou des établissements hors contrat (page 2)
- ✓ Candidats scolarisés dans un établissement public ou privé sous contrat (page 3 à 4)

La saisie de la demande comprend 2 étapes :

- ✓ Création de mon espace personnel (pages 5 à 8)
 - Etape 1 - Je crée mon compte..... Page 5
 - Etape 2 - J'active mon compte..... Page 6
 - Gestion de mon compte après sa création... Page 7
 - Gestion du mot de passe..... Page 8
- ✓ Création d'une demande d'aménagements d'examens (pages 9 à 18)
 - Etape 1 – Je me connecte à mon compte.... Page 9
 - Etape 2 – Je crée une demande..... Page 9
 - Etape 3 – Je finalise ma demande..... Page 16 à 18

Suivi de ma demande (pages 19 à 20)

PRINCIPE DU TRAITEMENT DE VOTRE DEMANDE

Candidats individuels ou des établissements privés hors contrats

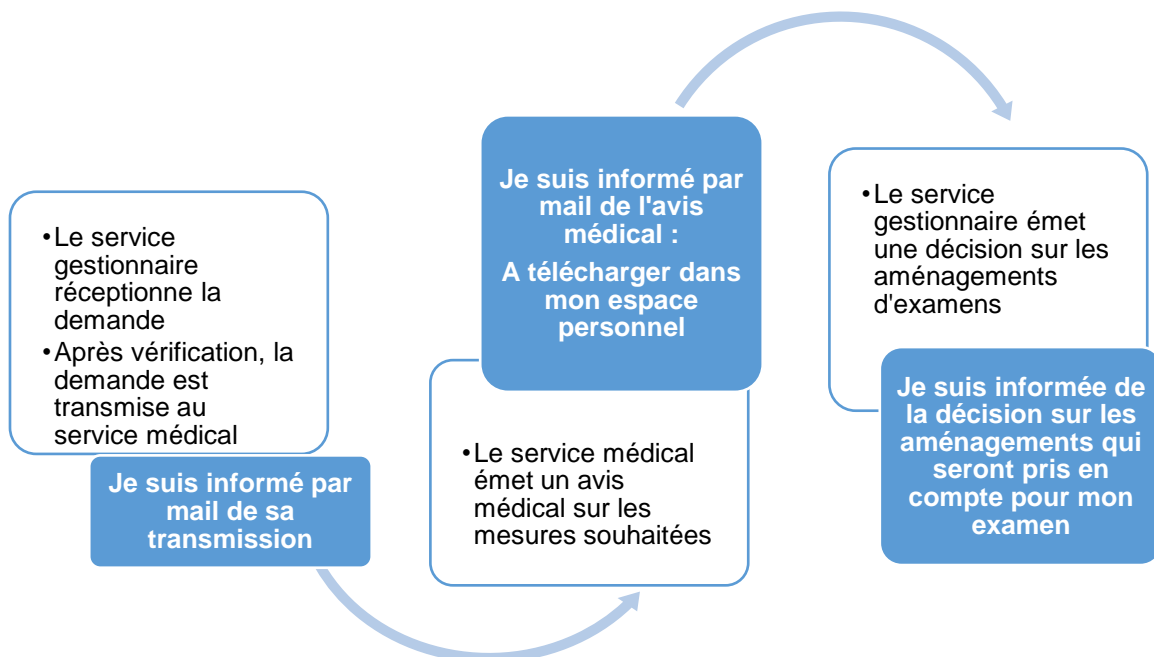
Je retrouve sur ma page d'accueil de mon compte AMEX l'ensemble des mes demandes d'aménagements.

Je peux suivre le traitement de mon dossier jusqu'à la notification de la décision en consultant ma messagerie électronique ou directement mon espace personnel.

Candidats individuels ou des établissements hors contrats :

Voici les informations dont vous allez disposer par l'intermédiaire de l'application AMEX

- ✓ Avis de transmission de ma demande au médecin par mail
- ✓ **Mise à disposition de l'avis médical dans mon espace personnel AMEX**
- ✓ Avis de transmission de l'avis médical au service gestionnaire pour prise de décision
- ✓ **Mise à disposition de la DECISION D'AMENAGEMENTS dans mon espace personnel AMEX (sauf classe de 3^e, elle sera mise à disposition par Cyclades)**



Vous devez télécharger LA DECISION, c'est ce document que vous devez présenter le jour des épreuves. Elle restera disponible dans votre espace personnel pendant 3 ans pour tous les examens sauf classe de 3^e.

PRINCIPE DU TRAITEMENT DE VOTRE DEMANDE

Candidats scolarisés dans un établissement public ou privé sous contrat

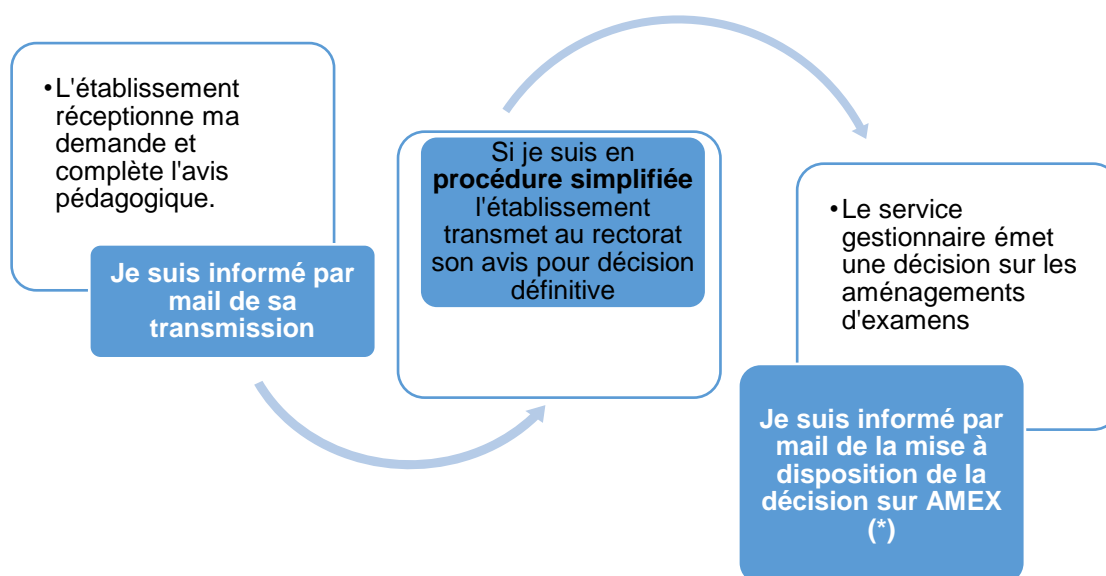
Je retrouve sur ma page d'accueil AMEX l'ensemble de mes demandes d'aménagements.

Je peux suivre le traitement de mon dossier jusqu'à la notification de la décision en consultant ma messagerie électronique ou directement mon espace personnel.

Candidats scolaires

Voici les informations dont vous allez disposer par l'intermédiaire de l'application AMEX

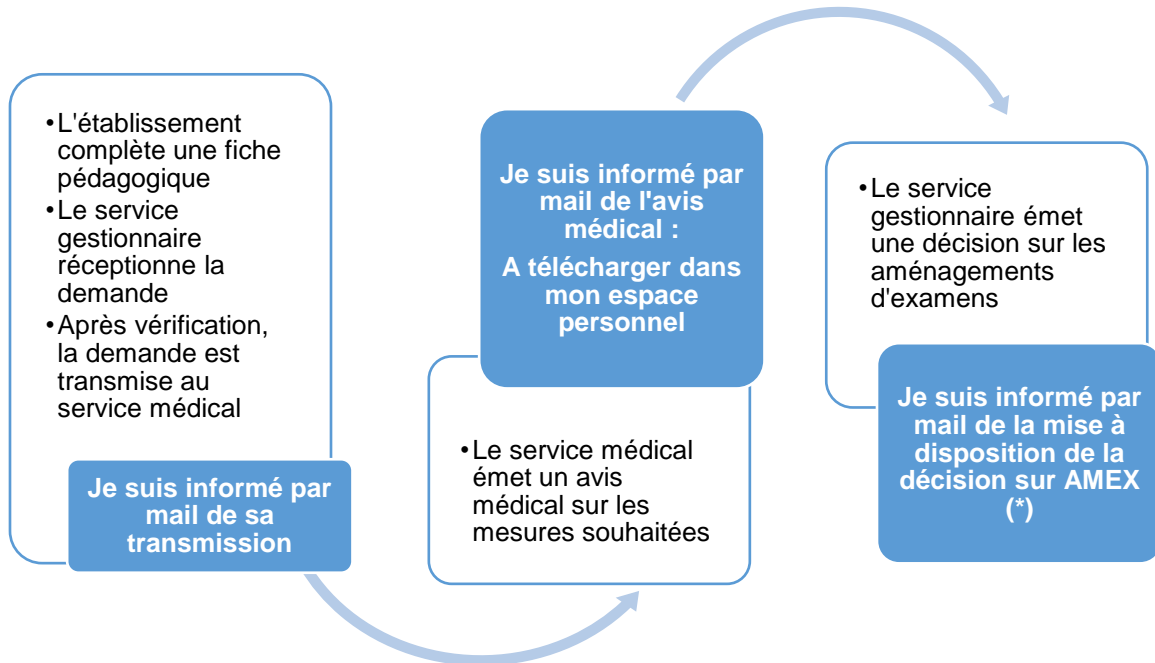
Procédure simplifiée : pour les candidats avec plan d'accompagnement de scolarité validé par le médecin scolaire



(*) Pour les élèves de 3e la décision sous sera remise par votre établissement

Vous devez télécharger LA DECISION, c'est ce document que vous devez présenter le jour des épreuves. Elle restera disponible dans votre espace personnel pendant 3 ans pour tous les examens sauf classe de 3^e (remise par l'établissement)

Procédure complète : pour les candidats sans accompagnement pendant la scolarité ou avec demande hors plan d'accompagnement



(*) Pour les élèves de 3e la décision sous sera remise par votre établissement

Vous devez télécharger LA DECISION, c'est ce document que vous devez présenter le jour des épreuves. Elle restera disponible dans votre espace personnel pendant 3 ans pour tous les examens sauf classe de 3^e (remise par l'établissement)

CREATION DE MON ESPACE PERSONNEL

ETAPE 1 – Je crée mon compte

ACCEUIL

Vous êtes ici : Accueil

Être candidat à une demande d'aménagement d'examen

Pour déposer et suivre votre demande, vous devez créer un compte personnel. Conservez vos codes d'accès car ceux-ci seront valables pour l'ensemble de vos demandes du DNB jusqu'au BTS.

Vous êtes invités à consulter **les dates limites de dépôt des demandes d'aménagements d'examens** sur le site de l'académie d'Aix-Marseille, rubrique examens et concours puis aménagements d'épreuves aux examens.

Les dossiers déposés au-delà de ces délais ne pourront être pris en compte pour la session souhaitée

JE CRÉE UN COMPTE J'AI DÉJÀ UN COMPTE

Je crée un compte et je renseigne mes informations personnelles

Je renseigne mon état civil et mes coordonnées :

ACCUEIL INSCRIPTION

Vous êtes ici : Inscription

Ajout d'un compte

INFORMATION DU CANDIDAT

Nom de naissance (requis) EXEMPLE	Prénom (requis) Exemple
Date de naissance (JJ/MM/AAAA) (requis) 07/10/2000	Ville de naissance (requis) AIX EN PROVENCE

INFORMATIONS SUR LE(S) REPRÉSENTANT(S) DU CANDIDAT (OU VOUS, SI VOUS ÊTES MAJEUR)

Qualité (requis) candidat	Civilité (requis) M	Nom d'usage (requis) EXEMPLE	Prénom (requis) Exemple
------------------------------	------------------------	---------------------------------	----------------------------

Je renseigne les informations qui me permettront de me connecter à mon espace personnel.

INFORMATIONS DE CONNEXION

Identifiant (minimum 8 caractères) (requis) exemple	Adresse mail (requis) catherine.riperto@ac-aix-marseille.fr
Mot de passe (entre 8 et 15 caractères, composé d'au moins une majuscule et 1 chiffre) (requis) ●●●●●●●●	Confirmer mot de passe (requis) ●●●●●●●●

ANNULER ENREGISTRER

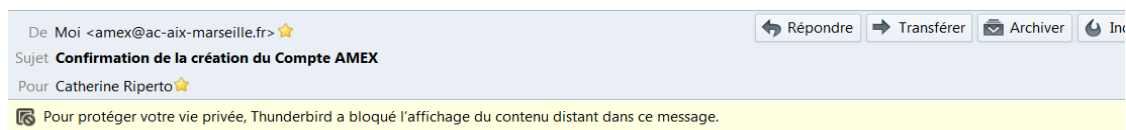
J'enregistre mes informations

L'identifiant et le mot de passe sont choisis par vos soins.

Si vous devez changé d'adresse mail, vous devez adresser une demande de modification à l'adresse amex@ac-aix-marseille.fr en joignant la copie de la pièce d'identité du candidat et de son représentant légal renseigné sur le compte AMEX.

ETAPE 2 – J'active mon compte

A l'issue de l'enregistrement des informations de connexion, je reçois un mail pour activer mon compte et je suis les instructions



Activation de votre compte AMEX

Bonjour exempleDIEC,
Votre compte AMEX permettant de déposer des demandes d'aménagements d'examens vient d'être créé. Cliquez sur [Activation](#) pour le valider.
Si vous ne pouvez pas cliquer sur ce lien, copiez-collez le lien ci-dessous dans votre navigateur.
http://appli.ac-aix-marseille.fr/amex/auth_account/confirm?token=ON08qaCSW1axQQaNEiEUy5Fww9efOHm2AgEgPxen5tA
Vous pourrez ensuite vous connecter à l'application à l'aide de votre identifiant et mot de passe.
Cordialement.

Je clique sur activation ou je copie l'adresse dans mon navigateur

Si je ne reçois pas le mail :

✓ Je procède à la vérification des messages arrivés dans les indésirables de ma messagerie.

A la validation du compte l'écran suivant apparaît et si vous cliquez sur [lien] vous accédez à votre espace personnel.



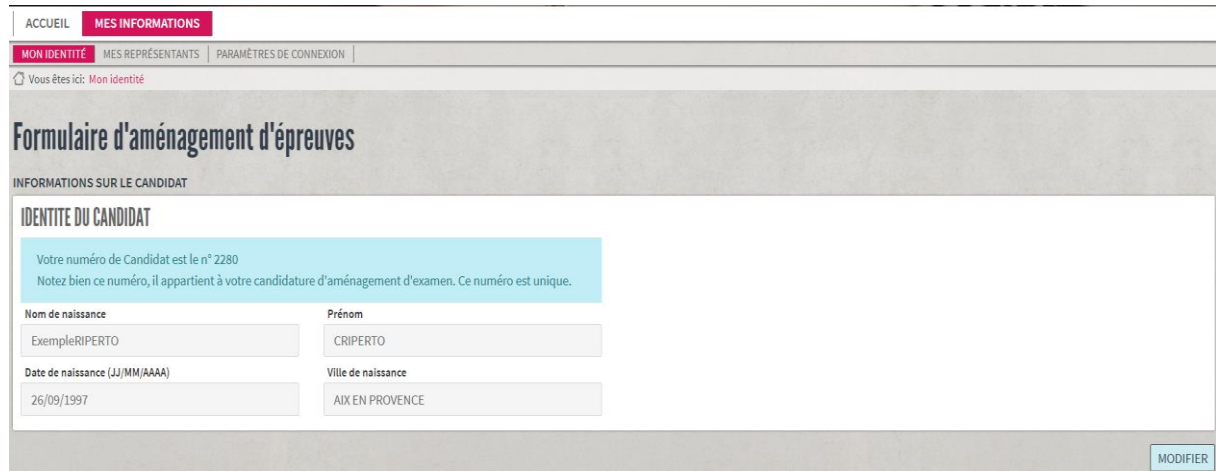
Gestion de mon compte après sa création

Je peux accéder aux informations saisies pour la création de mon compte et apporter certaines modifications.

MES INFORMATIONS

Mon identité

Cet onglet me permet d'accéder à mes données personnelles et de modifier les éléments de l'onglet « Mon identité » si j'ai commis une erreur de saisie.



ACCUEIL **MES INFORMATIONS**

MON IDENTITÉ | MES REPRÉSENTANTS | PARAMÈTRES DE CONNEXION

Vous êtes ici: Mon identité

Formulaire d'aménagement d'épreuves

INFORMATIONS SUR LE CANDIDAT

IDENTITÉ DU CANDIDAT

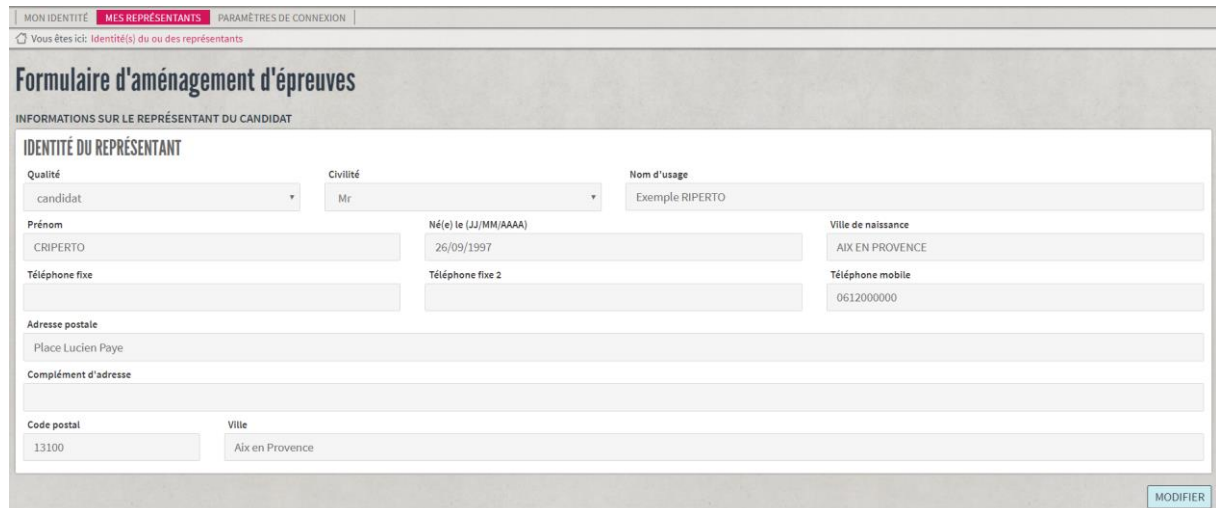
Votre numéro de Candidat est le n° 2280
Notez bien ce numéro, il appartient à votre candidature d'aménagement d'examen. Ce numéro est unique.

Nom de naissance	Prénom
ExempleRIPERTO	CRIPERTO
Date de naissance (JJ/MM/AAAA)	Ville de naissance
26/09/1997	AIX EN PROVENCE

MODIFIER

Mes représentants

Cet onglet permet d'accéder à l'identité de mes représentants et de modifier éventuellement les coordonnées.



MON IDENTITÉ | **MES REPRÉSENTANTS** | PARAMÈTRES DE CONNEXION

Vous êtes ici: Identité(s) du ou des représentants

Formulaire d'aménagement d'épreuves

INFORMATIONS SUR LE REPRÉSENTANT DU CANDIDAT

IDENTITÉ DU REPRÉSENTANT

Qualité	Civilité	Nom d'usage
candidat	Mr	Exemple RIPERTO
Prénom	Né(e) le (JJ/MM/AAAA)	Ville de naissance
CRIPERTO	26/09/1997	AIX EN PROVENCE
Téléphone fixe	Téléphone fixe 2	Téléphone mobile
		061200000
Adresse postale		
Place Lucien Paye		
Complément d'adresse		
Code postal	Ville	
13100	Aix en Provence	

MODIFIER

Paramètres de connexion

Cet onglet permet de visualiser les données de connexion.

Si vous deviez changé d'adresse mail, vous devez adresser une demande de modification à l'adresse amex@ac-aix-marseille.fr en joignant la copie de la pièce d'identité du candidat et de son représentant légal renseigné sur le compte AMEX.

MON IDENTITÉ	MES REPRÉSENTANTS	PARAMÈTRES DE CONNEXION	
Vous êtes ici: Mes informations de connexion			
Formulaire d'aménagement d'épreuves			
INFORMATIONS DE CONNEXION)			
1# DONNEES DE CONNEXION			
Nom	<input type="text" value="ExempleRIPERTO"/>	Prénom	<input type="text" value="CRIPERTO"/>
Adresse mail	<input type="text" value="catherine.riperto@ac-aix-marseille.fr"/>	Login local	<input type="text" value="DiecAMEX2018"/>

Gestion du mot de passe et de l'identifiant

En cas de perte de mon passe, je clique sur

Authentification

INDIQUER SON IDENTIFIANT ET SON MOT DE PASSE

<input type="text" value="Identifiant"/>
<input type="password" value="Mot de passe"/>
Mot de passe oublié
<input type="button" value="SE CONNECTER"/>

Je renseigne les informations ci-dessous et réinitialise mon mot de passe

ACCUEIL	REINITIALISATION MOT DE PASSE
Vous êtes ici: Accueil	
Demande de réinitialisation mot de passe	
INFORMATIONS	
Adresse mail (requis)	<input type="text"/>
Prenom (requis)	<input type="text"/>
<input type="button" value="ANNULER"/>	<input type="button" value="RÉINITIALISE MOT DE PASSE"/>

En cas de perte de mon identifiant, j'adresse un mail à :

- Pour le DNB : ce.diec84@ac-aix-marseille.fr
- Pour les autres examens : amex@ac-aix-marseille.fr

CREATION D'UNE DEMANDE D'AMENAGEMENTS D'EXAMENS

ETAPE 1 – Je me connecte à mon compte

➤ Je clique sur



➤ Je renseigne mon identifiant et mon mot de passe

A screenshot of a web page titled "Authentification". At the top left, there is a red "ACCUEIL" button and a breadcrumb "Vous êtes ici: Accueil". The main heading is "Authentification" with the sub-heading "INDIQUER SON IDENTIFIANT ET SON MOT DE PASSE". Below this are two input fields: the first contains "ExempleDIEC" and the second contains masked characters ".....". A "SE CONNECTER" button is located at the bottom right.

Si le message ci-après apparaît :

Accès non autorisé car votre compte est désactivé.

cela signifie que mon compte n'est pas activé. (se référer à l'étape 2 de la création du compte)

ETAPE 2 – Je crée une demande d'aménagements d'examens

A screenshot of a web page titled "Formulaire d'aménagement d'épreuves". At the top, there is a red "ACCUEIL" button and a link "MES INFORMATIONS". A breadcrumb "Vous êtes ici: Accueil" is visible. The main heading is "Formulaire d'aménagement d'épreuves" with the sub-heading "AJOUT D'UNE DEMANDE". A light blue box contains the text: "Votre numéro de Candidat est le n° 164. Notez bien ce numéro, il appartient à vos candidatures d'aménagements d'examens. Ce numéro est unique." Below this box is a button labeled "CRÉER VOTRE DEMANDE". A blue arrow points from the text "Je clique sur le bouton pour accéder à l'écran de création" to this button.

Je clique sur le bouton pour accéder à l'écran de création

La demande comporte plusieurs éléments qui seront visibles en fonction de votre situation :

- # 1 L'examen préparé
- # 2 Demande d'aménagement pour la session d'examen
- # 3 Etablissement de scolarisation
- # 4 Précisez les accompagnements scolaires dont vous bénéficiez pendant l'année
- # 5 Troubles présentés
- # 6 Les mesures concernées
- # 7 Informations complémentaires à vos demandes

*Exemple : un candidat individuel en 1^{ère} générale n'aura pas les éléments #3 (établissement) et #4 (accompagnements en cours de scolarité) à renseigner.
Seules les mesures autorisées par la réglementation du baccalauréat général seront proposées.*

1 Votre examen préparé

2 Demande d'aménagement pour la session d'examen

#1 VOTRE EXAMEN PRÉPARÉ

Lieu de scolarisation actuel (requis) Type de scolarisation (requis) Niveau de classe actuel (requis)

-- Votre lieu de scolarisation -- -- Choisissez votre scolarisation -- -- Choisissez votre classe --

Diplôme préparé (requis)

-- Choisissez le diplôme préparé --

Exemple d'un candidat en classe de 3^{ème}

[ACCUEIL](#) | [MES INFORMATIONS](#) |

[Vous êtes ici: Ajout d'une demande d'aménagement](#)

Création d'une demande d'aménagement pour CRIPERTO EXEMPLERIPERTO

ÉTAPE 1/2 - DEMANDE D'AMÉNAGEMENT

#1 VOTRE EXAMEN PRÉPARÉ

Lieu de scolarisation actuel (requis) Type de scolarisation (requis) Niveau de classe actuel (requis)

AIX-MARSEILLE Je suis scolarisé dans le public ou le privé sous contrat 3^{ème}

Diplôme préparé (requis)

Diplôme national du brevet

#2 DEMANDE D'AMENAGEMENT POUR LA SESSION D'EXAMEN

Session (requis)

Vous présentez le Diplôme National du Brevet (DNB) de juin 2019

Exemple d'un candidat en classe de seconde ou 1^{ère} du baccalauréat général :

#1 VOTRE EXAMEN PRÉPARÉ

Lieu de scolarisation actuel (requis) Type de scolarisation (requis) Niveau de classe actuel (requis)

AIX-MARSEILLE Je suis scolarisé dans le public ou le privé sous contrat 1^{ère} générale

Diplôme préparé (requis)

Baccalauréat général réforme 2021

Indiquez vos 3 spécialités

<input type="checkbox"/> Arts <input type="checkbox"/> Histoire Géographie, géopolitique et sciences politiques <input type="checkbox"/> Langues littéraires et culture étrangères et régionales <input type="checkbox"/> Mathématiques <input type="checkbox"/> Physique Chimie <input type="checkbox"/> Sciences économiques et sociales	<input type="checkbox"/> Biologie Ecologie <input type="checkbox"/> Humanités littérature et philosophie <input type="checkbox"/> Littérature et langues et cultures de l'antiquité <input type="checkbox"/> Numérique et sciences informatiques <input type="checkbox"/> Sciences de l'ingénieur <input type="checkbox"/> Sciences et vie de la terre
---	---

Le candidat doit impérativement cocher les trois spécialités qu'il suivra en classe de première.

Exemple d'un candidat en classe de 1^{ère} professionnelle présentant le baccalauréat professionnel :

#1 VOTRE EXAMEN PRÉPARÉ

Lieu de scolarisation actuel (requis)	Type de scolarisation (requis)	Niveau de classe actuel (requis)
AIX-MARSEILLE	Je suis scolarisé dans le public ou le privé sous contrat	1 ^{ère} professionnelle
Diplôme préparé (requis)	Filière souhaitée (requis)	
Baccalauréat professionnel	BAC PRO commerce	

#2 DEMANDE D'AMENAGEMENT POUR LA SESSION D'EXAMEN

Session (requis)

Vous présentez le Baccalauréat professionnel (Session 2022)

Vous devez renseigner les champs suivants :

- ✓ Lieu de scolarisation : Choix de l'académie
 - Aix Marseille
 - Algérie
 - Tunisie
- ✓ Type de scolarisation : Choisissez la situation qui vous correspond
 - *Je suis scolarisé dans le public ou privé sous contrat*
 - *Je suis scolarisé dans le privé hors contrat*
 - *Je suis en CNED scolaire*
 - *Je suis candidat individuel*
 - *Je suis apprenti*
 - *Je suis en formation continue*



Pour les candidats scolarisés dans le privé, vérifier auprès de votre établissement son statut : *sous contrat ou hors contrat*.

Cette précision est essentielle pour le traitement correct de votre dossier.

- ✓ Niveau de classe actuel : Précisez votre niveau de classe
 - *4^{ème}*
 - *4^{ème} prépa pro*
 - *3^{ème}*
 - *3^{ème} prépa pro*
 - *CFG*
 - *Seconde*
 - *1^{ère} générale*
 - *1^{ère} technologique*
 - *1^{ère} professionnelle*
 - *Terminale générale*
 - *Terminale technologique*
 - *Terminale professionnelle*
 - *CAP en 1 an*
 - *CAP 1^{ère} année (CAP en 2 ans)*
 - *CAP 2^e année (CAP en 2 ans)*
 - *Brevet professionnel*
 - *Brevet métiers d'art*
 - *Mention complémentaire niveau 4*
 - *Mention complémentaire niveau 3*
 - *BTS 1^{ère} année*
 - *BTS 2^e année*
 - *Diplôme de comptabilité et de gestion (DCG)*
 - *Diplôme supérieur de comptabilité et de gestion (DSCG)*

- ✓ Diplôme préparé : Choisissez dans la liste proposée l'examen pour lequel vous déposez la demande
- ✓ Filière souhaitée : Choisissez dans la liste proposée la série ou la spécialité que vous présentez
- ✓ Session : Vous devez sélectionner la date de passation de l'examen.

Exemple de diplômes se déroulant sur deux années :

- *Baccalauréat général 2025 (Epreuves anticipées en 2024) correspond à la classe de seconde*
- *Baccalauréat général 2024 (Epreuves anticipées en 2023) correspond à la classe de 1^{ère} générale*
- *Baccalauréat général 2023 (Epreuves anticipées en 2022) correspond à la classe de terminale si on est en septembre 2022.*

Exemple DNB / CFG :

- *DNB session 2024 correspond à la classe de 4^{ème} de l'année scolaire 2022-2023*
- *DNB session 2023 correspond à la classe de 3^{ème} de l'année scolaire 2022-2023*

3 Etablissement de scolarisation

Uniquement si le candidat est scolarisé dans un établissement public ou privé sous contrat.

Je vérifie le statut de mon établissement auprès de celui-ci avant de saisir la demande.

Je saisis les 3 premières lettres puis je choisis dans la liste mon établissement.

#3 VOTRE SCOLARISATION

Saisir les premières lettres du nom de l'établissement :

Je sélectionne mon établissement.

Attention de vérifier que celui-ci correspond bien à celui de ma commune car il peut exister deux établissements avec le même nom :

Exemple : Lycée Victor Hugo à Marseille ou Lycée Victor Hugo à Carpentras



Pour les examens professionnels : NE PAS SÉLECTIONNER LES SECTIONS D'ENSEIGNEMENTS PROFESSIONNELS mais les lycées généraux correspondants.

4 Précisez les accompagnements scolaires dont vous bénéficiez pendant cette année scolaire

#4 PRÉCISEZ LES ACCOMPAGNEMENTS SCOLAIRES DONT VOUS BÉNÉFICIEZ PENDANT CETTE ANNÉE-SCOLAIRE

Ne renseigner que si vous bénéficiez d'un ou plusieurs aménagement.

Accompagnement scolaire (requis)

- Projet d'accompagnement Personnalisé avec avis médical en cours du cycle (collège pour DNB/CFG ou lycée pour autres examens)
- Plan Personnalisé de Scolarisation en cours de validité pour le cycle (collège pour DNB/CFG ou lycée pour autres examens)
- L'élève bénéficie d'une auxiliaire de vie scolaire individualisé pour l'année en cours
- Plan ou projet d'accompagnement sans avis ou avis en cours du médecin scolaire
- Projet d'accueil individualisé avec avis médical en cours de cycle (collège pour DNB/CFG ou lycée pour les autres examens)

Je coche les cases de l'accompagnement scolaire qui me concerne.

- ✓ **Projet d'accompagnement Personnalisé (PAP)** : Cocher uniquement si PAP visé dans les conditions ci-dessus. (Joindre la copie complète du PAP avec avis médical à partir de l'écran suivant).
- ✓ **Plan Personnalisé de Scolarisation (PPS)** : uniquement si je bénéficie d'un PPS en cours de validité (joindre la copie complète du PPS à partir de l'écran suivant)
- ✓ **Projet d'Accueil Individualisé (PAI)** : Cocher uniquement si PAI visé dans les conditions ci-dessus. (Joindre la copie complète du PAI à partir de l'écran suivant)
- ✓ **L'élève bénéficie d'une auxiliaire de vie scolaire individualisé** : uniquement si je suis accompagné par une AESH pendant l'année de l'examen (joindre la copie de la notification d'AESH en cours de validité).

5 Troubles présentés

#5 TYPES DE TROUBLES PRÉSENTÉS PAR LE CANDIDAT

Précisez le ou les troubles que vous présentez :

- Troubles auditifs
- Troubles Visuels
- Troubles moteurs
- Autres troubles
- Troubles spécifiques du langage et des apprentissages (dyslexie, dyspraxie, dysphasie, trouble attentionnel...)

Je sélectionne le ou les troubles qui me concernent

6 Les mesures concernées

Les mesures proposées par la réglementation sont réparties par catégorie.

#6 LES MESURES CONCERNÉES

En fonction de vos choix de session, diplômes, spécialités et épreuves, nous mettons à votre disposition les mesures réglementaires disponibles.

MESURES DISPONIBLES

- #1 ORGANISATION DU TEMPS ▼
- #2 ACCÈS AUX LOCAUX ET INSTALLATION MATÉRIELLE ▼
- #3 AIDES TECHNIQUES ▼
- #4 ADAPTATION SUJETS ▼
- #5 AIDES HUMAINES ▼
- #6 AUTRES MESURES COMMUNES ▼
- #7 MESURES SPÉCIFIQUES RÉSERVÉES AU BCG-BTN ▼

Vous accédez à la liste des mesures proposées en cliquant sur les flèches.

Je sélectionne les mesures d'aménagements des épreuves que je souhaite obtenir en cochant les cases (mes choix se retrouvent dans la colonne en bleu)

#6 LES MESURES CONCERNÉES

En fonction de vos choix de session, diplômes, spécialités et épreuves, nous mettons à votre disposition les mesures réglementaires disponibles.

MESURES DISPONIBLES

#1 ORGANISATION DU TEMPS ▼

#2 ACCÈS AUX LOCAUX ET INSTALLATION MATÉRIELLE ▼

#3 AIDES TECHNIQUES ▲

Autorisation de la calculatrice (simple, non programmable et sans mémoire)

Non utilisation de support audio ou vidéo

VOTRE CHOIX

AIDES TECHNIQUES

Utilisation de l'ordinateur du candidat pour les épreuves écrites ↩

Utilisation de logiciels spécifiques habituellement utilisés en classe [A
PRÉCISER] ↩

Si je souhaite renoncer à une mesure je clique sur la flèche

7 Informations complémentaires à vos demandes

#7 INFORMATIONS COMPLÉMENTAIRES À VOS DEMANDES

Ajouter des précisions

ANNULER

ENREGISTRER

Cette espace vous permet d'ajouter toutes observations que vous souhaitez porter à notre connaissance :

- **Informations particulières sur la situation du candidat**
- Lorsque les mesures choisies l'indiquent par la mention **[précisez]** je précise la mesure comme pour l'exemple ci-après :
Utilisation de logiciels utilisés pendant l'année [précisez], vous devez indiquer le nom des logiciels utilisés dans le champ #7 Informations complémentaires à vos demandes
- **Dossier validé au-delà des délais réglementaires**
Précisez le motif du retard dans le dépôt de la demande.

Je clique sur

ÉTAPE SUIVANTE

pour passer à l'écran suivant.

Pièces complémentaires à fournir

CANDIDATS SCOLARISÉS PUBLICS OU PRIVÉS SOUS CONTRAT :

1# À TÉLÉCHARGER SI VOUS CORRESPONDEZ À UNE DES SITUATIONS DÉCRITES CI DESSOUS:

Copie intégrale du PAP validé par le médecin scolaire (y compris la page avec l'accord du médecin)	Choisir un fichier	Aucun fichier choisi
		Ajouter un document
Copie notification MDPH pour attribution d'un accompagnant pour la scolarité (AESH) couvrant la période de l'examen	Choisir un fichier	Aucun fichier choisi
		Ajouter un document
Copie page du PAI avec signature du médecin scolaire	Choisir un fichier	Aucun fichier choisi
		Ajouter un document
Copie intégrale du PPS en cours de validité	Choisir un fichier	Aucun fichier choisi

Je téléverse les justificatifs en lien avec ma modalité de scolarisation si j'ai complété le # 4 sur les accompagnements scolaires. (format pdf ou similaire, privilégier le téléversement en un seul fichier pour toutes les pages du document).

Si je ne bénéficie d'aucun accompagnement ou si mon PAP ne comporte pas la signature du médecin scolaire, je dépose en lieu et place du PAP, mes trois derniers bulletins scolaires et la copie de deux devoirs rédigés car mon dossier sera traité en procédure complète.

2# LISTE DES DOCUMENTS OBTENUS SUR UNE DEMANDE PRÉCÉDENTE :

Fiche d'étalement : si étalement de session demandé joindre la demande d'étalement qui précise la répartition des épreuves	Choisir un fichier	Aucun fichier choisi
		Ajouter un document
Demande de bénéfice de notes : Si conservation de notes souhaitée joindre le formulaire de demande précisant les notes à conserver	Choisir un fichier	Aucun fichier choisi
		Ajouter un document
Anciennes décisions si émises hors AMEX ou dans une autre académie	Choisir un fichier	Aucun fichier choisi

Fiches à télécharger sur le site de l'académie d'Aix-Marseille puis à téléverser dans AMEX. L'original sera joint à la confirmation d'inscription à l'examen :

- ✓ Fiche d'étalement
- ✓ Demande de bénéfice de notes

CANDIDATS INDIVIDUELS, FORMATION CONTINUE....

1# DOCUMENTS CONCERNANT LES TROUBLES QUE VOUS AVEZ DÉCLARÉ,, À TÉLÉCHARGER

3 Derniers bulletins scolaires	Choisir un fichier	Aucun fichier choisi
<i>Document absent et obligatoire pour valider votre demande</i>		Ajouter un document
Photocopie de devoirs rédigés et notés de français ou d'histoire géographie ou pour les candidats dyscalculiques copie de mathématiques	Choisir un fichier	Aucun fichier choisi
<i>Document absent et obligatoire pour valider votre demande</i>		Ajouter un document

Le téléversement de ces documents est obligatoire. (Les fichiers télé-versés ne doivent pas dépasser la taille de 20 Mo et dans la mesure du possible être au format pdf ou jpeg)

- ✓ **Bulletins scolaires** : Joindre les trois derniers bulletins scolaires (en cas d'absence de bulletins récents, téléverser une feuille avec la mention « sans bulletin scolaire ou de formation »)
- ✓ **Photocopie de devoirs rédigés et notés en français ou histoire géographie ou pour les candidats dyscalculiques une copie de mathématiques** : Selon l'examen, le candidat peut fournir les devoirs d'une autre discipline comportant des paragraphes rédigés.
Les candidats composant avec ordinateur pendant la scolarité doivent joindre les copies dactylographiées.

2# LISTE DES DOCUMENTS OBTENUS SUR UNE DEMANDE PRÉCÉDENTE :

Fiche d'étalement : si étalement de session demandé joindre la demande d'étalement qui précise la répartition des épreuves	Choisir un fichier	Aucun fichier choisi
		Ajouter un document
Demande de bénéfice de notes : Si conservation de notes souhaitée joindre le formulaire de demande précisant les notes à conserver	Choisir un fichier	Aucun fichier choisi
		Ajouter un document
Anciennes décisions si émises hors AMEX ou dans une autre académie	Choisir un fichier	Aucun fichier choisi

Fiches à télécharger sur le site de l'académie d'Aix-Marseille puis à téléverser dans AMEX. L'original sera joint à la confirmation d'inscription à l'examen :

- ✓ Fiche d'étalement
- ✓ Demande de bénéfice de notes

ETAPE 3 – Je finalise ma demande



La demande n'est pas encore transmise au service gestionnaire ou à l'établissement. Vous devez signer la demande.

Signature de la demande

LISTE DES DEMANDES			
N° DEMANDE	DATE ENVOI/MISE A JOUR/ÉTAT	SESSION	DEMANDE
26570	30/08/2021	ATTENTION CETTE DEMANDE N'A PAS ENCORE	VOIR MODIFIER SUPPRIMER
30/08/2021	NON ENVOYÉE ÉTÉ ENVOYÉE	VOUS PRÉSENTEZ LE BACCALAURÉAT GÉNÉRAL SESSION 2022 (DONT EPREUVES ANTICIPÉES EN JUIN 2021)	SIGNER ET ENVOYER
		Je suis candidat Individuel	

Je clique sur la touche « verte »

VOTRE DEMANDE EST COMPLÈTE - VOTRE SIGNATURE

Je soussigné(e) **RIPERTO - Catherine** sollicite par la présente les aménagements d'examens ci-dessus pour la présentation de l'examen du/de **Vous présentez le Baccalauréat général Session 2022 (dont Epreuves anticipées en juin 2021)**

Je prends note que l'évaluation du retentissement des troubles présentés s'effectue en fonction des éléments présents dans le dossier.
L'absence des pièces justificatives demandées peut entraîner une décision de refus par manque d'éléments permettant cette évaluation.

J'atteste que cette demande d'aménagement d'examen est faite par mes soins et sous ma responsabilité.

L'ensemble des pièces médicales doivent être envoyées au médecin désigné par la CDAPH à la clôture des inscriptions le **(date de validation + 10 jours) (tampon de la poste faisant foi)**, aucun dossier ou pièces justificatives ne seront acceptés après cette date conformément au décret n° 2015-1051 du 25 août 2015.

Cette action de confirmation fait office de signature.

RETOUR

ACCEPTER ET CONFIRMER MA DEMANDE

Après lecture des informations, je clique sur « j'accepte et confirme ma demande ».

Après la signature de la demande, je ne peux plus la modifier.

En cas de difficultés contacter le service gestionnaire (DSDEN du Vaucluse pour DNB-CFG et Rectorat pour les autres examens)

Je vérifie que ma demande est bien transmise au service gestionnaire en vérifiant que la demande est bien en attente d'approbation. (La mention hors délais signifie que le dossier a été déposé en dehors des délais réglementaires et peut être refusé).

LISTE DES DEMANDES

Vous ne pouvez effectuer de demande complémentaire ou envoyer de demandes en cours, tant que la demande envoyée n'a pas été validée par le(s) service(s) concerné(s).

N° DEMANDE	DATE ENVOI/MISE A JOUR/ÉTAT	SESSION	DEMANDE	RÉCAPITULATIF
26570	30/08/2021		CETTE DEMANDE HORS DÉLAIS EST EN TRAIN D'ÊTRE ANALYSÉE PAR LE RECTORAT	
	30/08/2021		VOUS PRÉSENTEZ LE BACCALAURÉAT GÉNÉRAL SESSION 2022 (DONT EPREUVES ANTICIPÉES EN JUIN 2021) Je suis candidat Individuel	

La fiche récapitulative téléchargée précise les pièces médicales nécessaires pour le bon traitement de votre demande :



Préparez une enveloppe avec :

- la fiche récapitulative
- les pièces médicales

L'adresse d'envoi figure sur la fiche récapitulative

Les documents doivent être envoyés dans les 10 jours après la signature de la demande.



Votre demande est et sera traitée dès que possible.

Exemple de fiche récapitulative :

	amex	AMénagement d'EXamens Imprimé le 07/10/2018 à 15:10:27 - Version 1.0.0
---	-------------	---

Récapitulatif de votre demande d'aménagement d'examen

Académie d'Aix Marseille

REFERENCES : Numéro de Candidat : 164 // Numéro de demande 97

Mr EXEMPLE Exemple,

Vous venez d'effectuer une demande d'aménagement d'examen concernant : Exemple EXEMPLE pour l'examen : Baccalauréat général 2019 (Epreuves anticipées : juin 2018) (Filière BCG-S)

Vous êtes scolarisé au :

0130036U / LYCEE ENSEIGNT GENERAL ET TECHNOLOGIQUE
LYCEE GENERAL ET TECHNOLOGIQUE PERIER
13295 MARSEILLE 8E ARRONDISSEMENT

Vous avez déclaré les troubles suivants

- * Troubles Visuels
- * Troubles moteurs

Vous avez demandé à pouvoir bénéficier des aménagements suivants :

- * Utilisation de l'ordinateur du candidat pour les épreuves écrites
- * Majoration 1/3 de temps pour les épreuves écrites
- * Utilisation de logiciels spécifiques habituellement utilisés en classe [A PRECISER]

Dans le cadre de cette demande vous avez téléversé les documents obligatoires pour le traitement de votre demande

Vous devez faire parvenir par voie postale les documents médicaux suivants :

* Certificat médical détaillé établi par un Ophtalmologiste qualifié précisant l'acuité visuelle après correction, les troubles associés, le mode de lecture utilisé, les aides techniques utilisées, les aménagements à prévoir pour le déroulement des épreuves.

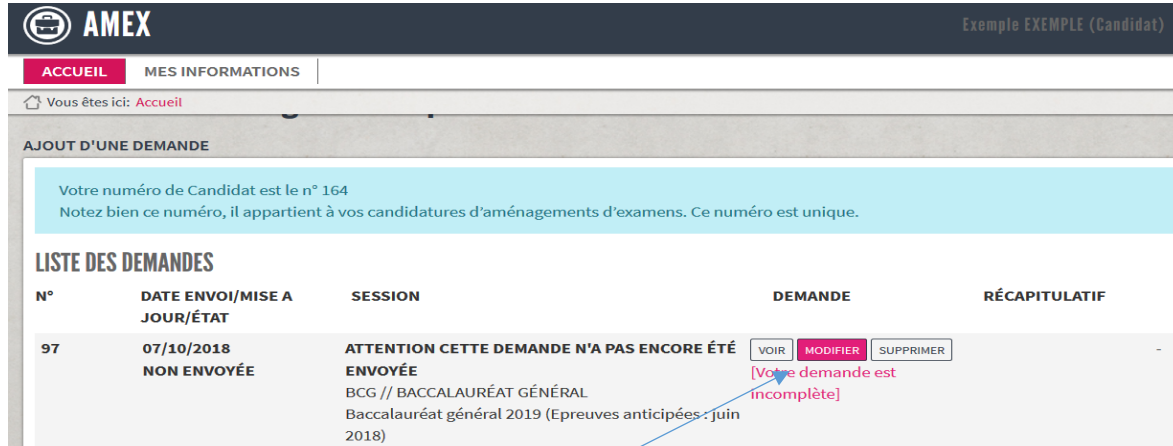
* Certificat médical détaillé précisant le diagnostic, la gêne fonctionnelle, la prise en charge en cours, les aménagements à prévoir pour le déroulement des épreuves.

L'ensemble de ces documents est à faire parvenir sous pli confidentiel
au médecin désigné par la CDAPH à l'adresse suivante :

DSDEN des Bouches du Rhône
Service Médical
28 Boulevard Charles Nédélec
13231 MARSEILLE Cedex 1

SUIVI DE MA DEMANDE D'AMENAGEMENTS

1 – QUE SIGNIFIE « MA DEMANDE EST INCOMPLETE »



AMEX Exemple EXEMPLE (Candidat)
 ACCUEIL | MES INFORMATIONS
 Vous êtes ici: Accueil
 AJOUT D'UNE DEMANDE
 Votre numéro de Candidat est le n° 164
 Notez bien ce numéro, il appartient à vos candidatures d'aménagements d'examens. Ce numéro est unique.

LISTE DES DEMANDES

N°	DATE ENVOI/MISE A JOUR/ÉTAT	SESSION	DEMANDE	RÉCAPITULATIF
97	07/10/2018 NON ENVOYÉE		ATTENTION CETTE DEMANDE N'A PAS ENCORE ÉTÉ ENVOYÉE BCG // BACCALAURÉAT GÉNÉRAL Baccalauréat général 2019 (Epreuves anticipées : juin 2018)	VOIR MODIFIER SUPPRIMER [Votre demande est incomplète]

En cliquant sur modifier je suis en mesure d'apporter des rectifications à ma demande et de téléverser les pièces manquantes.

2 – QUE SIGNIFIE « MA DEMANDE EST NON ENVOYEE »



AMEX Exemple EXEMPLE (Candidat)
 ACCUEIL | MES INFORMATIONS
 Vous êtes ici: Accueil
 AJOUT D'UNE DEMANDE
 Votre numéro de Candidat est le n° 164
 Notez bien ce numéro, il appartient à vos candidatures d'aménagements d'examens. Ce numéro est unique.

LISTE DES DEMANDES

N°	DATE ENVOI/MISE A JOUR/ÉTAT	SESSION	DEMANDE	RÉCAPITULATIF
97	07/10/2018 NON ENVOYÉE		ATTENTION CETTE DEMANDE N'A PAS ENCORE ÉTÉ ENVOYÉE BCG // BACCALAURÉAT GÉNÉRAL Baccalauréat général 2019 (Epreuves anticipées : juin 2018)	VOIR MODIFIER SUPPRIMER [Votre demande est incomplète]

La mention NON ENVOYEE indique que vous n'avez pas fini les démarches de votre demande soit elle est incomplète, soit vous ne l'avez pas signé cf écran ci-dessous.

LISTE DES DEMANDES

N° DEMANDE	DATE ENVOI/MISE A JOUR/ÉTAT	SESSION	DEMANDE
26570 30/08/2021	30/08/2021 NON ENVOYÉE		ATTENTION CETTE DEMANDE N'A PAS ENCORE ÉTÉ ENVOYÉE VOUS PRÉSENTEZ LE BACCALAURÉAT GÉNÉRAL SESSION 2022 (DONT EPREUVES ANTICIPÉES EN JUIN 2021) Je suis candidat Individuel

VOIR | MODIFIER | SUPPRIMER | **SIGNER ET ENVOYER**

Cliquer sur « SIGNER ET ENVOYER » pour envoyer votre demande aux services académiques.

3 – QUE SIGNIFIE « ENVOYEE AU RECTORAT »

La mention « ENVOYEE AU RECTORAT » signifie que ma demande a été transmise aux gestionnaires pour traitement.

LISTE DES DEMANDES

Vous ne pouvez effectuer de demande complémentaire ou envoyer de demandes en cours, tant que la demande envoyée n'a pas été validée par le(s) service(s) concerné(s).

N° DEMANDE	DATE ENVOI/MISE A JOUR/ÉTAT	SESSION	DEMANDE	RÉCAPITULATIF
26599 08/09/2021	08/09/2021		CETTE DEMANDE EST EN COURS DE TRAITEMENT PAR LE RECTORAT VOUS PRÉSENTEZ LE BACCALAURÉAT GÉNÉRAL SESSION 2022 (DONT EPREUVES ANTICIPÉES EN JUIN 2021) Je suis candidat Individuel	VOIR TÉLÉCHARGER

[HISTORIQUE DE LA DEMANDE N° 26599](#)

Je peux la consulter en cliquant sur

Au fur et à mesure de l'avancée de mon dossier je suis en mesure de télécharger les documents dans les colonnes ci-après : avis médical, décision.