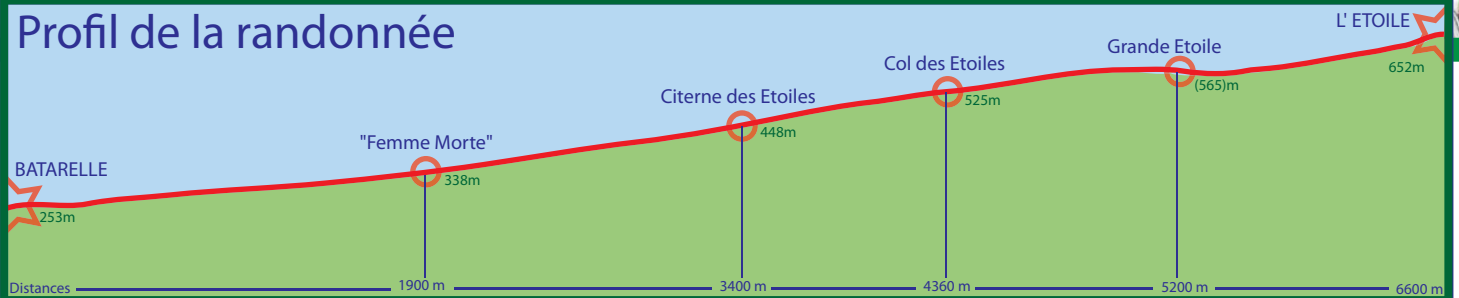


ETOILE: Batarelle - Etoile(s)



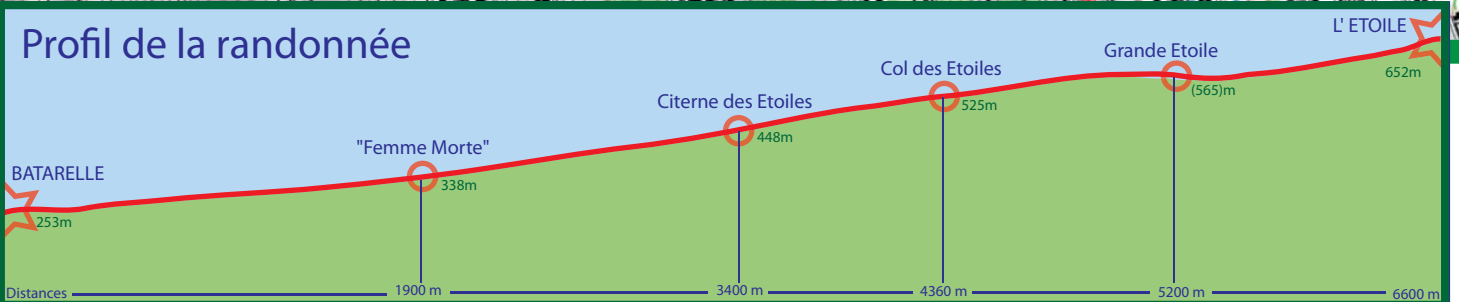
Profil de la randonnée



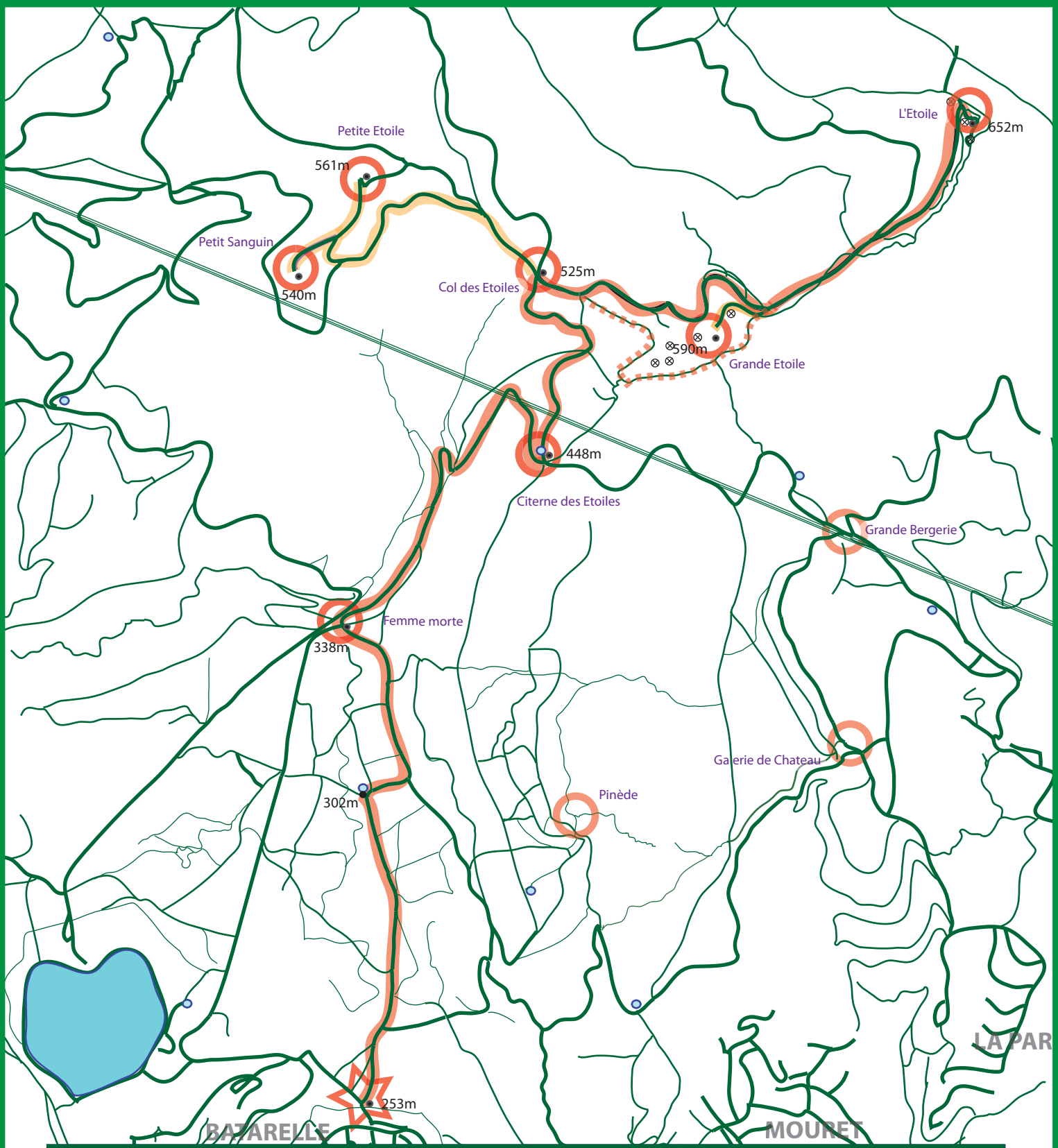
ETOILE: Batarelle - Etoile(s)



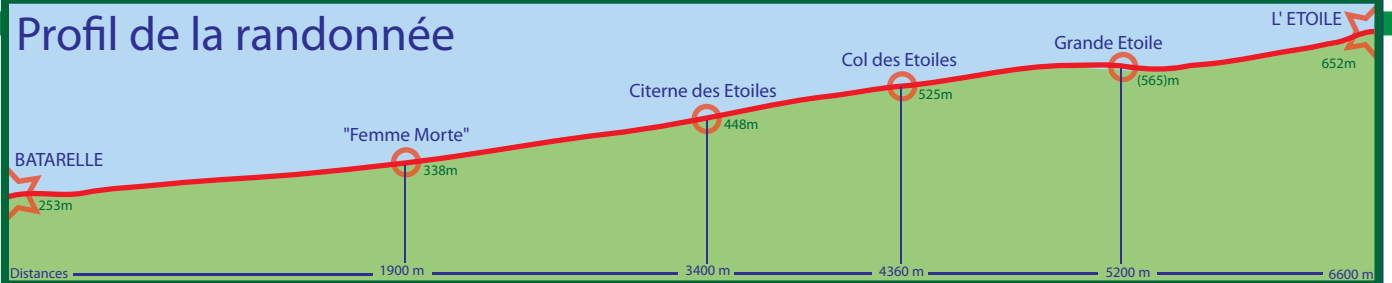
Profil de la randonnée



ETOILE: Batarelle - Etoile(s)

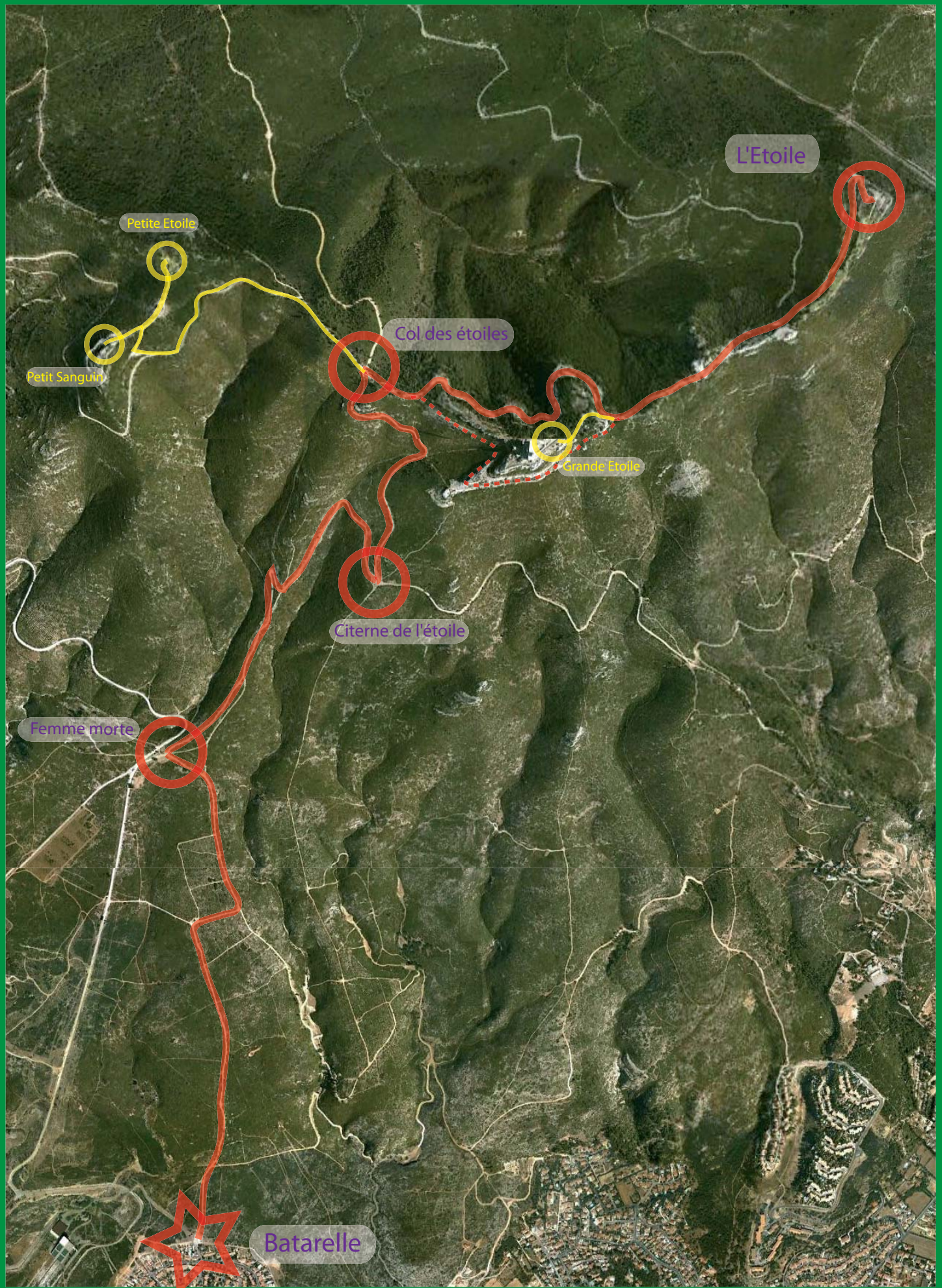


Profil de la randonnée



ETOILE: Batarelle - Etoile(s)

Distance à parcourir **3** + **3** Qualité des sentiers **1**



BATARELLE



1



2



3



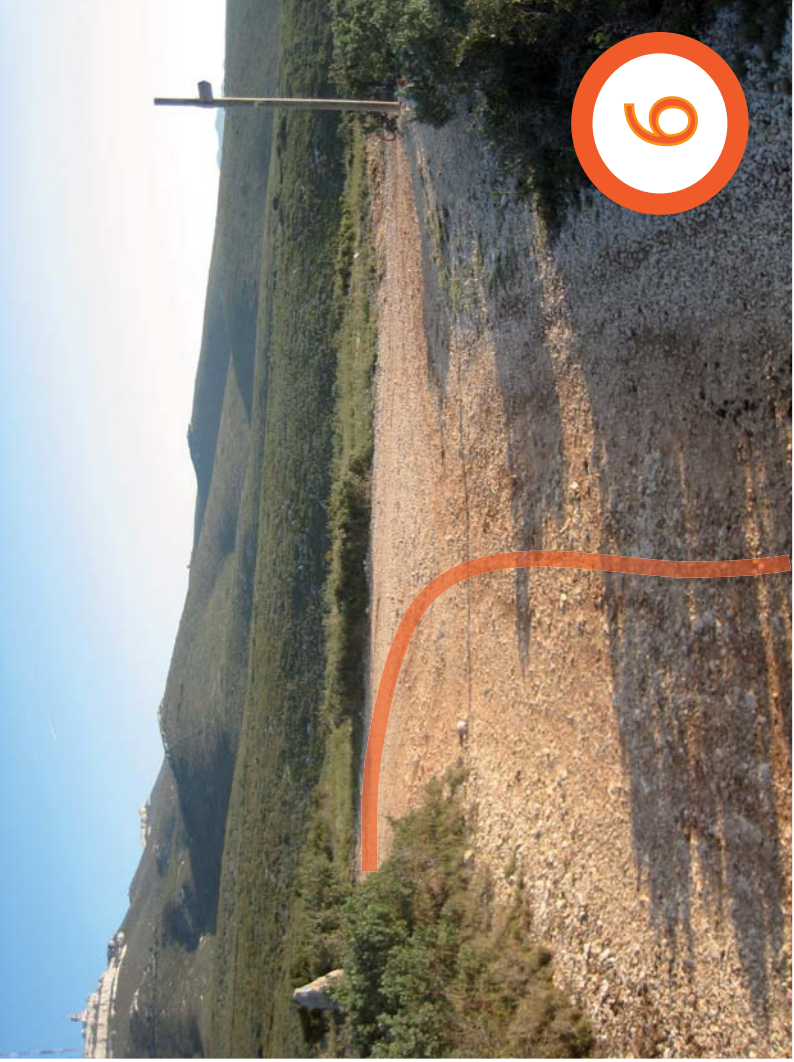
4



5



7



6



8

Femme Morte

10



9



Col des Etoiles

12



11



18

L'ETOILE



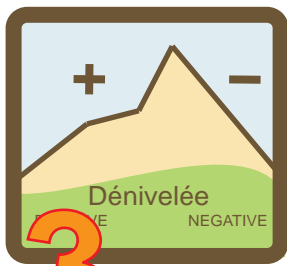
14
BIS



ETOILE: Batarelle - Etoile(s)



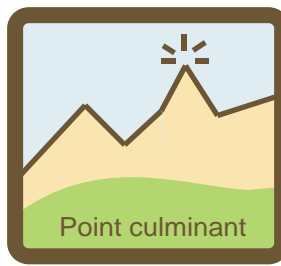
13,2 Km



+ 490 m



Route forest.



652 m



4 heures

DEPART à la barrière verte signalant le début de l'accès réservé.

Suivez la route de terre. Au bout de 200 m environs, un large chemin part sur la droite, laissez-le, suivez la route en direction d'un petit bouquet de pins.

Suivez cette route en laissant systématiquement les divers embranchements possibles à droites et à gauche, jusqu'à arriver à la citerne. Là, suivez la route prenant à droite, laissez celle de gauche et celle longeant la droite de la citerne.

150m après vous arrivez à une bifurcation. Prenez à gauche et suivez cette route en laissant les divers sentiers et chemins qui en partent, jusqu'à arriver au lieu dit "la femme morte". Une pierre y est placée à l'intérieur du virage et vous apercevez en contre-bas une barrière verte.

A ce carrefour, prenez tout de suite à droite et suivez la route forestière qui monte en direction de l'Etoile. Suivez cette route sinueuse en évitant de couper les virages par les chemins caillouteux.

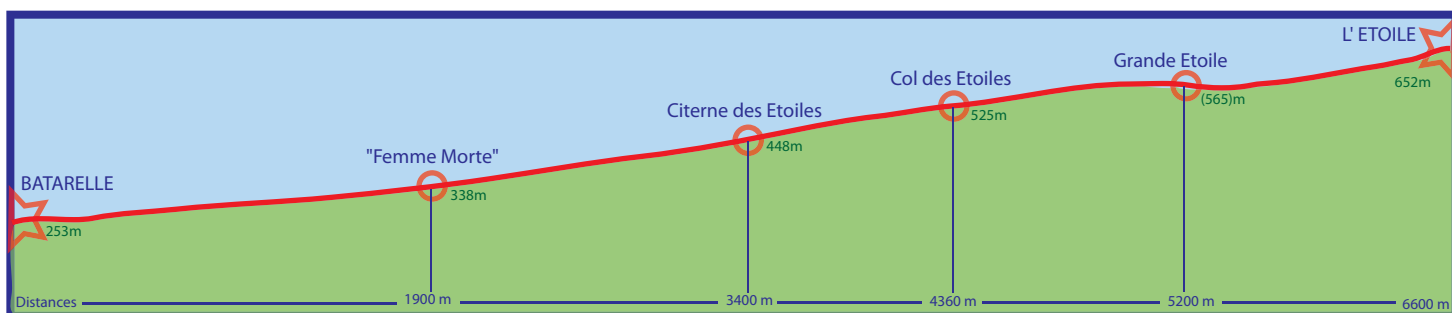
Arrivés à la deuxième citerne (citerne des Etoiles), suivez la route de terre qui tourne en épingle à gauche. Suivez cette direction en laissant les divers chemins qui proposent de rejoindre la Grande Etoile par une voie plus directe.

900 m après vous arrivez au "Col des Etoiles", marqué par une barrière verte. Prenez la route de droite. Suivez cette route qui passe en dessous de la Grande Etoile et offrant un joli panorama sur Marseille puis sur la forêt de Roque et Simiane.

Vous croiserez une autre barrière verte juste avant un autre chemin partant à droite en direction de la Grande Etoile que vous laisserez.

Quelques centaines de mètres plus loin vous rejoindrez une route goudronnée reliant les Etoiles entre elles. Prenez à gauche et profitez des divers panoramas.

500 m plus loin une large route de terre part en montant sur la droite, prenez-la et suivez-la jusqu'à rejoindre l'Etoile.



ETOILE: Batarelle - Etoile

Photographies des points de passage



Batarelle



Femme morte



Citerne de l'Etoile



Col des Etoiles



Grande Etoile

ETOILE: Batarelle - Etoile

RALLYE PHOTOS

Retrouvez les lieux où ont été prises ces photographies. Remplacez-les sur la carte.

Les lieux sur le plan (points verts) indiquent l'endroit où a été prise la photo sur le parcours mais en aucun cas l'orientation de la photo. Les cercles blancs servent à noter les lettres correspondantes.

