

Aider et grandir en humanité à son rythme et suivant son chemin
personne

Projet d'établissement

La dimension humaine de notre établissement donne sa place à toute personne et permet une reconnaissance de chaque élève dans son individualité. L'écoute de l'élève est valorisée en particulier lors des temps d'échange, des heures d'ateliers, des entretiens individuels.

L'équipe pédagogique valorise chaque individu dans sa singularité, en donnant ou redonnant confiance aux élèves, en privilégiant le suivi individualisé.

Projet éducatif

L'équipe éducative du lycée Saint-Louis privilégie une démarche pédagogique où les projets prennent une place prépondérante.

Les enseignements généraux et professionnels s'articulent et alimentent le développement des projets, afin de construire un ensemble pédagogique complet et adapté aux élèves. Au sein de chaque projet, les élèves sont libres d'exercer leurs talents et ainsi d'aboutir à un perfectionnement de toutes les compétences. La démarche de projet permet à chaque élève de s'exprimer, de s'épanouir et de développer ses compétences au fil d'une pédagogie adaptative.

538 Chemin de la Madrague Ville
13015 Marseille

Tel 04 91 65 88 20
<https://www.stlouis-marseille.fr>



Suivez-nous sur Instagram

**SAINT LOUIS
MARSEILLE**
Lycée polyvalent privé

Certificat de
spécialisation Post
Bac

Métiers du Sport

Vous êtes titulaire d'un Bac général, Technologique ou Professionnel et vous souhaitez travailler dans le secteur de l'animation sportive. Cette Mention Complémentaire est faite pour vous !

Dynamisme
Motivation
Détermination
Accompagnement



Poursuite des études

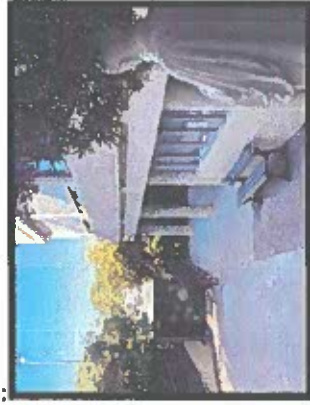
- CS encadrement sportif APT
- CS encadrement sportif activités de la forme cours collectifs
- CS encadrement sportif activités Althérophilie-Musculation
- BPJEPS animateur sportif Mention Activités Physiques pour Tous
- DEUST dans le domaine du sport

Exemples de métiers

- Amateur d'activités physiques pour tous
- Conseiller sportif en salle de remise en forme
- Educateur sportif

Où Exercer son métier

Centres de remise en forme, de loisirs, péri scolaires
Associations- fédérations sportives
Municipalités, départements, régions, écoles...
EPHAD, structures pour personnes en situation de handicap...



Enseignements

- Gestion de projets
- Conception et animation d'activités sportives
- EPS Théorie
- EPS pratique
- Préparation aux tests d'exigences préalables pour le BPJEPS

Organisation et accompagnement

- Formation en 1 an
- 2 jours an lycée
- 3 jours en stage dans des structures variées telles que centres sportifs, clubs, fédérations, Maison de retraite, écoles, hôtellerie de plein air...

Découvrez le détail de cette formation des métiers du sport en vidéo :



Objectifs

Cette année post bac vous permet de vous spécialiser dans la conduite de projets sportifs (animation, compétition), dans la gestion de projets éducatifs, culturels et sociaux.
Vous allez apprendre à analyser les besoins d'une structure, de concevoir un projet, de le mener puis de le clôturer en assurant son bilan.

Les plus

- Diplôme qui valide 2 unités du BPJEPS éducateur sportif Activités pour tous (50% du diplôme validé)
- Une équipe pédagogique restreinte de 3 enseignants qui vous accompagne vers la réussite dans votre projet professionnel

