

Aider et grandir en humanité à son rythme et suivant son chemin  
personne

### Projet d'établissement

La dimension humaine de notre établissement donne sa place à toute personne et permet une reconnaissance de chaque élève dans son individualité. L'écoute de l'élève est valorisée en particulier lors des temps d'échange, des heures d'ateliers, des entretiens individuels.

L'équipe pédagogique valorise chaque individu dans sa singularité, en donnant ou redonnant confiance aux élèves, en privilégiant le suivi individualisé.

### Projet éducatif

L'équipe éducative du lycée Saint-Louis privilégie une démarche pédagogique où les projets prennent une place prépondérante.

Les enseignements généraux et professionnels s'articulent et alimentent le développement des projets, afin de construire un ensemble pédagogique complet et adapté aux élèves. Au sein de chaque projet, les élèves sont libres d'exercer leurs talents et ainsi d'aboutir à un perfectionnement de toutes les compétences. La démarche de projet permet à chaque élève de s'exprimer, de s'épanouir et de développer ses compétences au fil d'une pédagogie adaptative.

538 Chemin de la Madrague Ville  
13015 Marseille

Tel 04 91 65 88 20  
<https://www.stlouis-marseille.fr>



Suivez-nous sur Instagram

**SAINT LOUIS  
MARSEILLE**  
Lycée polyvalent privé

**BAC + 1**

**Classe passerelle**

Vous êtes titulaire d'un Bac général, Technologique ou Professionnel et vous souhaitez intégrer un BTS, un BUT ?  
Cette classe passerelle est faite pour vous !

Dynamisme  
Motivation  
Détermination  
Accompagnement

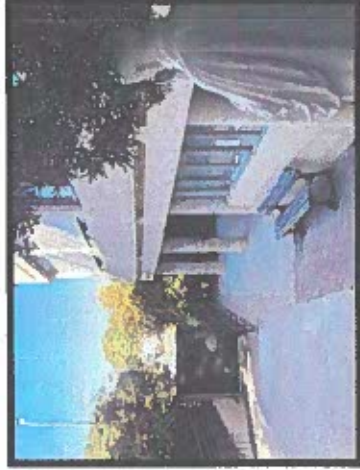


## Poursuite des études

- BTS SAM, GPME, CG, GTLA, Juriste Notarial
- BTS NDRC, MCO, CCST...
- BTS Banque-Assurance, Immobilier
- BTS Services informatiques
- BTS CI, Tourisme
- BUT GEA, Carrières Juridiques/Sociales
- BUT GACO, TC, IC
- BUT Informatique, MMI
- BUT Management de la Logistique et des Transports
- Licences AES, d'économie-gestion, de droit...

## Stage

- 2 périodes d'immersion professionnelle en entreprise



## Enseignements

- Gestion de projets
- Projets tutorés
- Culture économique, juridique et managériale
- Culture générale et expression écrite
- Anglais
- Mathématiques et outils numériques

## Organisation et accompagnement

- 18 h /semaine
- Travaux de groupe en autonomie
- Accompagnement personnalisé pour faire grandir votre confiance en vous, en l'avenir et renforcer votre aisance sociale, votre sens des responsabilités et de l'engagement,



## Objectifs

Cette année vous permet de vous remobiliser et d'acquérir un socle de connaissances et de compétences pour réussir votre poursuite d'études dans l'enseignement supérieur.

## Les plus

Une équipe pédagogique restreinte de 5 enseignants qui vous accompagne vers la réussite dans le supérieur.

Sorties – visites d'entreprises

